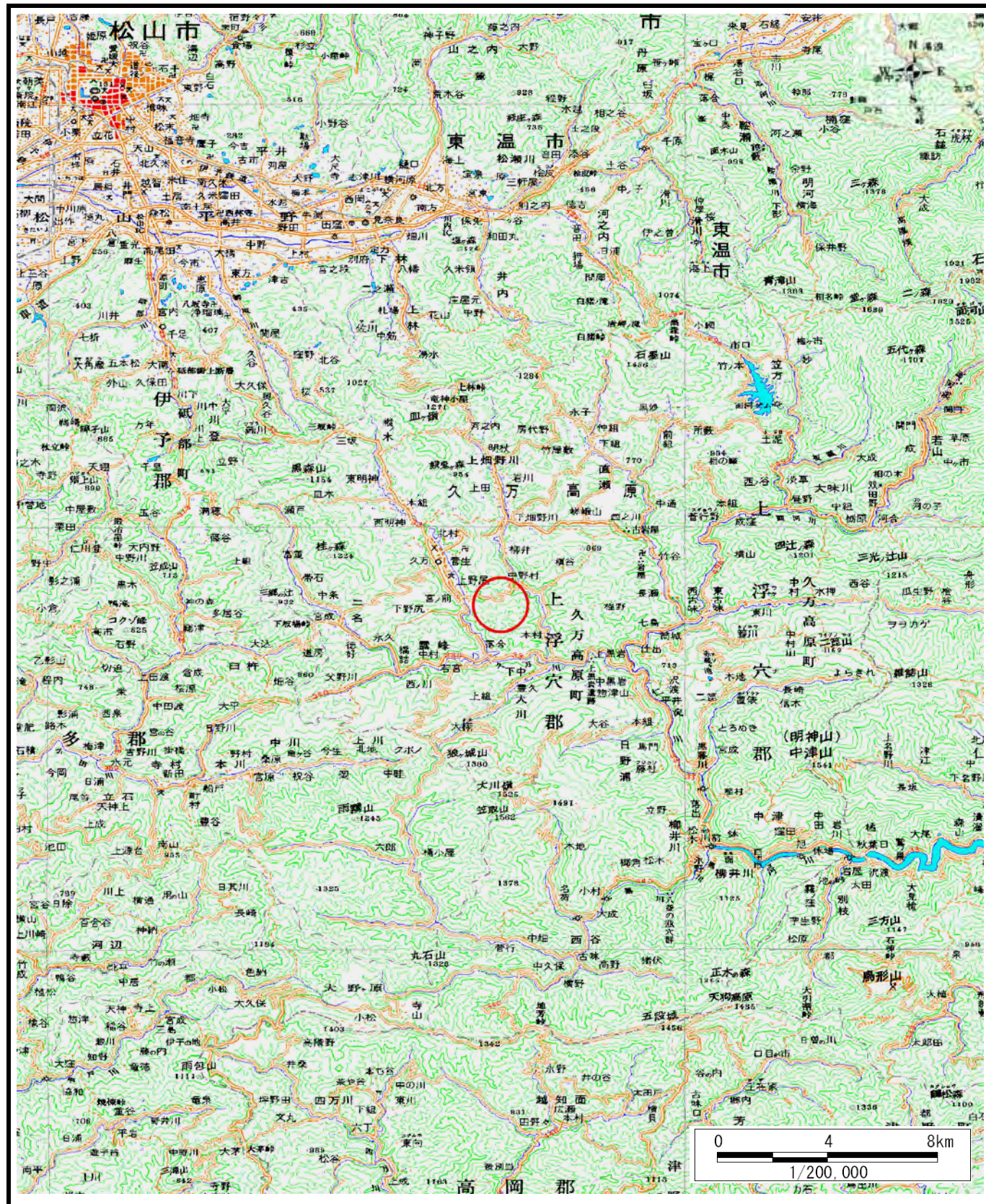
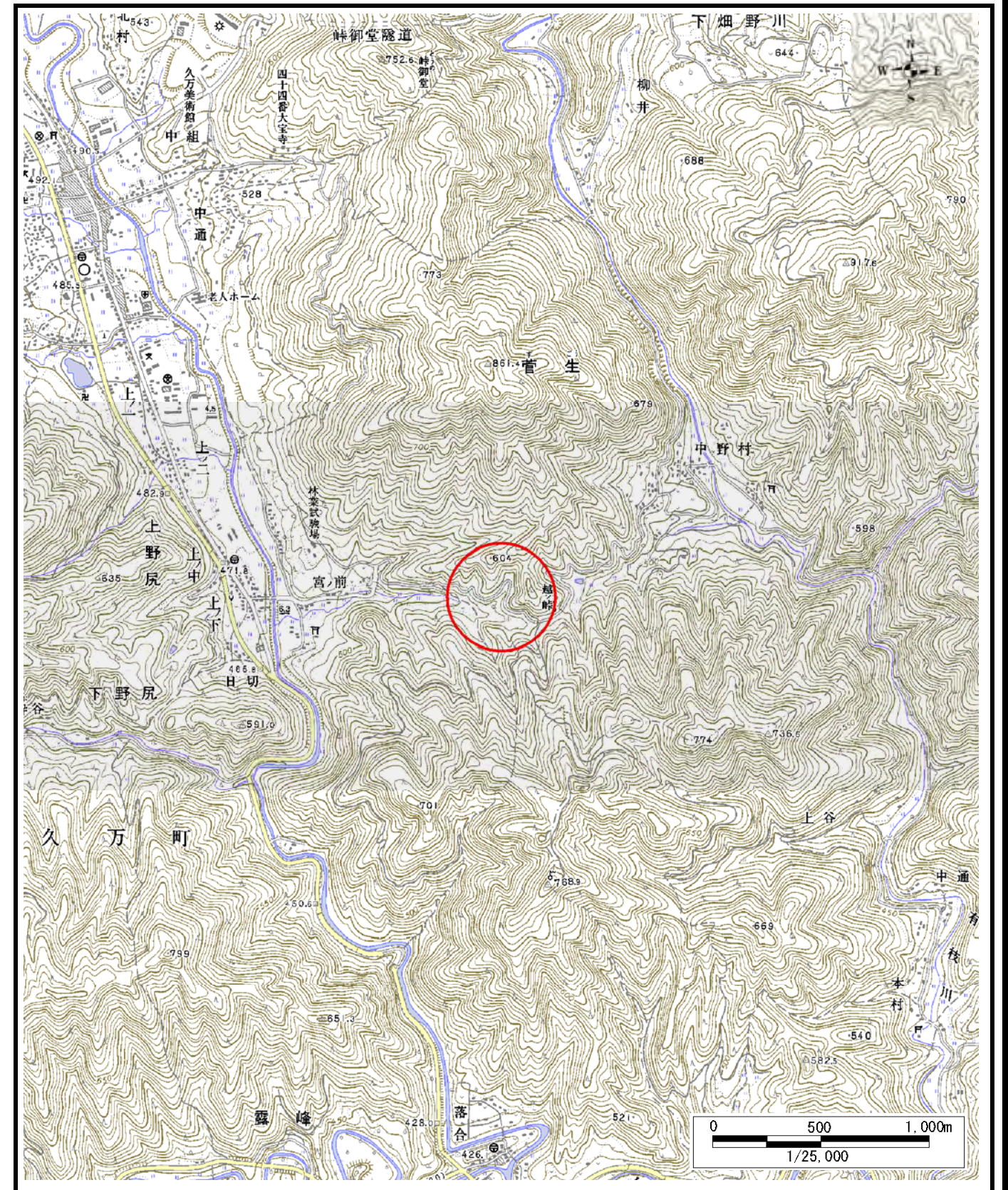


# 土砂災害警戒区域等の指定の公示に係る図書（その1）



(1/200,000)



(1/25,000)

様式 - 1 (土)  
土砂災害警戒区域・土砂災害特別警戒区域 位置図

|         |             |
|---------|-------------|
| 自然現象の種類 | 土石流         |
| 渓流番号    | 381-1037-3  |
| 渓流名     | オトコ谷        |
| 所在地     | 上浮穴郡久万高原町菅生 |

この地図は、国土地理院長の承認を得て、同院発行の数値地図20000（地図画像）、及び数値地図25000（地図画像）を複製したものである。（承認番号 平26四複、第16号） 許可なく複製を禁ずる。

# 土砂災害警戒区域等の指定の公示に係る図書（その2）



0 1 × 100m

様式 - 2 (土)

土砂災害警戒区域・土砂災害特別警戒区域  
区域図

|                         |  |
|-------------------------|--|
| 土砂災害防止法施行令第二条の基準に該当する区域 |  |
| 土砂災害防止法施行令第三条の基準に該当する区域 |  |
| それ以外の区域                 |  |

N  
縮尺  
1:2,500

|         |            |      |                 |
|---------|------------|------|-----------------|
| 自然現象の種類 | 土石流        | 溪流番号 | 381-1037-3      |
| 告示番号    | 愛媛県告示第334号 | 溪流名  | オトコ谷            |
| 告示年月日   | 平成27年3月24日 | 所在地  | 上浮穴郡久万高原町<br>菅生 |