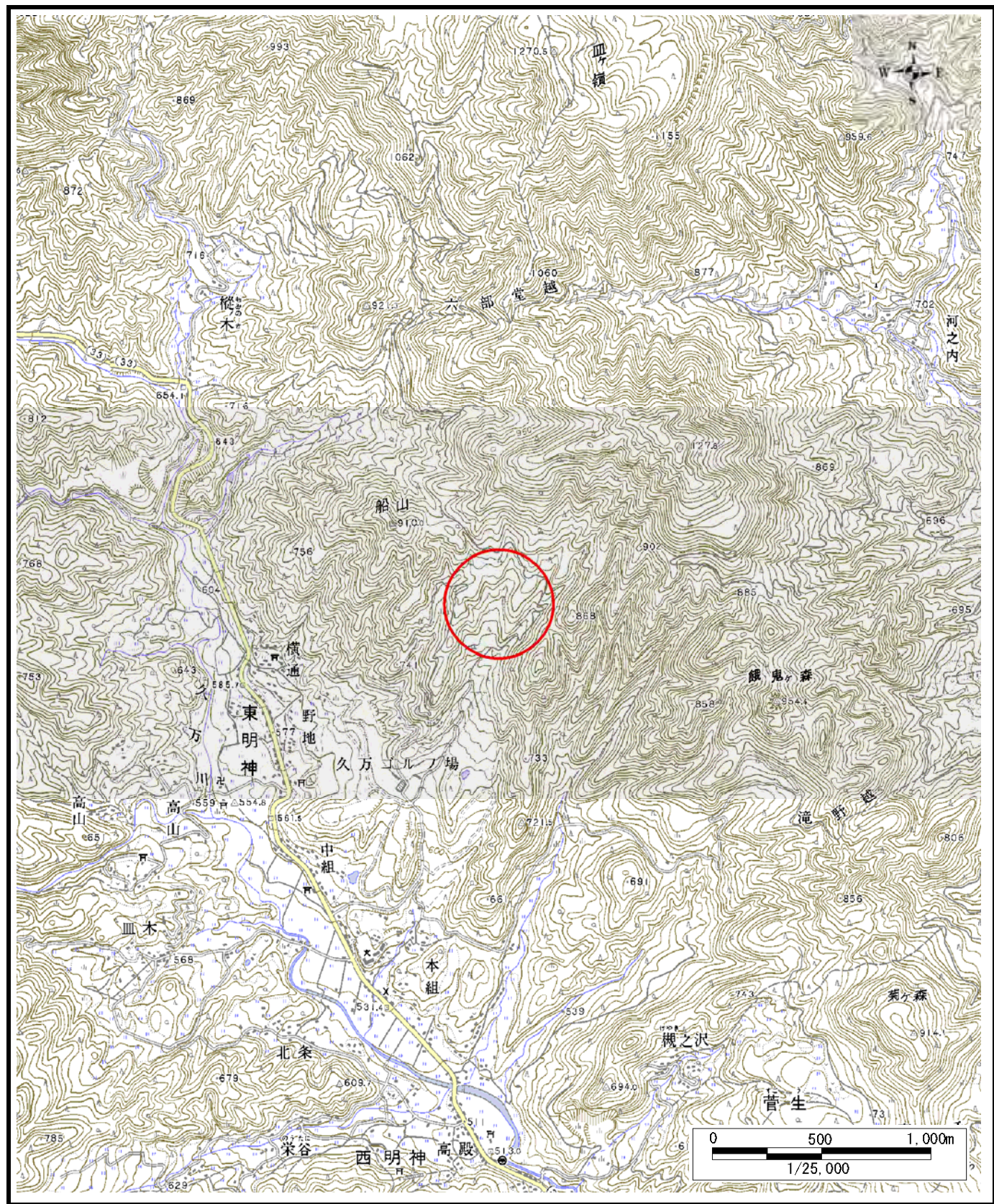
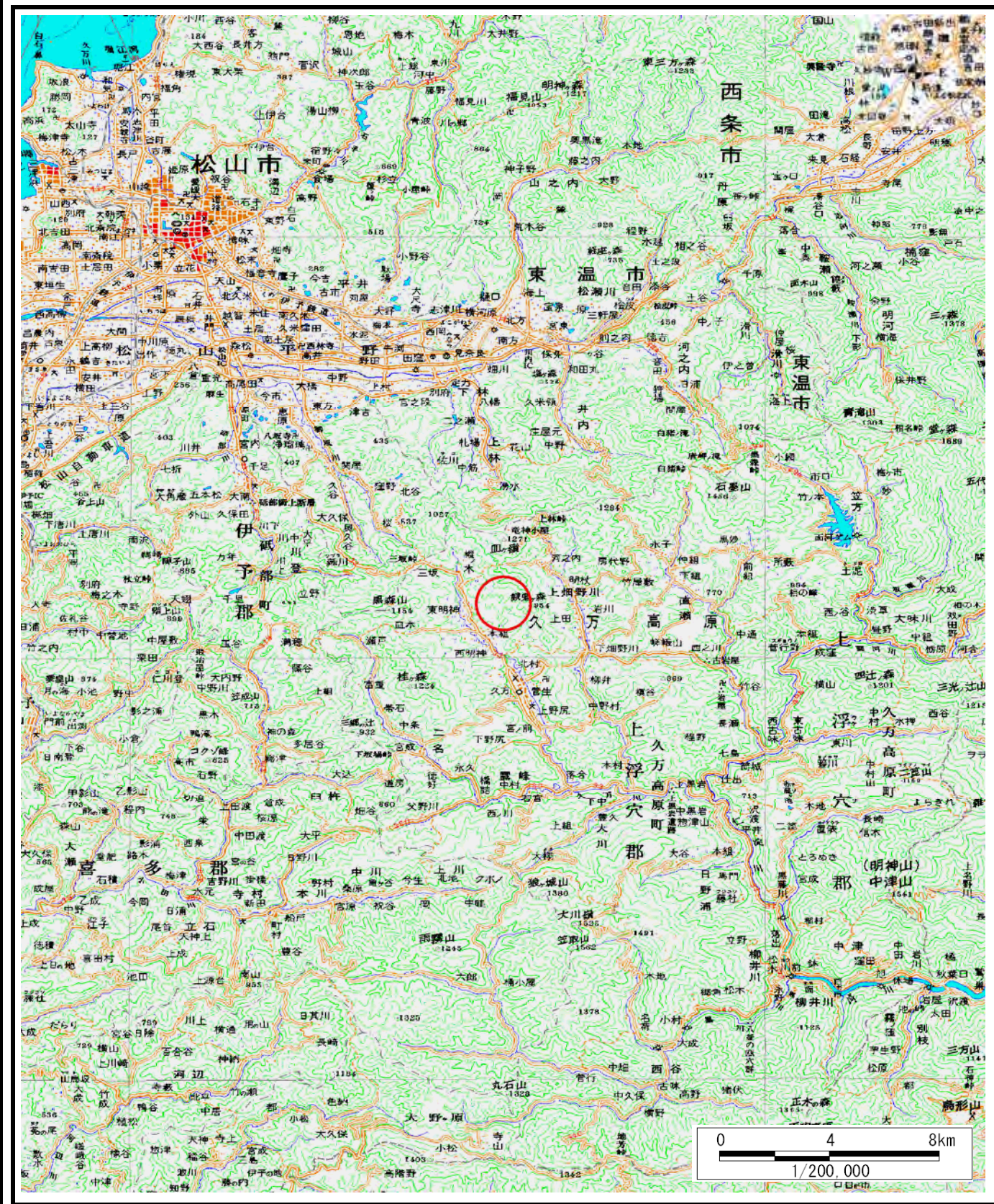


土砂災害警戒区域等の指定の公示に係る図書（その1）



様式 - 1 (土)
土砂災害警戒区域・土砂災害特別警戒区域 位置図

自然現象の種類	土石流
溪流番号	381-1030-2
溪流名	宮の脇川
所在地	上浮穴郡久万高原町東明神

この地図は、国土地理院長の承認を得て、同院発行の数値地図200000（地図画像）、及び数値地図25000（地図画像）を複製したものである。（承認番号 平26四複、第16号） 許可なく複製を禁ずる。

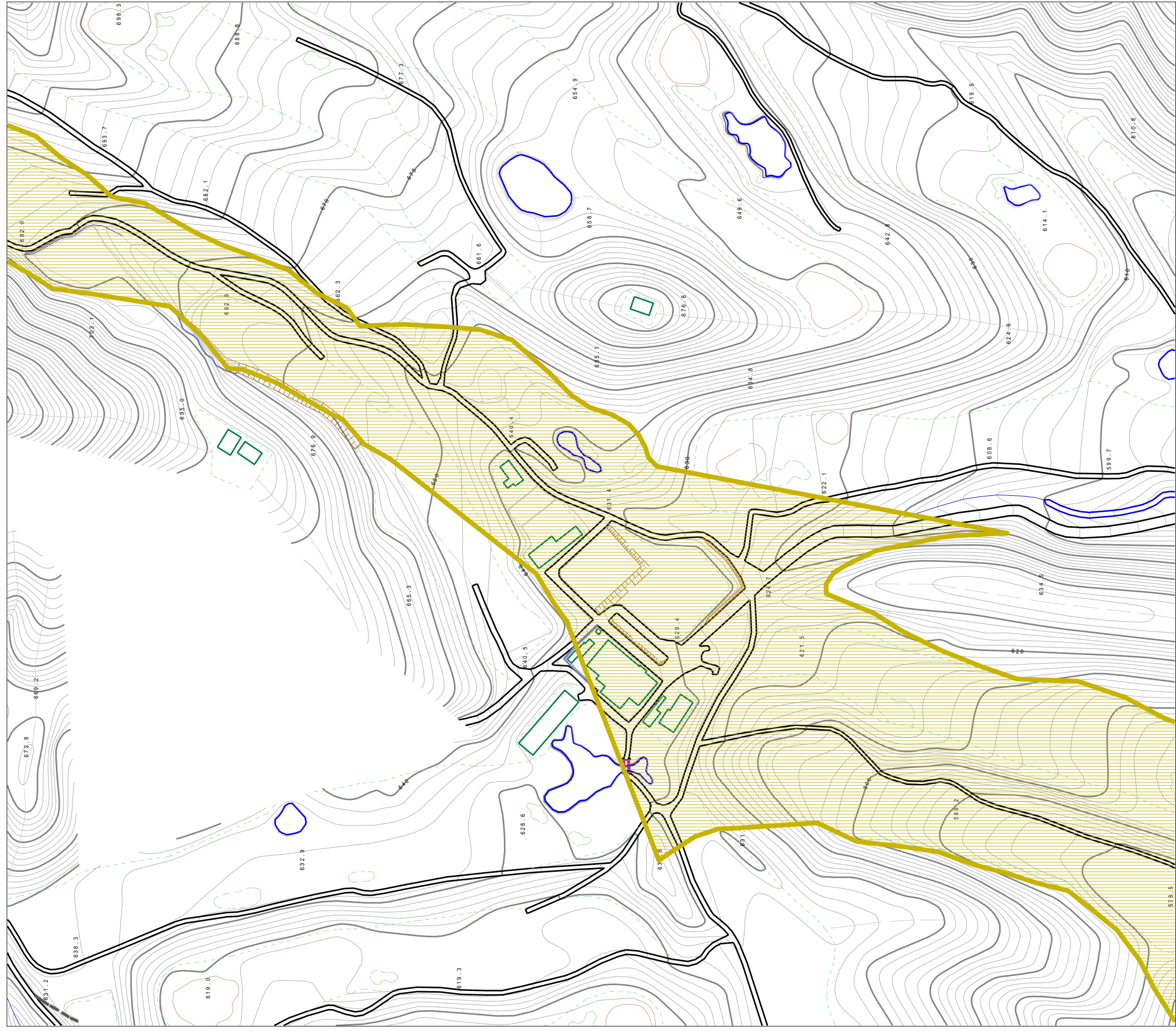
土砂災害警戒区域等の指定の公示に係る図書（その2）



0 100m

様式 - 2 (土) 土砂災害警戒区域・土砂災害特別警戒区域 区域図	土砂災害防止法施行令第2条の基準に該当する区域 土砂災害防止法施行令第3条の基準に該当する区域	土砂災害防止法施行令第2条の基準に該当する区域 土砂災害防止法施行令第3条の基準に該当する区域	縮尺 1:2,500	自然現象の種類 告示番号 告示年月日	土石流 愛媛県告示第335号 平成27年3月24日	溪流番号 溪流名 所在地	381-1030-2 宮の脇川 上浮穴郡久万高原町 東明神
	土砂災害防止法施行令第2条の基準に該当する区域 土砂災害防止法施行令第3条の基準に該当する区域	土砂災害防止法施行令第2条の基準に該当する区域 土砂災害防止法施行令第3条の基準に該当する区域	縮尺 1:2,500	告示番号 告示年月日	土石流 愛媛県告示第335号 平成27年3月24日	溪流番号 溪流名 所在地	381-1030-2 宮の脇川 上浮穴郡久万高原町 東明神

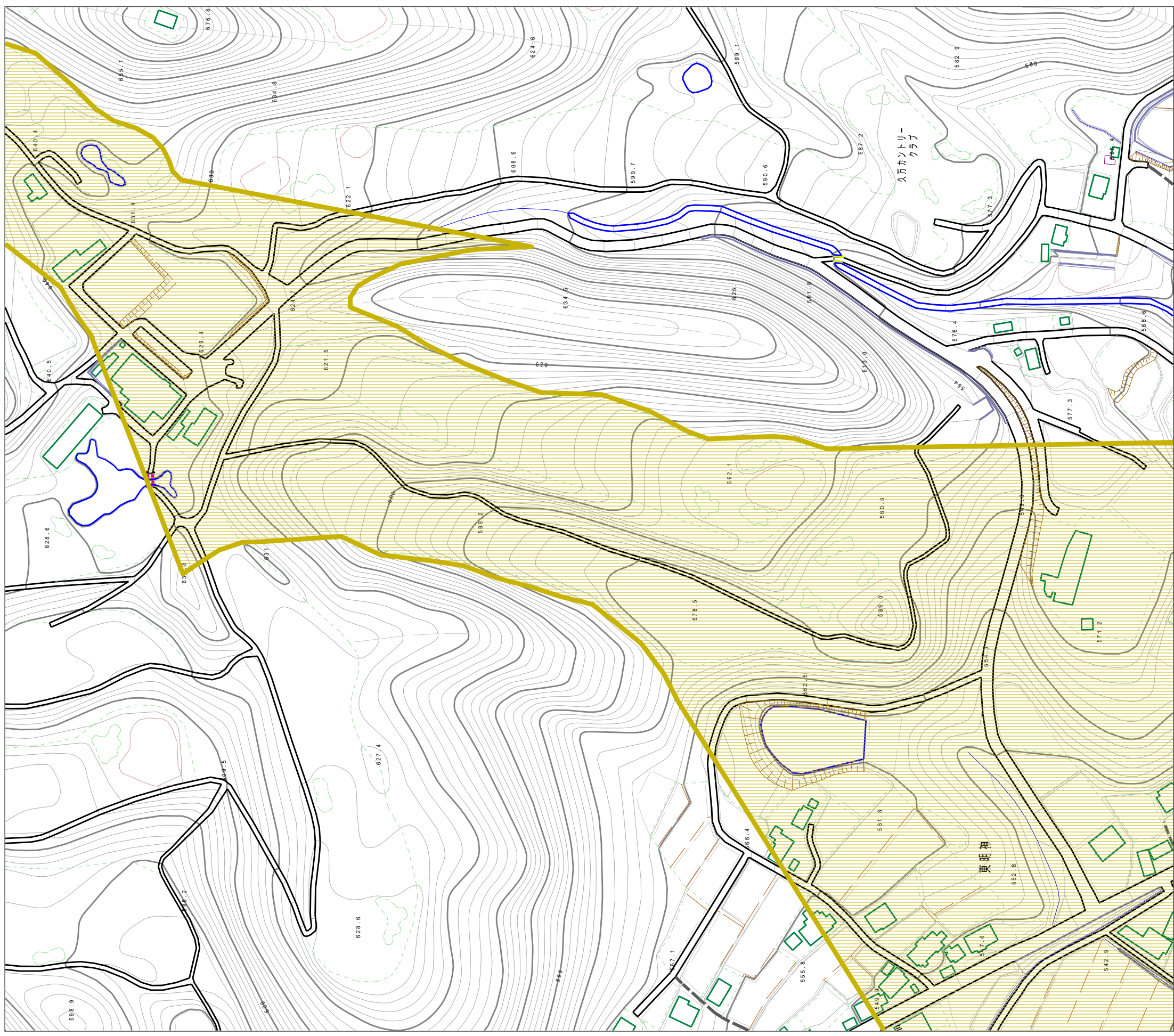
土砂災害警戒区域等の指定の公示に係る図書（その2）



0 100m

様式 - 2 (土) 土砂災害警戒区域・土砂災害特別警戒区域 区域図	土砂災害防止法施行令第2条の基準に該当する区域 土砂災害防止法施行令第3条の基準に該当する区域	土砂災害防止法施行令第2条の基準に該当する区域 土砂災害防止法施行令第3条の基準に該当する区域	縮尺 1:2,500	自然現象の種別 告示番号 告示年月日	土石流 愛媛県告示第35号 平成27年3月24日	溪流番号 溪流名 所在地	381-1030-2 宮の脇川 上浮穴郡久万高原町 東明神
	土砂の高さが1mを超える地点、土石等の移動による力が50kN/mを超える区域 土砂の高さが1mを超える地点、土石等の移動による力が50kN/m以下の区域 それ以外の区域	土砂の高さが1mを超える地点、土石等の移動による力が50kN/mを超える区域 土砂の高さが1mを超える地点、土石等の移動による力が50kN/m以下の区域 それ以外の区域	土砂の高さが1mを超える地点、土石等の移動による力が50kN/mを超える区域 土砂の高さが1mを超える地点、土石等の移動による力が50kN/m以下の区域 それ以外の区域	縮尺 1:2,500	告示番号 告示年月日	土石流 愛媛県告示第35号 平成27年3月24日	溪流番号 溪流名 所在地

土砂災害警戒区域等の指定に係る図書（その2）



0 1 x 100m

様式 - 2 (土)

土砂災害警戒区域・土砂災害特別警戒区域
区域図

土砂災害防止法施行令第2条の基準に該当する区域

土砂災害防止法施行令第3条の基準に該当する区域



縮尺
1:2,500

自然現象
の種類

告示番号

告示年月日

土石流

愛媛県告示第335号

平成27年3月24日

381-1030-2

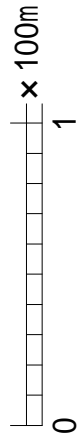
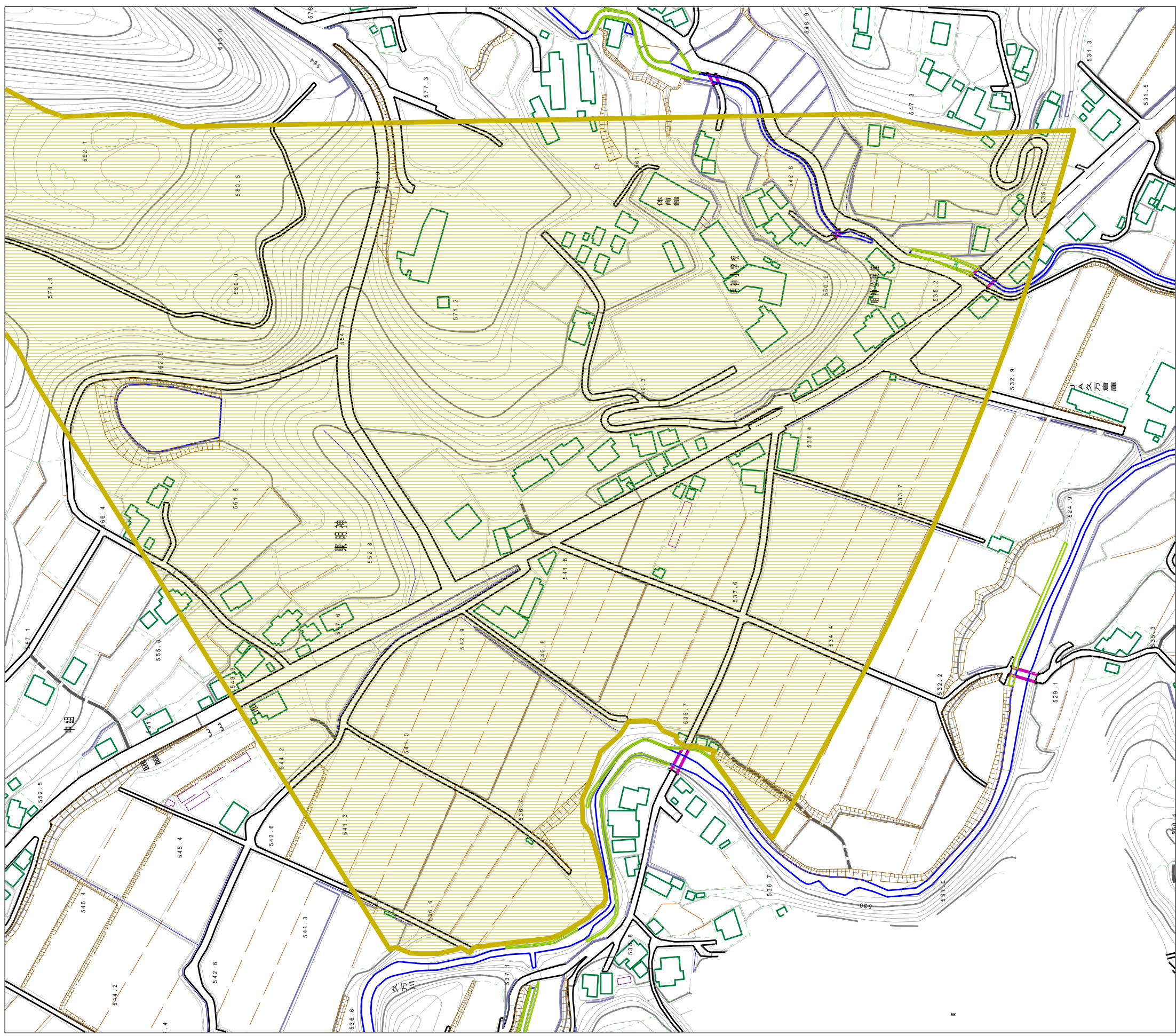
宮の脇川

上浮穴郡久万高原町
東明神

溪流名

所在地

土砂災害警戒区域等の指定の公示に係る図書（その2）



<p>様式 - 2 (土)</p> <p>土砂災害警戒区域・土砂災害特別警戒区域 区域図</p>		<p>土砂災害防止法施行令第2条の基準に該当する区域</p> <p>土砂災害防止法施行令第3条の基準に該当する区域</p>	<p>縮尺 1:2,500</p>	<p>自然現象 の種類</p> <p>告示番号</p> <p>告示年月日</p>	<p>土石流</p> <p>愛媛県告示第335号</p> <p>平成27年3月24日</p>	<p>溪流番号</p> <p>溪流名</p> <p>所在地</p>	<p>381-1030-2</p> <p>宮の脇川</p> <p>上浮穴郡久万高原町 東照神</p>
--	--	---	-----------------------	--	--	-----------------------------------	--