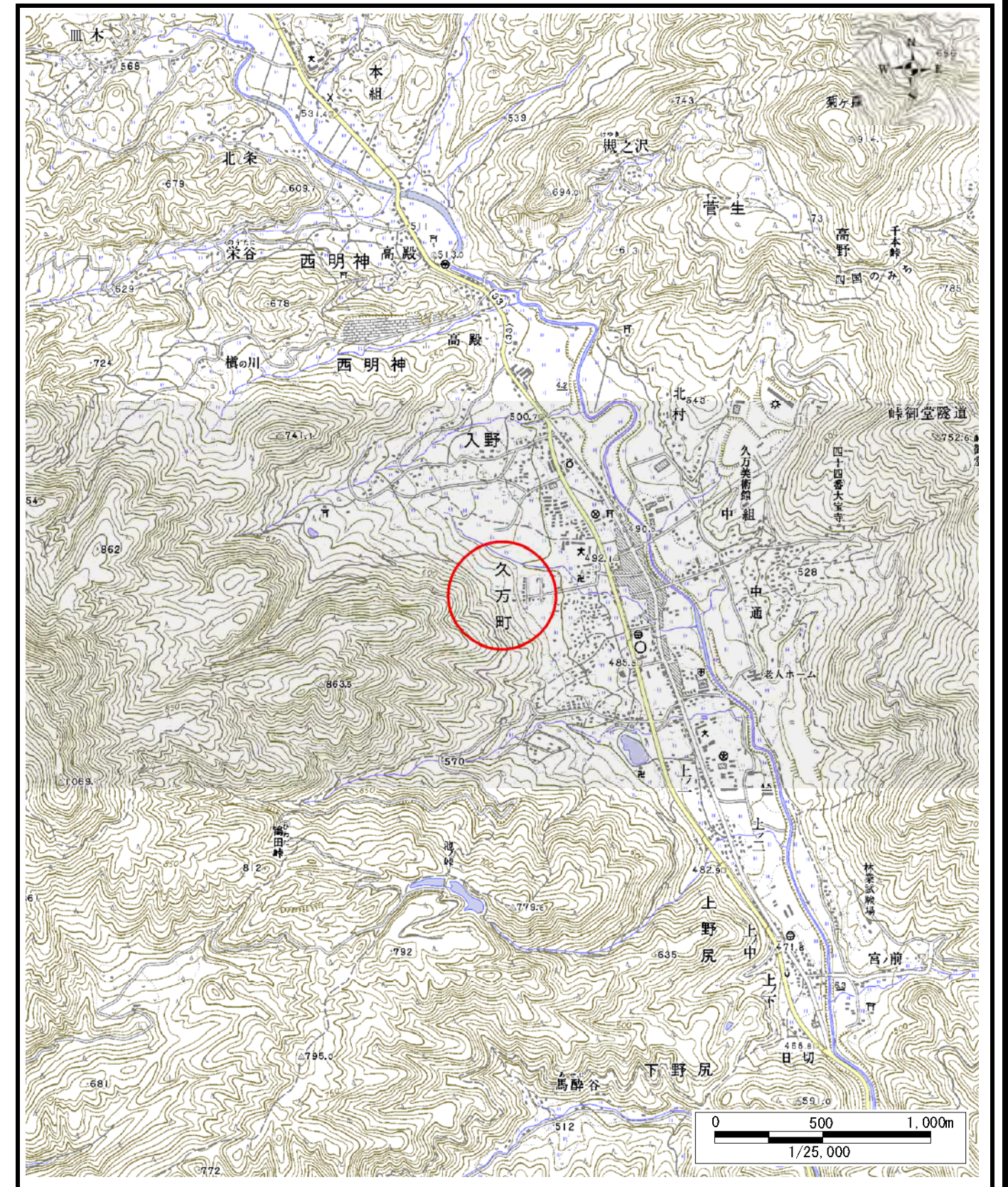
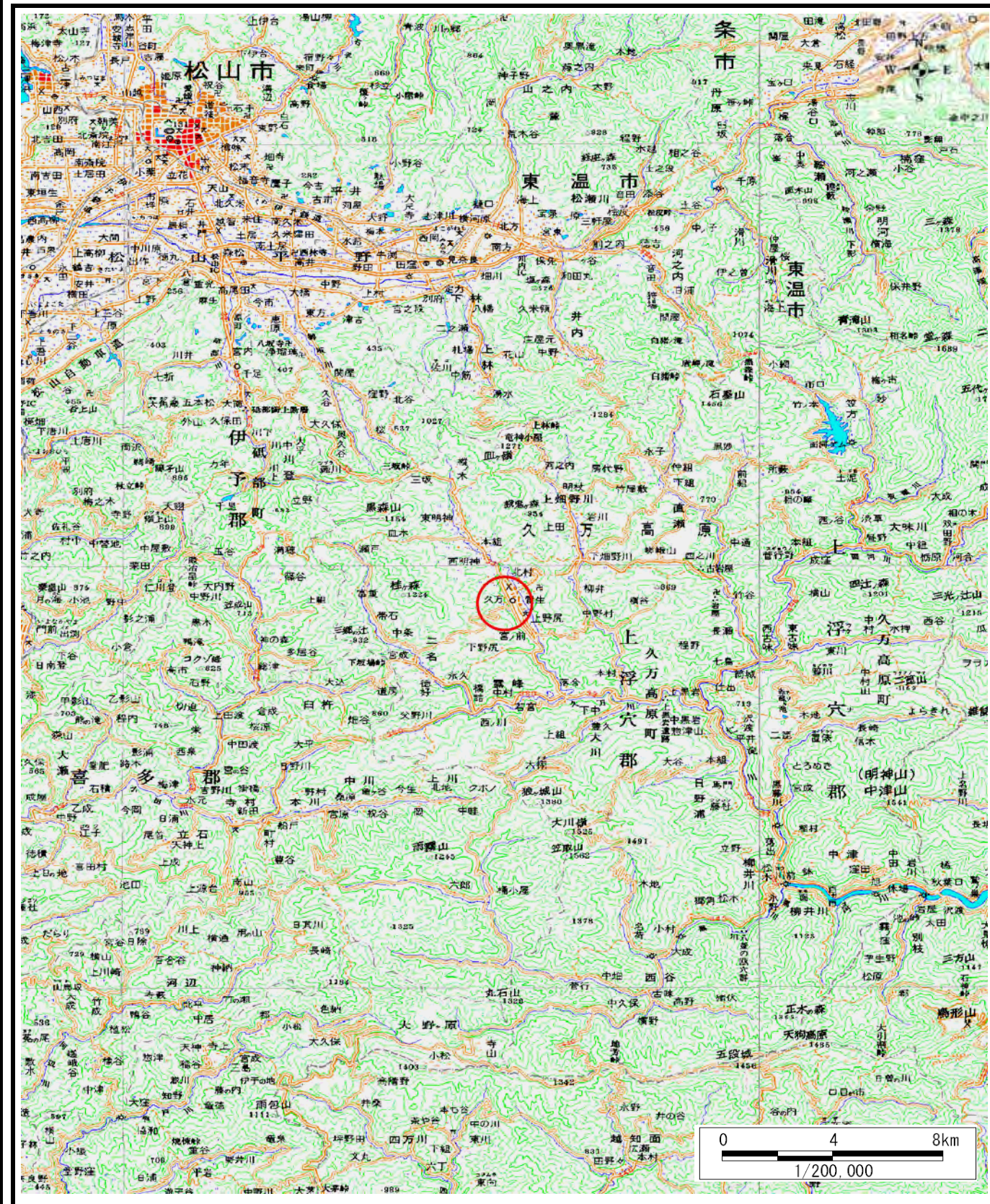


土砂災害警戒区域等の指定の公示に係る図書（その1）

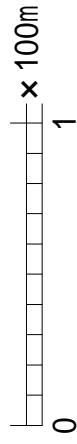
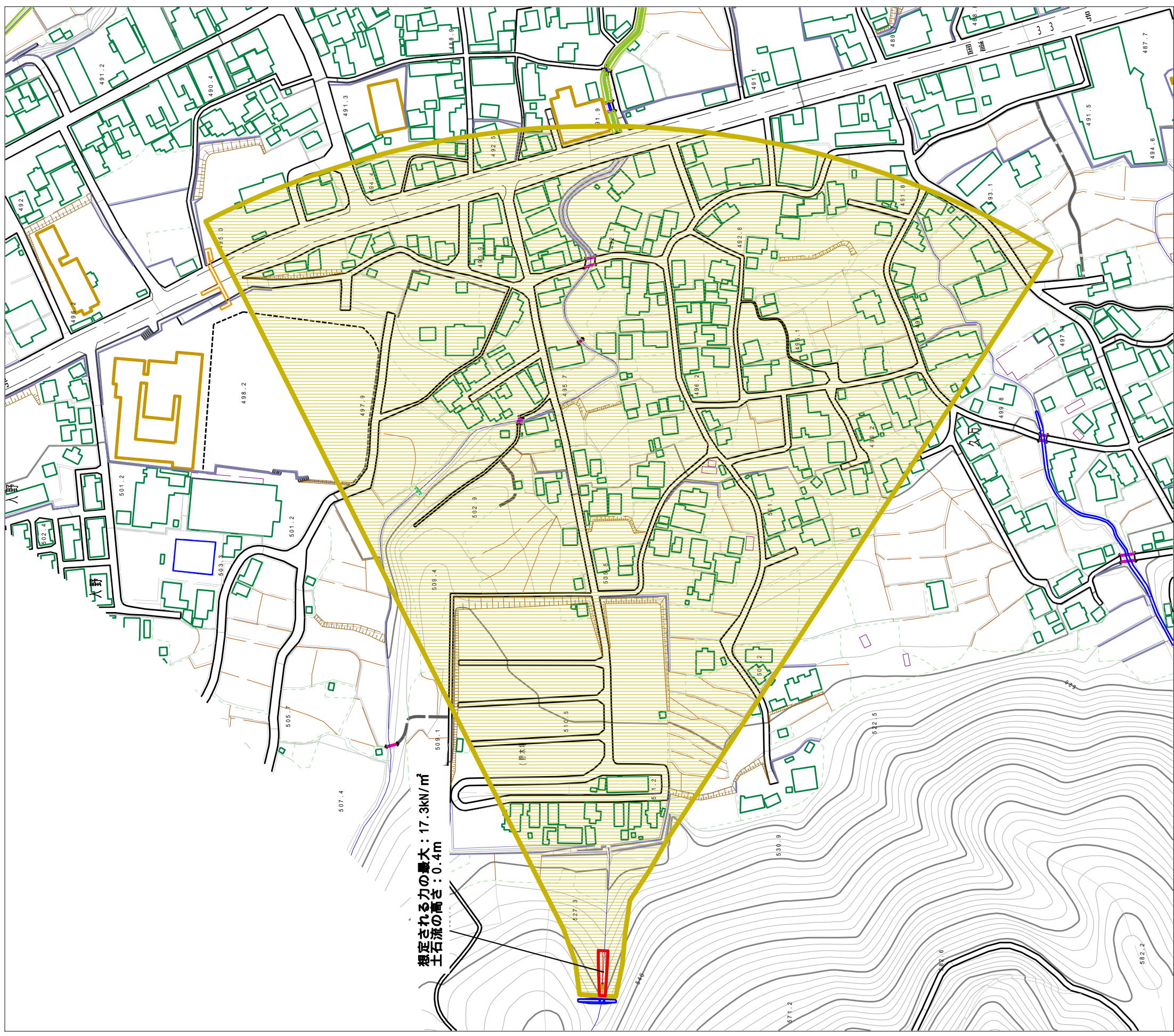


様式 - 1 (土)
土砂災害警戒区域・土砂災害特別警戒区域 位置図

自然現象の種類	土石流
溪流番号	381-1020
溪流名	ハチマン谷川
所在地	上浮穴郡久万高原町久万

この地図は、国土地理院長の承認を得て、同院発行の数値地図20000（地図画像）、及び数値地図25000（地図画像）を複製したものである。（承認番号 平26四複、第16号） 許可なく複製を禁ずる。

土砂災害警戒区域等の指定に係る図書（その2）



様式 - 2 (土)

土砂災害警戒区域・土砂災害特別警戒区域
区域図

土砂災害防止法施行令第2条の基準に該当する区域

- 土石流の高さが1mを超える地点、土石等の移動による力が50kN/m²を超える区域
- 土石流の高さが1mを超える地点、土石等の移動による力が50kN/m²以下の区域
- それ以外の区域



N



縮尺
1:2,500

自然現象
の種類

告示番号

告示年月日

土石流

愛媛県告示第334号

平成27年3月24日

溪流番号

溪流名

所在地

381-1020

ハチマン谷川

上浮穴郡久万高原町