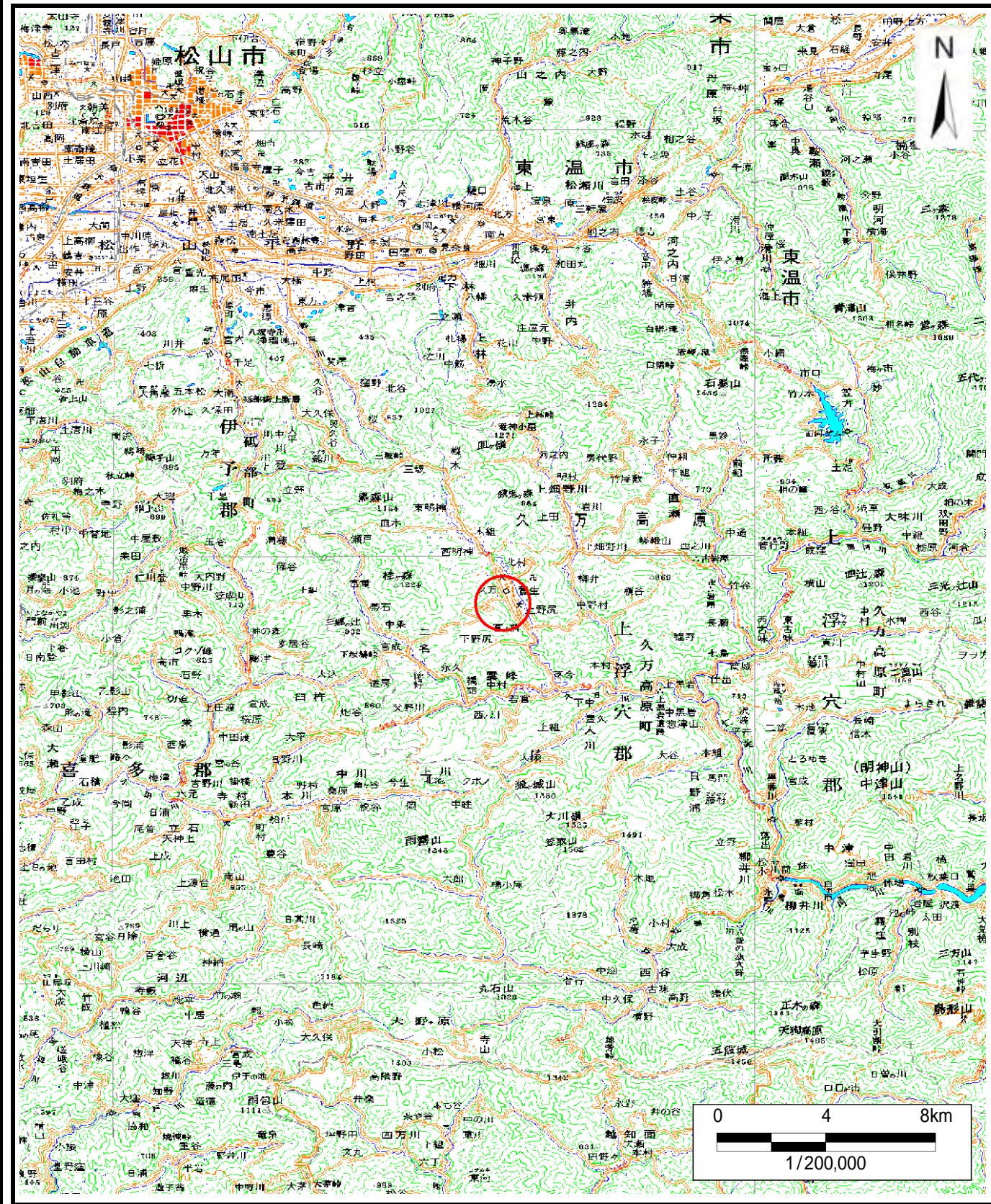
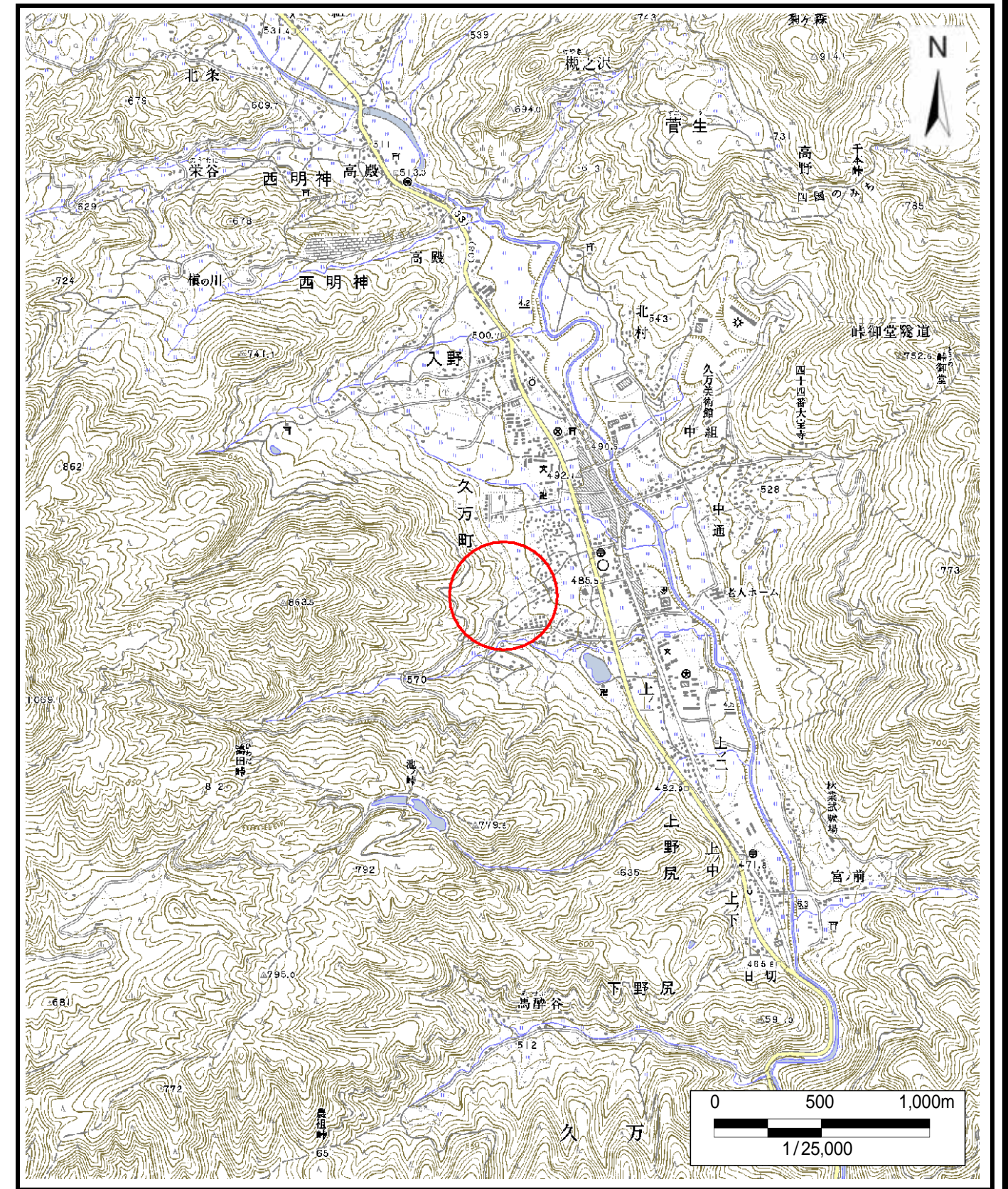


# 土砂災害警戒区域等の指定の公示に係る図書（その1）



(1/200,000)



(1/25,000)

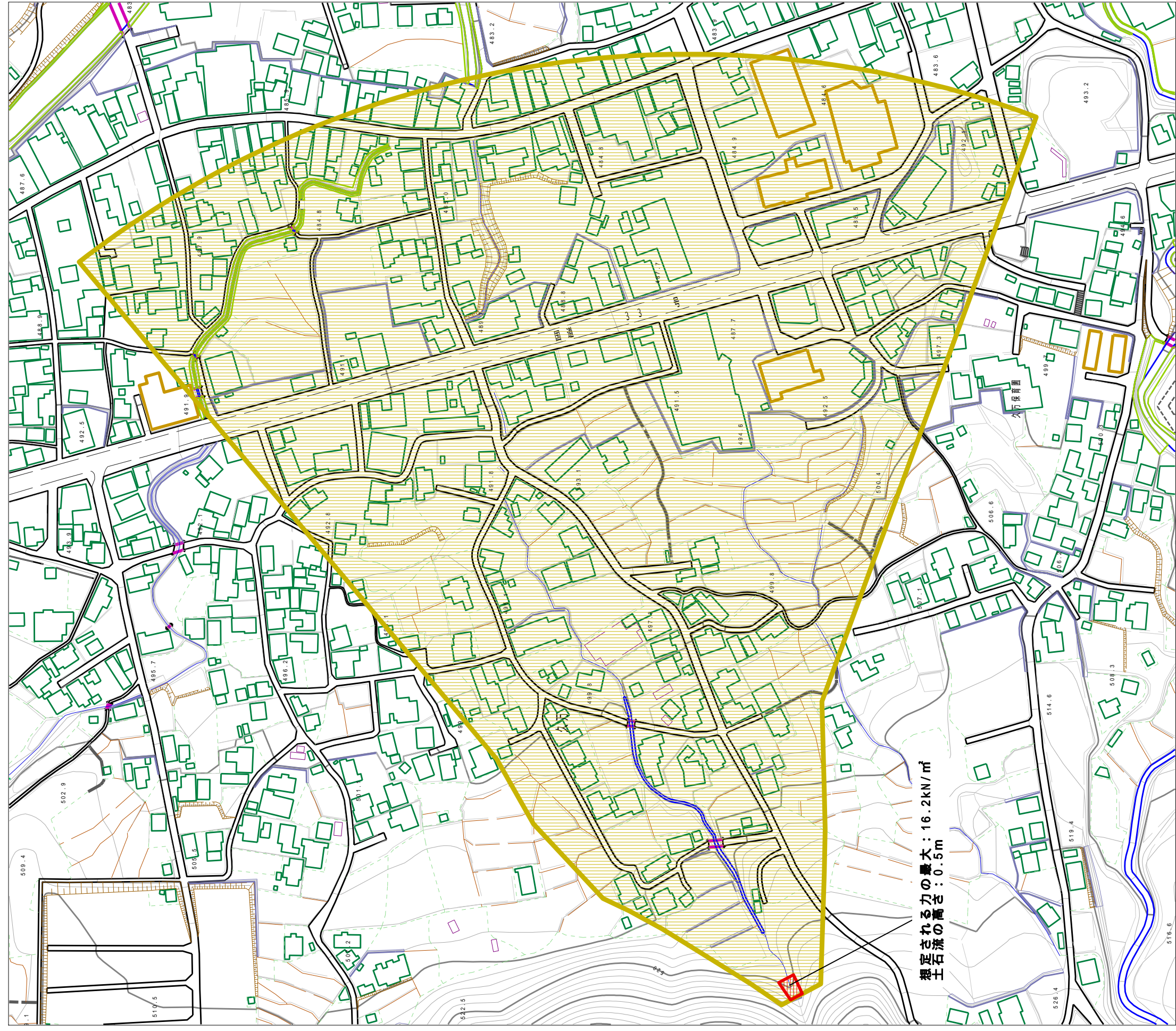
様式 - 1 (土)  
土砂災害警戒区域・土砂災害特別警戒区域 位置図

自然現象の種類	土石流
渓流番号	381-1019
渓流名	マキノ谷川
所在地	上浮穴郡久万高原町久万

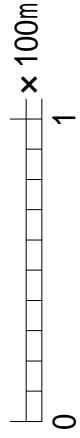
この地図は、国土地理院長の承認を得て、同院発行の数値地図200000（地図画像）、及び数値地図25000（地図画像）を複製したものである。（承認番号 平26四複、第16号） 許可なく複製を禁ずる。



# 土砂災害警戒区域等の指定の公示に係る図書（その2）



想定される力の最大：16.2kN/m<sup>2</sup>  
土石流の高さ：0.5m



様式 - 2 (土)	土砂災害警戒区域・土砂災害特別警戒区域 区域図	土砂災害防止法施行令第2条の基準に該当する区域	土砂災害防止法施行令第3条の基準に該当する区域	縮尺 1:2,500	告示年月日 平成27年3月24日	告示番号 愛媛県告示第334号	自然現象 の種類 土石流	溪流番号 381-1019	所在地 上浮穴郡久万高原町久万
		土石流の高さが1mを超える地点、土石等の移動による力が50kN/m <sup>2</sup> を超える区域	土石流の高さが1mを超える地点、土石等の移動による力が50kN/m <sup>2</sup> 以下の区域						