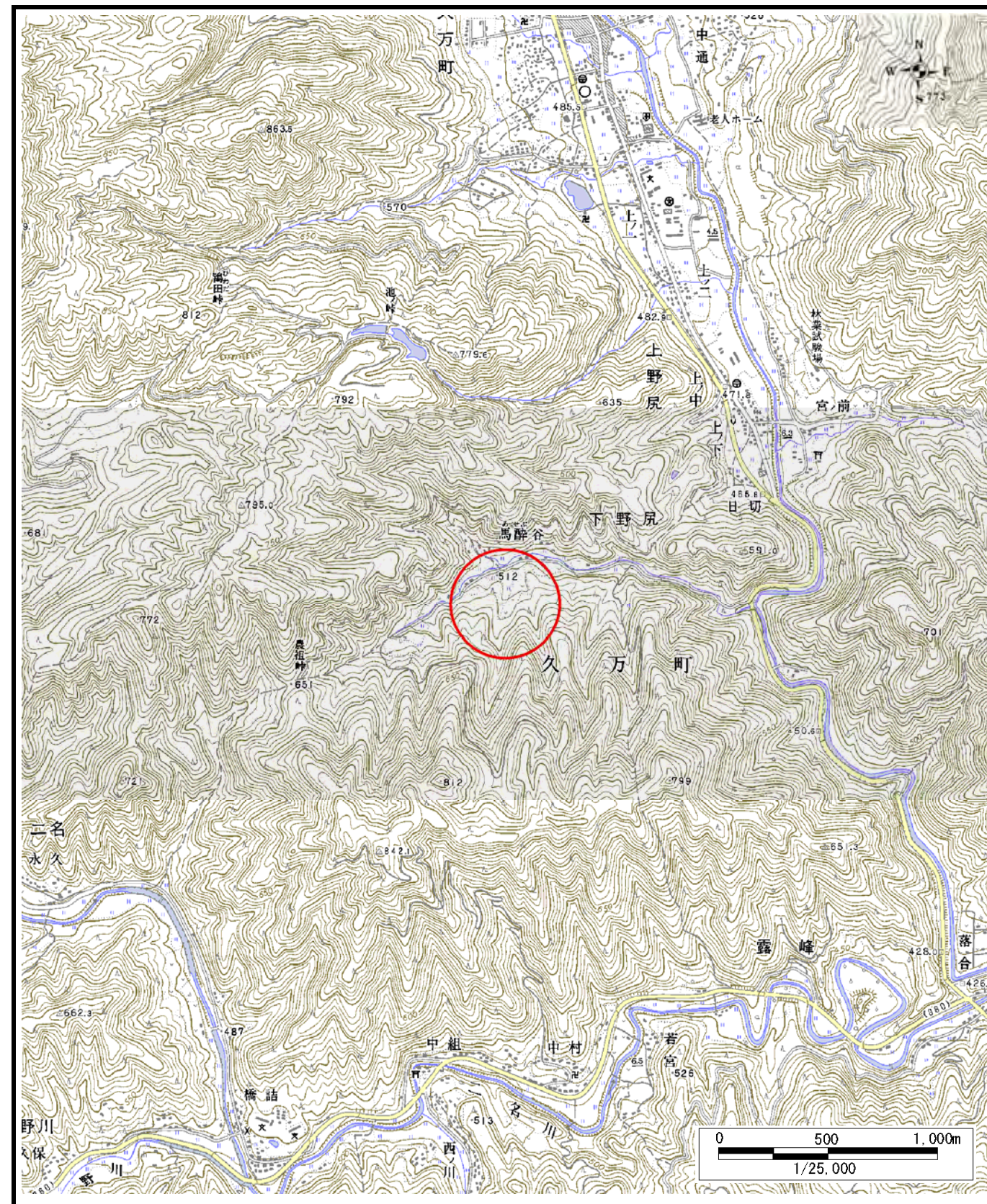
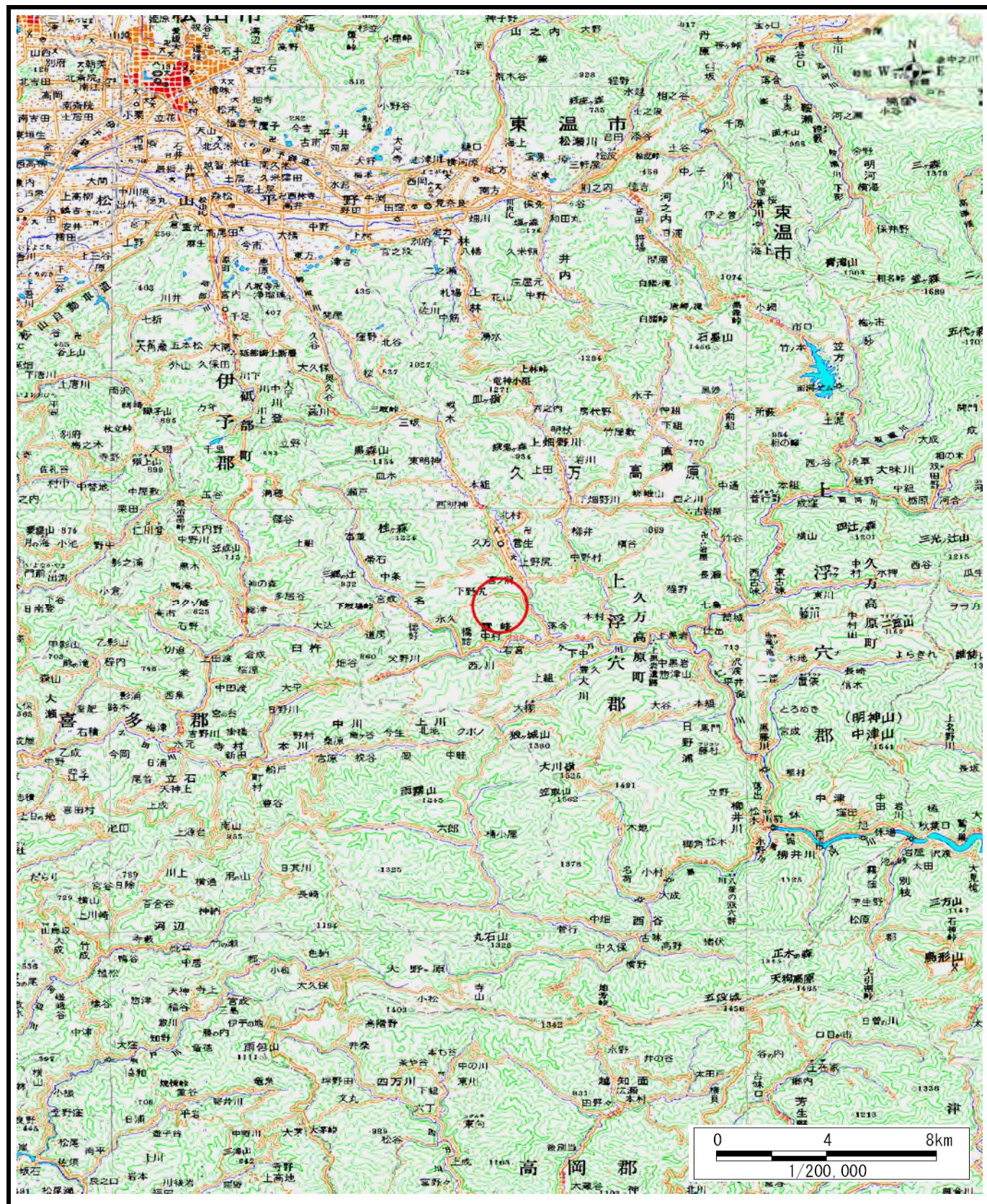


# 土砂災害警戒区域等の指定の公示に係る図書（その1）

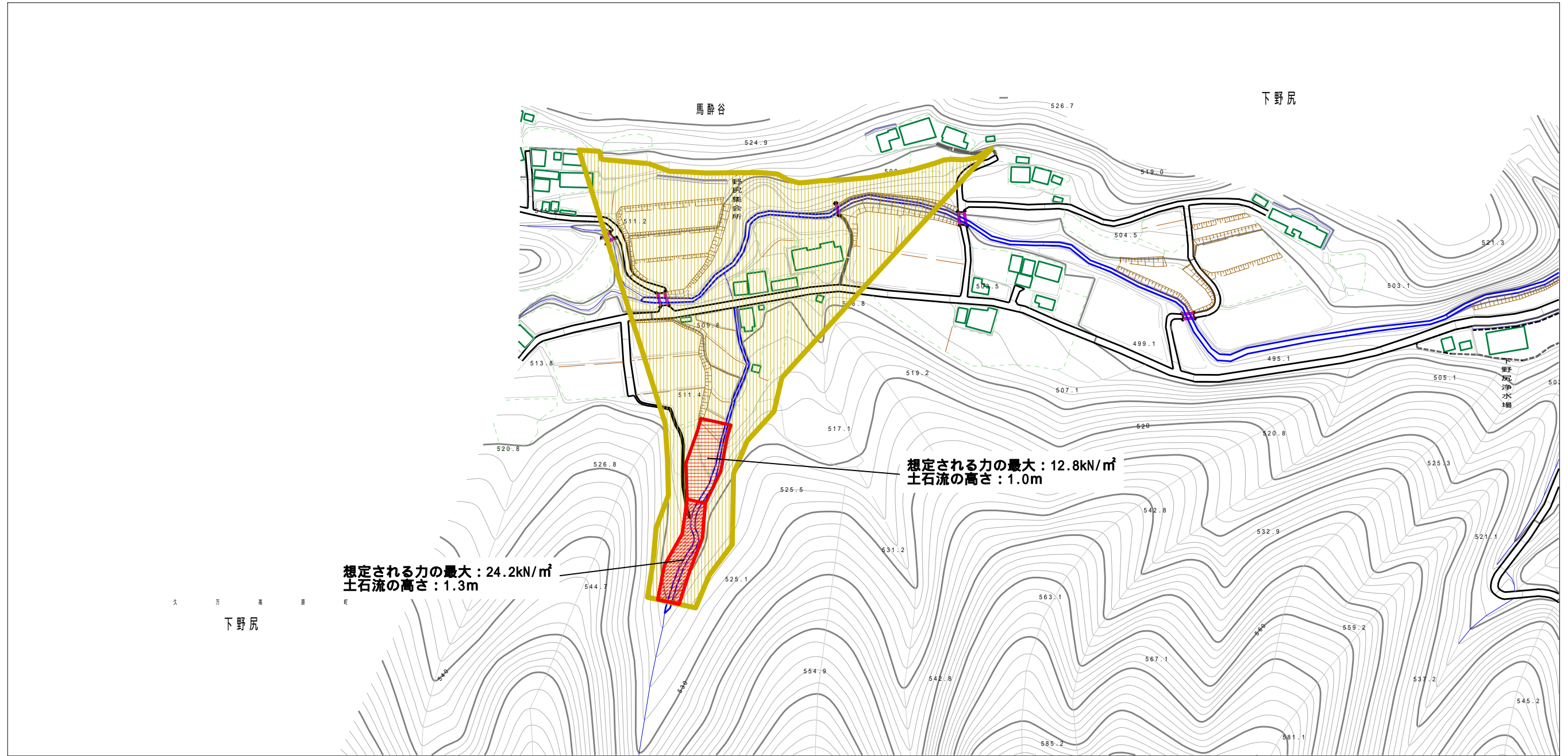


様式 - 1 (土)  
土砂災害警戒区域・土砂災害特別警戒区域 位置図

|         |              |
|---------|--------------|
| 自然現象の種類 | 土石流          |
| 渓流番号    | 381-1016     |
| 渓流名     | 馬酔谷第三谷       |
| 所在地     | 上浮穴郡久万高原町下野尻 |

この地図は、国土地理院長の承認を得て、同院発行の数値地図20000（地図画像）、及び数値地図25000（地図画像）を複製したものである。（承認番号 平26四複、第16号） 許可なく複製を禁ずる。

# 土砂災害警戒区域等の指定の公示に係る図書（その2）



想定される力の最大：24.2kN/m<sup>2</sup>  
土石流の高さ：1.3m

想定される力の最大：12.8kN/m<sup>2</sup>  
土石流の高さ：1.0m

0 1 × 100m

様式 - 2 (土)

土砂災害警戒区域・土砂災害特別警戒区域  
区域図

土砂災害防止法施行令第二条の基準に該当する区域

|                         |   |  |
|-------------------------|---|--|
| 土砂災害防止法施行令第三条の基準に該当する区域 | 土石流の高さが1mを超える場合、土石等の移動による力が50kN/m <sup>2</sup> を超える区域 |  |
|                         | 土石流の高さが1mを超える場合、土石等の移動による力が50kN/m <sup>2</sup> 以下の区域  |  |
|                         | それ以外の区域   |  |



縮尺  
1:2,500

自然現象  
の種類

土石流

溪流番号

381-1016

告示番号

愛媛県告示第334号

溪流名

馬酔谷第三谷

告示年月日

平成27年3月24日

所在地

上浮穴郡久万高原町  
下野尻