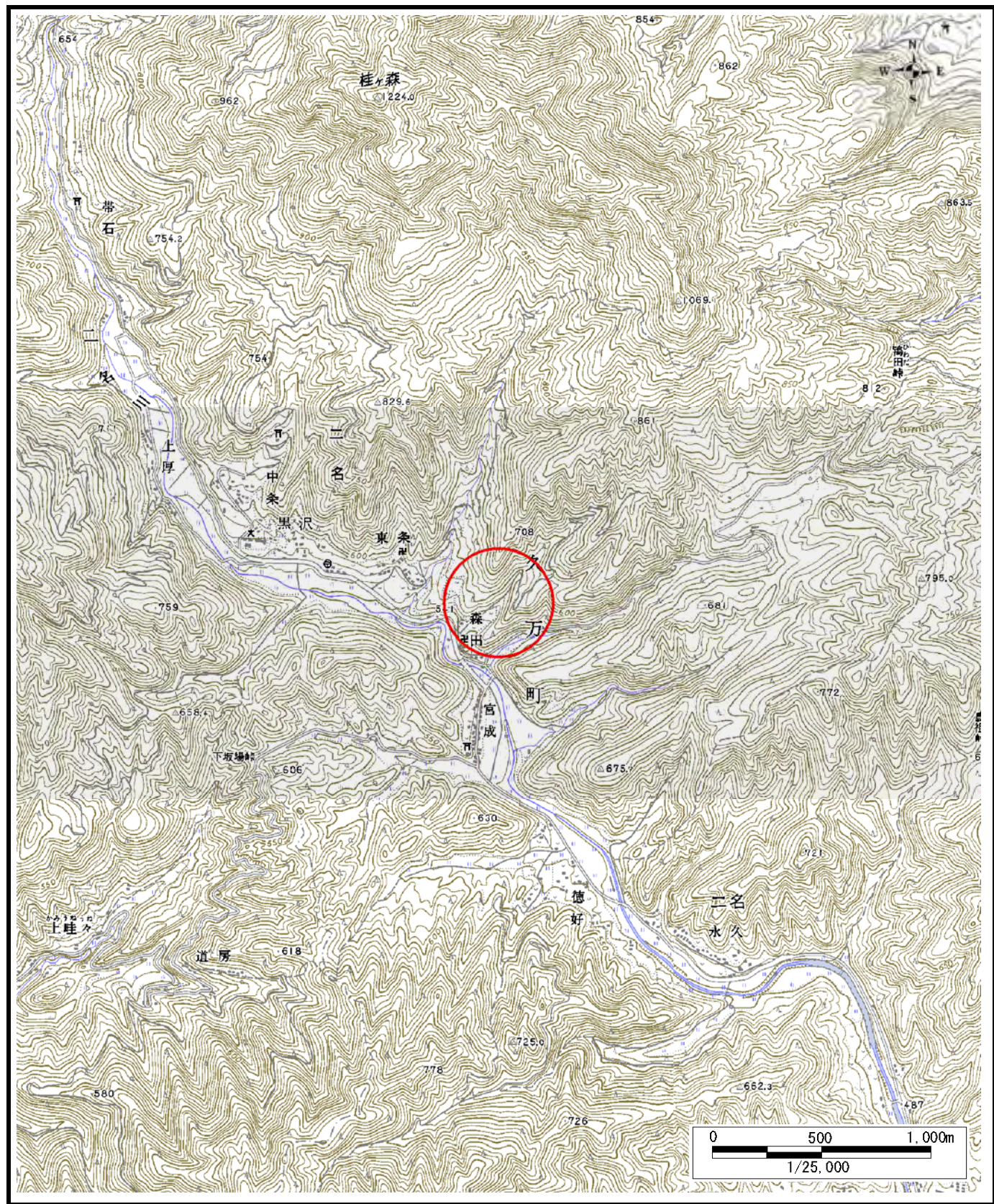
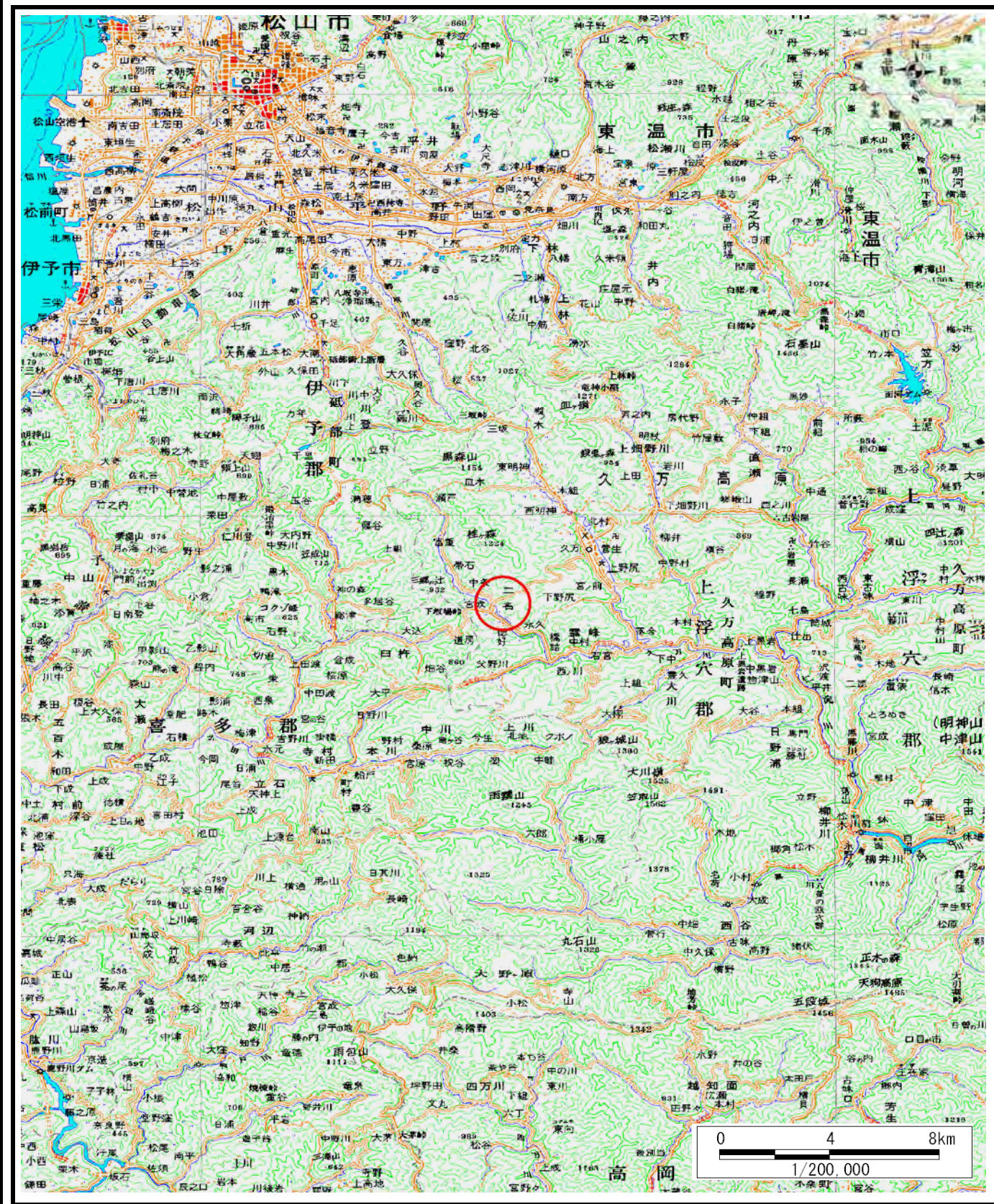


# 土砂災害警戒区域等の指定の公示に係る図書（その1）

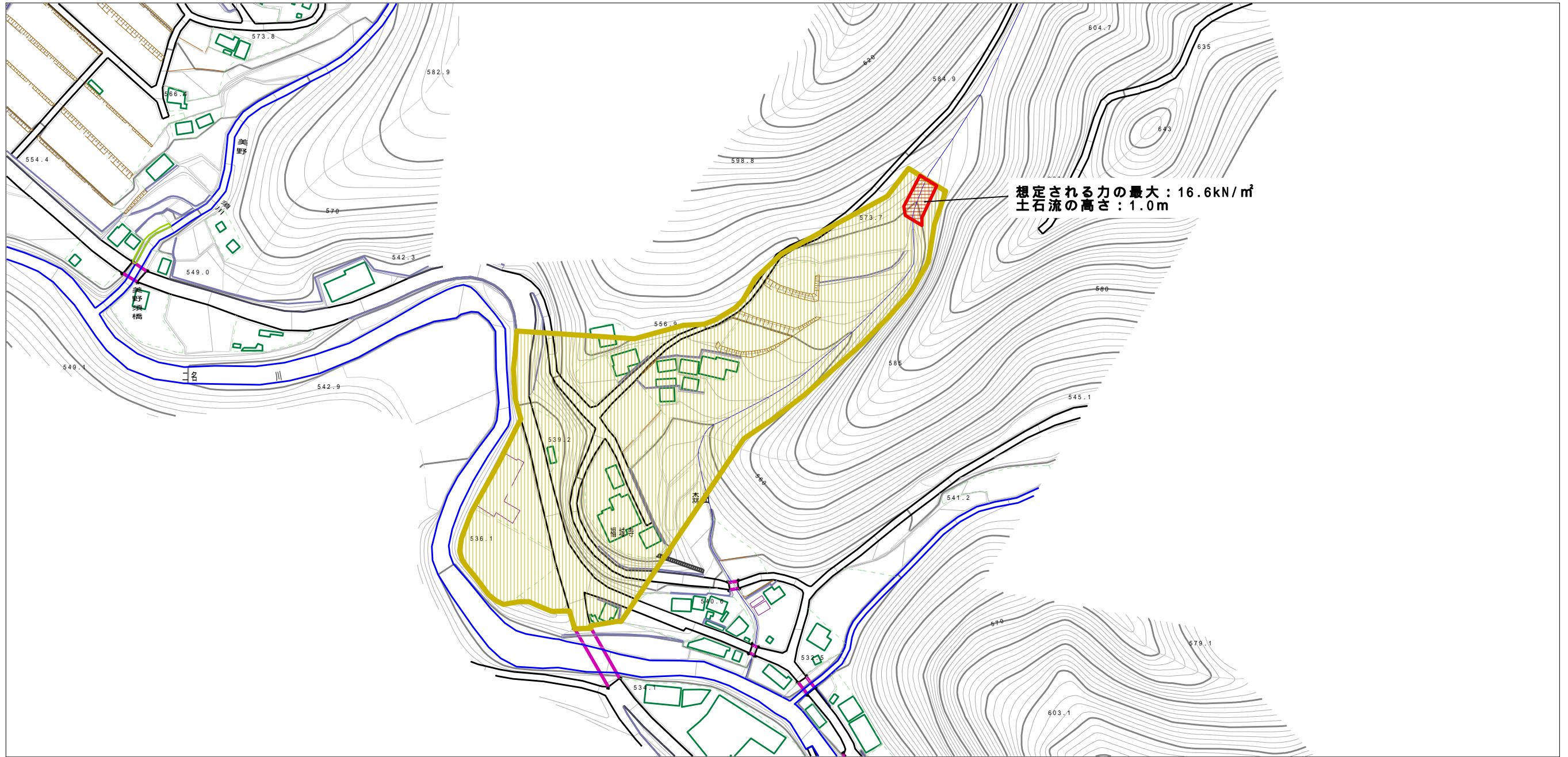


様式 - 1 (土)  
土砂災害警戒区域・土砂災害特別警戒区域 位置図

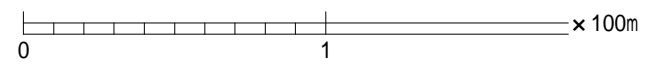
自然現象の種類	土石流
渓流番号	381-1011
渓流名	ミヤス谷
所在地	上浮穴郡久万高原町二名

この地図は、国土地理院長の承認を得て、同院発行の数値地図200000（地図画像）、及び数値地図25000（地図画像）を複製したものである。（承認番号 平26四複、第16号） 許可なく複製を禁ずる。

# 土砂災害警戒区域等の指定の公示に係る図書（その2）



想定される力の最大：16.6kN/m<sup>2</sup>  
土石流の高さ：1.0m



様式 - 2 (土) 土砂災害警戒区域・土砂災害特別警戒区域 区域図	土砂災害防止法施行令第二条の基準に該当する区域		N 縮尺 1:2,500	自然現象の種類	土石流	溪流番号	381-1011
	土砂災害防止法施行令第三条の基準に該当する区域			告示番号	愛媛県告示第334号	溪流名	ミヤス谷
	それ以外の区域			告示年月日	平成27年3月24日	所在地	上浮穴郡久万高原町二名