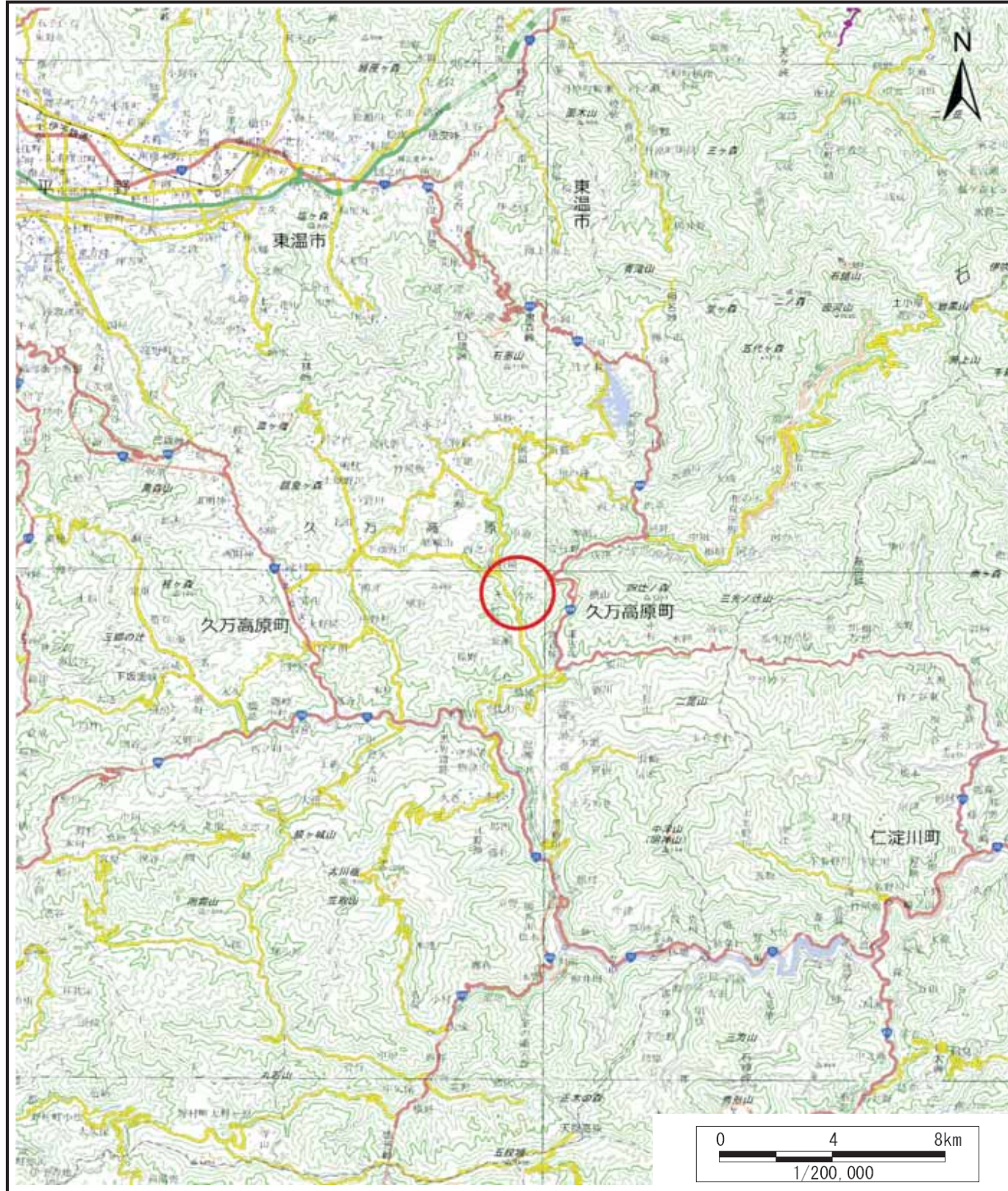
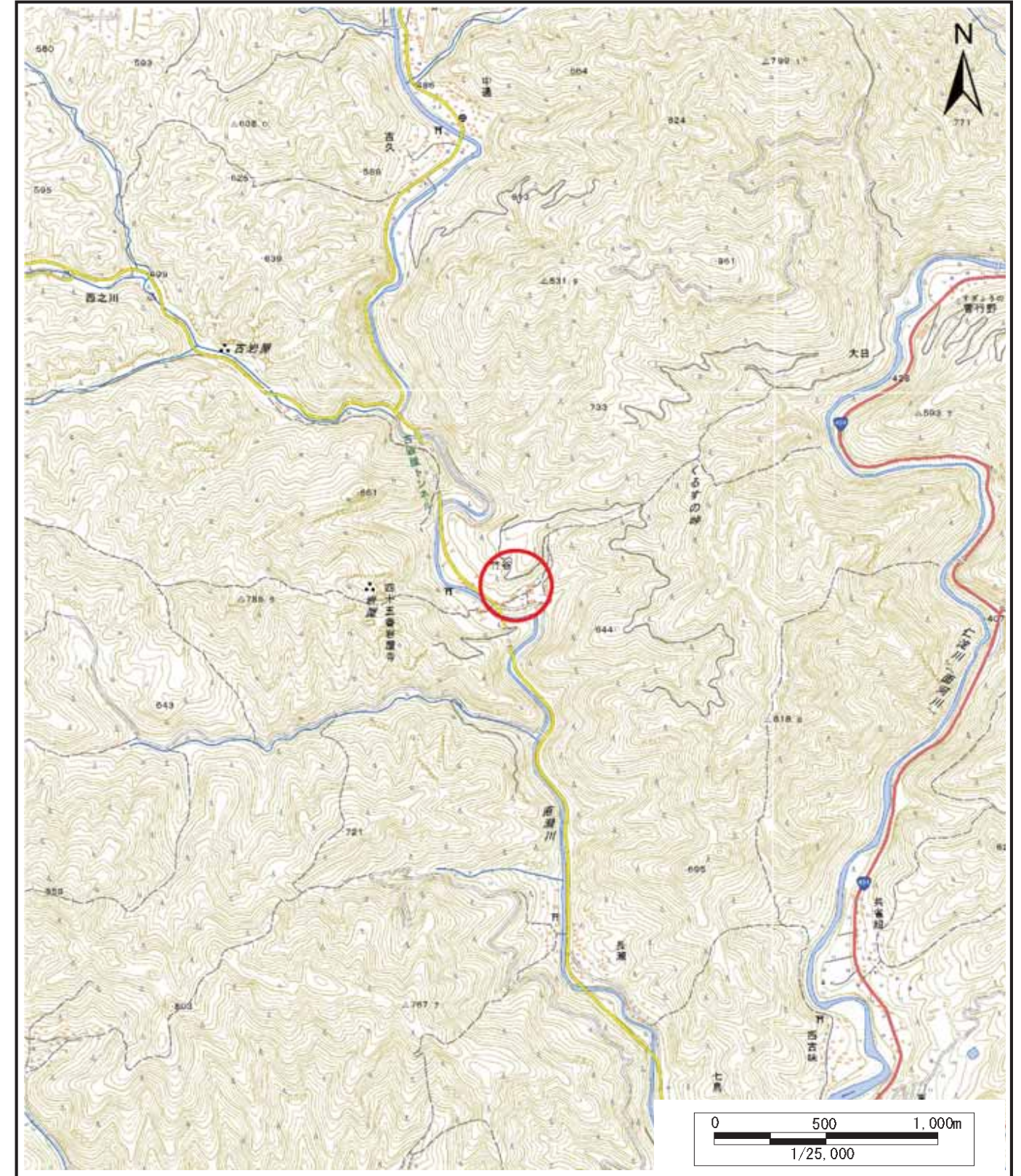


# 土砂災害警戒区域等の指定の公示に係る図書(その1)



(1/200,000)

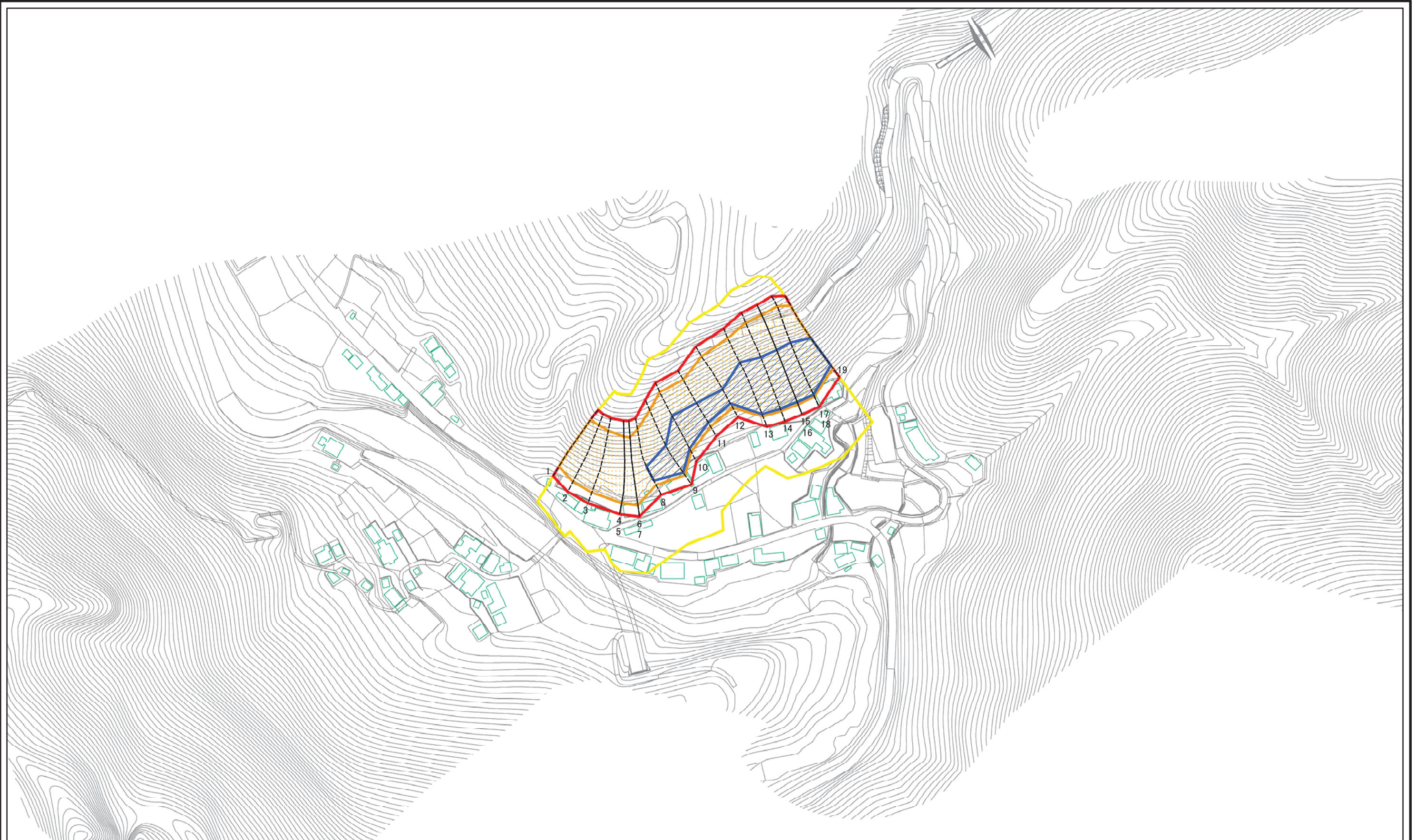


(1/25,000)

|                                       |         |              |
|---------------------------------------|---------|--------------|
| 様式-1(急)<br>土砂災害警戒区域・土砂災害特別警戒区域<br>位置図 | 自然現象の種類 | 急傾斜地の崩壊      |
|                                       | 箇所番号    | 383-II-35(1) |
|                                       | 箇所名     | 竹谷(1)        |
|                                       | 所在地     | 上浮穴郡久万高原町七鳥  |

この地図は、国土地理院長の承認を得て、同院発行の電子地形図25000及び電子地形図20万を複製したものである。(承認番号 平29四複、第2号)

# 土砂災害警戒区域等の指定の公示に係る図書(その2)



|   |   |  |                    |         |            |      |              |
|---|---|--|--------------------|---------|------------|------|--------------|
| <b>様式-2(急)</b><br>土砂災害警戒区域・土砂災害特別警戒区域<br>区域図(その1) | 土砂災害防止法施行令第二条の基準に該当する区域                     |  | N<br>縮尺<br>1:2,500 | 自然現象の種類 | 急傾斜地の崩壊    | 箇所番号 | 383-II-35(1) |
|   | 土砂災害防止法施行令第三条の基準に該当する区域                     |  |                    | 告示番号    | 愛媛県告示第124号 | 箇所名  | 竹谷(1)        |
|   | 土砂等の(移動)高さが1m以下の場合、土砂等の移動による力が100kN/mを超える区域 |  |                    | 告示年月日   | 令和2年2月12日  | 所在地  | 上浮穴郡久万高原町七鳥  |
| 土砂等の堆積の高さが3mを超える区域                                |   |  |                    |         |            |      |              |
| それ以外の区域   |   |  |                    |         |            |      |              |