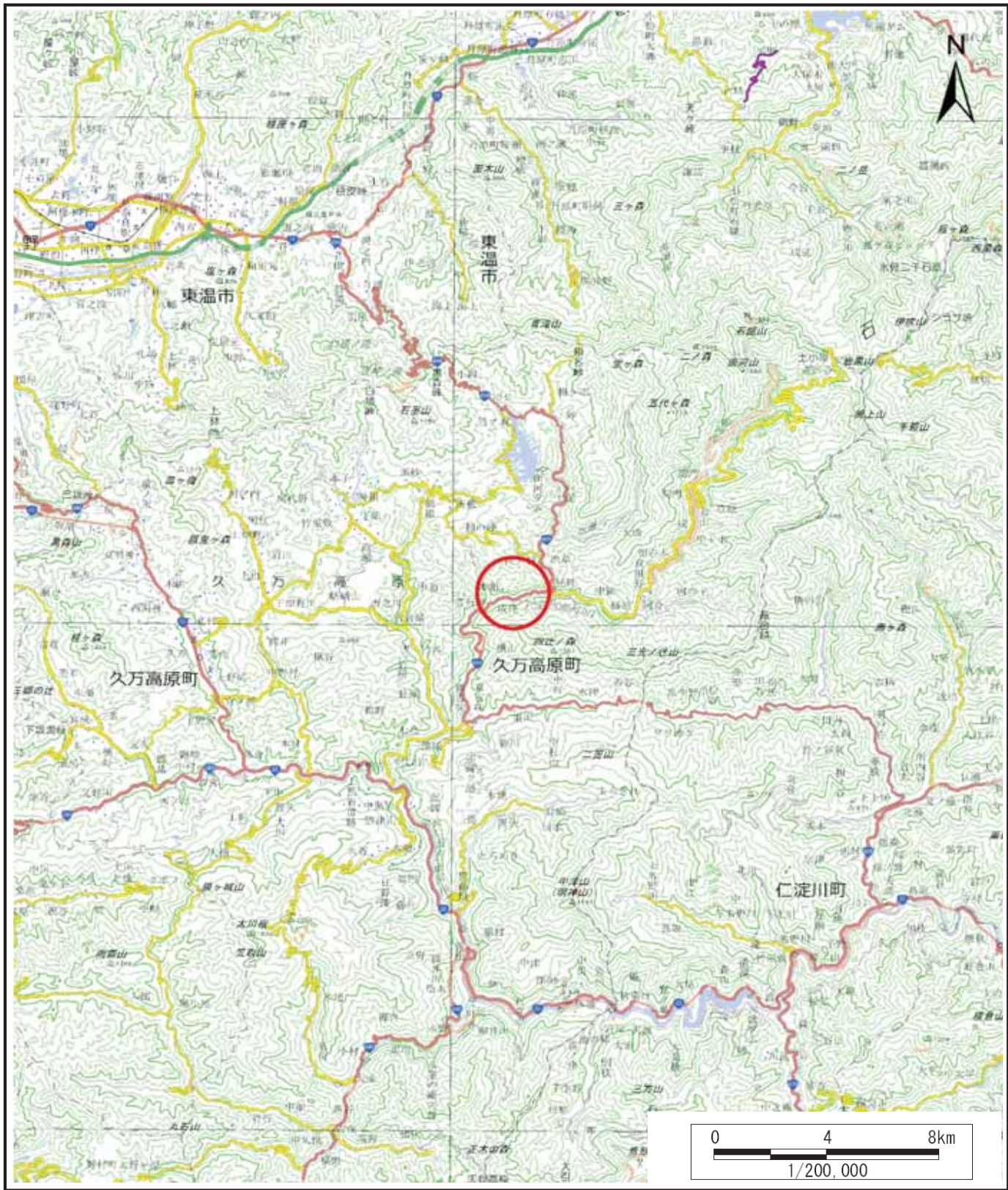
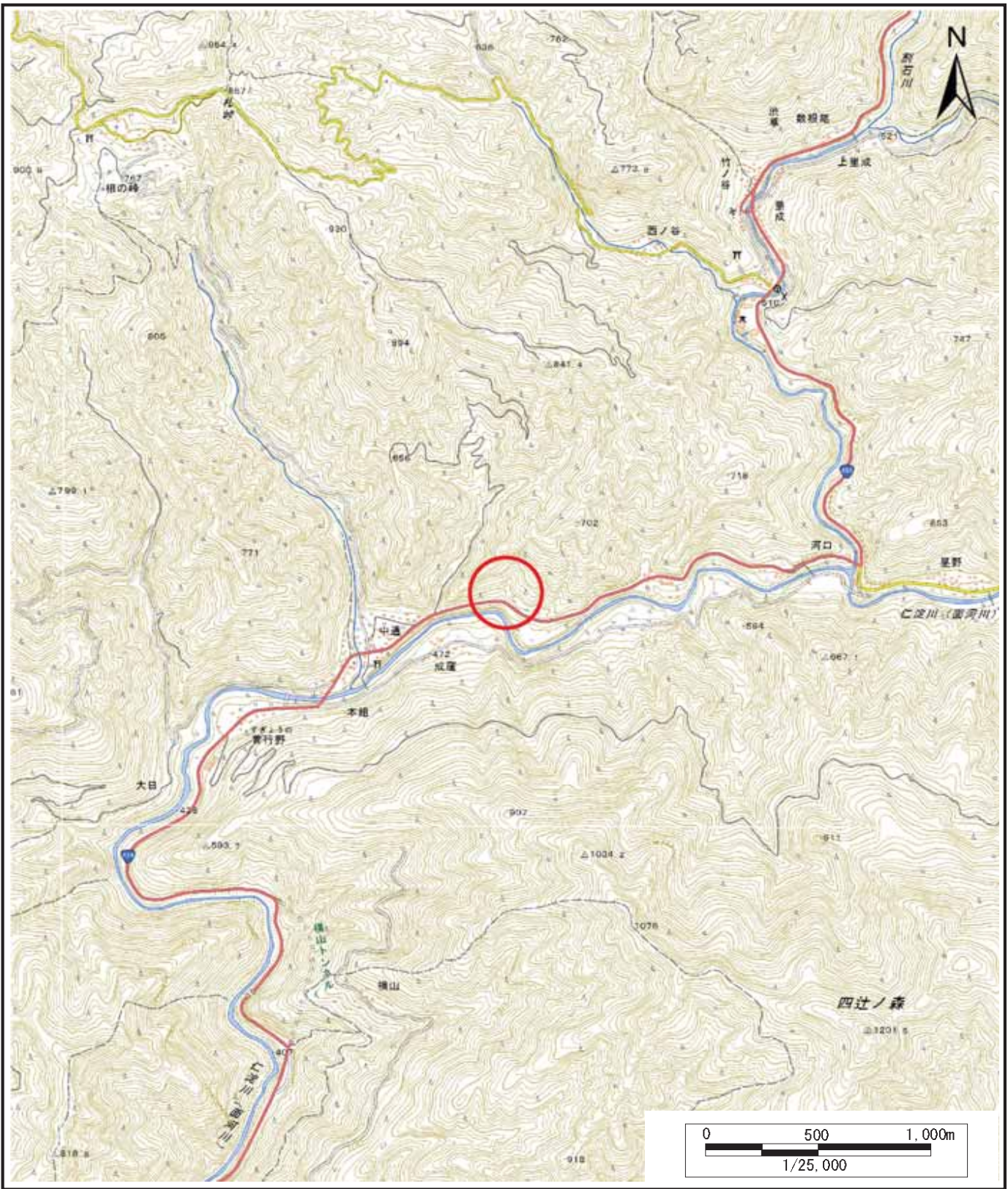


土砂災害警戒区域等の指定の公示に係る図書(その1)



(1/200,000)



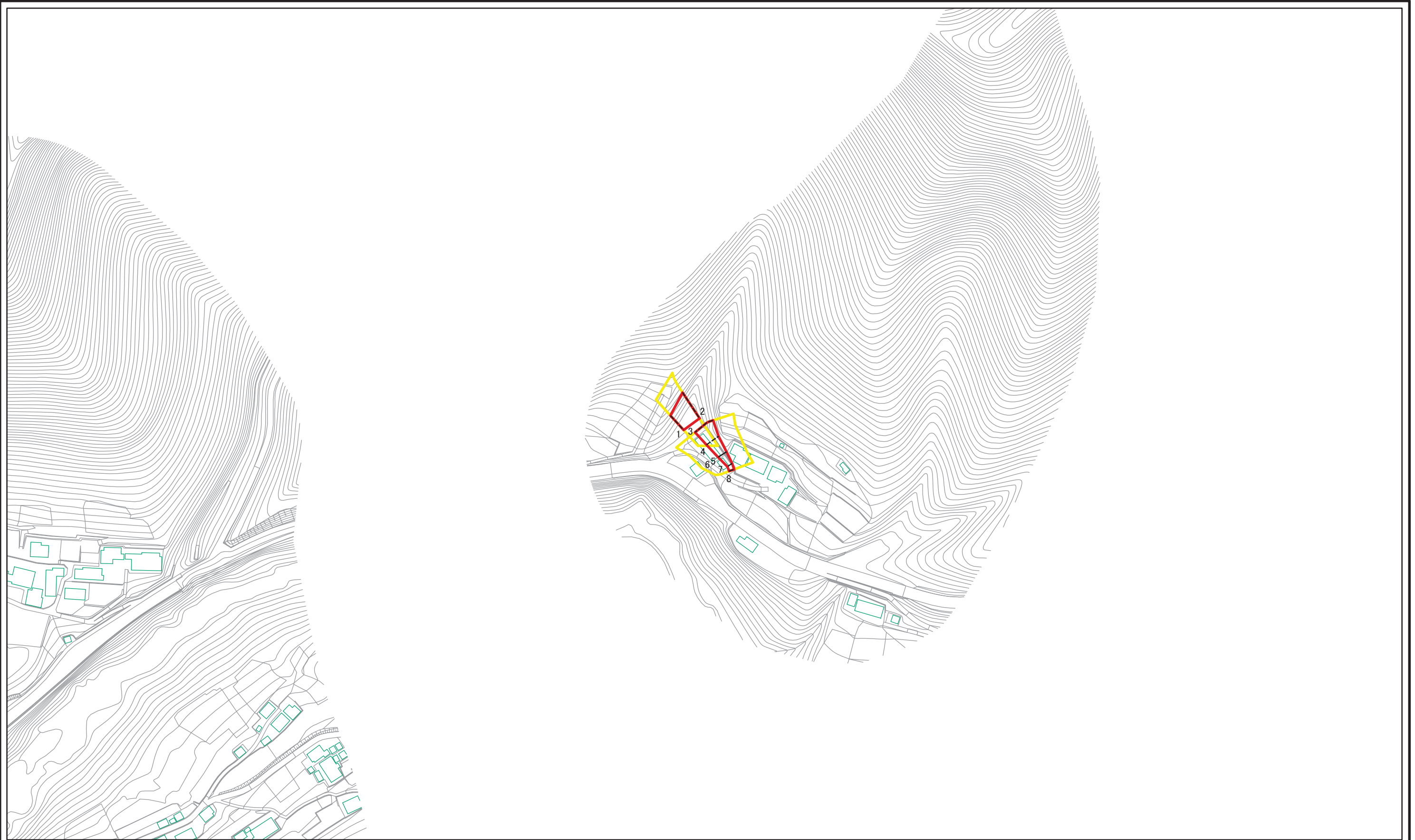
(1/25,000)

様式-1(急)  
土砂災害警戒区域・土砂災害特別警戒区域  
位置図

|         |              |
|---------|--------------|
| 自然現象の種類 | 急傾斜地の崩壊      |
| 箇所番号    | 382-II-19(1) |
| 箇所名     | 長谷           |
| 所在地     | 上浮穴郡久万高原町本組  |

この地図は、国土地理院長の承認を得て、同院発行の電子地形図25000及び電子地形図20万を複製したものである。(承認番号 平29四複、第2号)

# 土砂災害警戒区域等の指定の公示に係る図書(その2)



|   |                         |  |                   |         |            |      |              |
|---|-------------------------|--|-------------------|---------|------------|------|--------------|
| <b>様式-2(急)</b><br><b>土砂災害警戒区域・土砂災害特別警戒区域</b><br><b>区域図(その1)</b> | 土砂災害防止法施行令第二条の基準に該当する区域 |  | <br>縮尺<br>1:2,500 | 自然現象の種類 | 急傾斜地の崩壊    | 箇所番号 | 382-II-19(1) |
|   | 土砂災害防止法施行令第三条の基準に該当する区域 |  |                   | 告示番号    | 愛媛県告示第124号 | 箇所名  | 長谷           |
|   | それ以外の区域                 |  |                   | 告示年月日   | 令和2年2月12日  | 所在地  | 上浮穴郡久万高原町本組  |