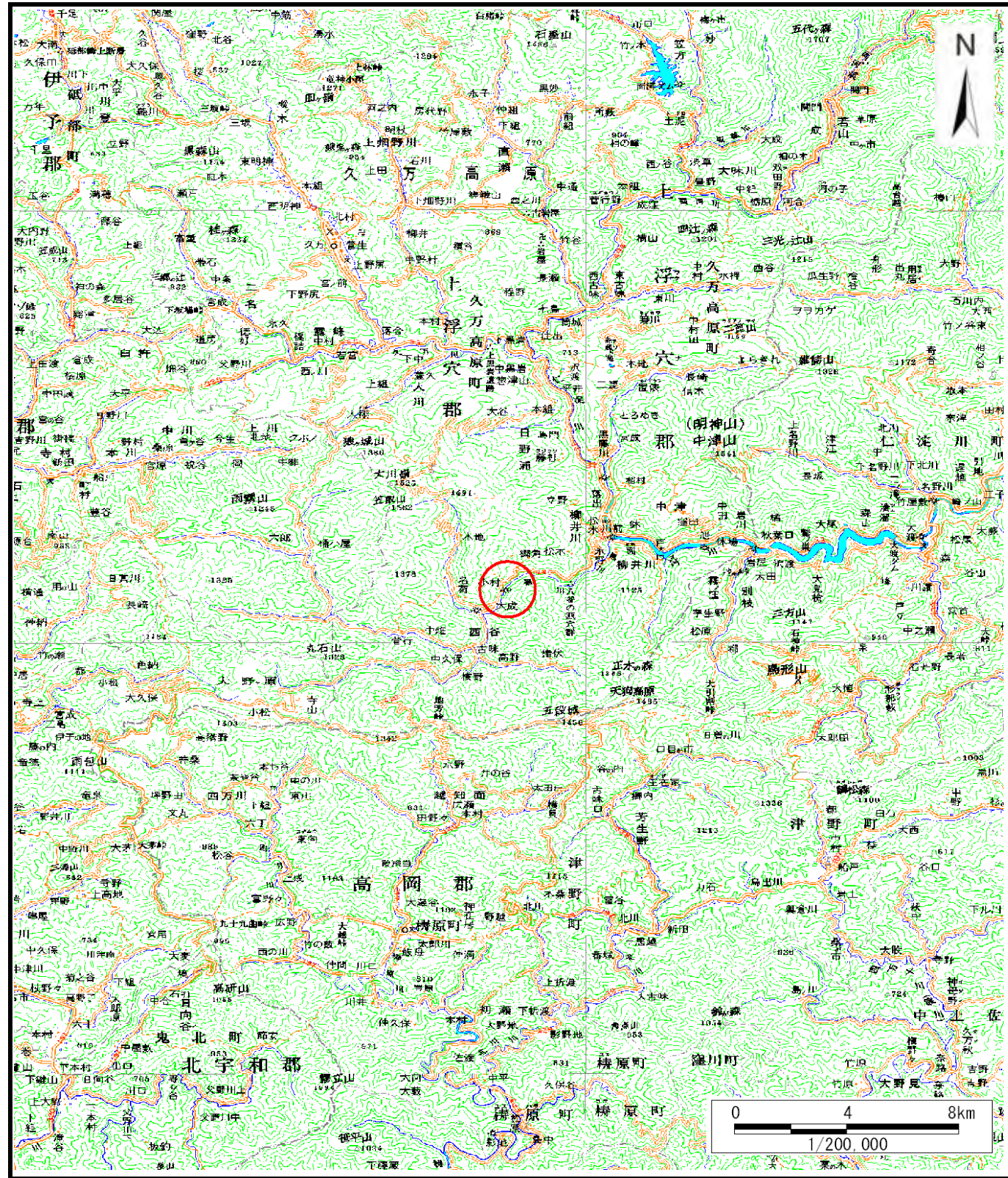
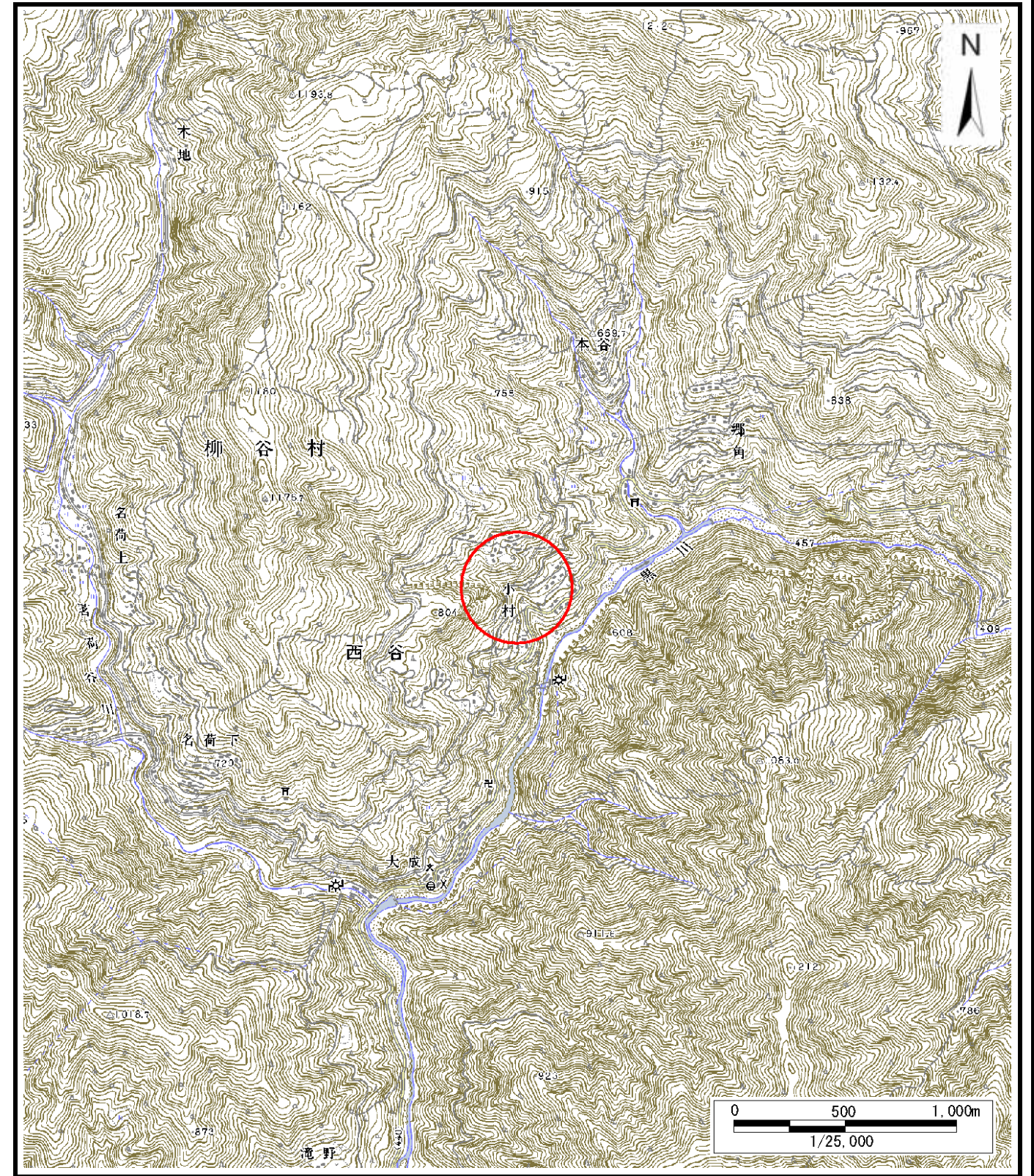


土砂災害警戒区域等の指定の公示に係る図書（その1）



(1/200,000)



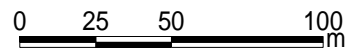
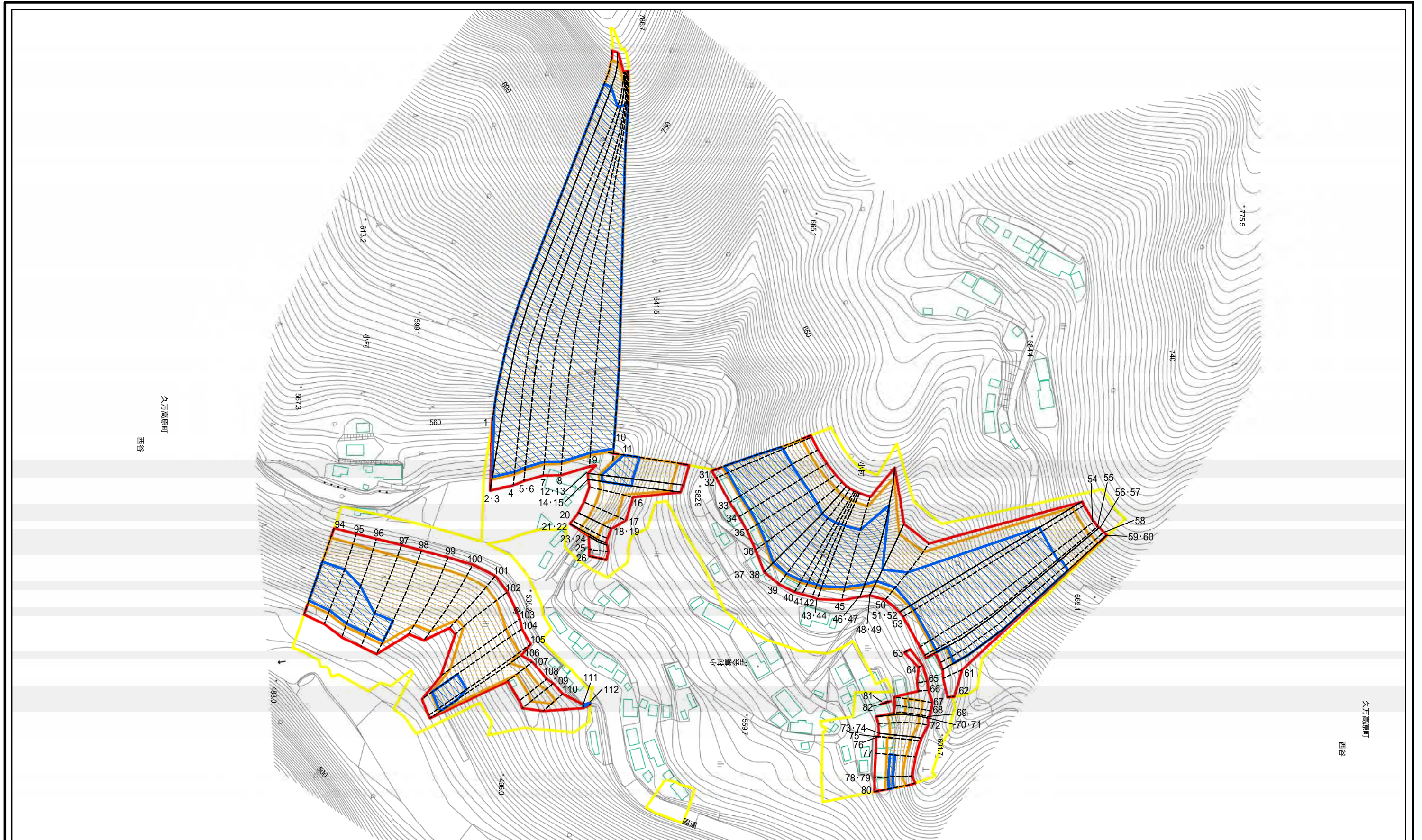
(1/25,000)

様式 - 1 (急)
土砂災害警戒区域・土砂災害特別警戒区域 位置図

自然現象の種類	急傾斜地の崩壊
箇所番号	384- -924(1)
箇所名	小村 a
所在地	上浮穴郡久万高原町西谷

この地図は、国土地理院長の承認を得て、同院発行の数値地図200000（地図画像）、及び数値地図25000（地図画像）を複製したものである。（承認番号 平26四複、第16号） 許可なく複製を禁ずる。

土砂災害警戒区域等の指定の公示に係る図書(その2)



図中の数字は横断測線番号を示す

様式 - 2(急) 土砂災害警戒区域・土砂災害特別警戒区域 区域図(その1)	土砂災害防止法施行令第二条の基準に該当する区域		自然現象の種類 急傾斜地の崩壊 告示番号 愛媛県告示第334号 告示年月日 平成27年3月24日	箇所番号 384- -924(1)		
	土砂災害防止法施行令第三条の基準に該当する区域				箇所名 小村a	
	土石等の(移動)高さが1m以下の場合、土石等の移動による力が100kN/mを超える区域					所在地 上浮穴郡久万高原町西谷
	土石等の堆積の高さが3mを超える区域					
それ以外の区域		縮尺 1:2,500				