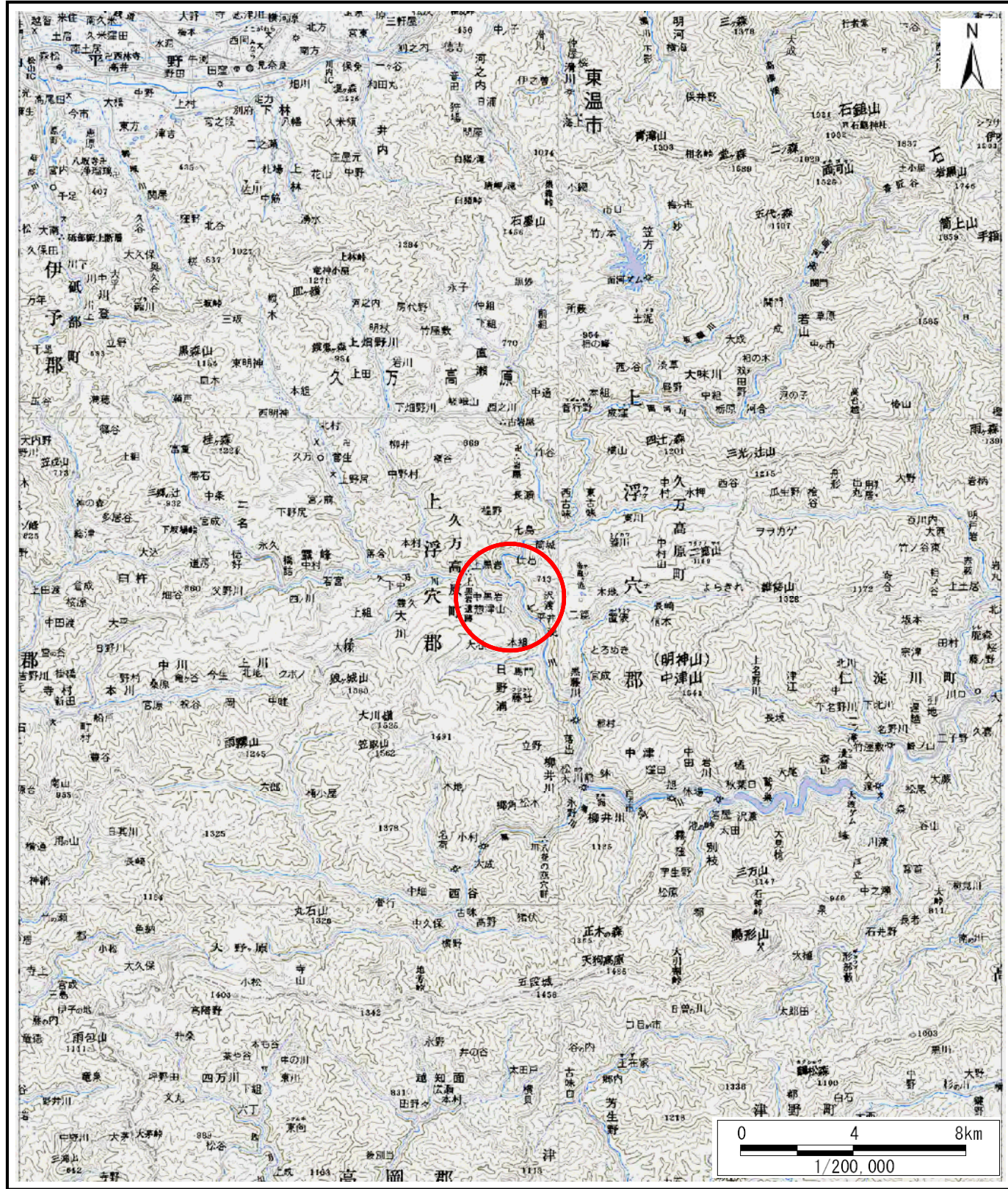
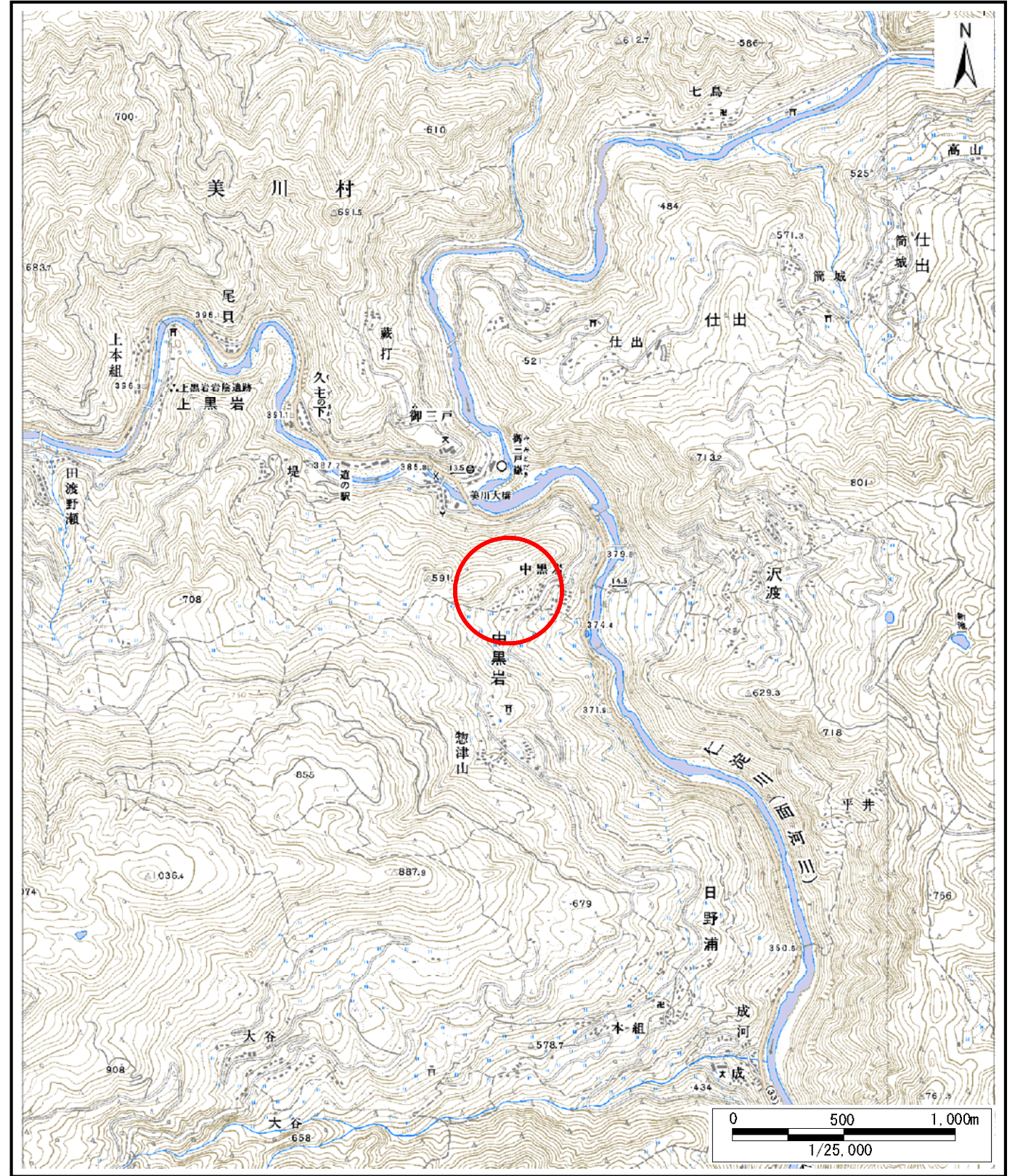


土砂災害警戒区域等の指定の公示に係る図書(その1)



(1/200,000)

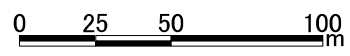
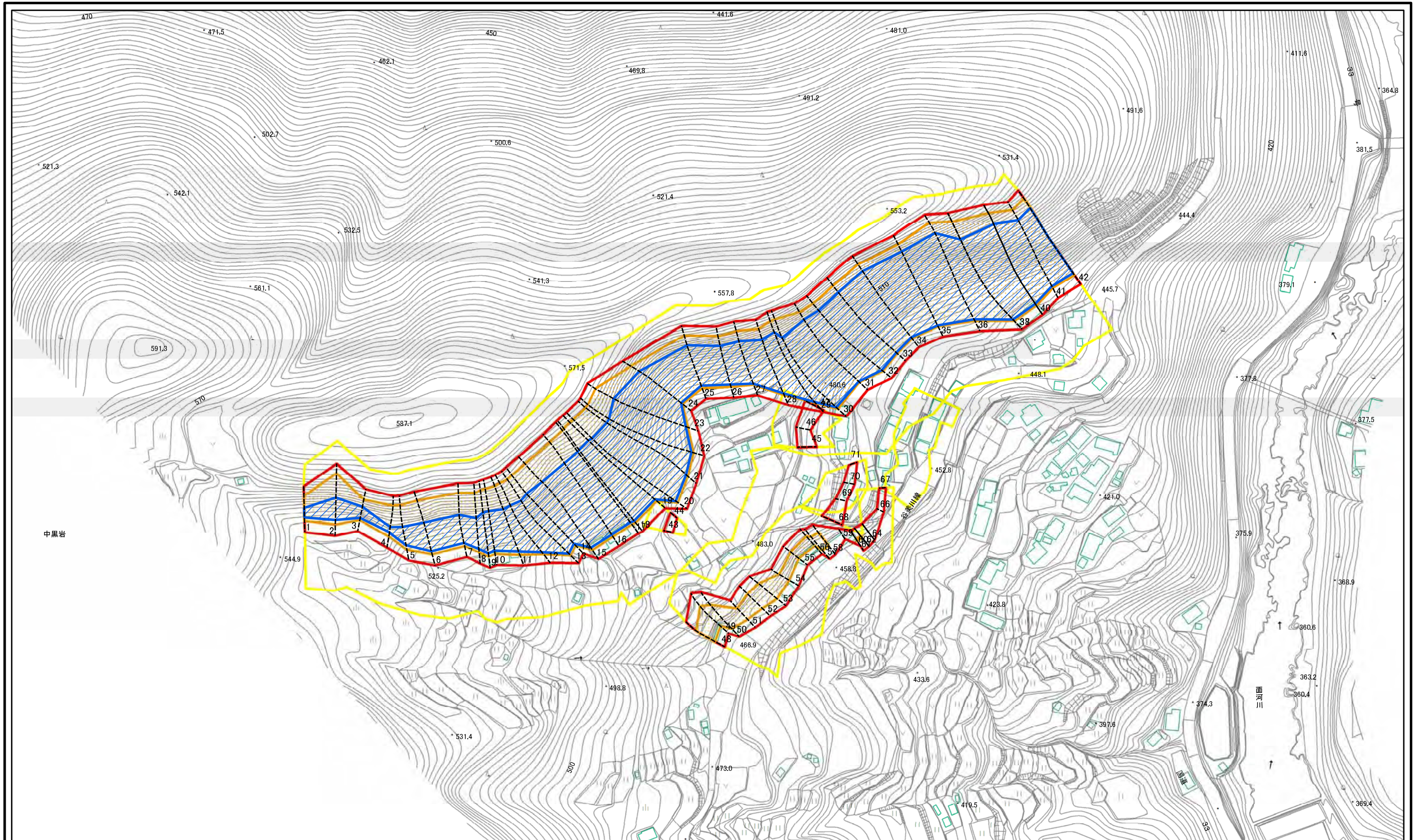


(1/25,000)

様式 - 1 (急) 土砂災害警戒区域・土砂災害特別警戒区域 位置図	自然現象の種類	急傾斜地の崩壊
	箇所番号	383- -854(1)
	箇所名	中黒岩二
	所在地	上浮穴郡久万高原町中黒岩

この地図は、国土地理院長の承認を得て、同院発行の数値地図200,000(地図画像)及び数値地図25,000(地図画像)を複製したものである。(承認番号 平26四複、第17号)

土砂災害警戒区域等の指定の公示に係る図書(その2)



様式-2(急)
土砂災害警戒区域・土砂災害特別警戒区域
区域図(その1)

土砂災害防止法施行令第二条の基準に該当する区域	
土砂災害防止法施行令第三条の基準に該当する区域	
それ以外の区域	

縮尺 1:2,500	自然現象の種類	急傾斜地の崩壊	箇所番号	383-I-854(1)
	告示番号	愛媛県告示第334号	箇所名	中黒岩二
	告示年月日	平成27年3月24日	所在地	上浮穴郡久万高原町中黒岩