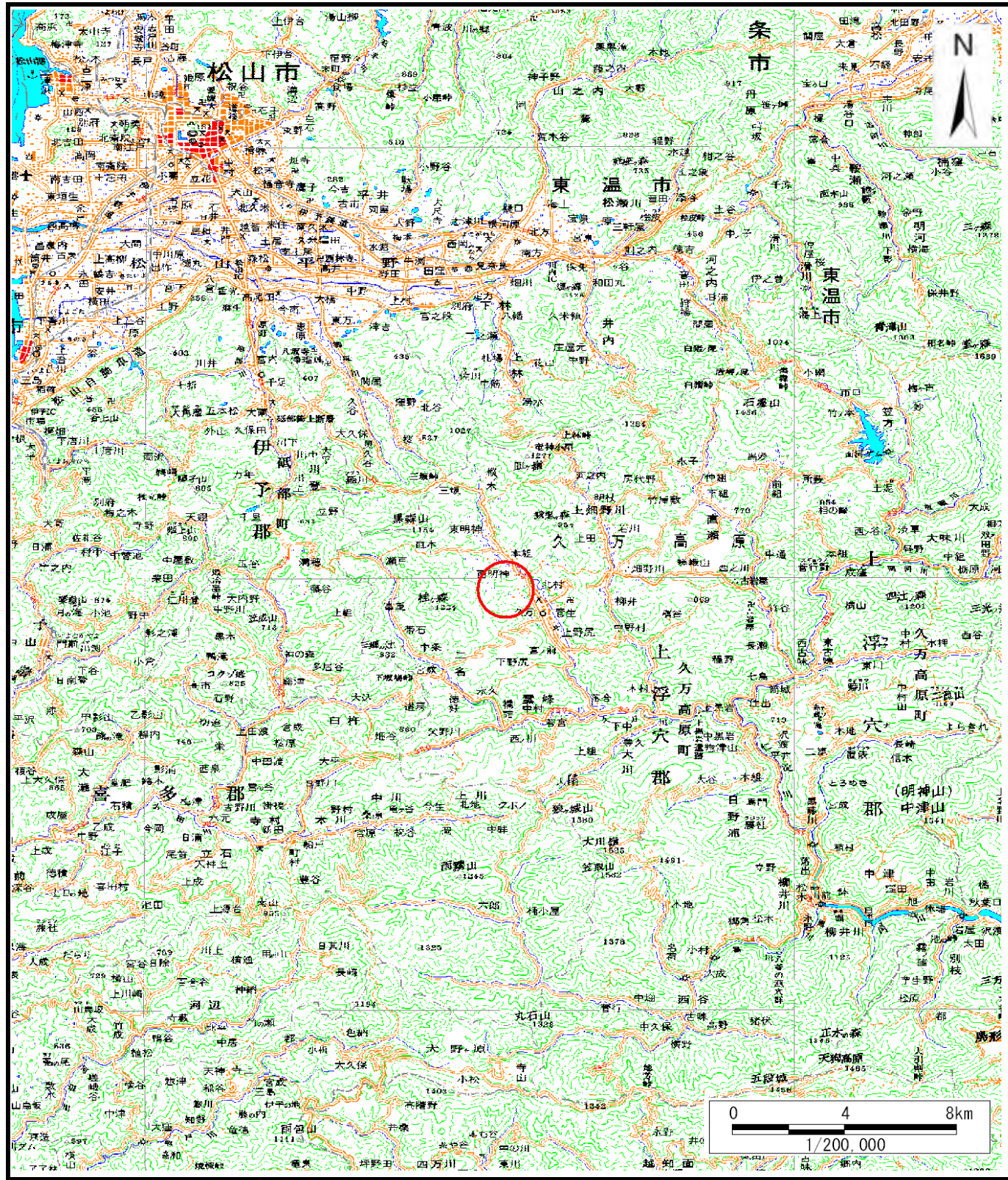
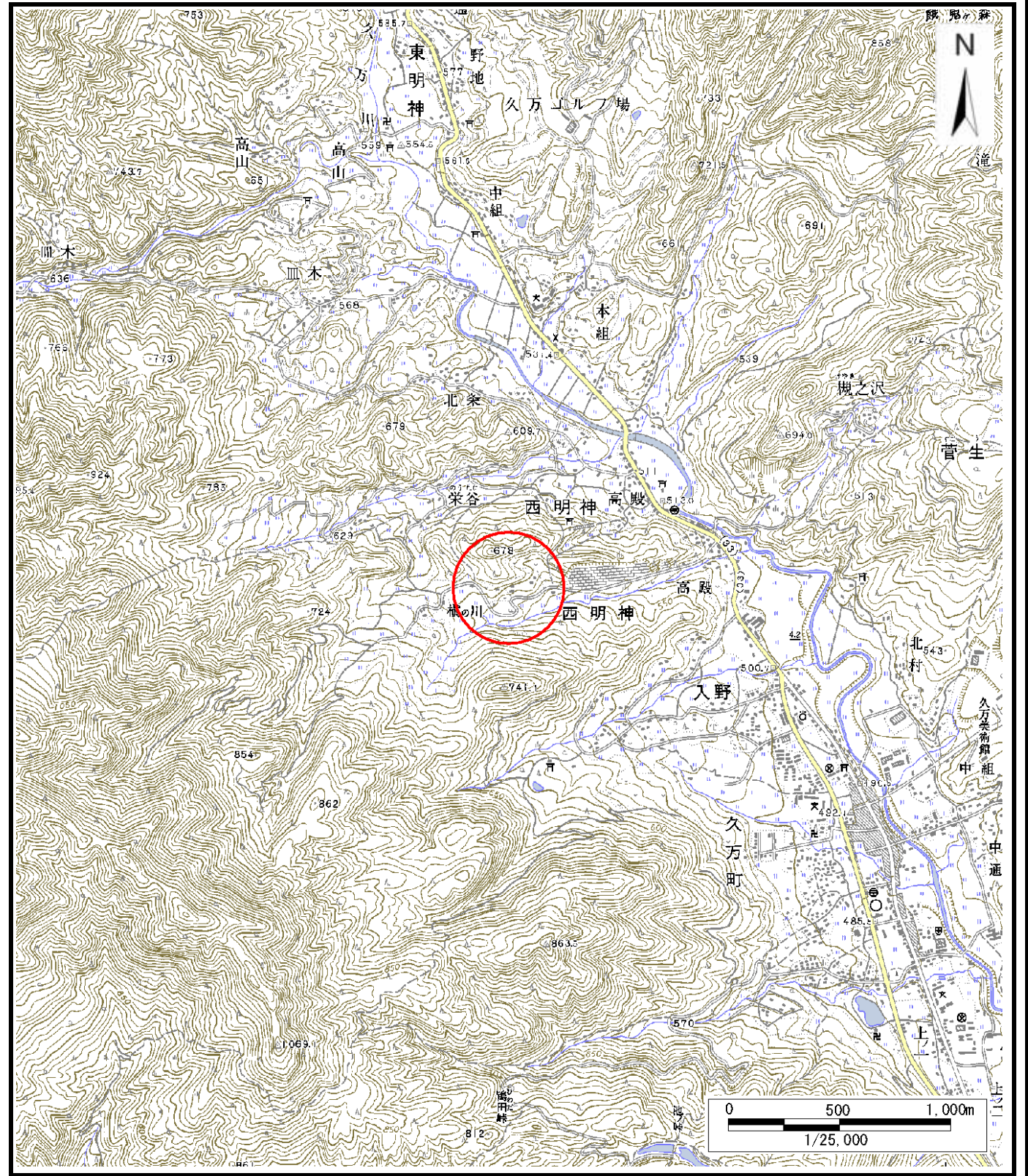


土砂災害警戒区域等の指定の公示に係る図書（その1）



(1/200,000)



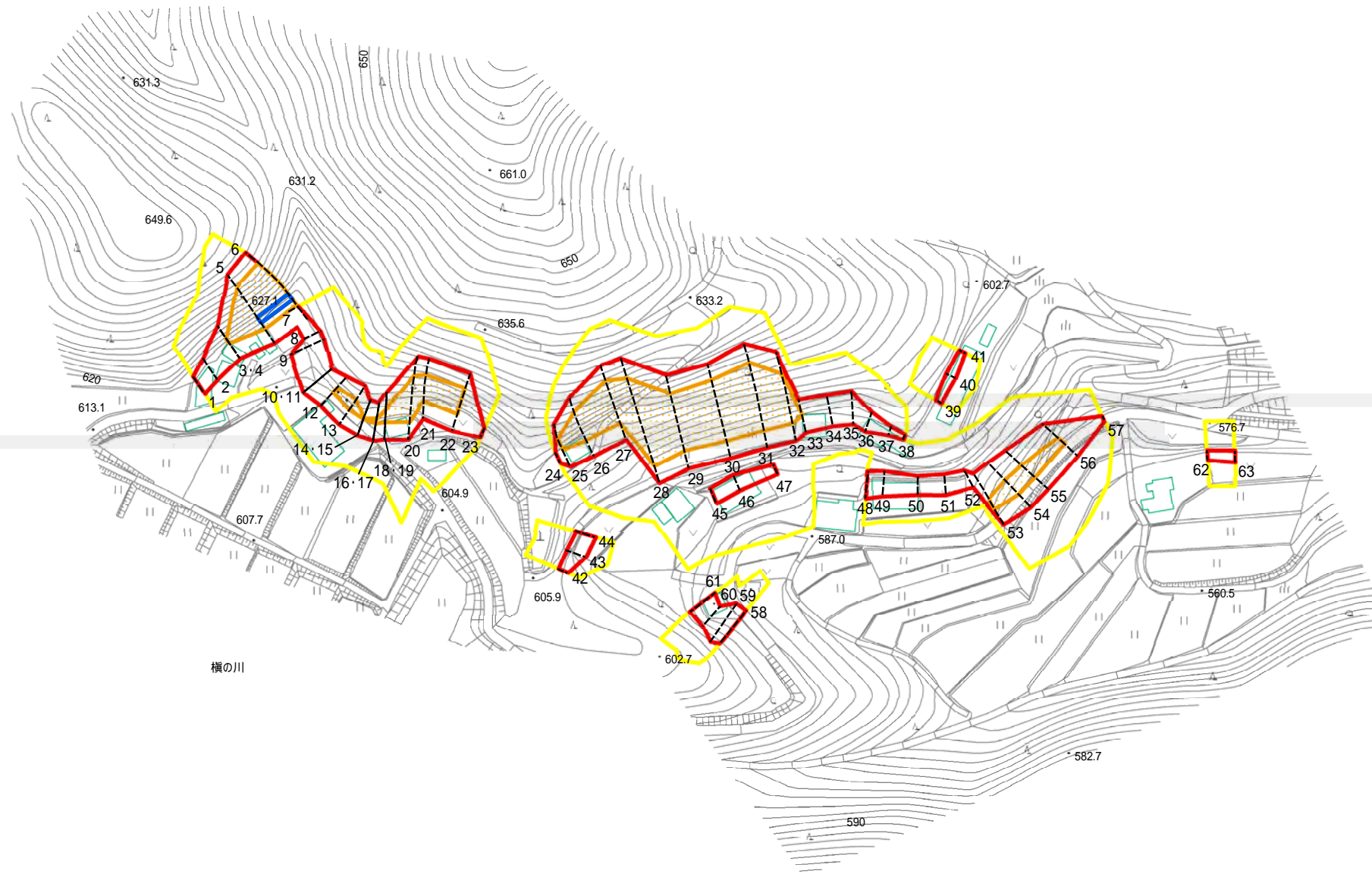
(1/25,000)

様式 - 1 (急)
土砂災害警戒区域・土砂災害特別警戒区域 位置図

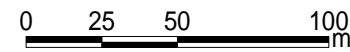
自然現象の種類	急傾斜地の崩壊
箇所番号	381- -828(1)
箇所名	槇の川
所在地	上浮穴郡久万高原町西明神

この地図は、国土地理院長の承認を得て、同院発行の数値地図200000（地図画像）、及び数値地図25000（地図画像）を複製したものである。（承認番号 平26四複、第16号） 許可なく複製を禁ずる。

土砂災害警戒区域等の指定の公示に係る図書(その2)



図中の数字は横断測線番号を示す



様式 - 2 (急)
土砂災害警戒区域・土砂災害特別警戒区域
区域図(その1)

土砂災害防止法施行令第二条の基準に該当する区域		N 縮尺 1:2,500
土砂災害防止法施行令第三条の基準に該当する区域		
それ以外の区域		

自然現象の種類	急傾斜地の崩壊	箇所番号	381- -828(1)
告示番号	愛媛県告示第334号	箇所名	横の川
告示年月日	平成27年3月24日	所在地	上浮穴郡久万高原町西明神