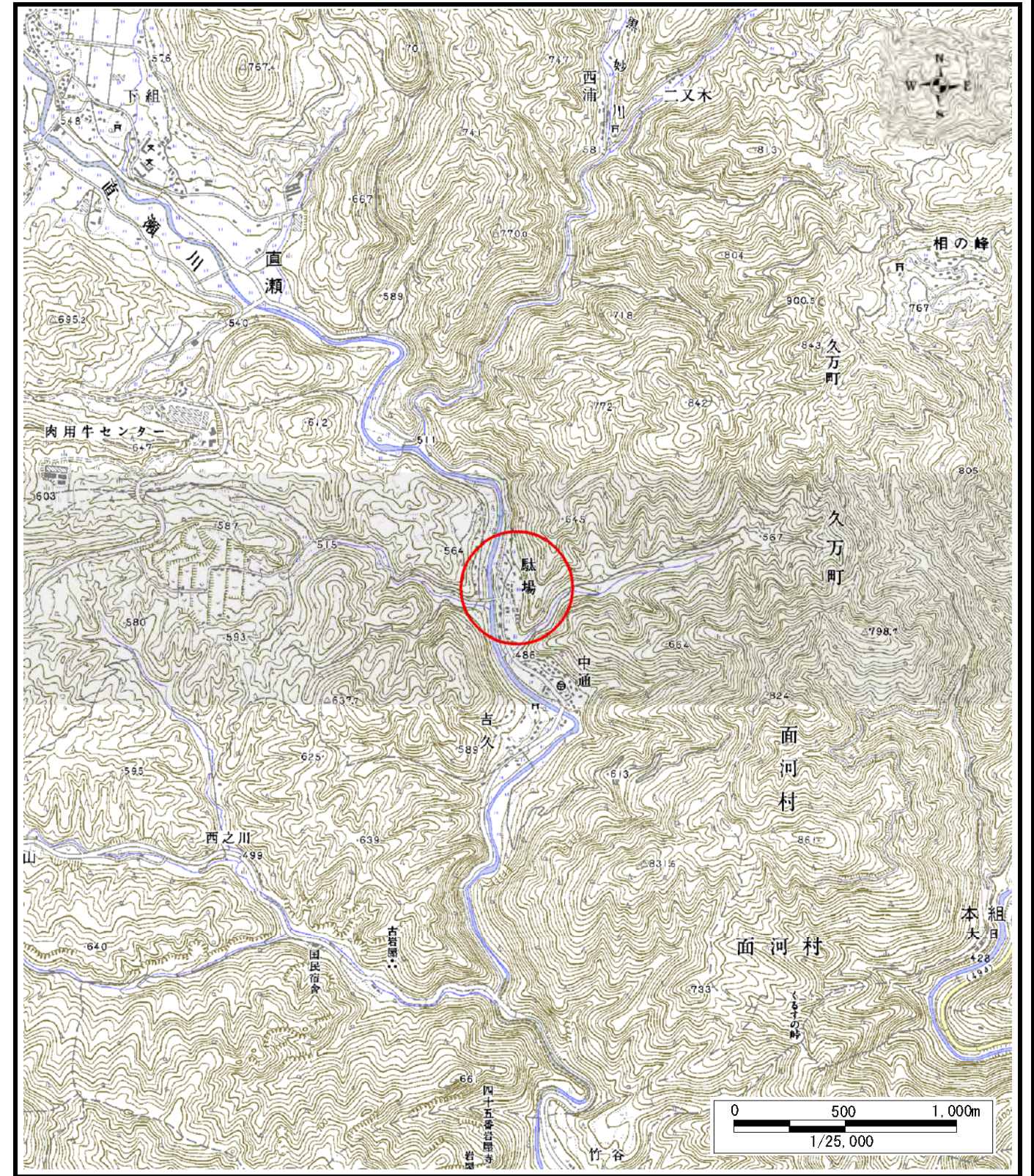
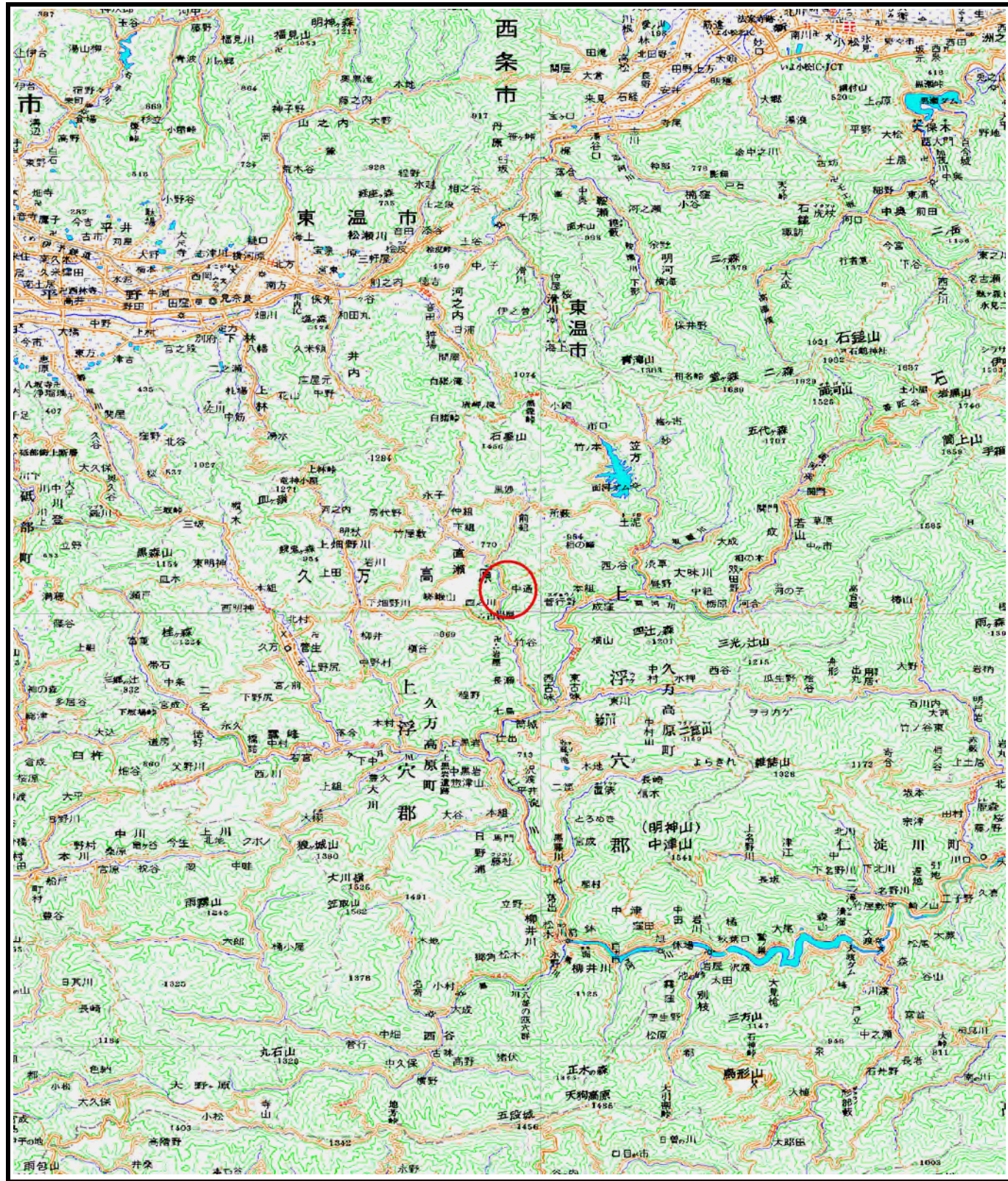


# 土砂災害警戒区域等の指定の公示に係る図書（その1）

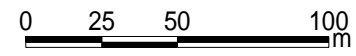
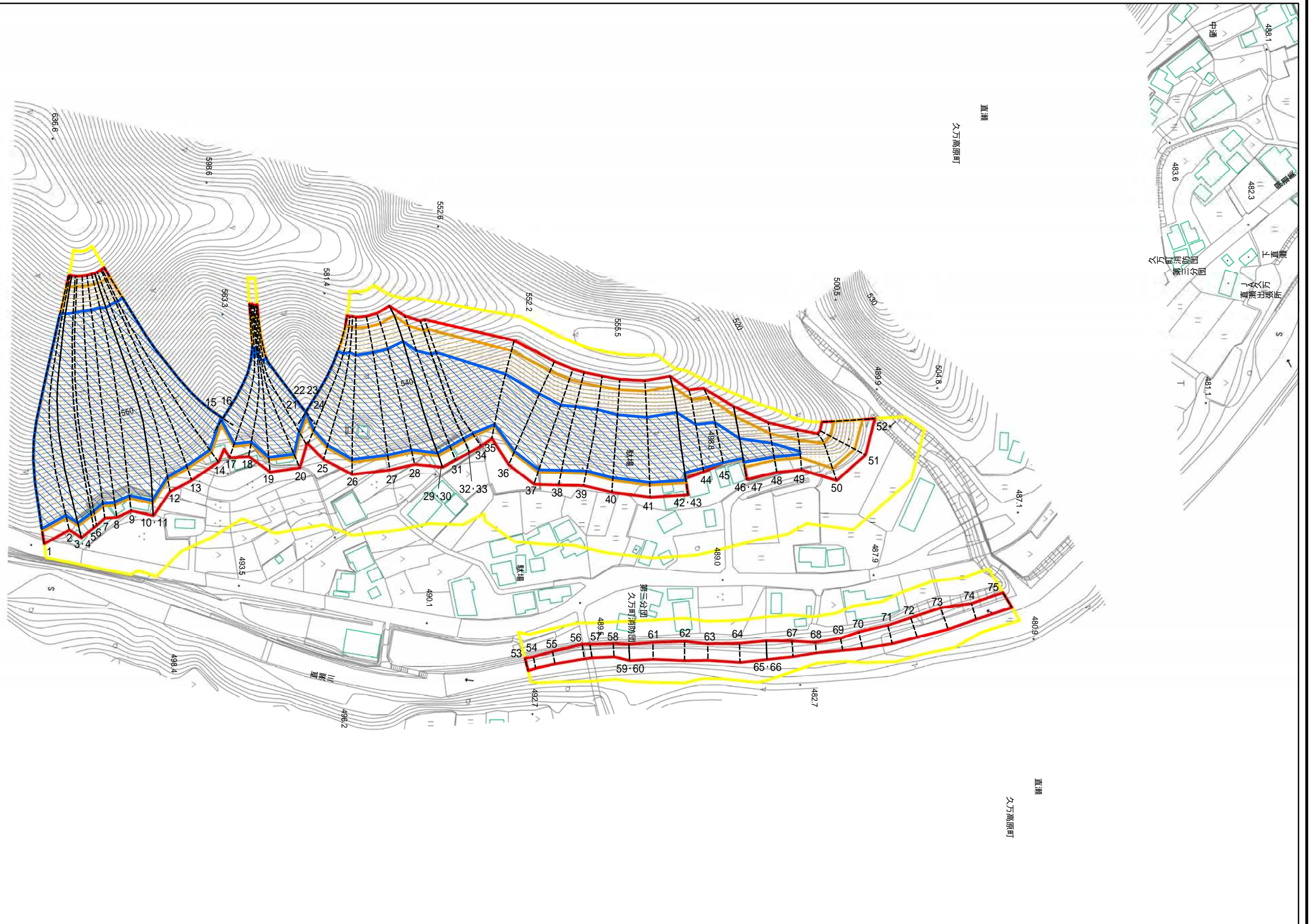


様式 - 1 (急)  
土砂災害警戒区域・土砂災害特別警戒区域 位置図

自然現象の種類	急傾斜地の崩壊
箇所番号	381- -820(1)
箇所名	駒場
所在地	上浮穴郡久万高原町直瀬

この地図は、国土地理院長の承認を得て、同院発行の数値地図20000（地図画像）、及び数値地図25000（地図画像）を複製したものである。（承認番号 平26四複、第16号） 許可なく複製を禁ずる。

# 土砂災害警戒区域等の指定の公示に係る図書(その2)



図中の数字は横断測線番号を示す

様式 - 2 (急) 土砂災害警戒区域・土砂災害特別警戒区域 区域図(その1)	土砂災害防止法施行令第二条の基準に該当する区域		自然現象の種類 急傾斜地の崩壊 告示番号 愛媛県告示第334号 告示年月日 平成27年3月24日	箇所番号	381- -820(1)	
	土砂災害防止法施行令第三条の基準に該当する区域			縮尺	箇所名	駄場
	それ以外の区域			1:2,500	所在地	上浮穴郡久万高原町直瀬