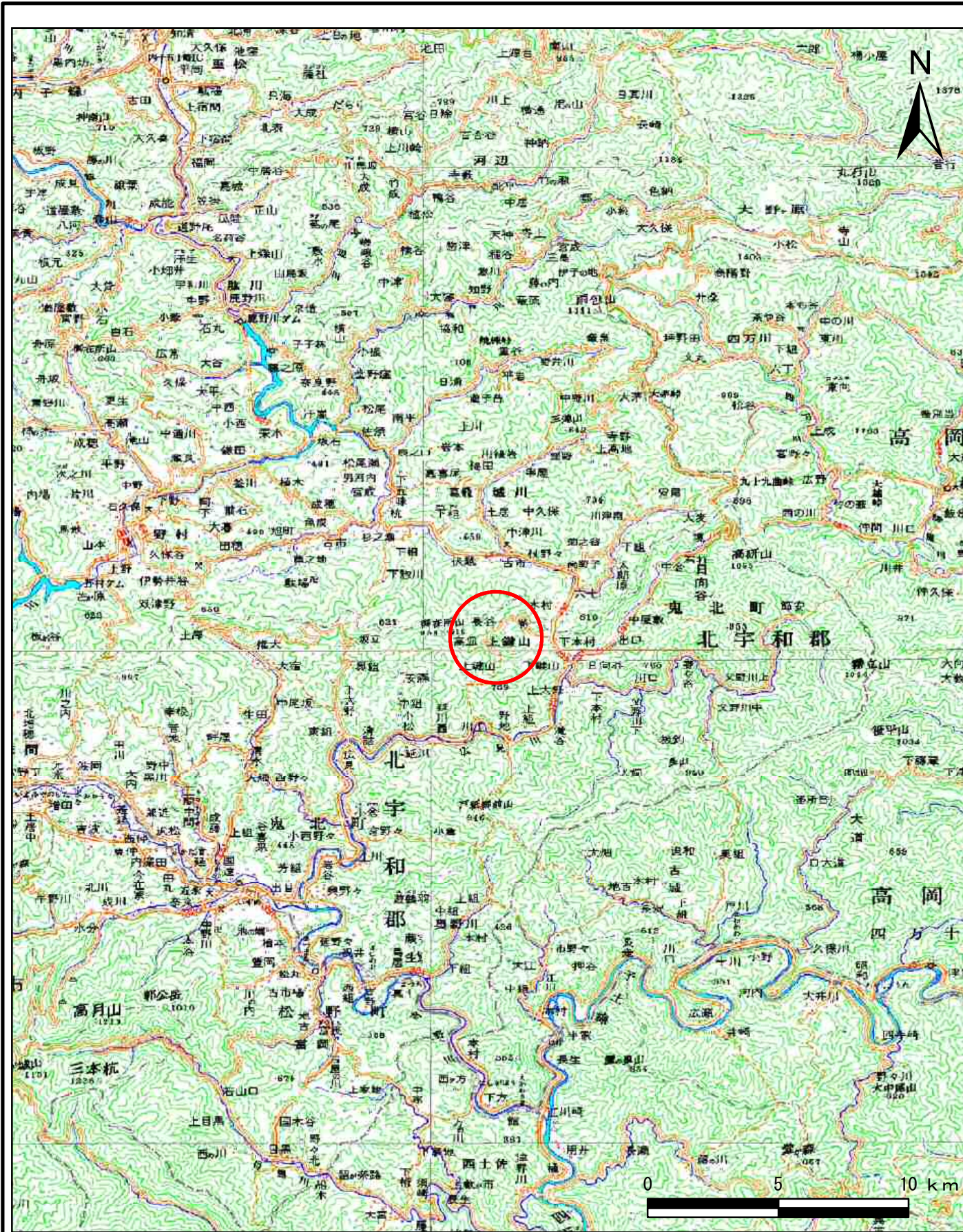
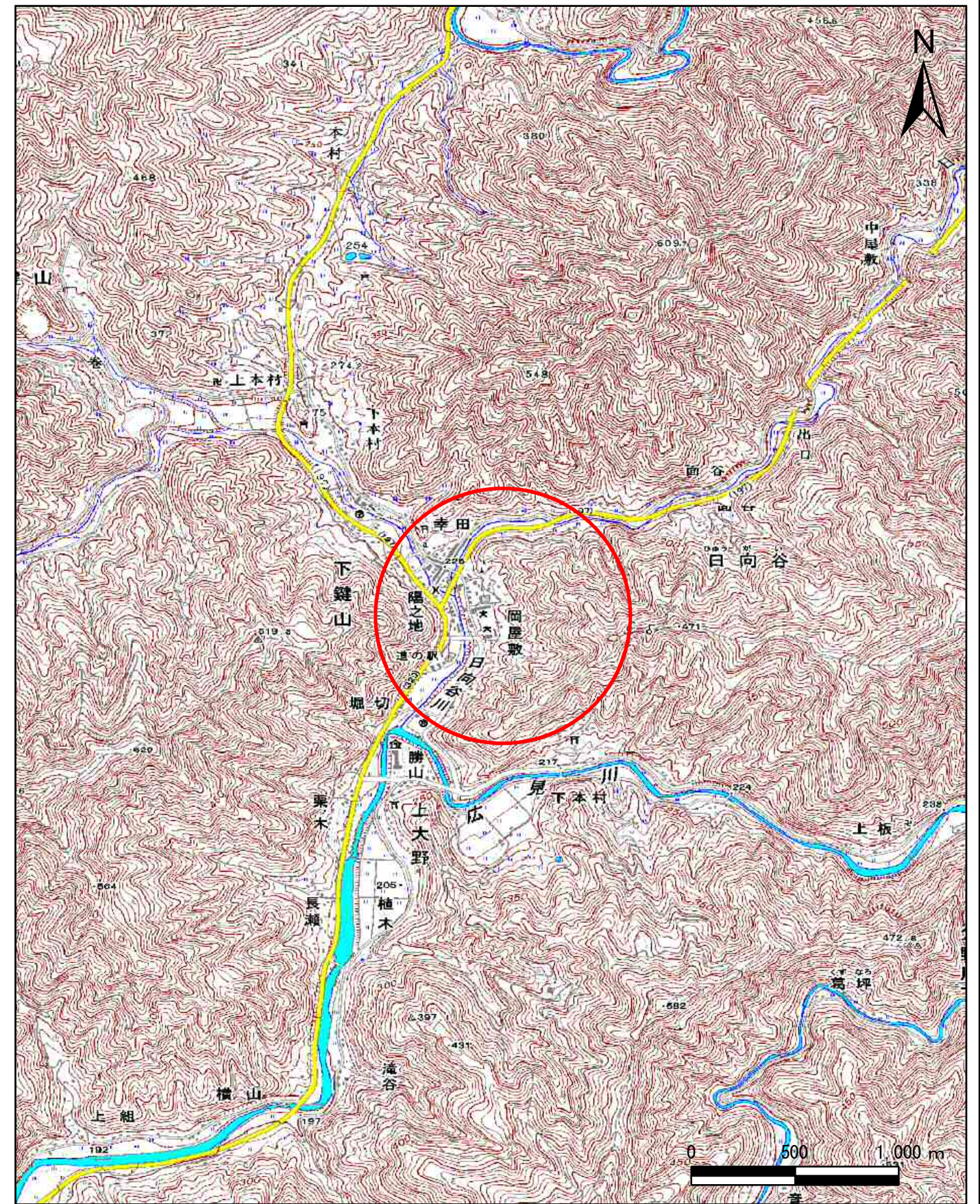


土砂災害警戒区域等の指定の公示に係る図書（その1）



(1/200,000)

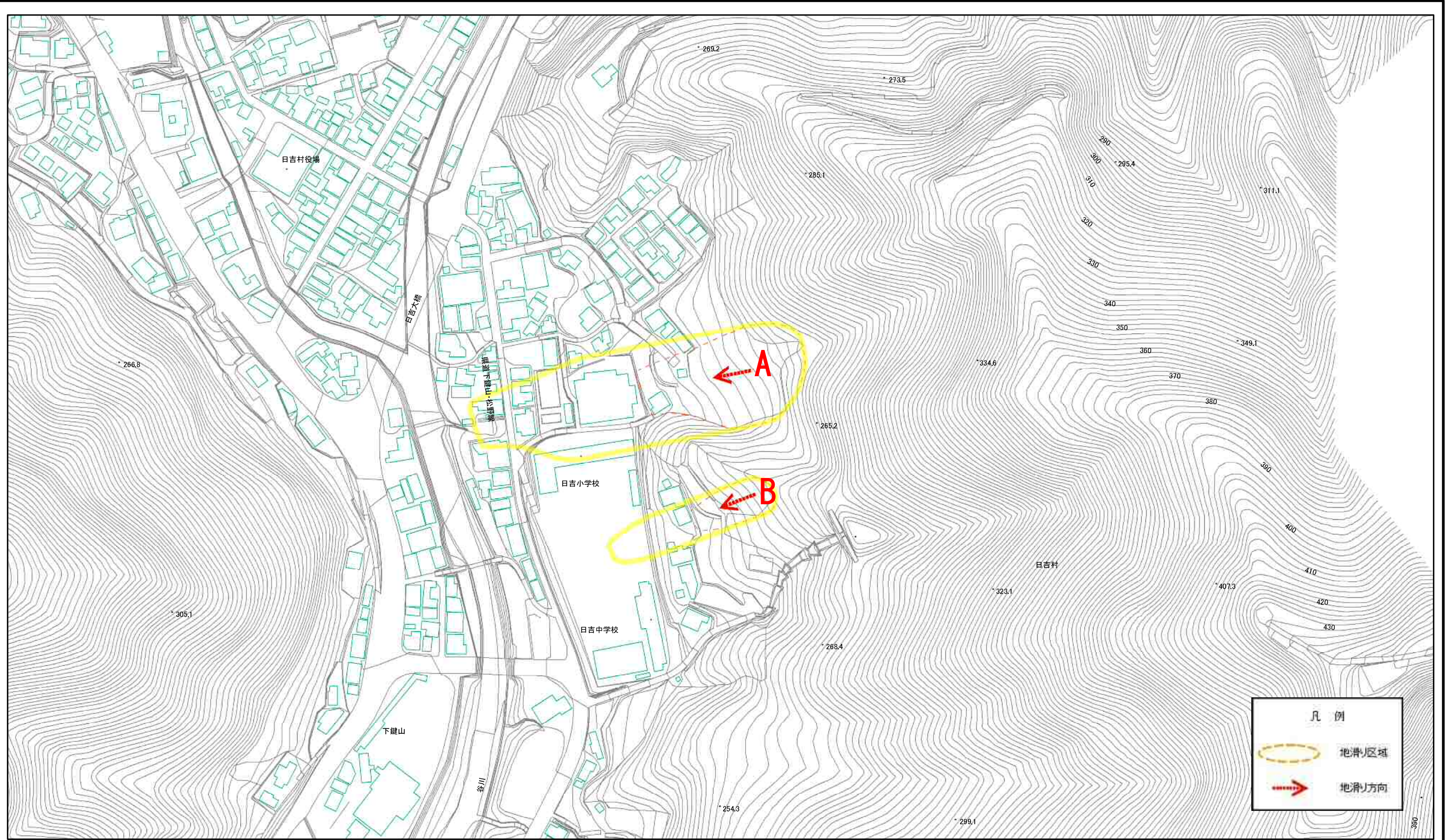


(1/25,000)

様式-1(地) 土砂災害警戒区域・土砂災害特別警戒区域 位置図	自然現象の種類	地滑り
	箇所番号	485-J-545
	箇所名	岡屋敷
	地滑り区域名	A,B
	所在地	北宇和郡鬼北町下鍵山

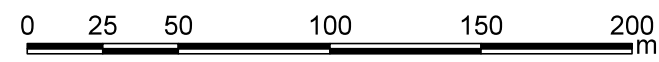
この地図は、国土地理院長の承認を得て、同院発行の数値地図20000(地図画像)及び数値地図25000(地図画像)を複製したものである。(承認番号 平28四複、第83号)

土砂災害警戒区域等の指定の公示に係る図書(その2)



凡例

- 地滑り区域
- 地滑り方向



様式-2(地) 土砂災害警戒区域・土砂災害特別警戒区域 区域図	土砂災害防止法施行令第二条の基準に該当する区域(土砂災害警戒区域)		N 縮尺 1:2,500	自然現象の種類 地滑り	箇所番号 485-J-545	箇所名 岡屋敷
	土砂災害防止法施行令第三条の基準に該当する区域(土砂災害特別警戒区域)			告示番号 愛媛県告示第337号	地滑り区域名 A, B	
	告示年月日 令和3年3月23日	所在地 北宇和郡鬼北町下鍵山				