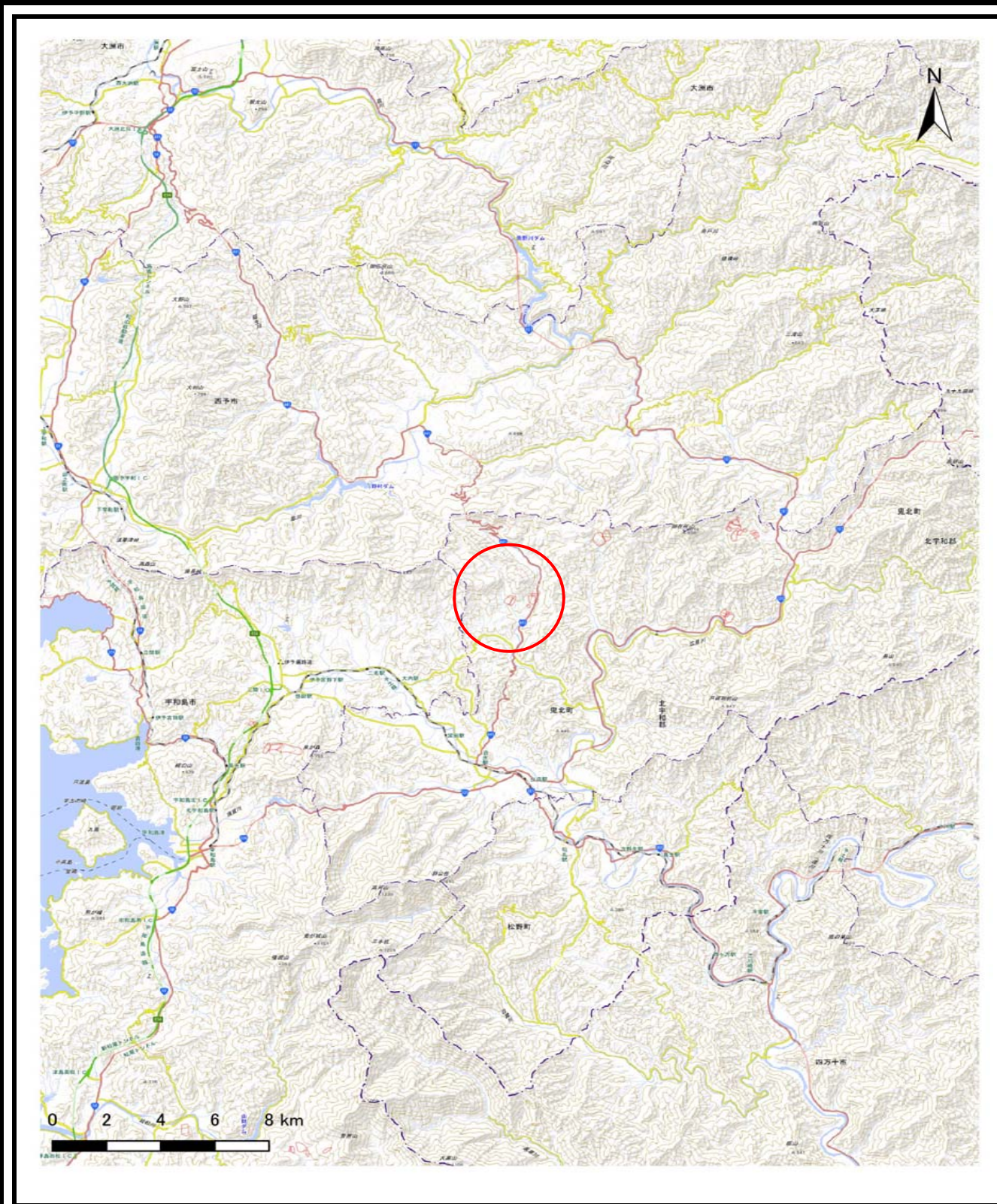
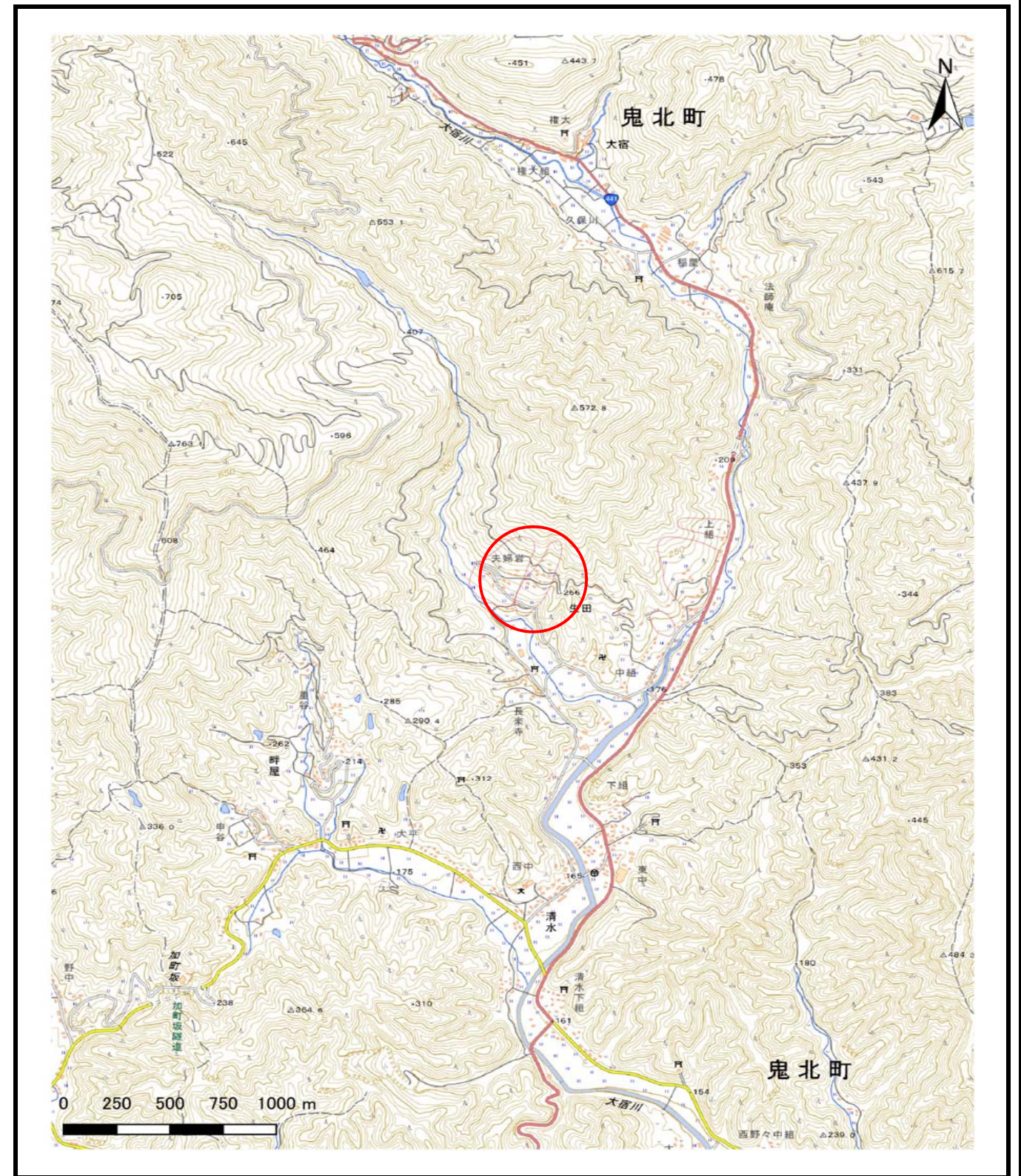


土砂災害警戒区域等の指定の公示に係る図書（その1）



(S=1:200,000)



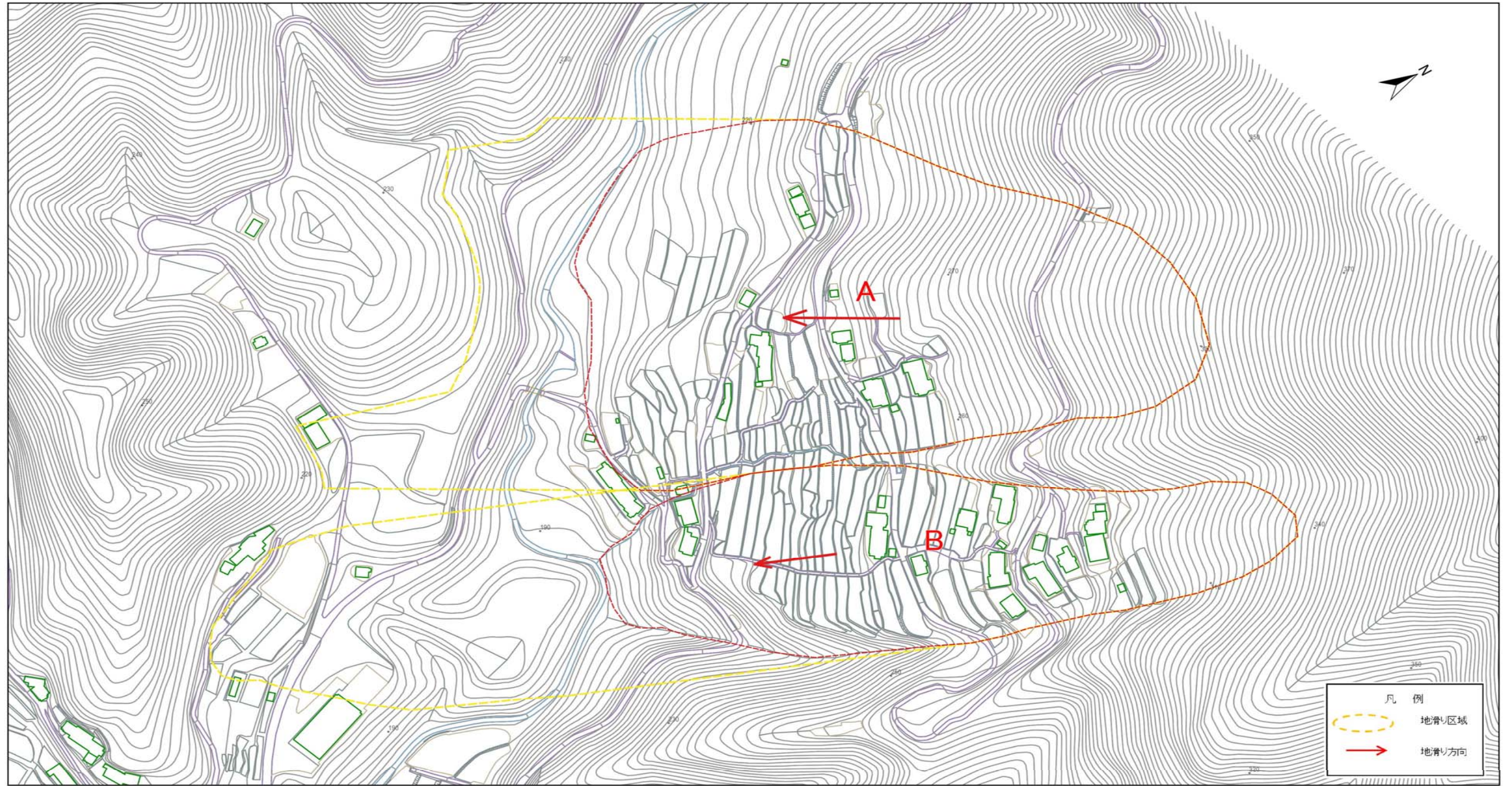
(S=1:25,000)

様式-1 (地)  
土砂災害警戒区域・土砂災害特別警戒区域  
位置図

|         |             |
|---------|-------------|
| 自然現象の種類 | 地滑り         |
| 箇所番号    | 483-NK-377  |
| 箇所名     | 夫婦岩         |
| 地滑り区域名  | A, B        |
| 所在地     | 北宇和郡鬼北町大字生田 |

この地図は、国土地理院の承認を得て、同院発行の電子地形図（タイル）を複製したものである。（許諾番号 令元、第24号）

土砂災害警戒区域等の指定の公示に係る図書（その2）



50 0 50 100 150 m

様式-2(地)  
土砂災害警戒区域・土砂災害特別警戒区域  
区域図

土砂災害防止法施行令第二条の基準に該当  
する区域（土砂災害警戒区域）



自然現象の  
種類

地滑り

箇所番号

483-NK-377

箇所名

夫婦岩

告示番号

愛媛県告示第337号

地滑り区域名

A, B

告示年月日

令和3年3月23日

所在地

北宇和郡鬼北町大字生田

土砂災害防止法施行令第三条の基準に該当  
する区域（土砂災害特別警戒区域）



縮尺  
1:2,500