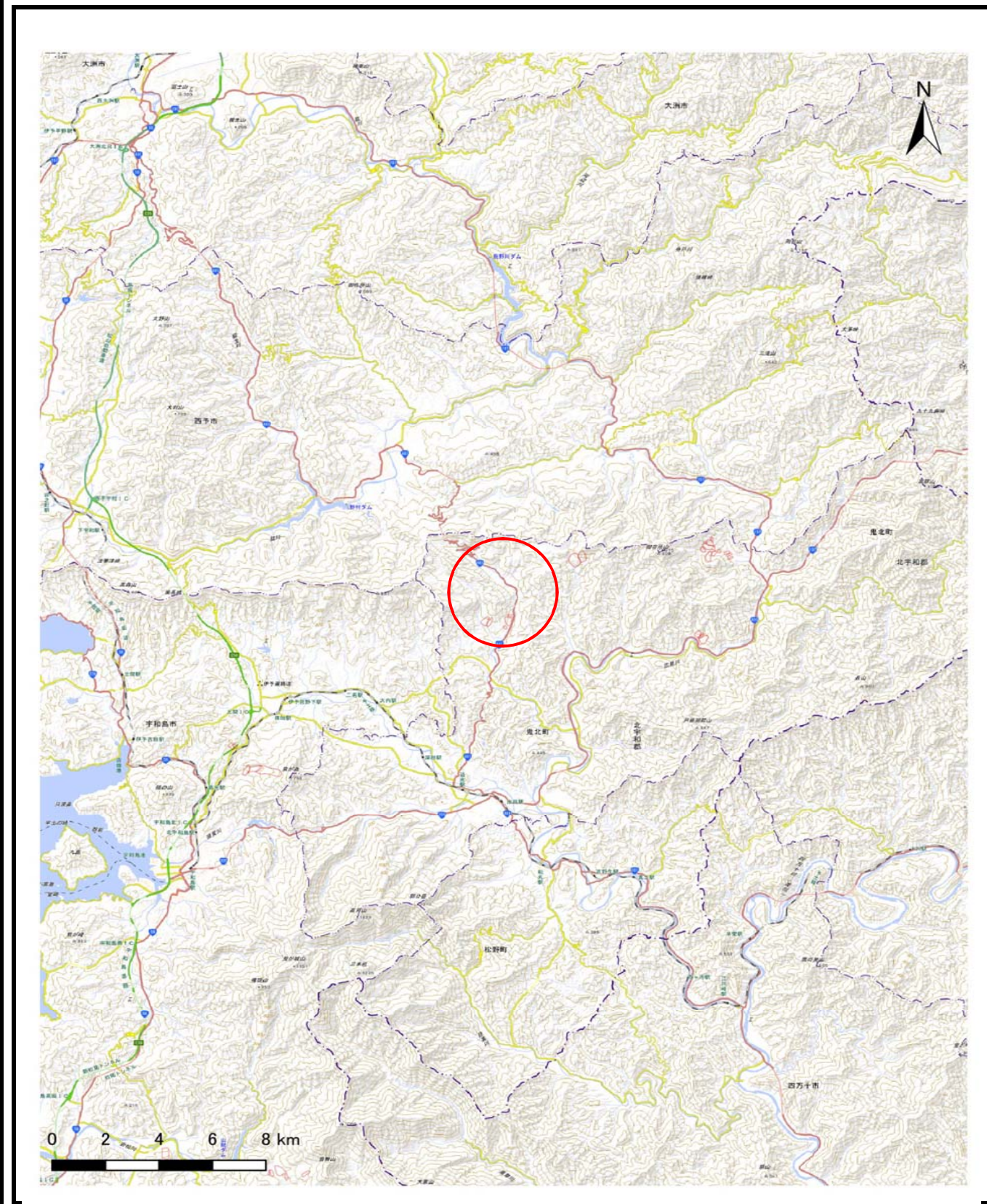
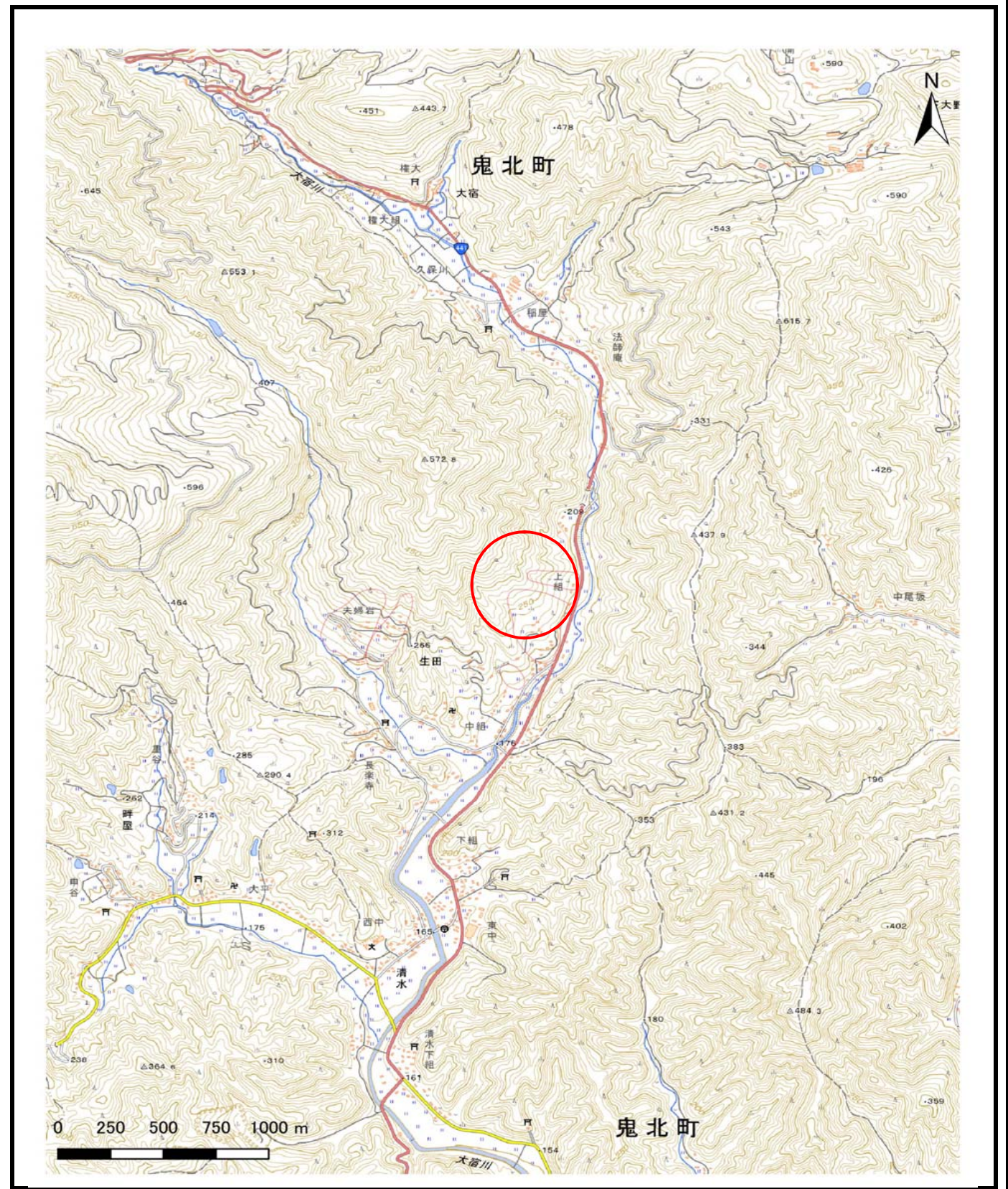


# 土砂災害警戒区域等の指定の公示に係る図書（その1）



(S=1:200,000)



(S=1:25,000)

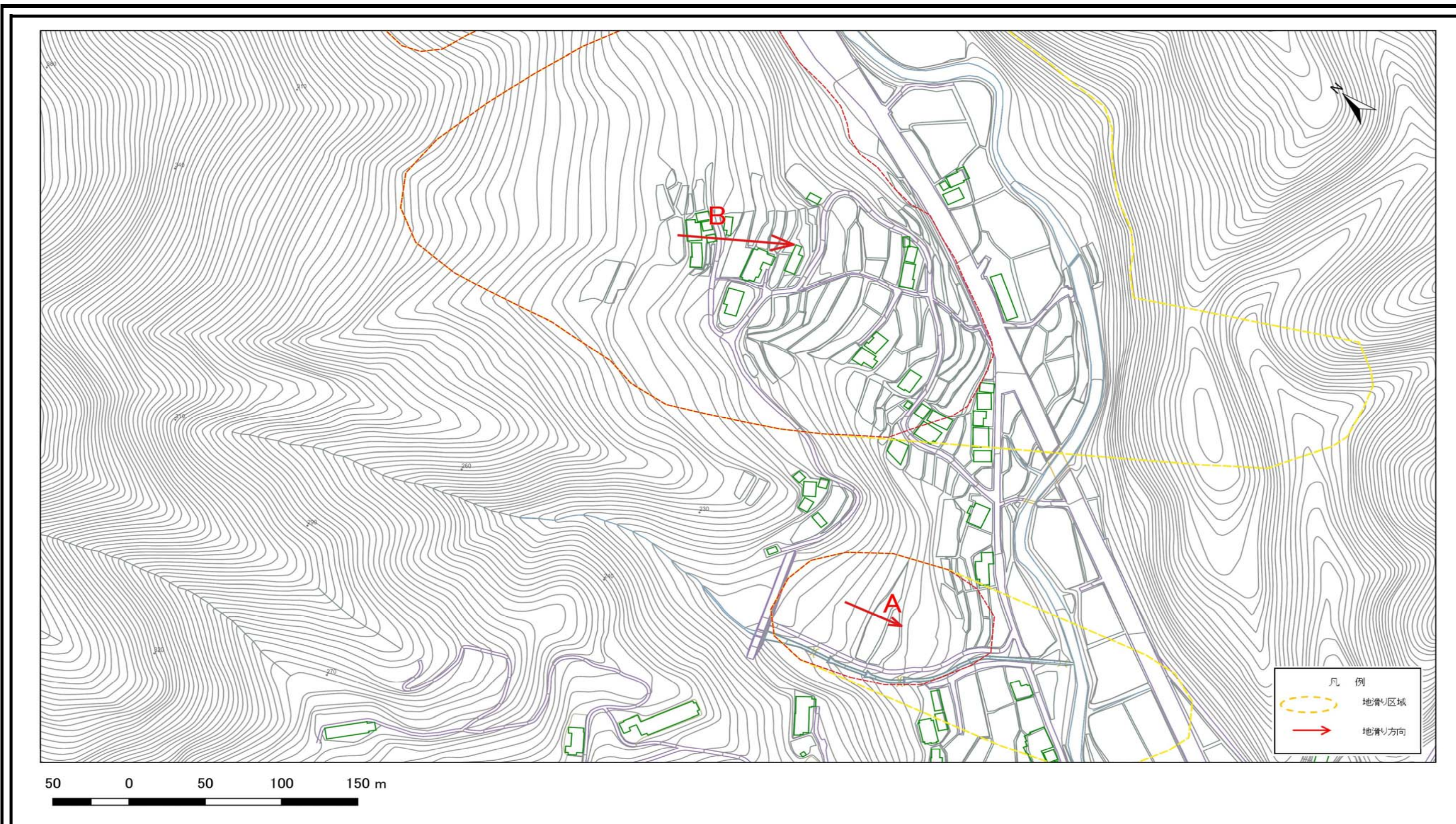
様式-1 (地)  
土砂災害警戒区域・土砂災害特別警戒区域  
位置図

自然現象の種類	地滑り
箇所番号	483-NK-376
箇所名	生田上組
地滑り区域名	A, B, C
所在地	北宇和郡鬼北町大字生田

この地図は、国土地理院の承認を得て、同院発行の電子地形図（タイル）を複製したものである。（許諾番号 令元、第24号）



土砂災害警戒区域等の指定の公示に係る図書（その2）

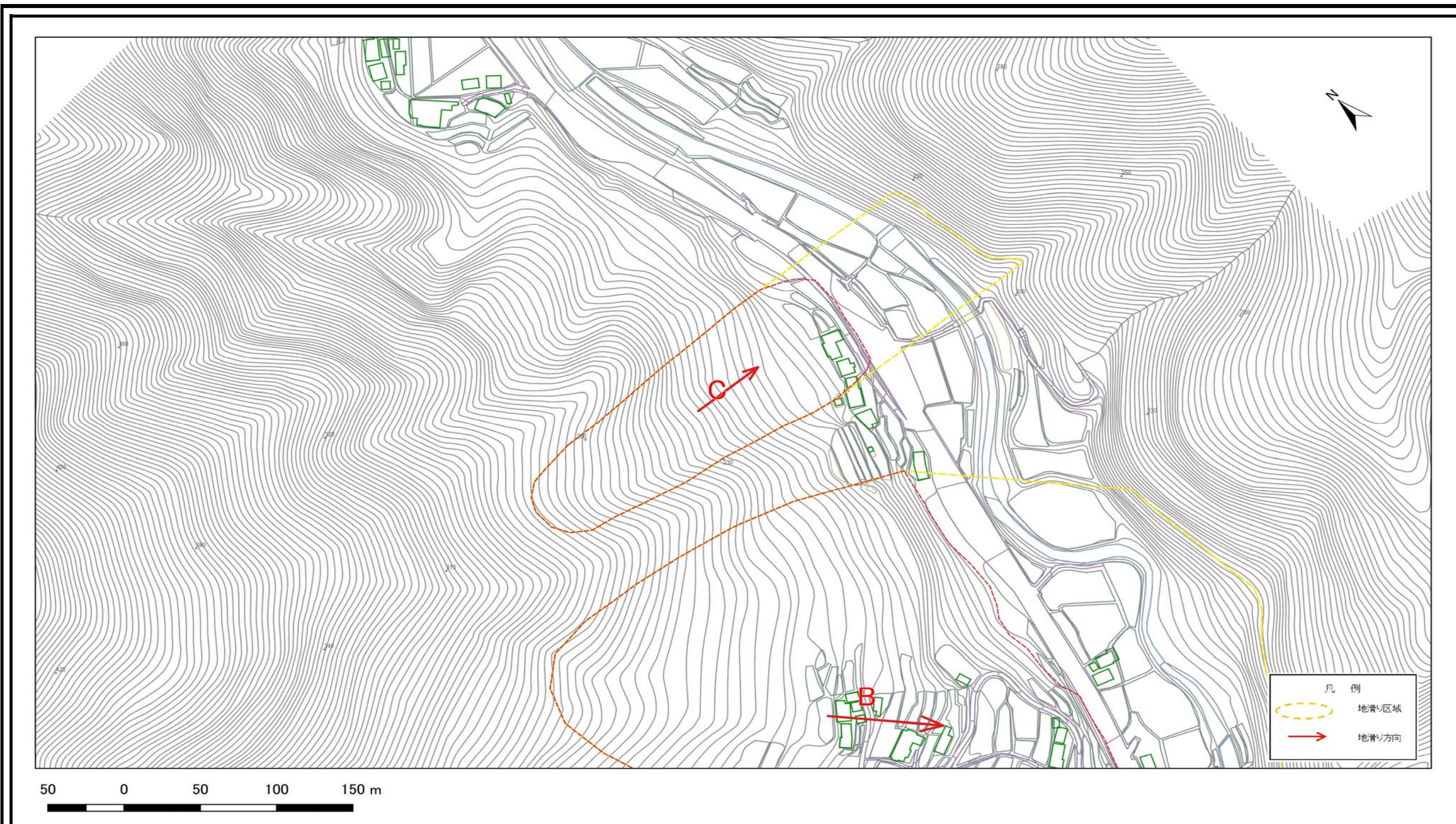


凡 例	
	地滑り区域
	地滑り方向

様式-2(地) 土砂災害警戒区域・土砂災害特別警戒区域図	土砂災害防止法施行令第二条の基準に該当する区域（土砂災害警戒区域）			自然現象の種類	地滑り	箇所番号	483-NK-376	箇所名	生田上組
	土砂災害防止法施行令第三条の基準に該当する区域（土砂災害特別警戒区域）		縮尺 1:2,500	告示番号	愛媛県告示第337号	地滑り区域名	A, B		
				告示年月日	令和3年3月23日	所在地	北宇和郡鬼北町大字生田		



土砂災害警戒区域等の指定の公示に係る図書（その2）



様式-2(地) 土砂災害警戒区域・土砂災害特別警戒区域 区域図	土砂災害防止法施行令第二条の基準に該当する区域（土砂災害警戒区域）			自然現象の種類 地滑り	箇所番号 483-NK-376	箇所名 生田上組
	土砂災害防止法施行令第三条の基準に該当する区域（土砂災害特別警戒区域）		縮尺 1:2,500	告示番号 愛媛県告示第337号	地滑り区域名 C	
				告示年月日 令和3年3月23日	所在地 北宇和郡鬼北町大字生田	