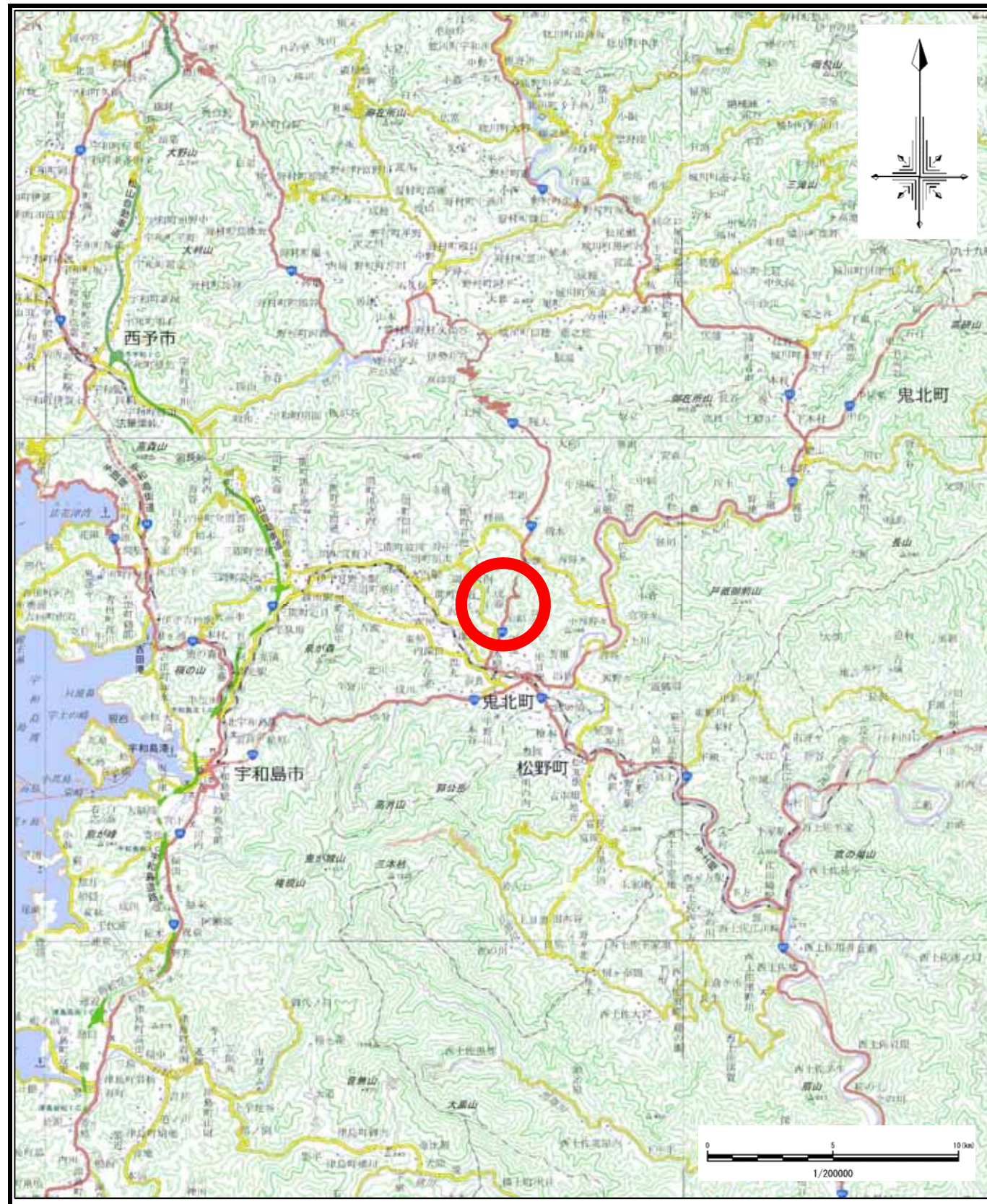
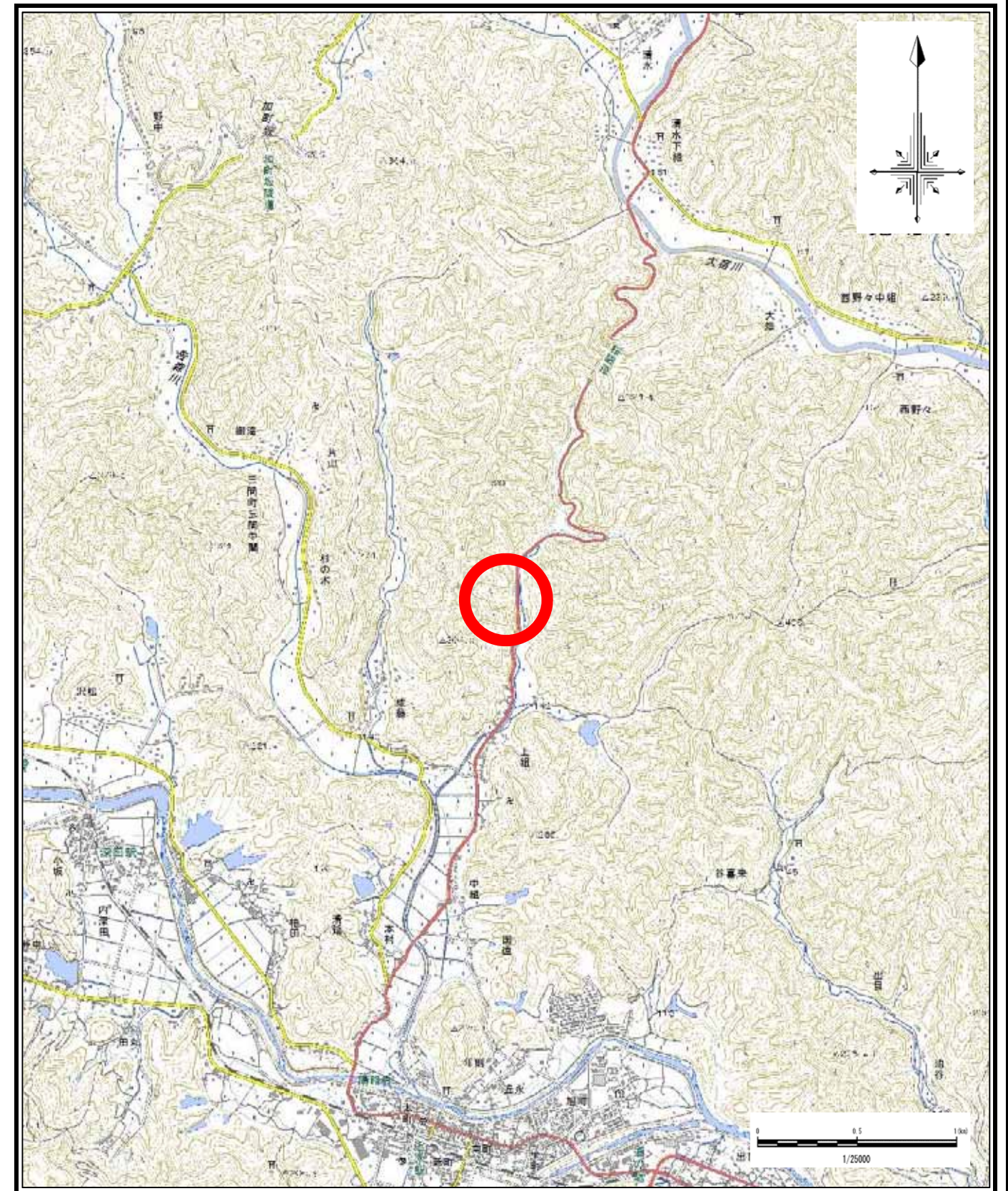


土砂災害警戒区域等の指定の公示に係る図書（その1）



(1/200,000)



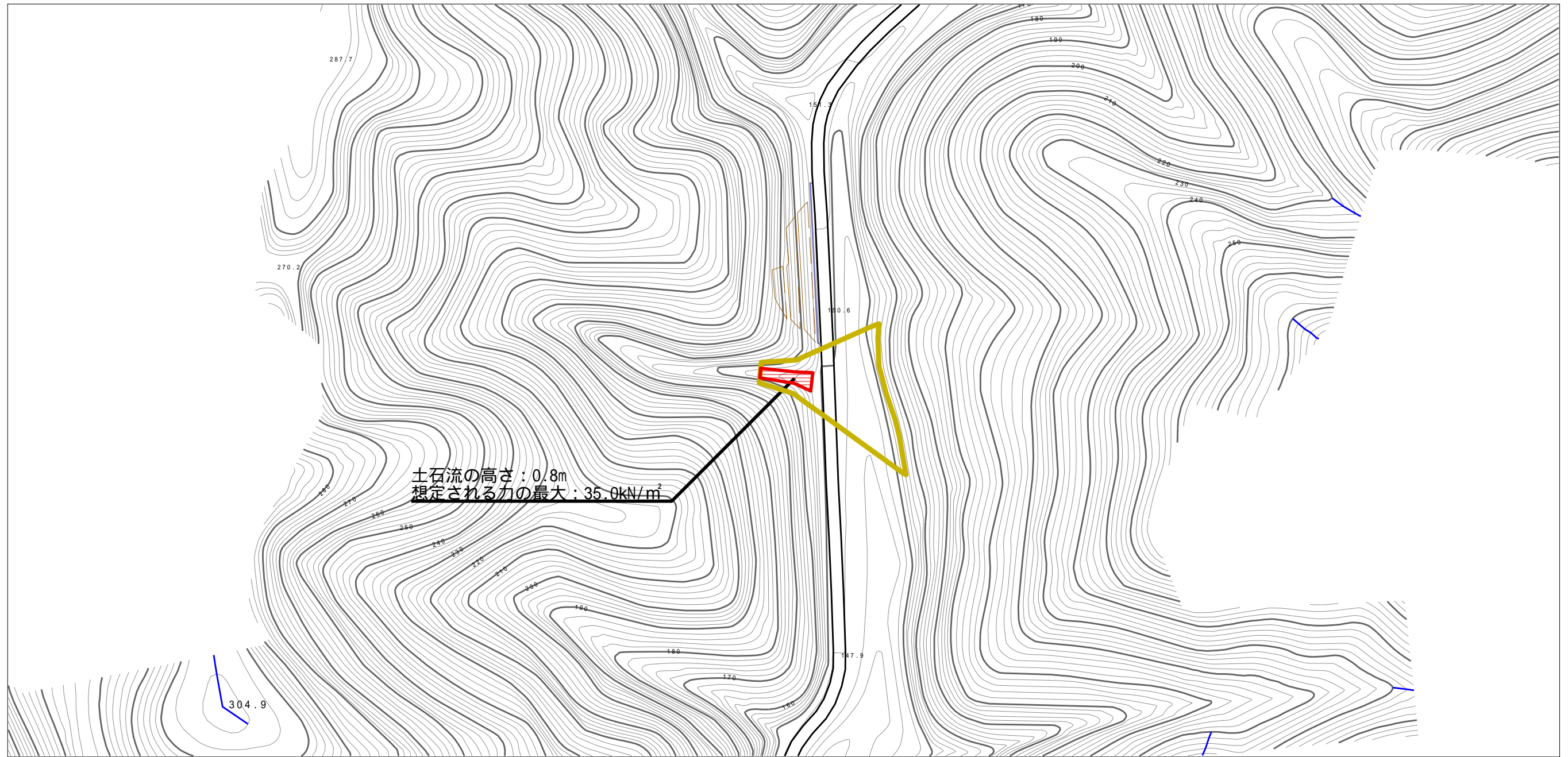
(1/25,000)

様式 - 1 (土)
土砂災害警戒区域・土砂災害特別警戒区域 位置図

自然現象の種類	土石流
渓流番号	483-J096
渓流名	西ヲモ谷川
所在地	北宇和郡鬼北町大字成藤

この地図は、国土地理院長の承認を得て、同院発行の電子地形図25000及び電子地形図20万を複製したものである。また、許可なく複製を禁ずる。(承認番号 平29情複、 第1355号)

土石災害警戒区域等の指定の公示に係る図書（その2）



0 1 x 100m

様式 - 2 (土)

土石災害警戒区域・土石災害特別警戒区域
区域図

土石災害防止法施行令第二条の基準に該当する区域
(土石災害警戒区域)



自然現象
の種類

土石流

溪流番号

483-J096

土石災害防止
法施行令第三
条の基準に該
当する区域



縮尺
1:2,500

告示番号

愛媛県告示第340号

溪流名

西ヲモ谷川

土石流の高さが1mを超える場合、土石等の
移動による力が50kN/m²を超える区域



告示年月日

令和3年3月23日

所在地

北宇和郡鬼北町大字成藤

それ以外の区域

