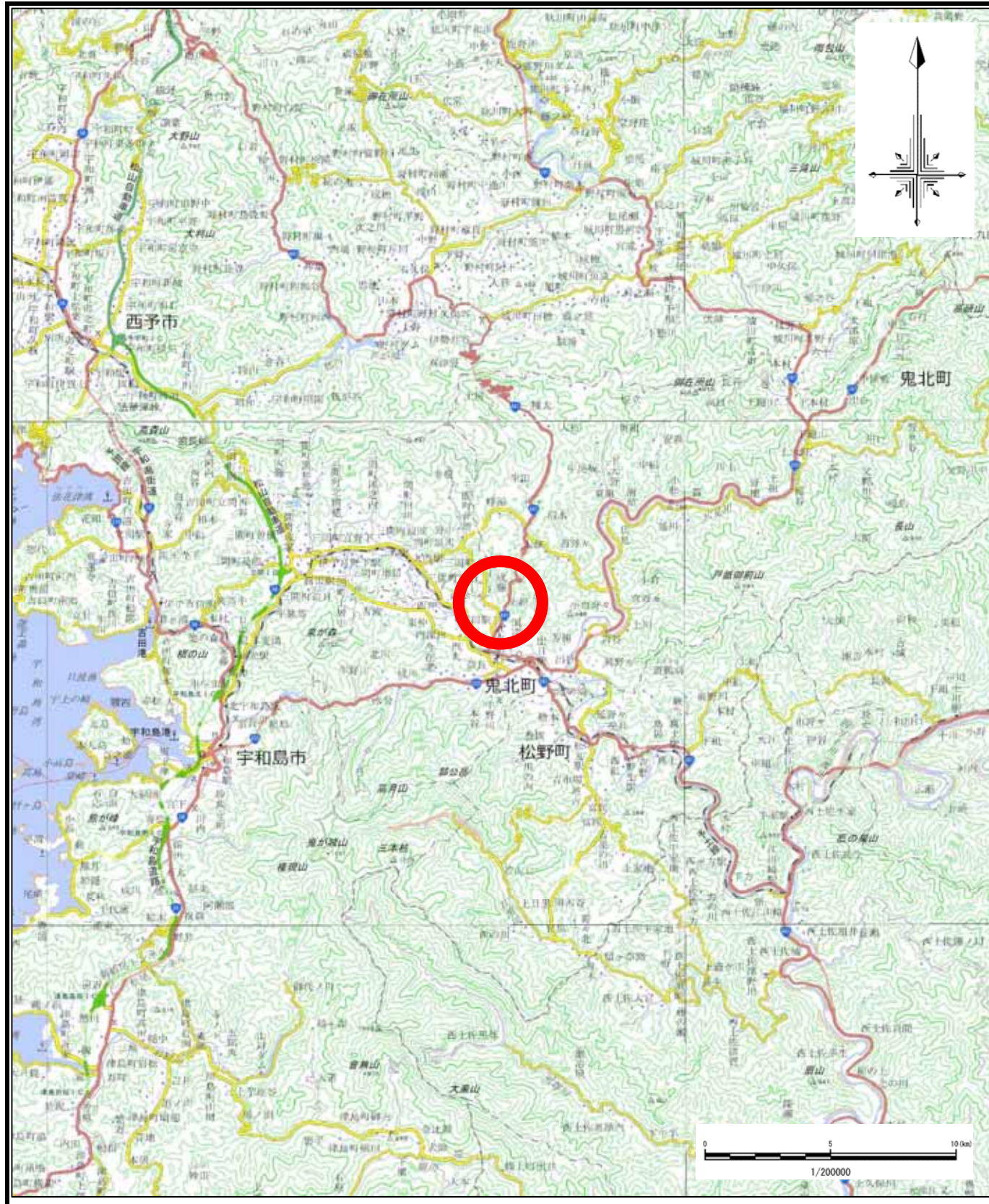
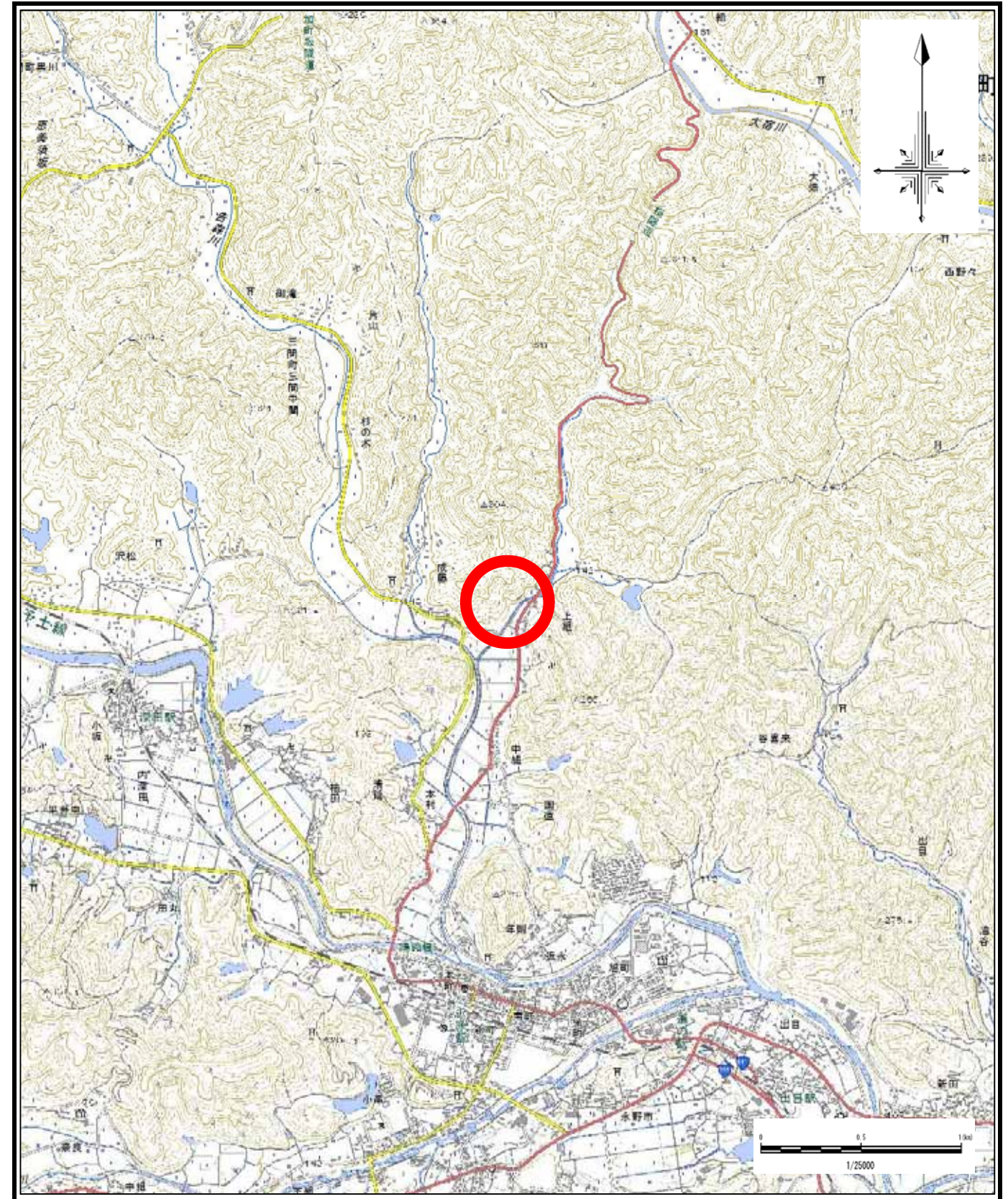


土砂災害警戒区域等の指定の公示に係る図書（その1）



(1/200,000)



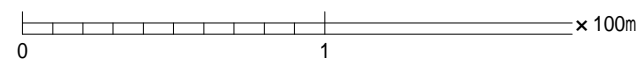
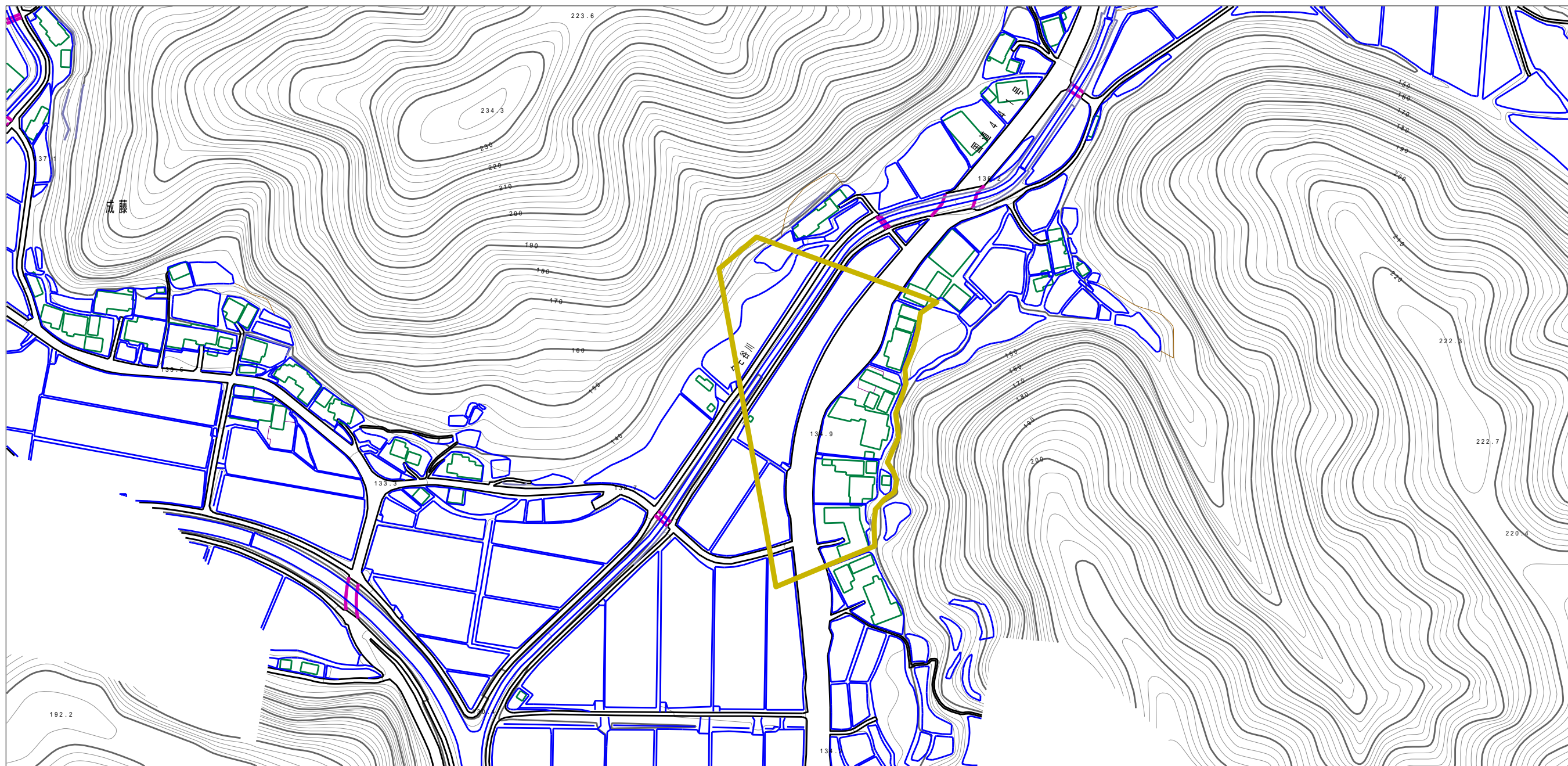
(1/25,000)

様式 - 1 (土)
土砂災害警戒区域・土砂災害特別警戒区域 位置図

自然現象の種類	土石流
渓流番号	483-J094
渓流名	南橋詰川
所在地	北宇和郡鬼北町大字国遠

この地図は、国土地理院長の承認を得て、同院発行の電子地形図25000及び電子地形図20万を複製したものである。また、許可なく複製を禁ずる。(承認番号 平29情複、 第1355号)

土砂災害警戒区域等の指定の公示に係る図書（その2）



様式 - 2 (土)

土砂災害警戒区域・土砂災害特別警戒区域
区域図

土砂災害防止法施行令第二条の基準に該当する区域
(土砂災害警戒区域)
土砂災害防止
法施行令第三
条の基準に該
当する区域
(土砂災害特別
警戒区域)
それ以外の区域



縮尺
1:2,500

自然現象 の種類	土石流	溪流番号	483-J094
告示番号	愛媛県告示第337号	溪流名	南橋詰川
告示年月日	令和3年3月23日	所在地	北宇和郡鬼北町大字国遠