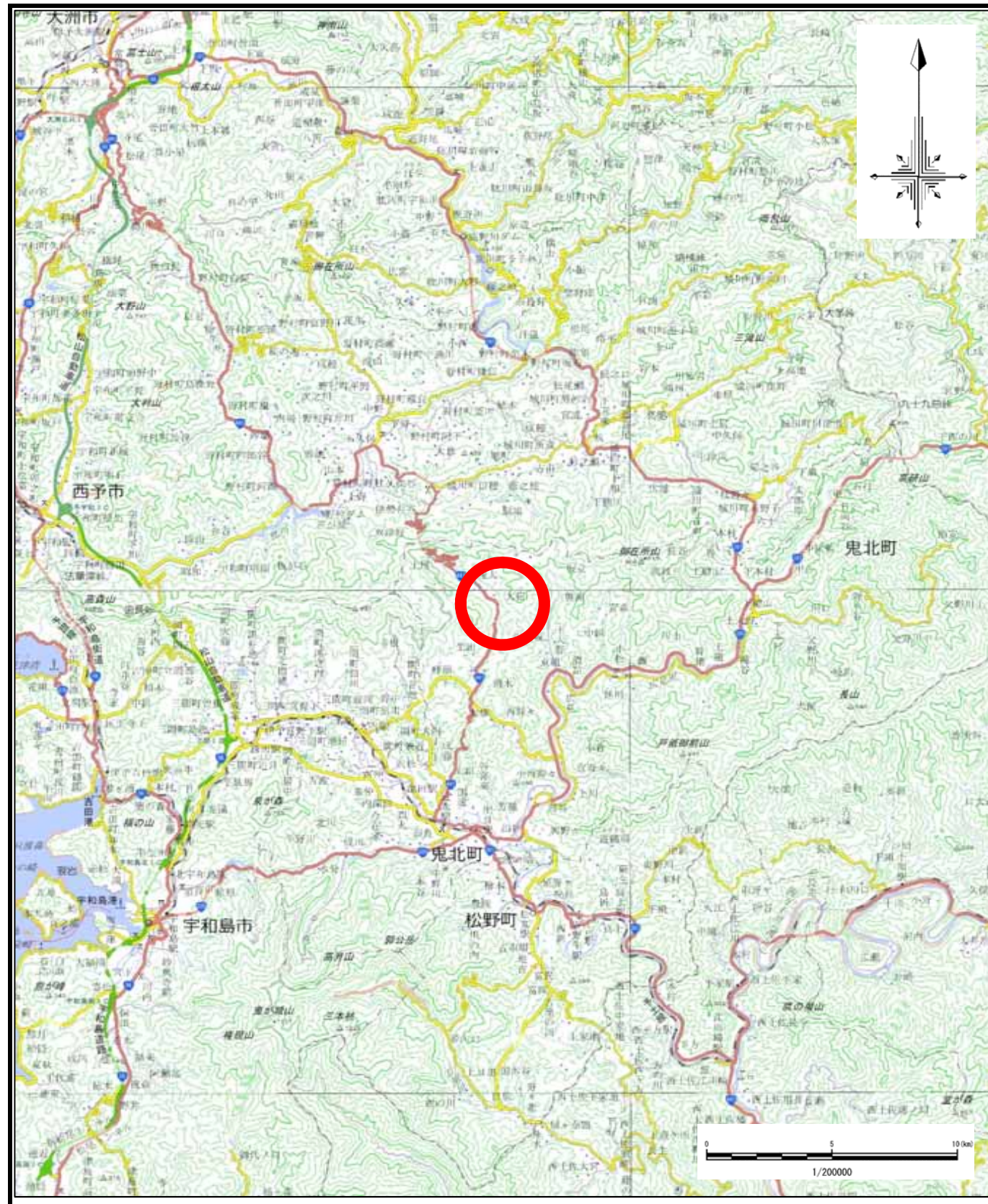
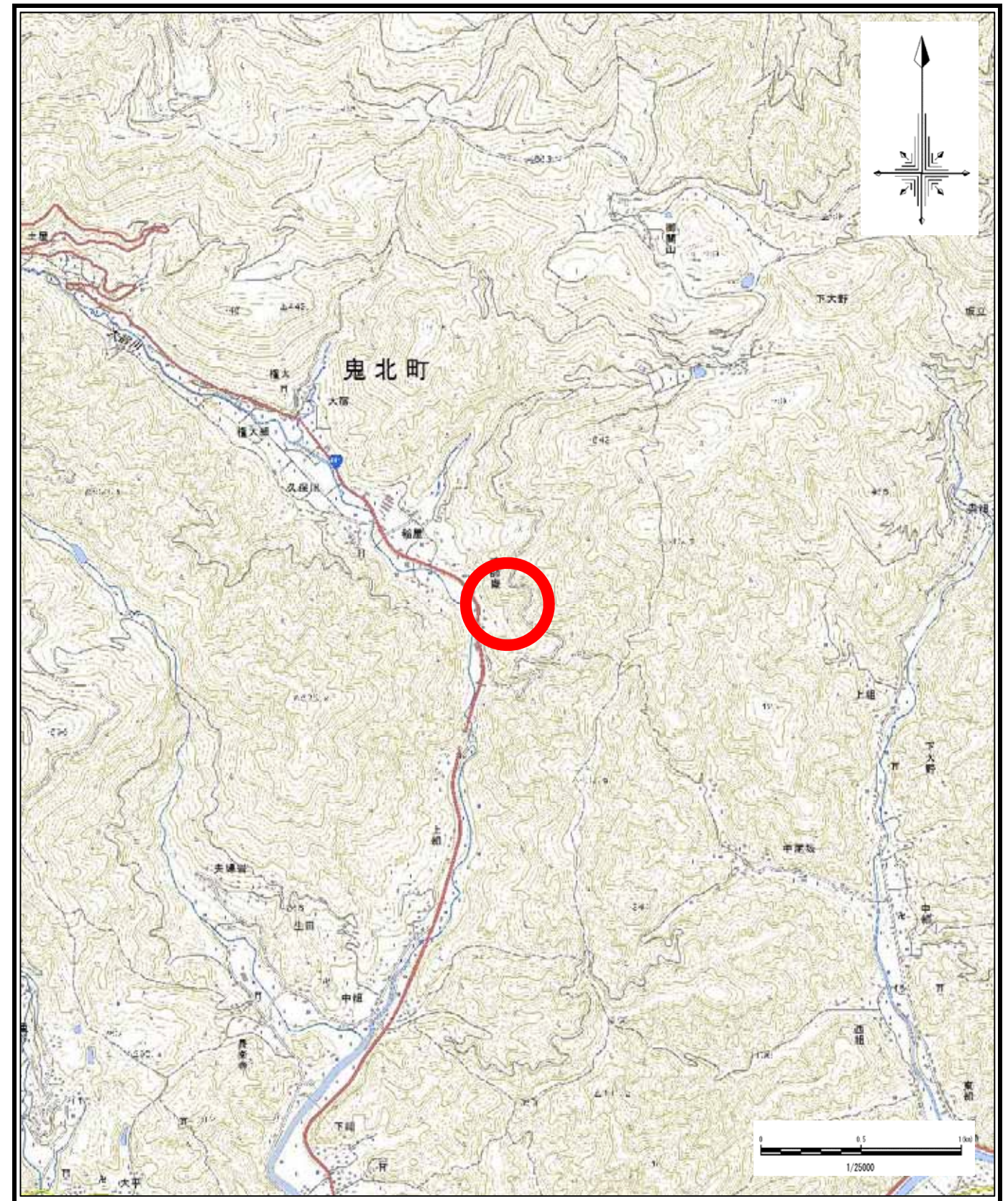


土砂災害警戒区域等の指定の公示に係る図書（その1）



(1/200,000)



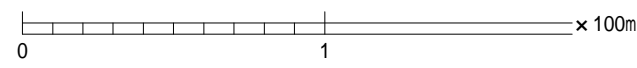
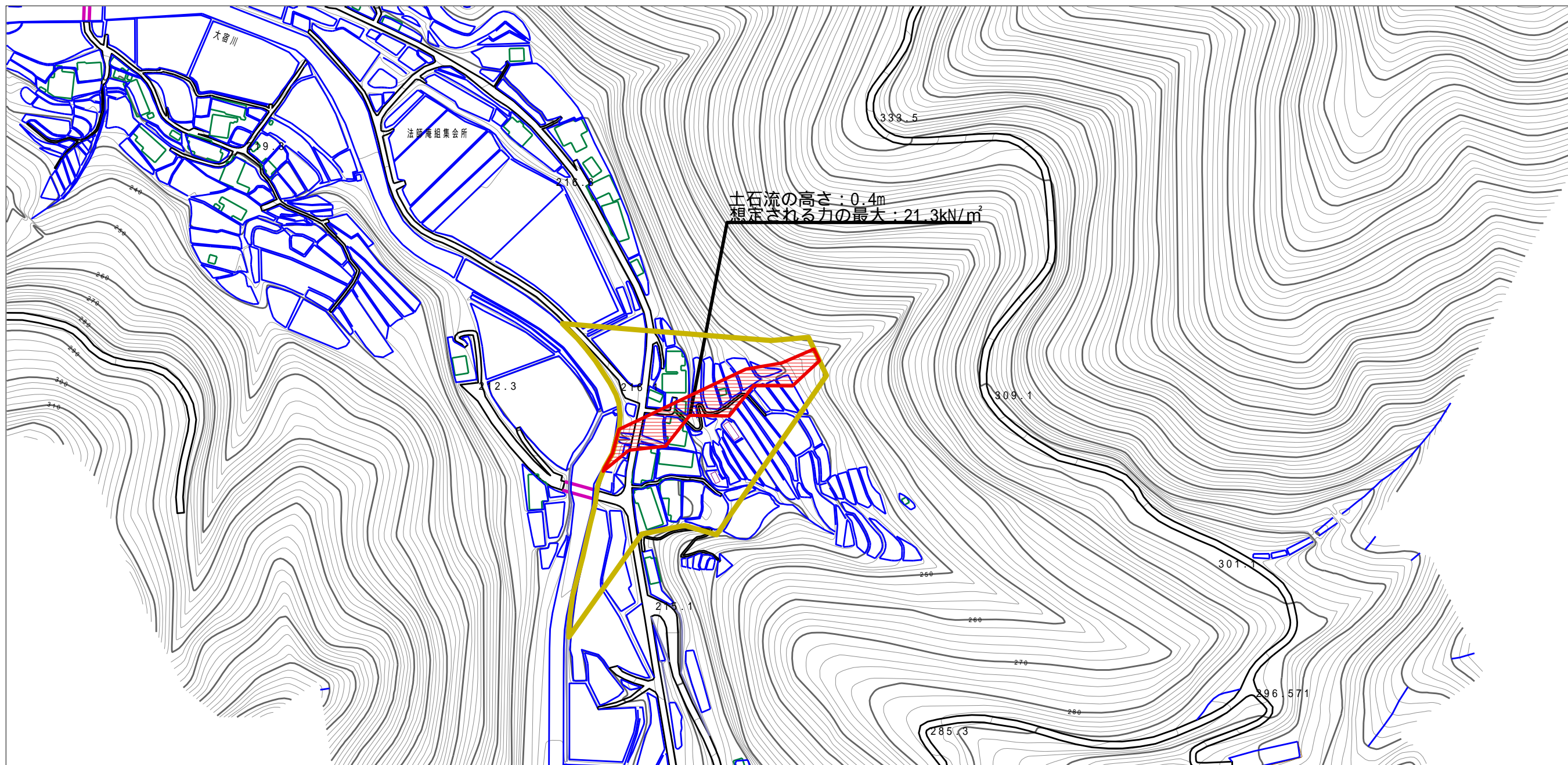
(1/25,000)

様式 - 1 (土)
土砂災害警戒区域・土砂災害特別警戒区域 位置図

自然現象の種類	土石流
渓流番号	483-2204
渓流名	北下法師庵川
所在地	北宇和郡鬼北町大字大宿

この地図は、国土地理院長の承認を得て、同院発行の電子地形図25000及び電子地形図20万を複製したものである。また、許可なく複製を禁ずる。(承認番号 平29情複、 第1355号)

土石災害警戒区域等の指定の公示に係る図書（その2）



様式 - 2 (土) 土石災害警戒区域・土石災害特別警戒区域 区域図	土石災害防止法施行令第二条の基準に該当する区域 (土石災害警戒区域)		N 縮尺 1:2,500	自然現象 の種類	土石流	溪流番号	483-2204
	土石災害防止 法施行令第三 条の基準に該 当する区域 (土石災害特別 警戒区域)			告示番号	愛媛県告示第340号	溪流名	北下法師庵川
	それ以外の区域			告示年月日	令和3年3月23日	所在地	北宇和郡鬼北町大字大宿