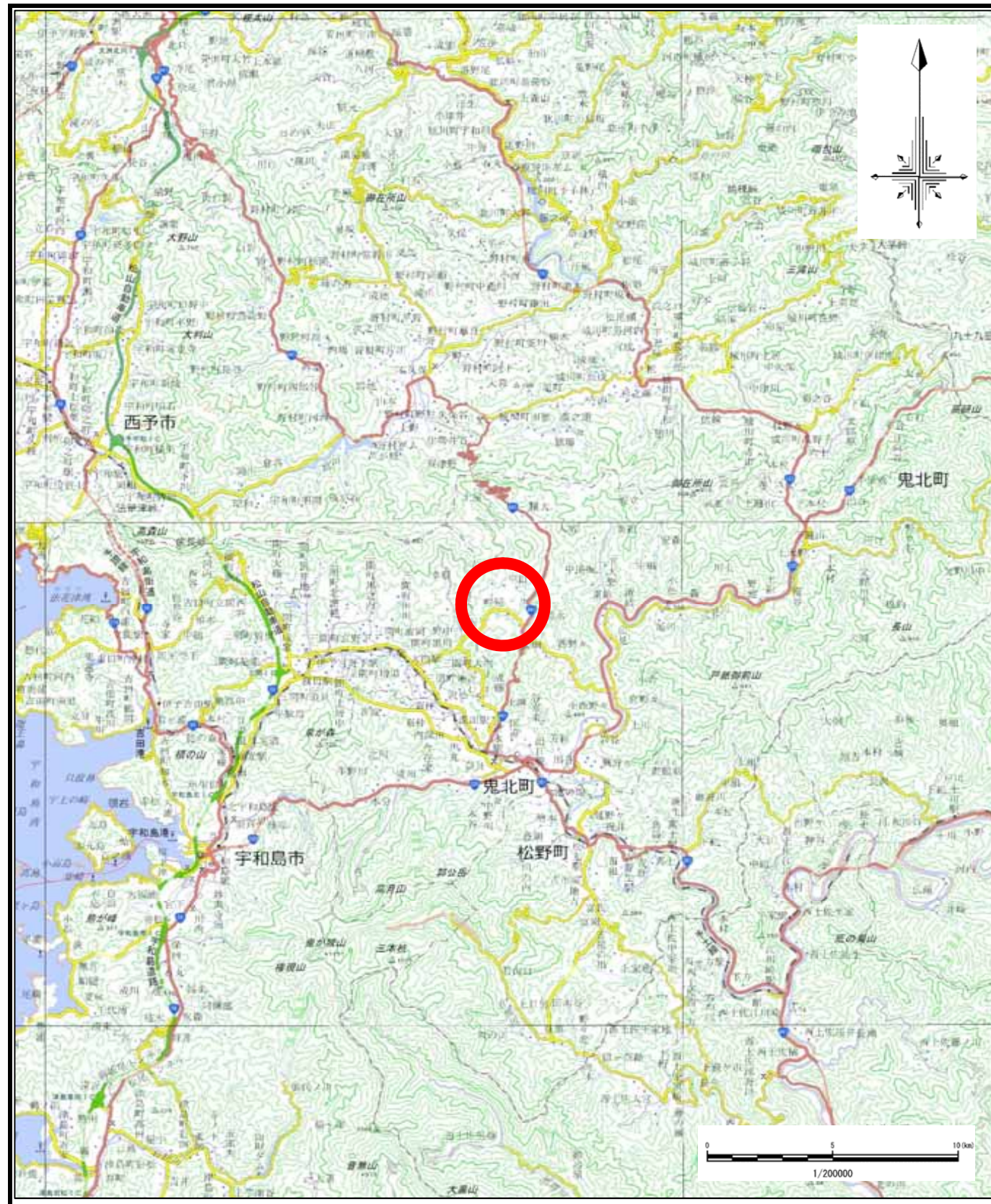


土砂災害警戒区域等の指定の公示に係る図書（その1）



(1/200,000)



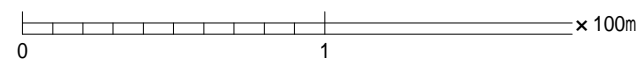
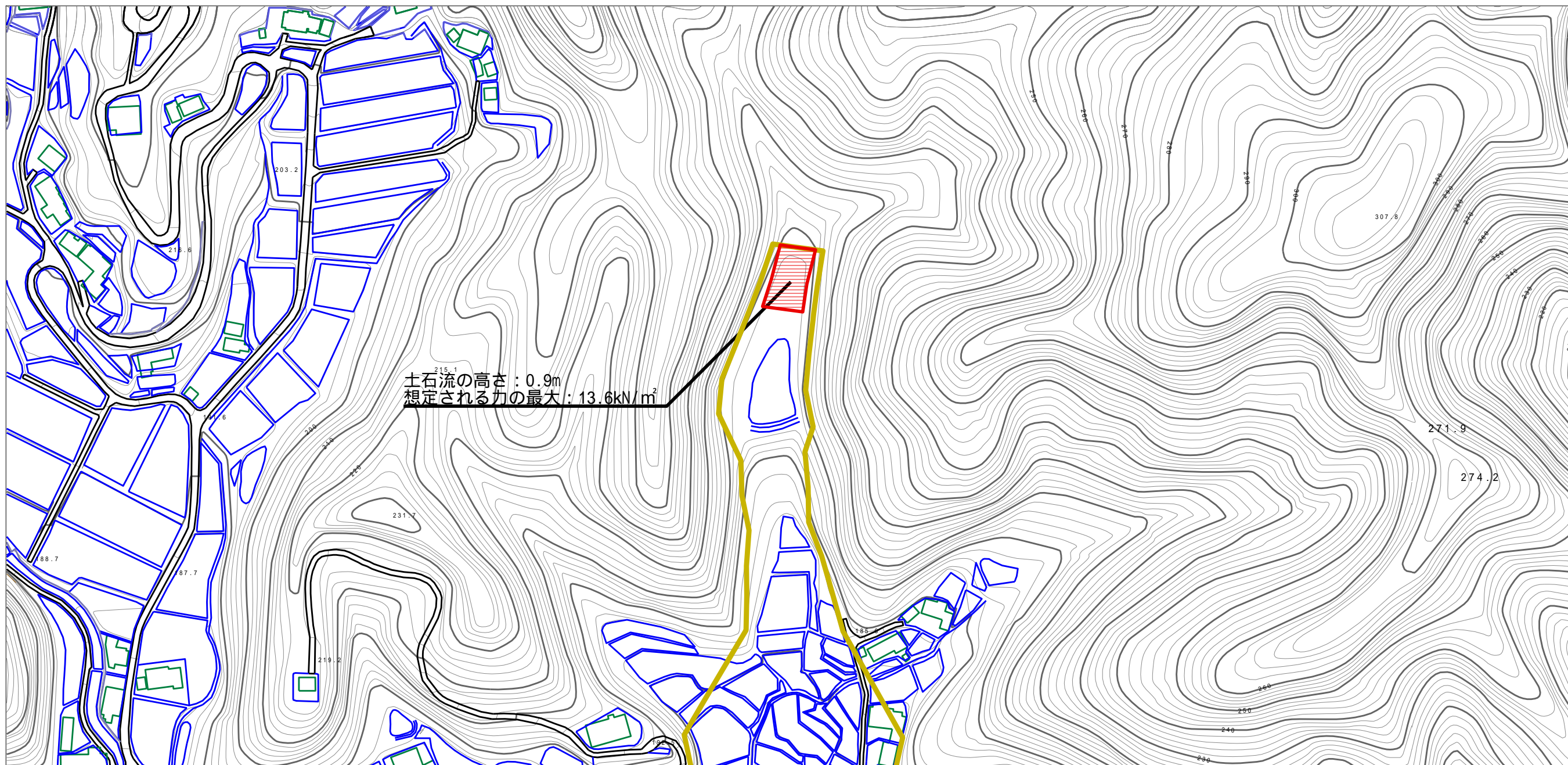
(1/25,000)

様式 - 1 (土)
土砂災害警戒区域・土砂災害特別警戒区域 位置図

| | |
|---------|-------------|
| 自然現象の種類 | 土石流 |
| 渓流番号 | 483-2190 |
| 渓流名 | 堂ガ谷川 |
| 所在地 | 北宇和郡鬼北町大字畔屋 |

この地図は、国土地理院長の承認を得て、同院発行の電子地形図25000及び電子地形図20万を複製したものである。また、許可なく複製を禁ずる。(承認番号 平29情複、 第1355号)

土砂災害警戒区域等の指定の公示に係る図書（その2）



様式 - 2 (土)

土砂災害警戒区域・土砂災害特別警戒区域
区域図

土砂災害防止法施行令第二条の基準に該当する区域
(土砂災害警戒区域)

土砂災害防止
法施行令第三
条の基準に該
当する区域
(土砂災害特別
警戒区域)

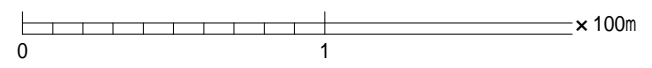
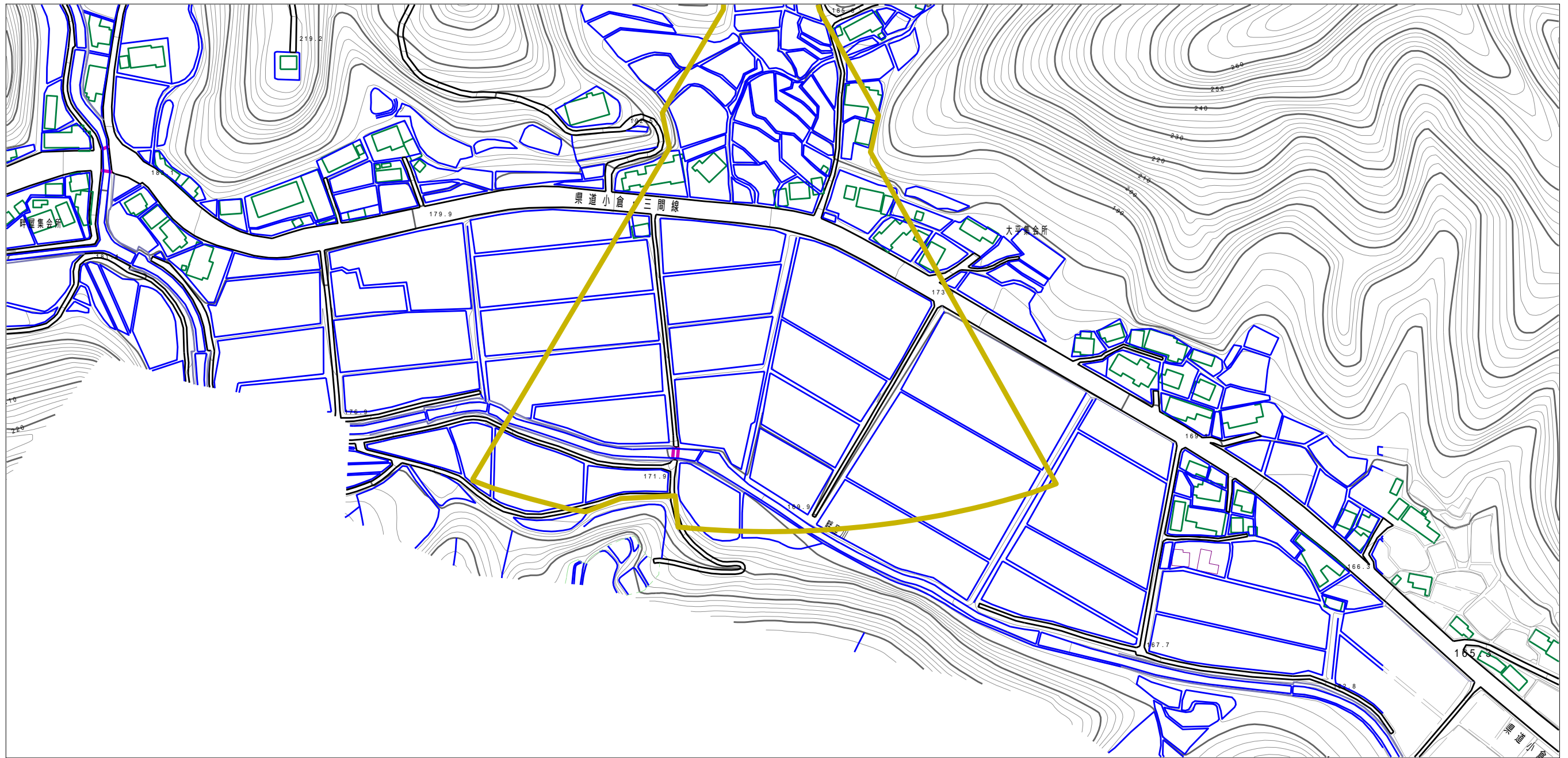
それ以外の区域



縮尺
1:2,500

| | | | |
|-------------|------------|------|-------------|
| 自然現象 の種類 | 土石流 | 溪流番号 | 483-2190 |
| 告示番号 | 愛媛県告示第340号 | 溪流名 | 堂ガ谷川 |
| 告示年月日 | 令和3年3月23日 | 所在地 | 北宇和郡鬼北町大字畔屋 |

土砂災害警戒区域等の指定の公示に係る図書（その2）



| | | | | | | | |
|--|---|--|--------------------|-------------|------------|------|-------------|
| 様式 - 2 (土) 土砂災害警戒区域・土砂災害特別警戒区域 区域図 | 土砂災害防止法施行令第二条の基準に該当する区域 (土砂災害警戒区域) | | N 縮尺 1:2,500 | 自然現象 の種類 | 土石流 | 溪流番号 | 483-2190 |
| | 土砂災害防止 法施行令第三 条の基準に該 当する区域 (土砂災害特別 警戒区域) | | | 告示番号 | 愛媛県告示第340号 | 溪流名 | 堂ガ谷川 |
| | それ以外の区域 | | | 告示年月日 | 令和3年3月23日 | 所在地 | 北宇和郡鬼北町大字畔屋 |