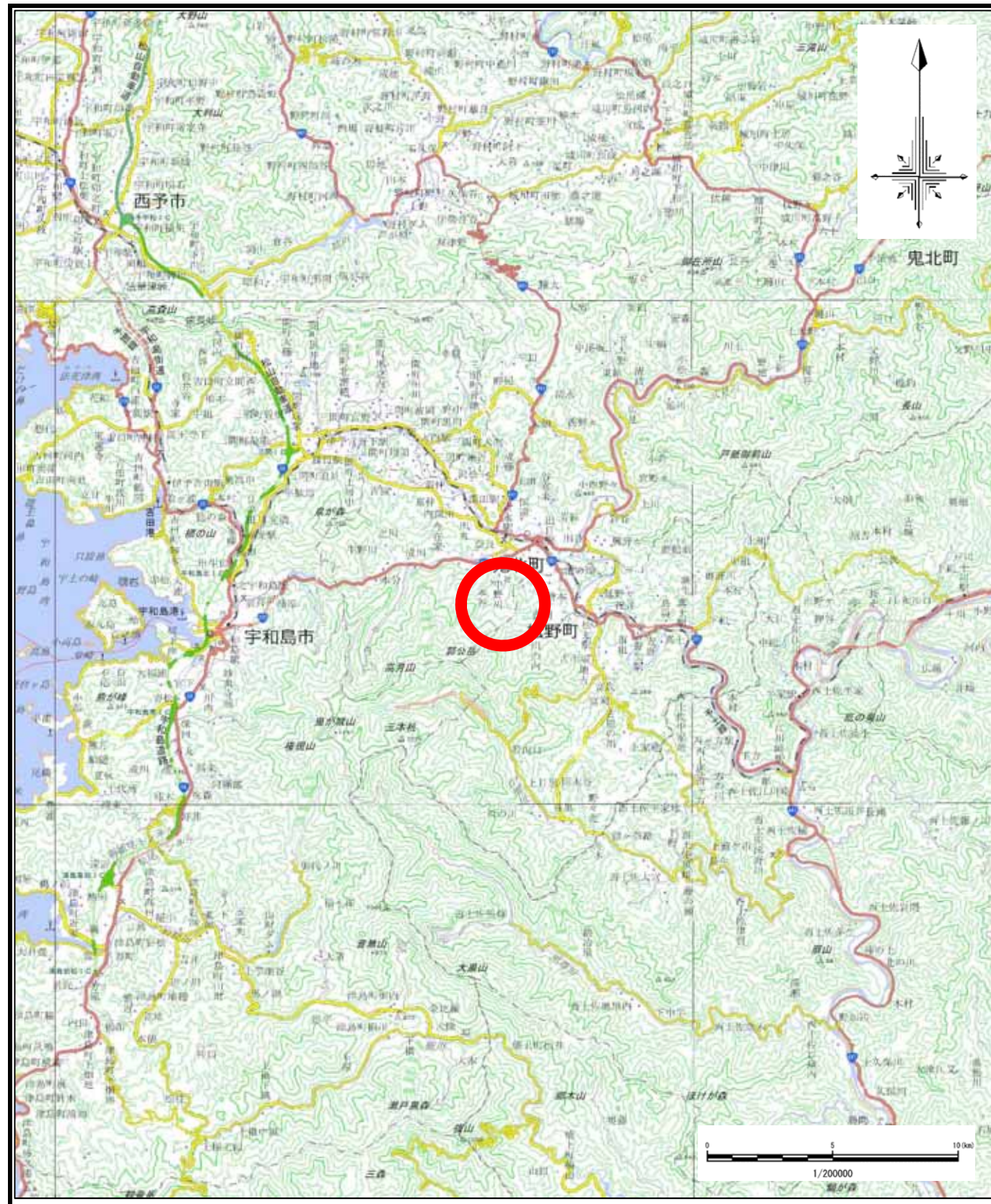
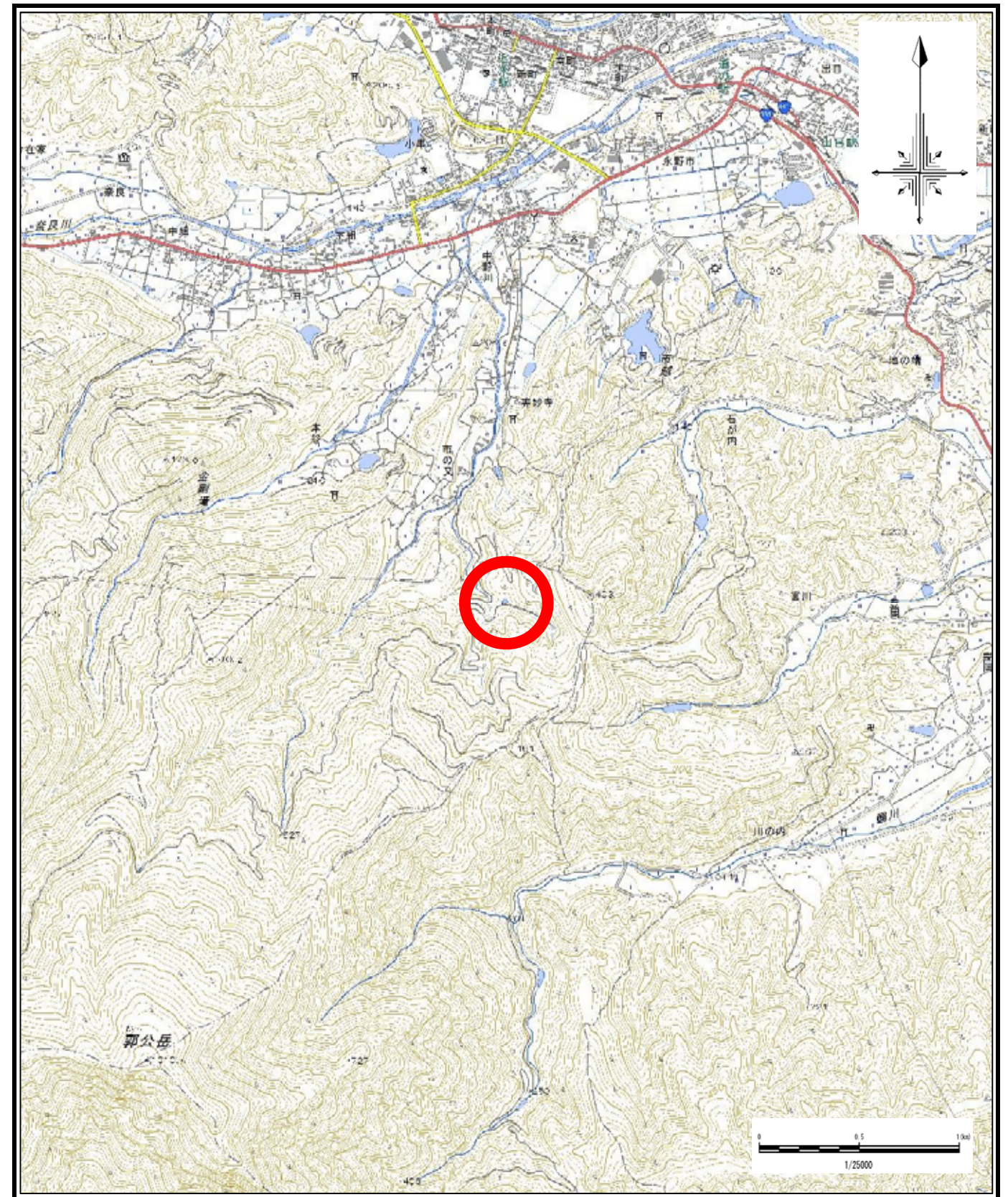


土砂災害警戒区域等の指定の公示に係る図書（その1）



(1/200,000)



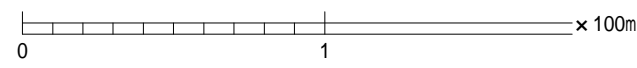
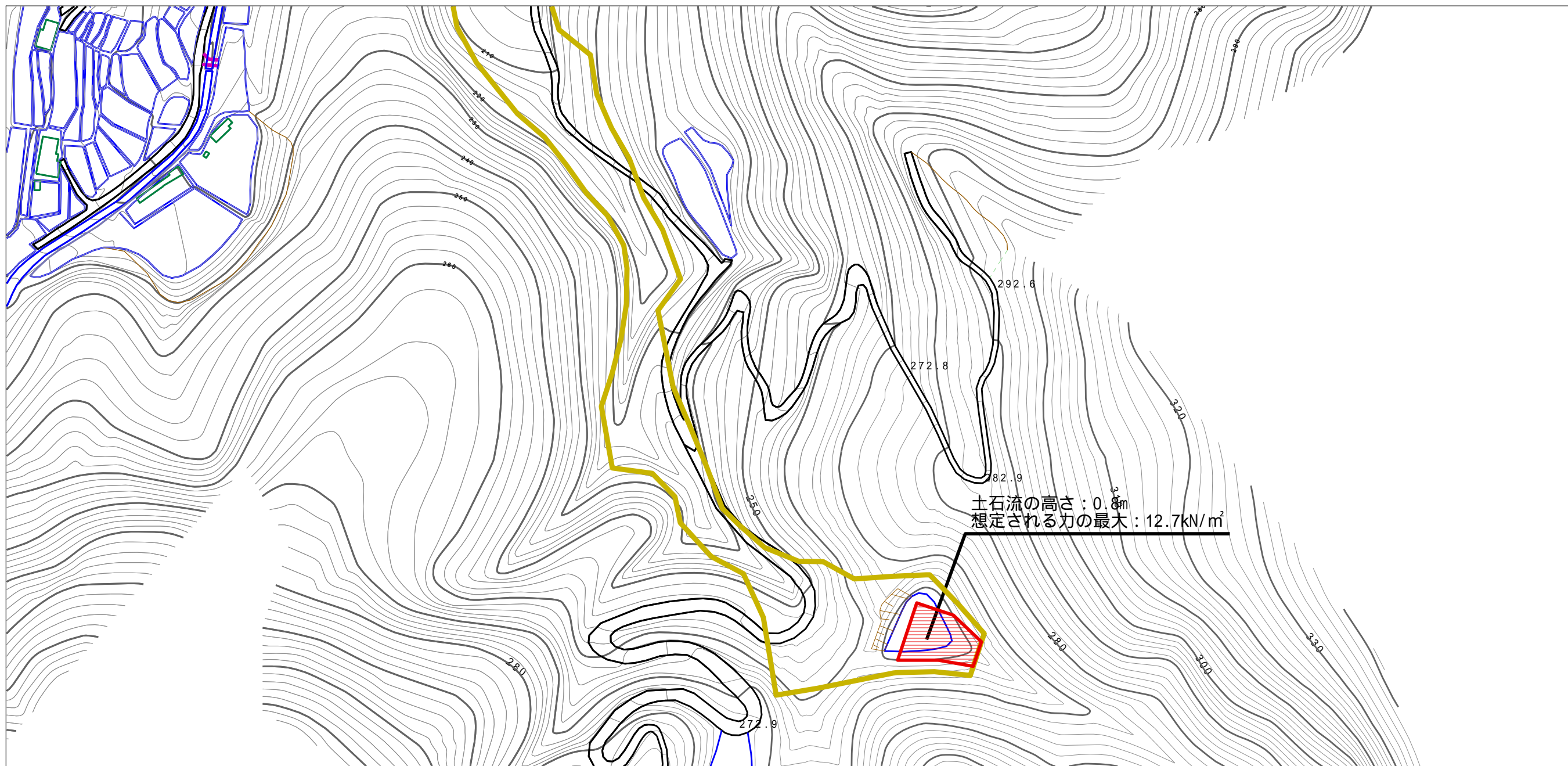
(1/25,000)

様式 - 1 (土)
土砂災害警戒区域・土砂災害特別警戒区域 位置図

自然現象の種類	土石流
渓流番号	483-2155-2
渓流名	東市の又川
所在地	北宇和郡鬼北町大字中野川・芝

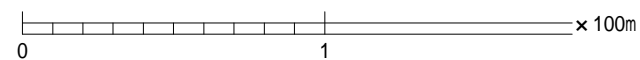
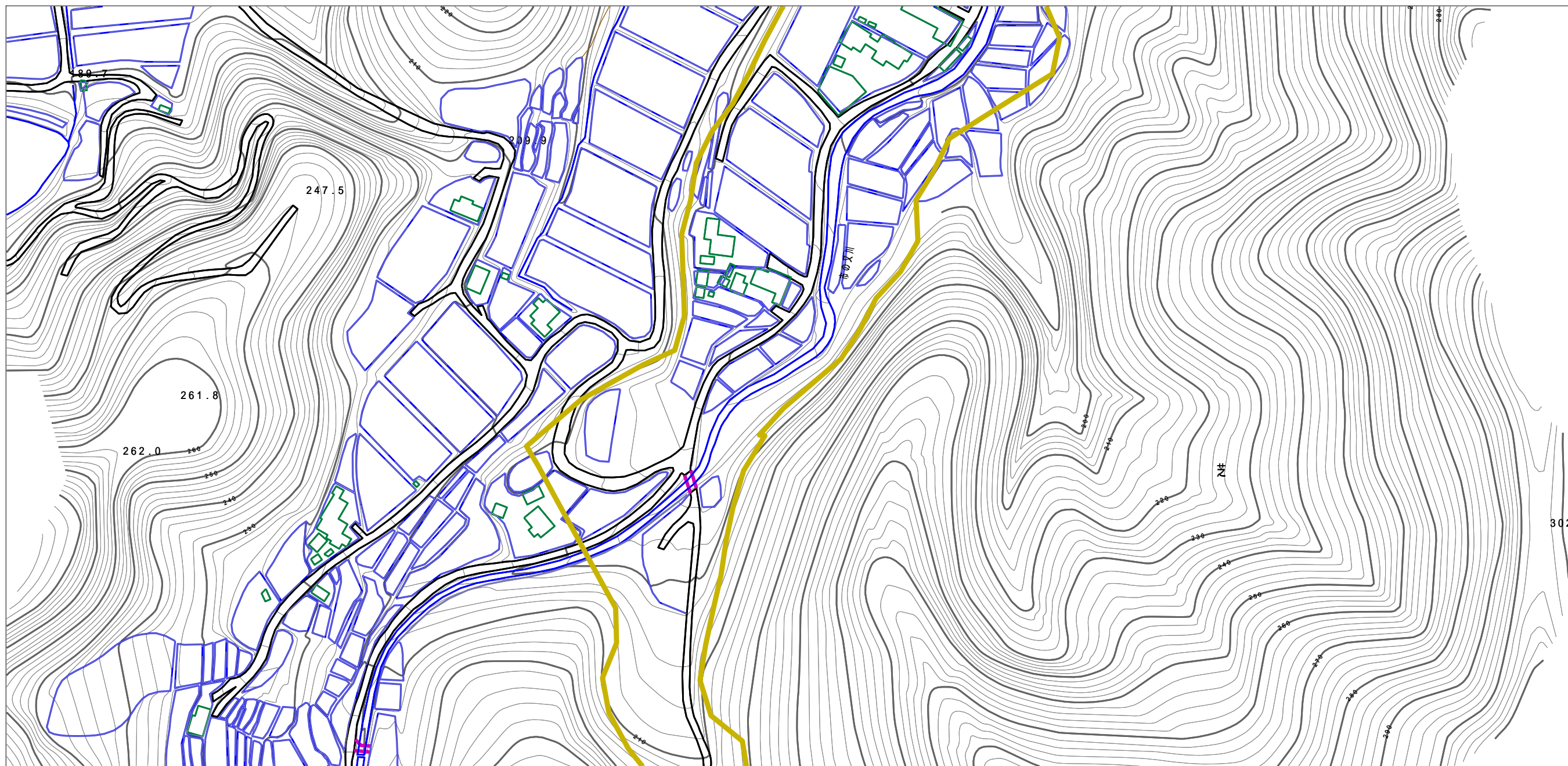
この地図は、国土地理院長の承認を得て、同院発行の電子地形図25000及び電子地形図20万を複製したものである。また、許可なく複製を禁ずる。(承認番号 平29情複、 第1355号)

土砂災害警戒区域等の指定の公示に係る図書（その2）



様式 - 2 (土) 土砂災害警戒区域・土砂災害特別警戒区域 区域図	土砂災害防止法施行令第二条の基準に該当する区域 (土砂災害警戒区域)		N 縮尺 1:2,500	自然現象 の種類	土石流	溪流番号	483-2155-2
	土砂災害防止 法施行令第三 条の基準に該 当する区域 (土砂災害特別 警戒区域)			告示番号	愛媛県告示第340号	溪流名	東市の又川
	それ以外の区域			告示年月日	令和3年3月23日	所在地	北宇和郡鬼北町大字中野川・芝

土砂災害警戒区域等の指定の公示に係る図書（その2）



様式 - 2 (土)

土砂災害警戒区域・土砂災害特別警戒区域
区域図

土砂災害防止法施行令第二条の基準に該当する区域
(土砂災害警戒区域)



自然現象
の種類

土石流

溪流番号

483-2155-2

土砂災害防止
法施行令第三
条の基準に該
当する区域
(土砂災害特別
警戒区域)



縮尺
1:2,500

告示番号

愛媛県告示第340号

溪流名

東市の又川

土砂流の高さが1mを超える場合、土石等の
移動による力が50kN/m²を超える区域

土砂流の高さが1mを超える場合、土石等の
移動による力が50kN/m²以下の区域

告示年月日

令和3年3月23日

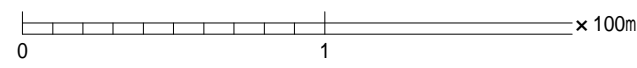
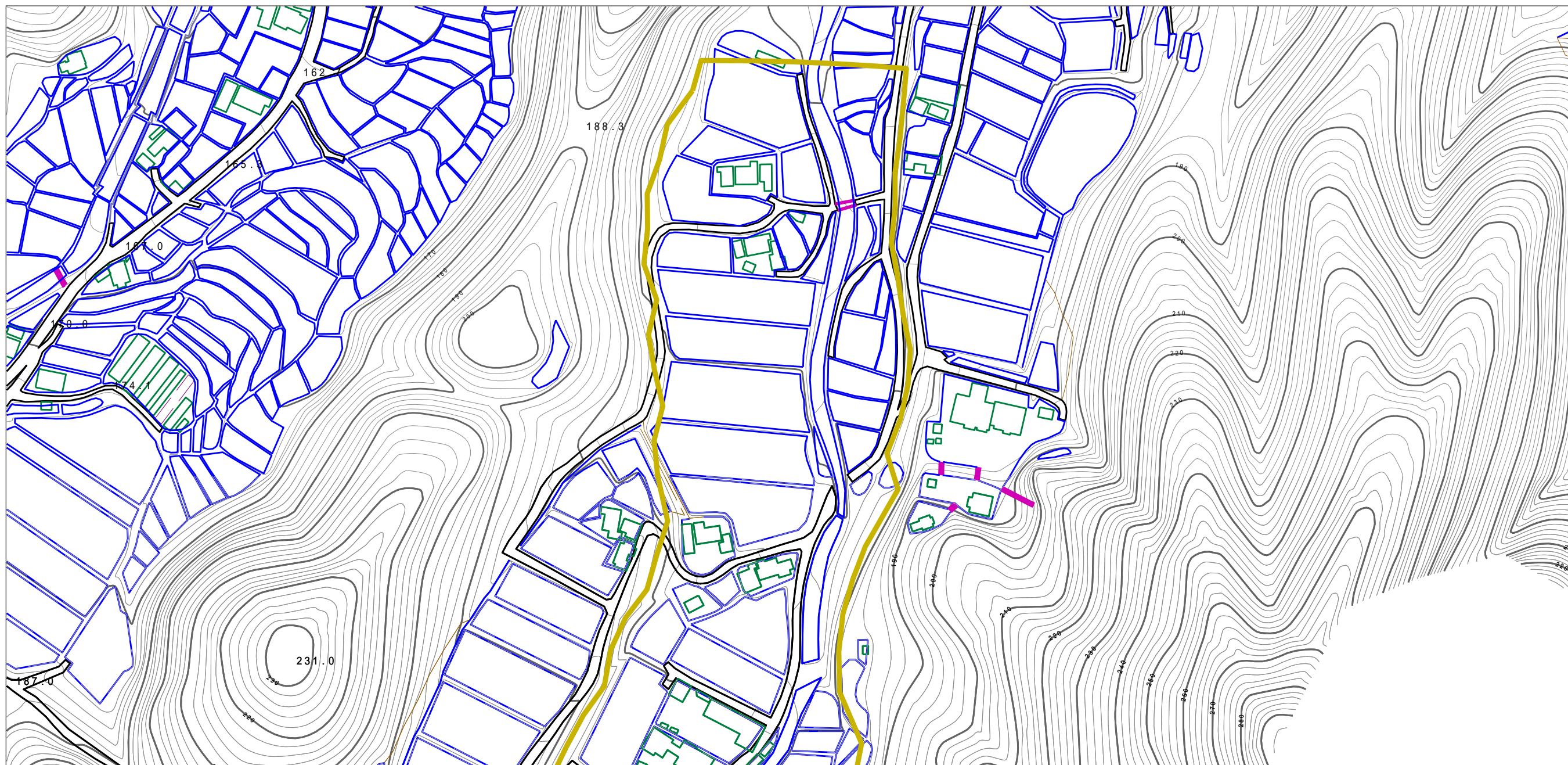
所在地

北宇和郡鬼北町大字中野川・芝

それ以外の区域



土砂災害警戒区域等の指定の公示に係る図書（その2）



様式 - 2 (土) 土砂災害警戒区域・土砂災害特別警戒区域 区域図	土砂災害防止法施行令第二条の基準に該当する区域 (土砂災害警戒区域)		N 縮尺 1:2,500	自然現象 の種類	土石流	溪流番号	483-2155-2
	土砂災害防止 法施行令第三 条の基準に該 当する区域 (土砂災害特別 警戒区域)			告示番号	愛媛県告示第340号	溪流名	東市の又川
	それ以外の区域			告示年月日	令和3年3月23日	所在地	北宇和郡鬼北町大字中野川・芝