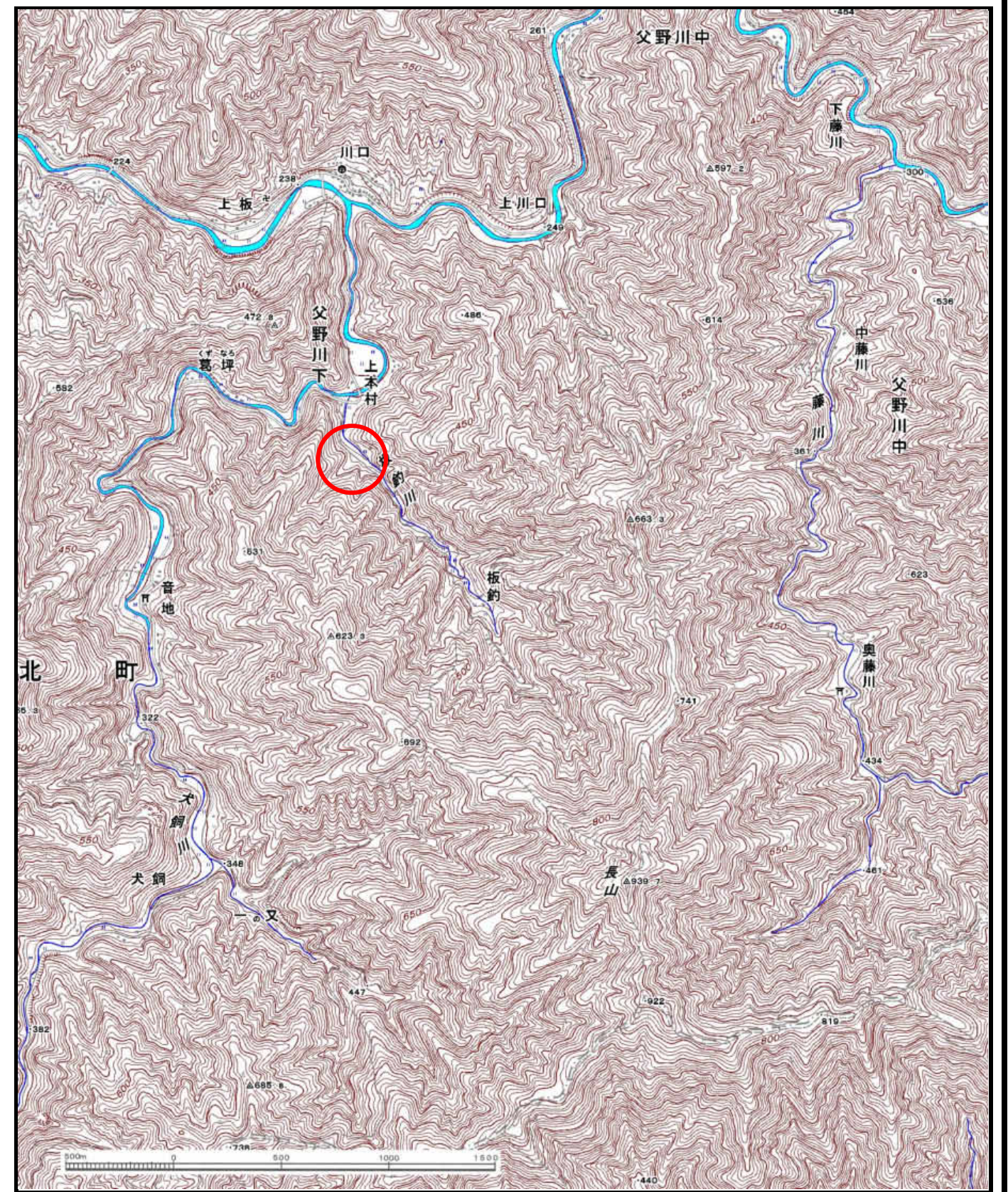
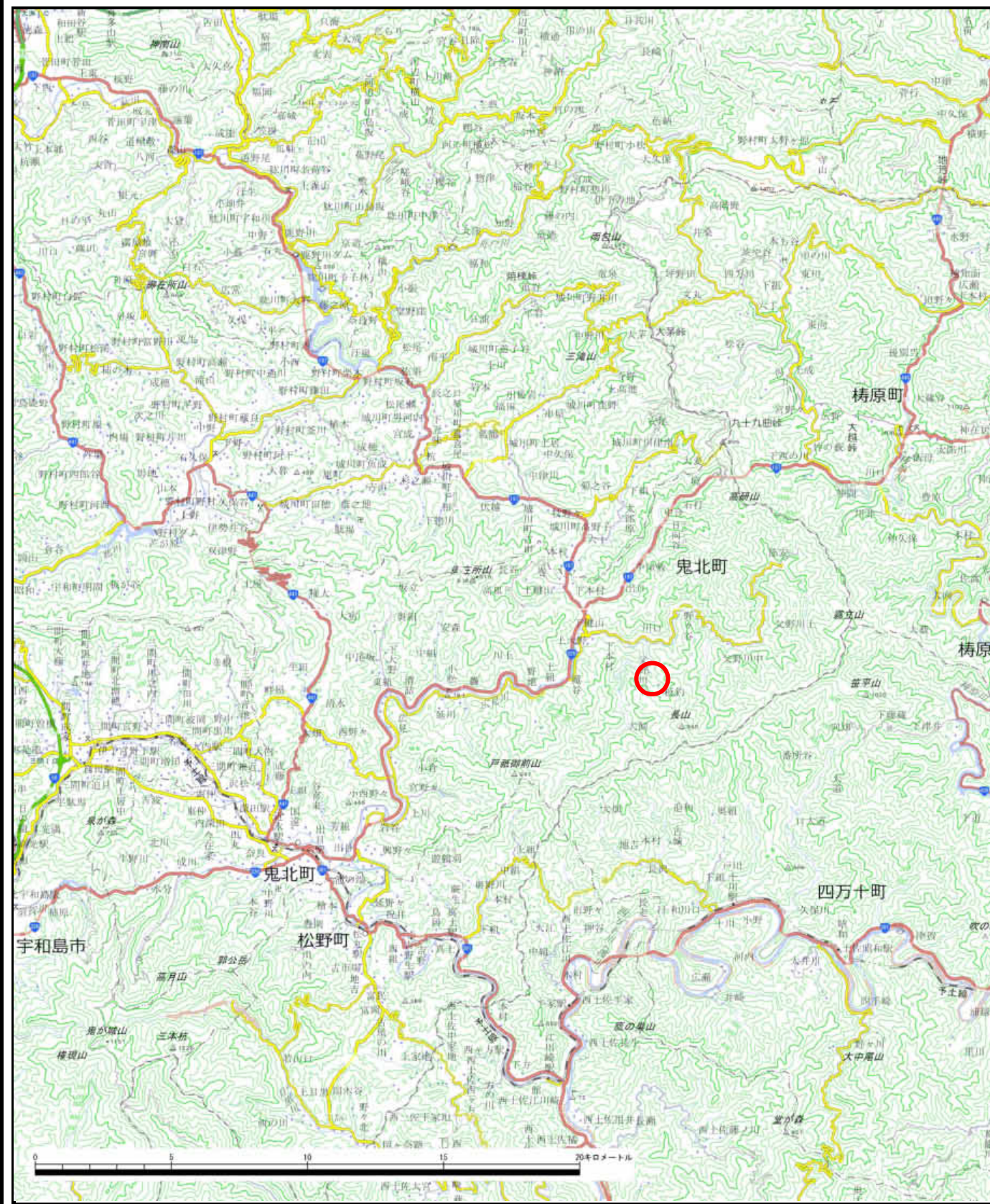


土砂災害警戒区域等の指定の公示に係る図書（その1）

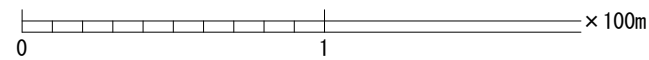
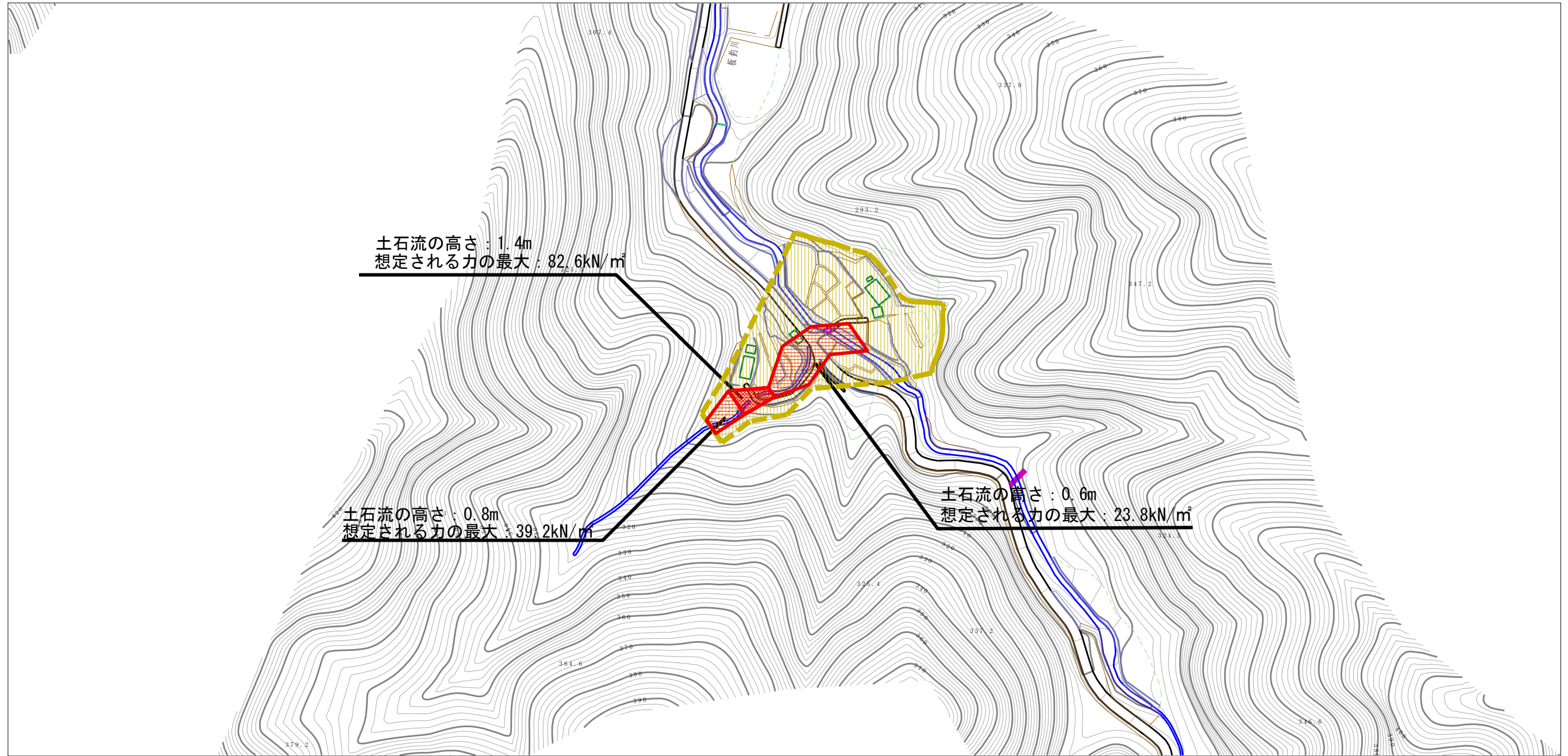


様式-1 (土)
土砂災害警戒区域・土砂災害特別警戒区域 位置図

自然現象の種類	土石流
溪流番号	485-2366
溪流名	上板釣川
所在地	北宇和郡鬼北町大字父野川下

この地図は、国土地理院長の承認を得て、同院発行の数値地図20000（地図画像）及び数値地図25000（地図画像）を複製したものである。（認証番号 平27情複 第1440号）

土砂災害警戒区域等の指定の公示に係る図書（その2）



様式-2（土）

土砂災害警戒区域・土砂災害特別警戒区域
区域図

土砂災害防止法施行令第二条の基準に該当する区域



自然現象
の種類

土石流

溪流番号

485-2366

土石流の高さが1mを超える場合、土石等の
移動による力が50kN/m²を超える区域



告示番号

愛媛県告示第177号

溪流名

上板釣川

土石流の高さが1mを超える場合、土石等の
移動による力が50kN/m²以下の区域



告示年月日

令和2年2月28日

所在地

北宇和郡鬼北町大字
父野川下

それ以外の区域



縮尺
1:2,500