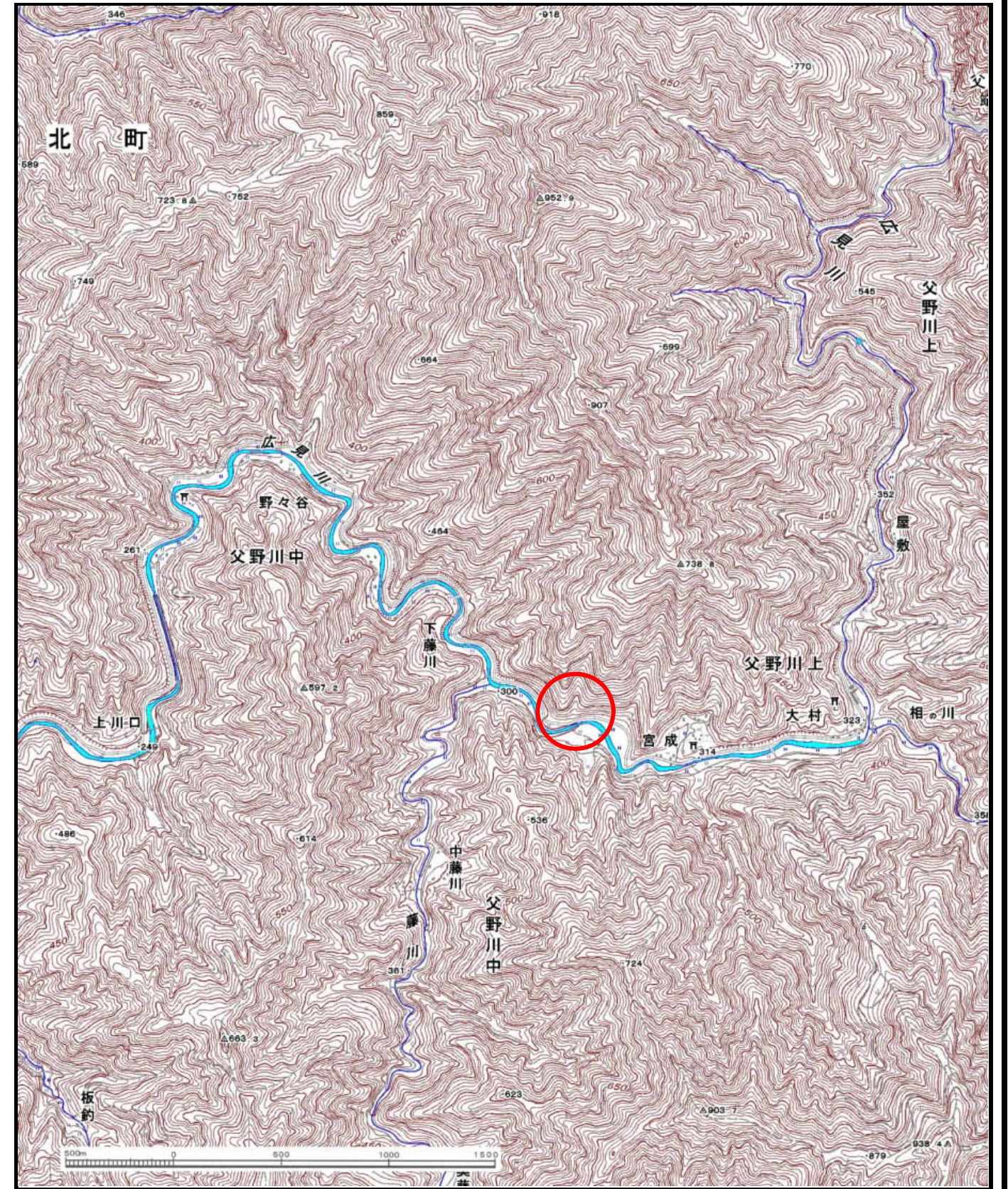
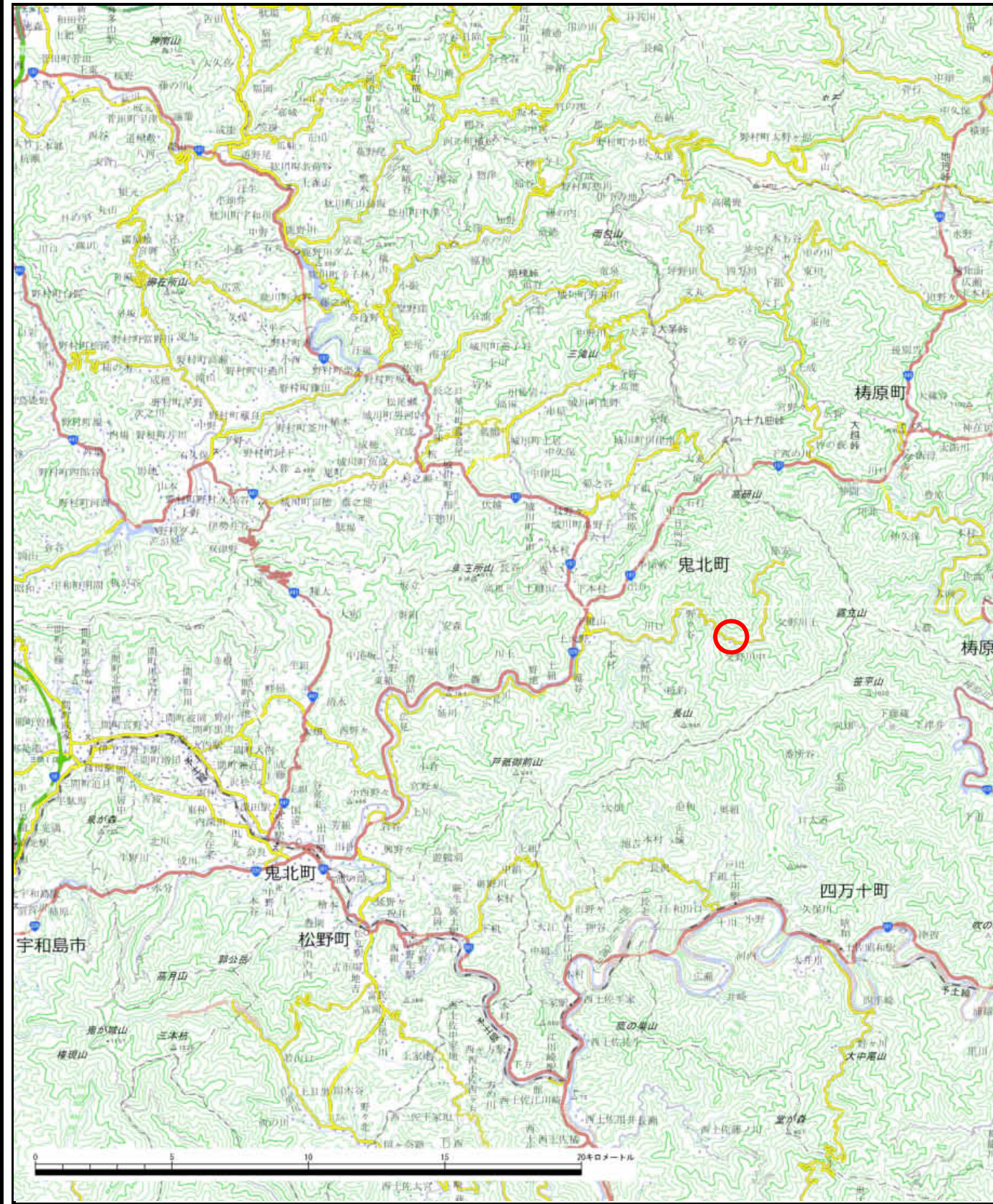


土砂災害警戒区域等の指定の公示に係る図書（その1）

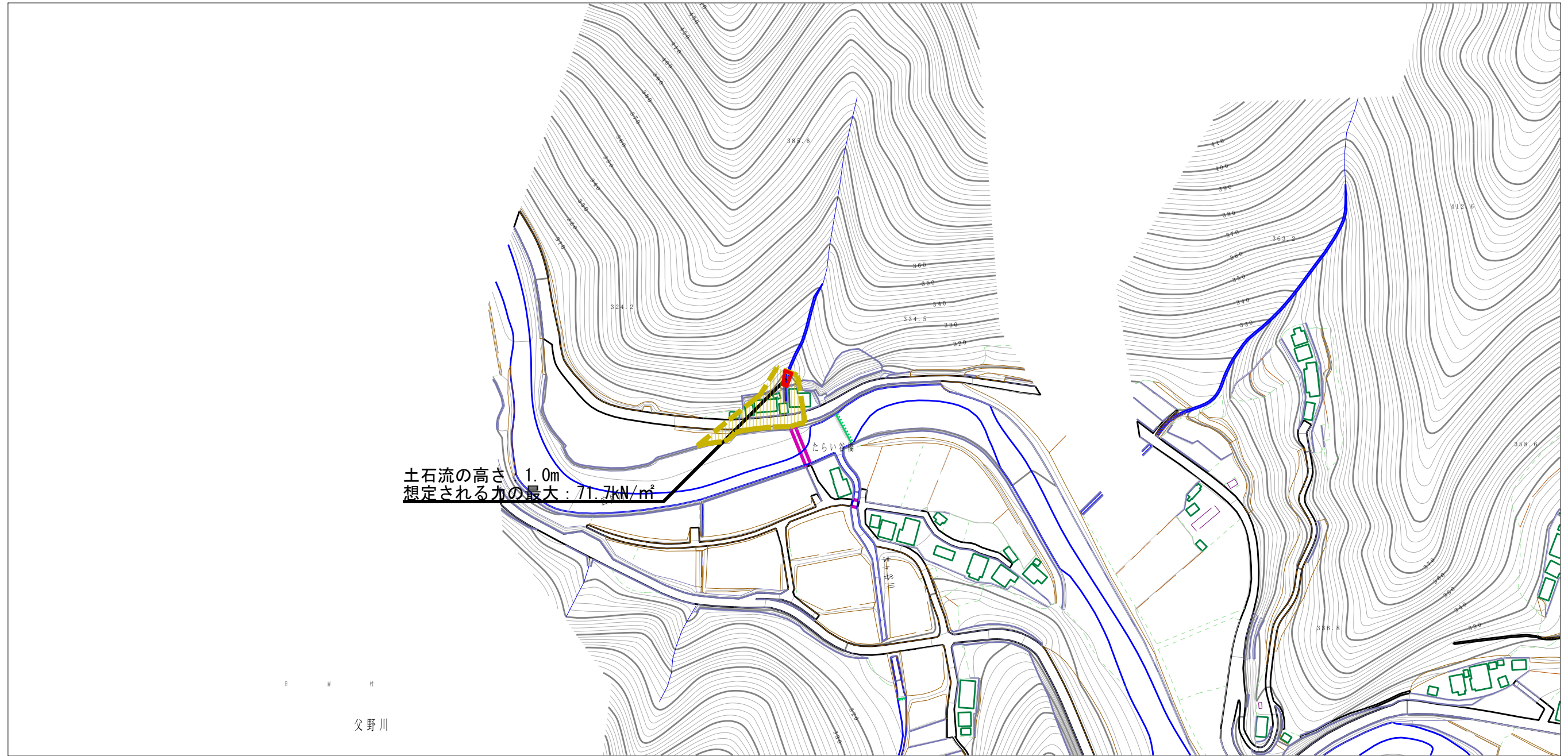


様式-1 (土)
土砂災害警戒区域・土砂災害特別警戒区域 位置図

自然現象の種類	土石流
溪流番号	485-2359
溪流名	西宮成川
所在地	北宇和郡鬼北町大字父野川中

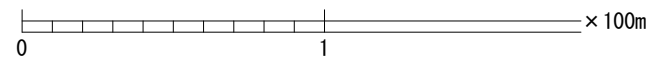
この地図は、国土地理院長の承認を得て、同院発行の数値地図200000（地図画像）及び数値地図25000（地図画像）を複製したものである。（認証番号 平27情複 第1440号）

土砂災害警戒区域等の指定の公示に係る図書（その2）



土石流の高さ 1.0m
想定される力の最大: 71.7kN/m²

父野川



様式-2 (土)

土砂災害警戒区域・土砂災害特別警戒区域
区域図

土砂災害防止法施行令第二条の基準に該当する区域



土石流の高さが1mを超える場合、土石等の
移動による力が50kN/m²を超える区域



土石流の高さが1mを超える場合、土石等の
移動による力が50kN/m²以下の区域



それ以外の区域



縮尺
1:2,500

自然現象の種類	土石流	溪流番号	485-2359
告示番号	愛媛県告示第177号	溪流名	西宮成川
告示年月日	令和2年2月28日	所在地	北宇和郡北町大字父野川中