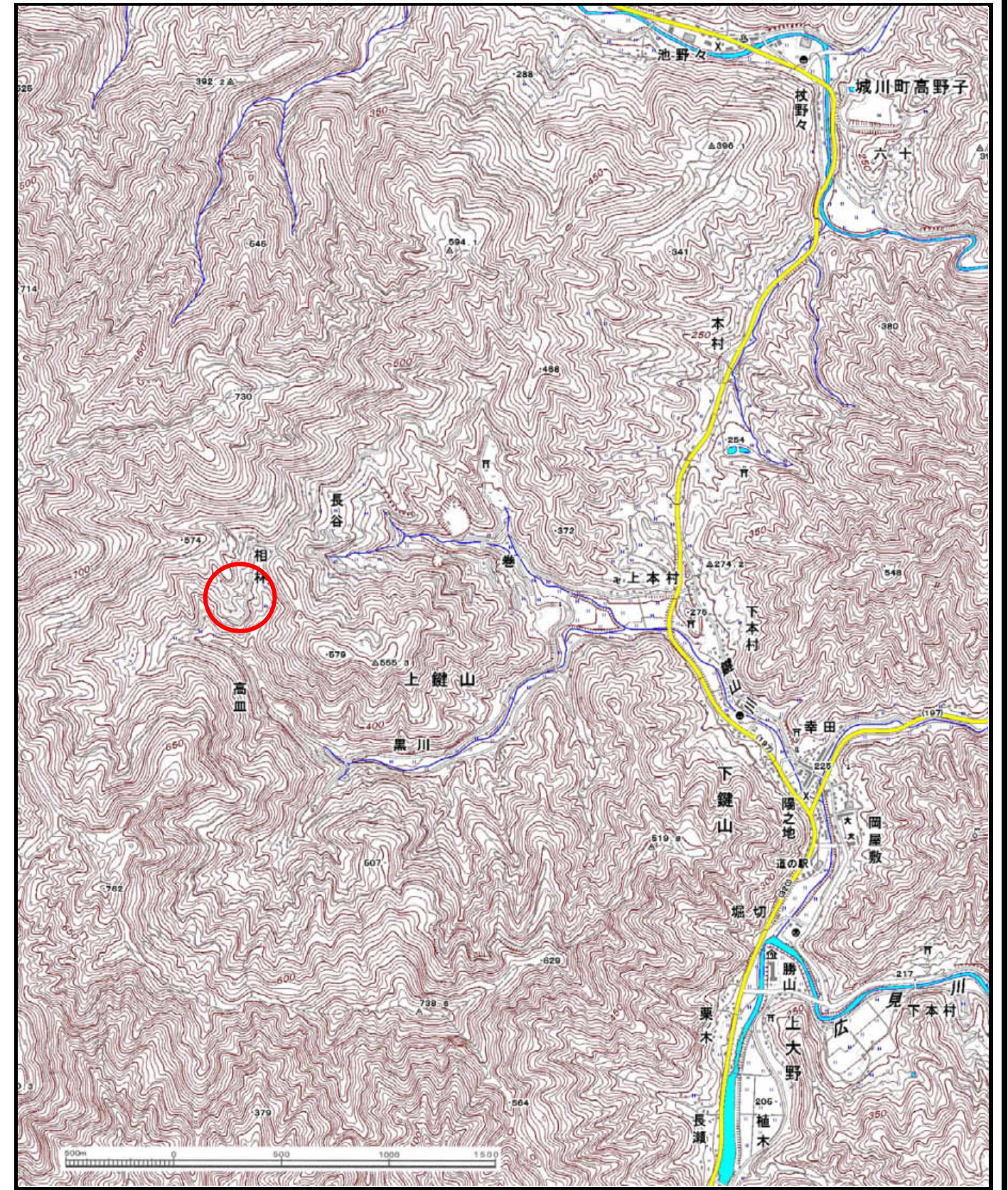
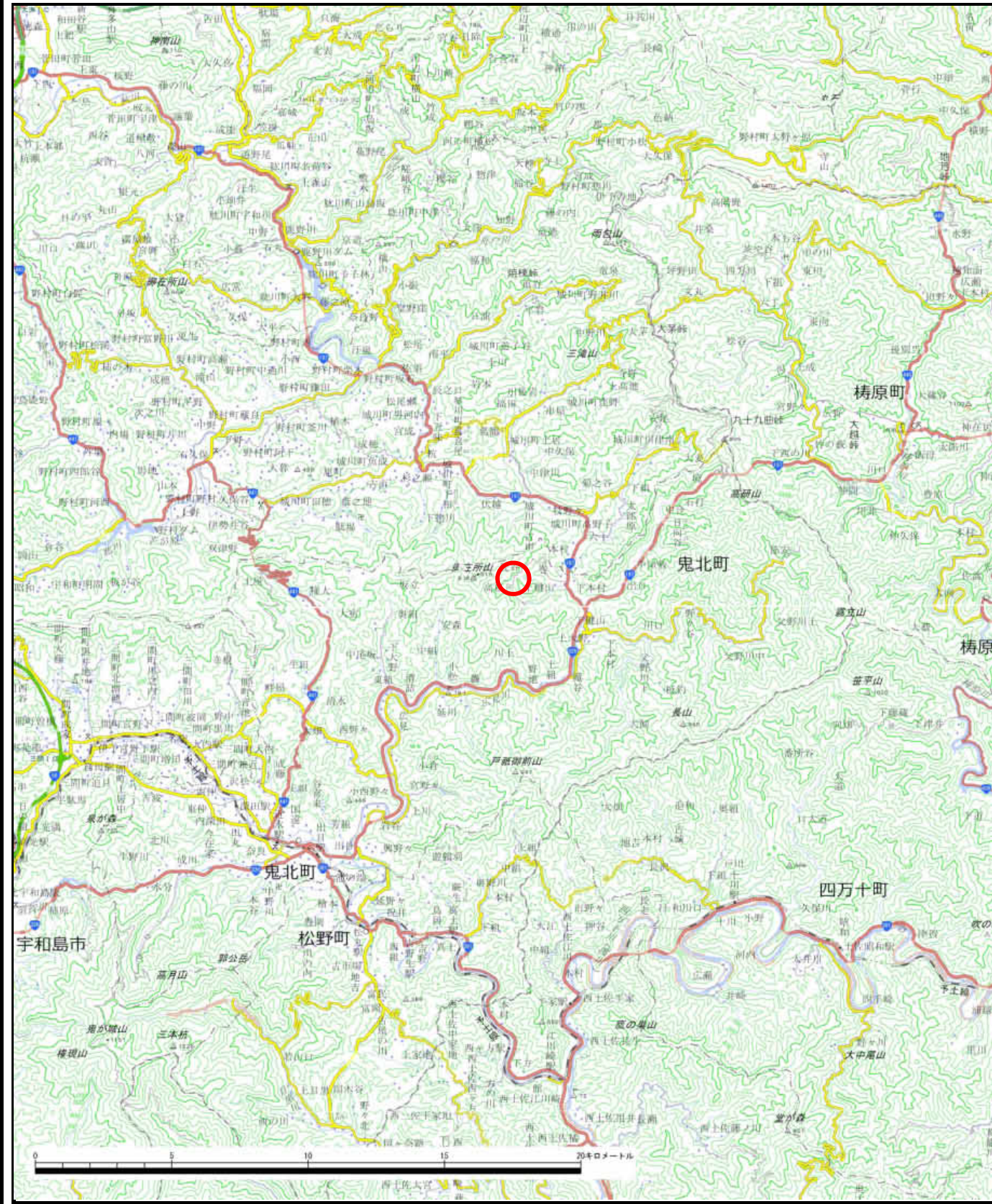


土砂災害警戒区域等の指定の公示に係る図書（その1）

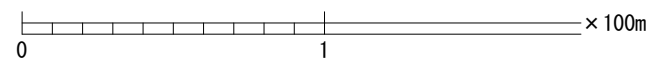
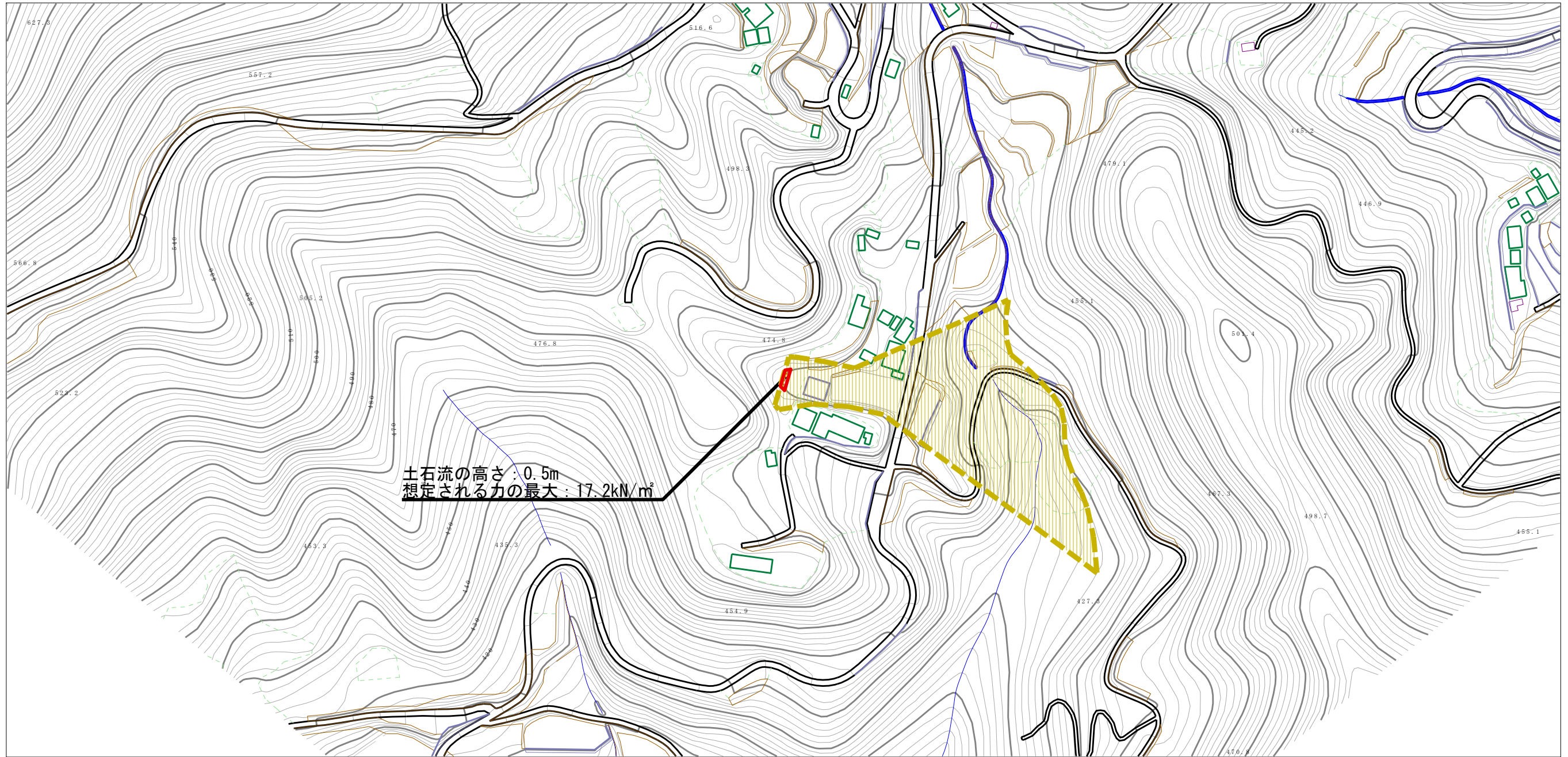


様式-1 (土)  
土砂災害警戒区域・土砂災害特別警戒区域 位置図

自然現象の種類	土石流
溪流番号	485-2336
溪流名	相林川
所在地	北宇和郡鬼北町大字上鍵山

この地図は、国土地理院長の承認を得て、同院発行の数値地図200000（地図画像）及び数値地図25000（地図画像）を複製したものである。（認証番号 平27情複 第1440号）

# 土砂災害警戒区域等の指定の公示に係る図書（その2）



様式-2 (土) 土砂災害警戒区域・土砂災害特別警戒区域 区域図	土砂災害防止法施行令第二条の基準に該当する区域		自然現象 の種類 土石流 溪流番号 485-2336 告示番号 愛媛県告示第177号 告示年月日 令和2年2月28日 溪流名 相林川 所在地 北宇和郡鬼北町大字上鍵山	
	土砂災害防止法施行令第三条の基準に該当する区域	土石流の高さが1mを超える場合、土石等の移動による力が50kN/m <sup>2</sup> を超える区域 土石流の高さが1mを超える場合、土石等の移動による力が50kN/m <sup>2</sup> 以下の区域		 
	それ以外の区域			



縮尺  
1:2,500