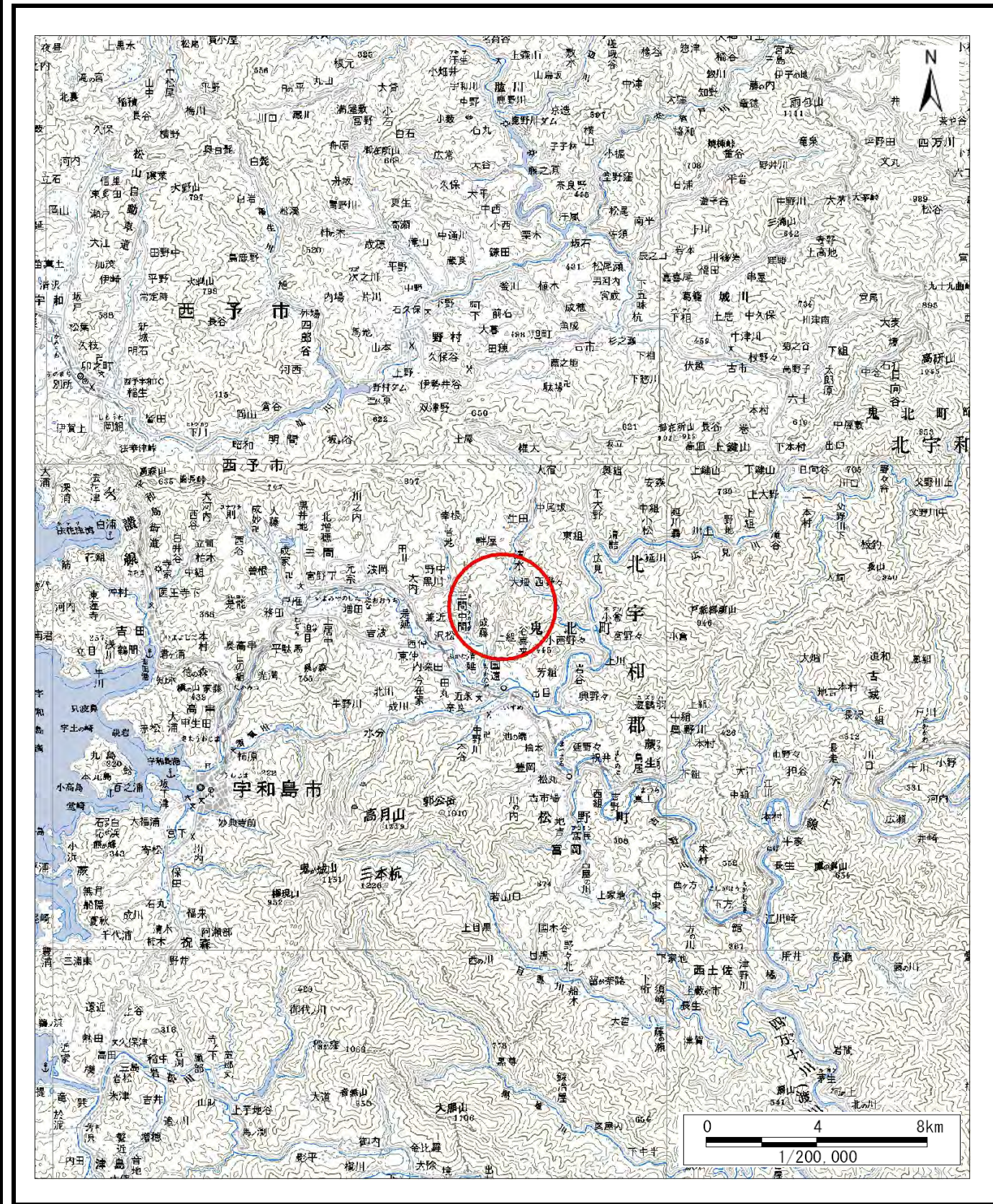
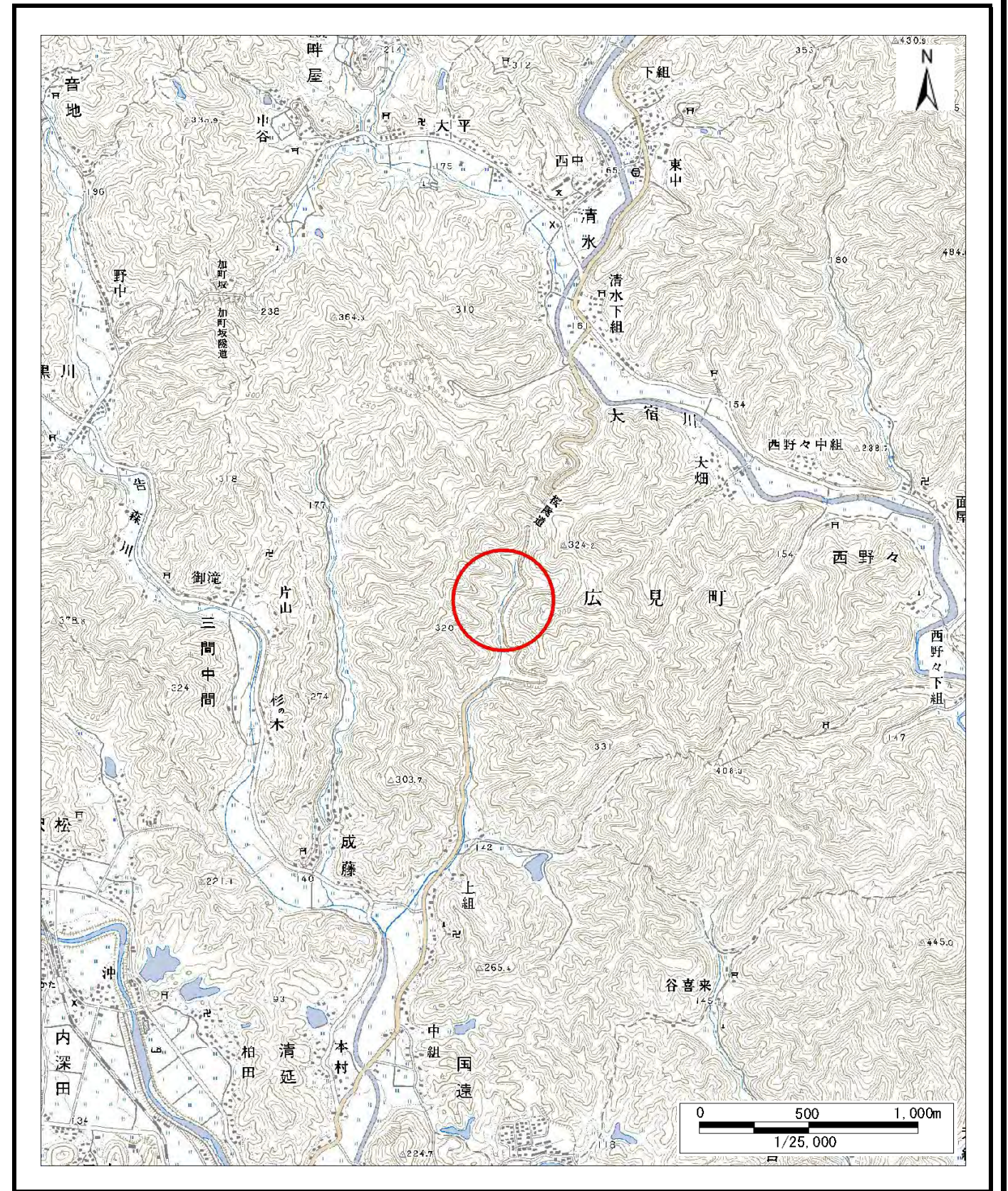


# 土砂災害警戒区域等の指定の公示に係る図書（その1）



(1/200,000)



(1/25,000)

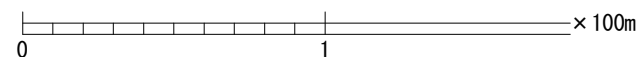
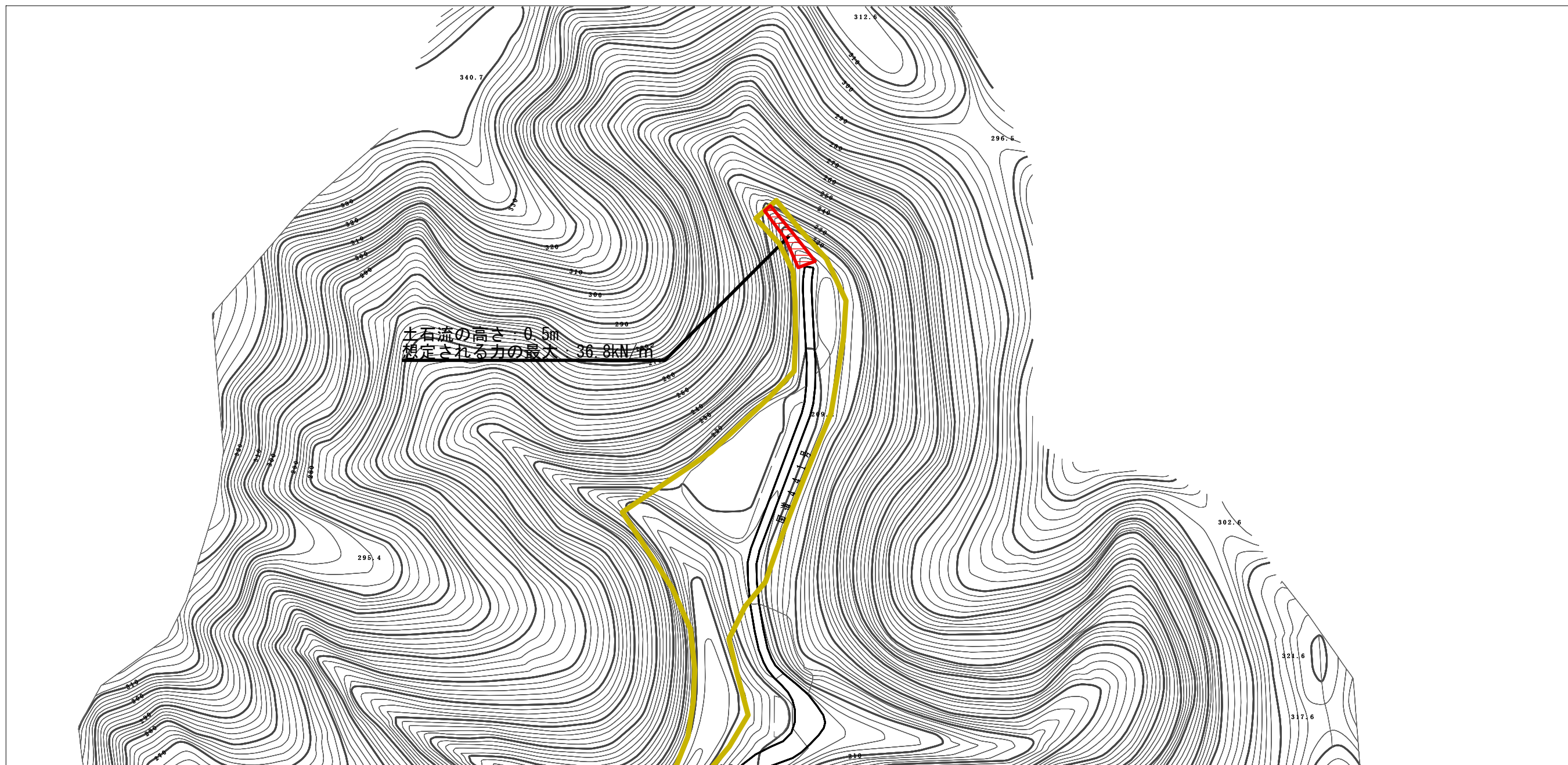
様式-1 (土)  
土砂災害警戒区域・土砂災害特別警戒区域 位置図

自然現象の種類	土石流
溪流番号	483-J098-1
溪流名	北ヲモ谷川
所在地	北宇和郡鬼北町大字成藤

この地図は、国土地理院長の承認を得て、同院発行の数値地図20000（地図画像）及び数値地図25000（地図画像）を複製したものである。（承認番号 平27情複、 第1439号）



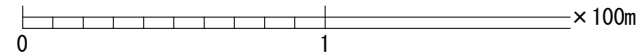
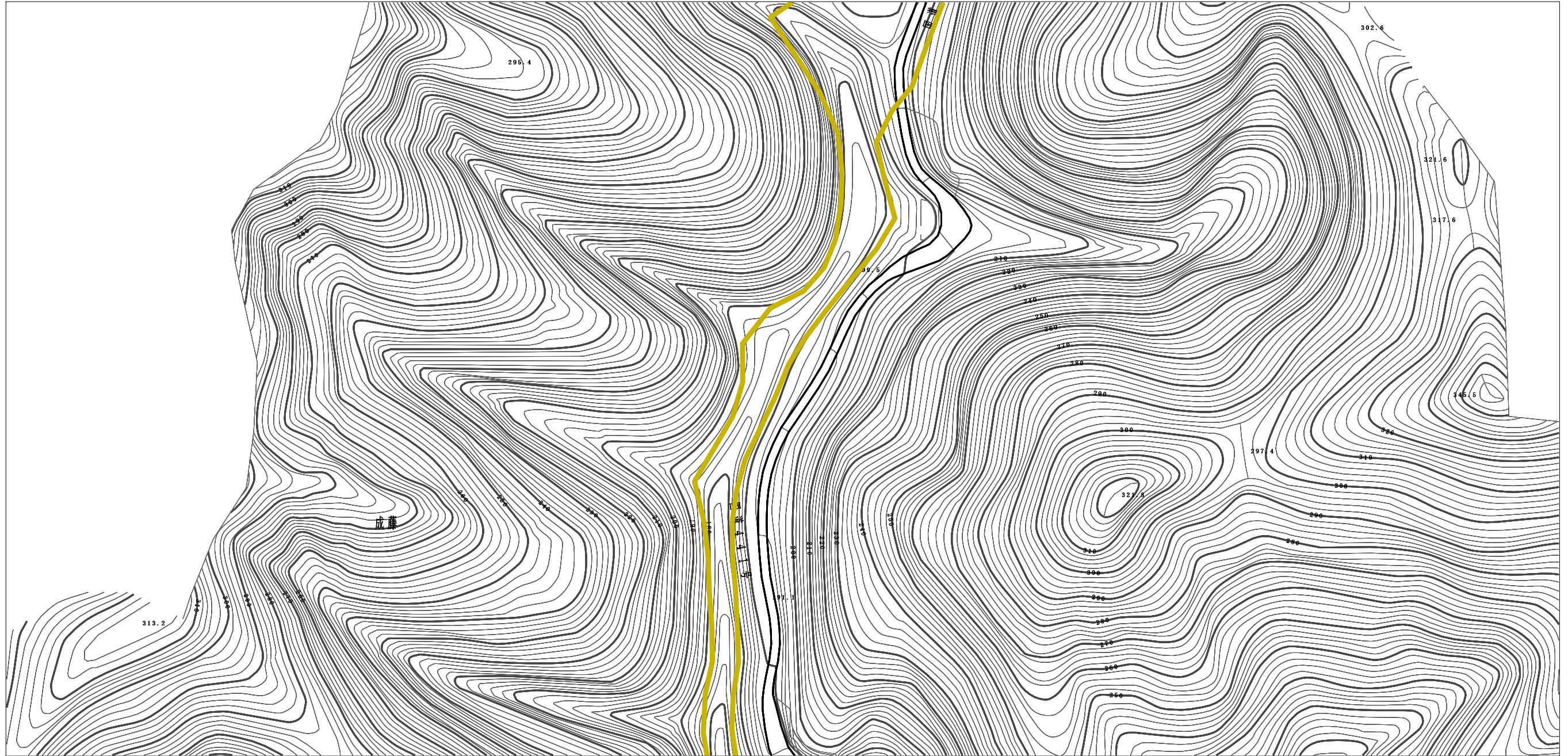
土砂災害警戒区域等の指定の公示に係る図書（その2）



様式-2 (土) 土砂災害警戒区域・土砂災害特別警戒区域 区域図	土砂災害防止法施行令第二条の基準に該当する区域		N 縮尺 1:2,500	自然現象の種類	土石流	溪流番号	483-J098-1
	土砂災害防止法施行令第三条の基準に該当する区域	土石流の高さが1mを超える場合、土石等の移動による力が50kN/㎡を超える区域 土石流の高さが1mを超える場合、土石等の移動による力が50kN/㎡以下の区域 その他の区域		  	告示番号	愛媛県告示第177号	溪流名
				告示年月日	令和2年2月28日	所在地	北宇和郡鬼北町大字成藤



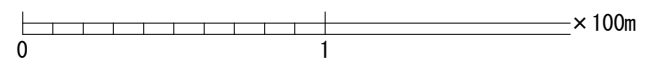
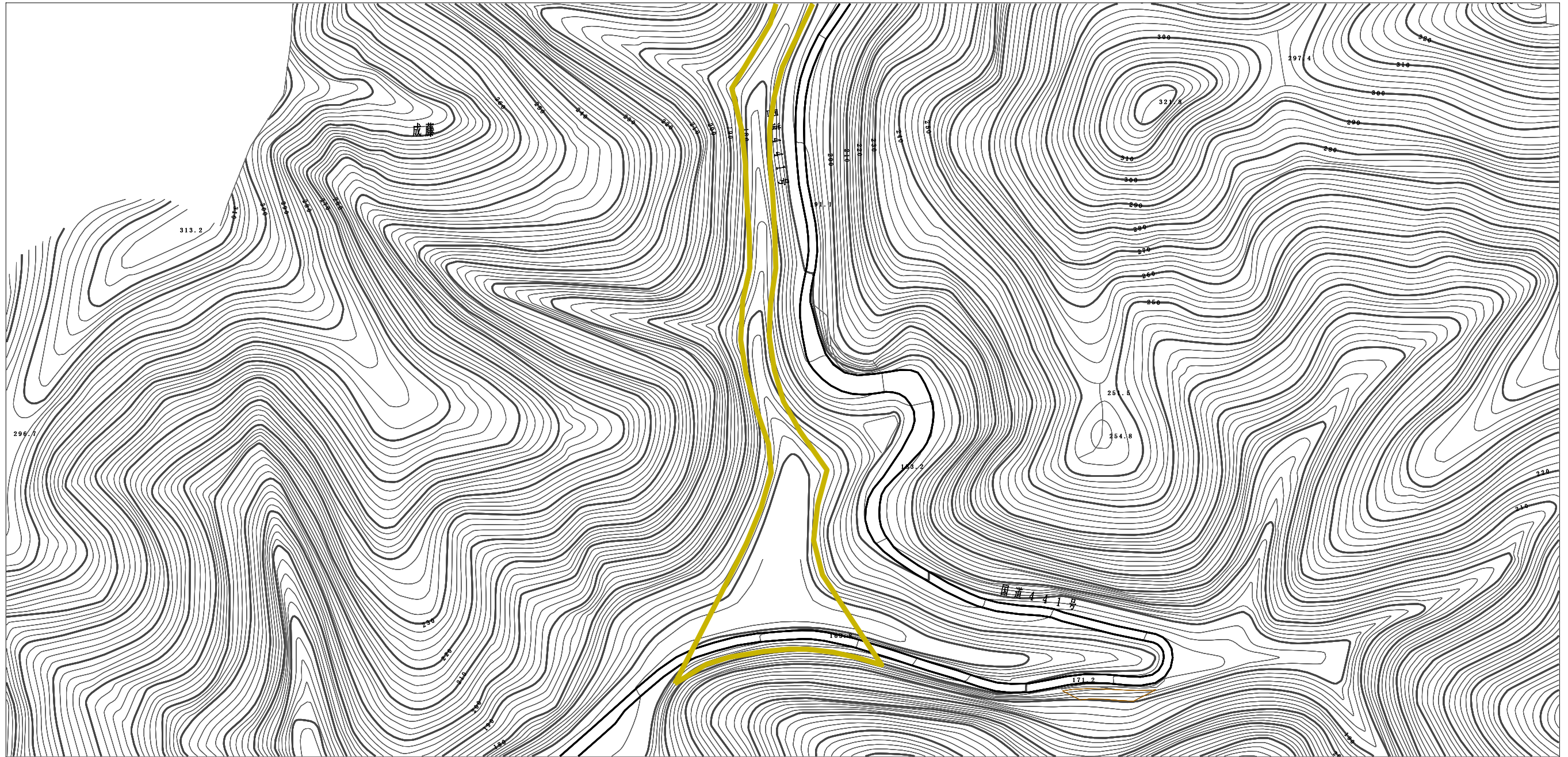
土砂災害警戒区域等の指定の公示に係る図書（その2）



様式-2 (土) 土砂災害警戒区域・土砂災害特別警戒区域 区域図	土砂災害防止法施行令第二条の基準に該当する区域		N 縮尺 1:2,500	自然現象の種類	土石流	溪流番号	483-J098-1
	土砂災害防止法施行令第三条の基準に該当する区域			告示番号	愛媛県告示第177号	溪流名	北ヲモ谷川
	土砂災害防止法施行令第三条の基準に該当する区域			告示年月日	令和2年2月28日	所在地	北宇和郡鬼北町大字成藤
	その他の区域						



土砂災害警戒区域等の指定の公示に係る図書（その2）



様式-2 (土) 土砂災害警戒区域・土砂災害特別警戒区域 区域図	土砂災害防止法施行令第2条の基準に該当する区域		N 縮尺 1:2,500	自然現象の種類	土石流	溪流番号	483-J098-1
	土砂災害防止法施行令第3条の基準に該当する区域			告示番号	愛媛県告示第177号	溪流名	北ヲモ谷川
	土砂災害防止法施行令第3条の基準に該当する区域			告示年月日	令和2年2月28日	所在地	北宇和郡鬼北町大字成藤
	その他の区域						