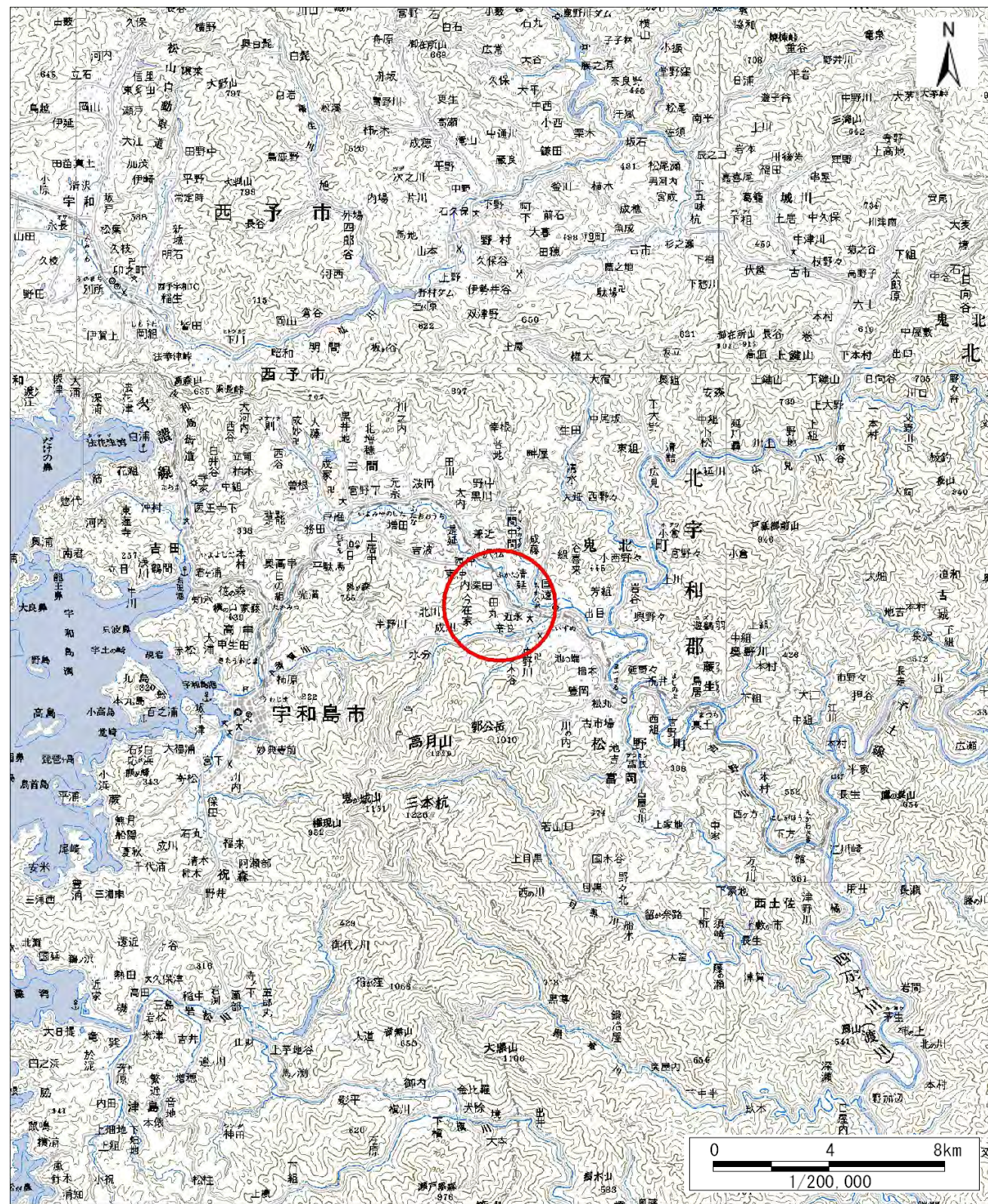
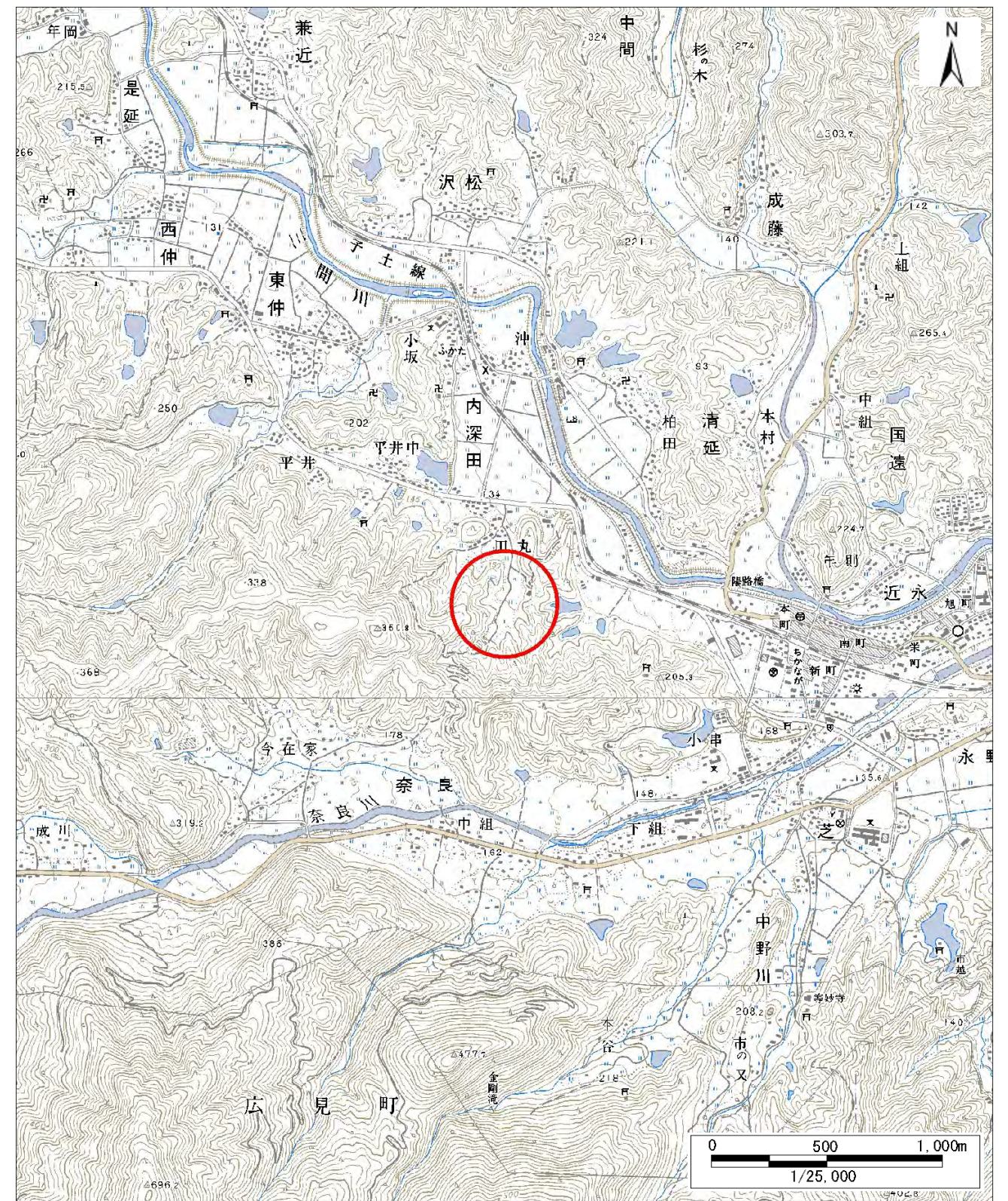


# 土砂災害警戒区域等の指定の公示に係る図書（その1）



(1/200,000)



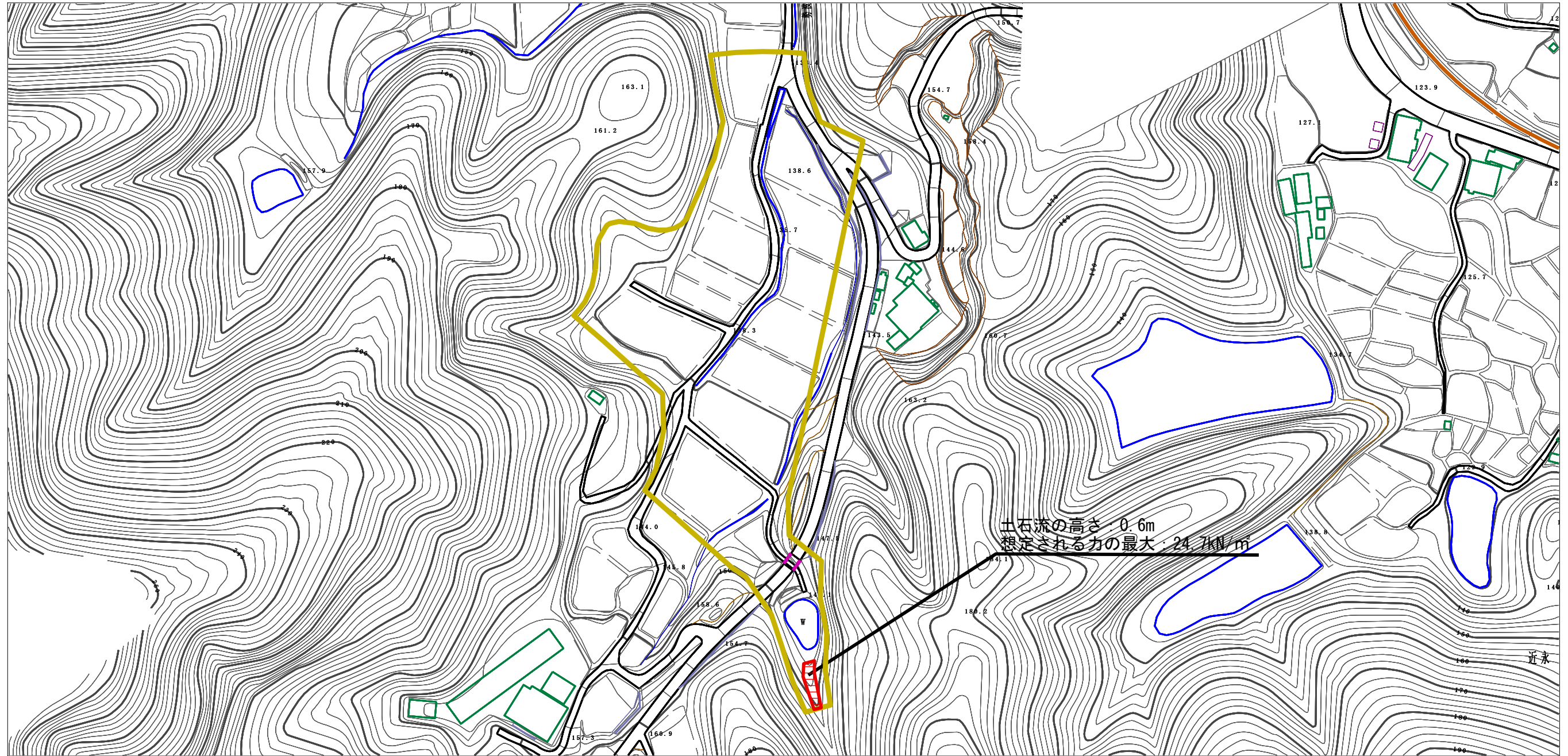
(1/25,000)

様式-1 (土)  
土砂災害警戒区域・土砂災害特別警戒区域 位置図

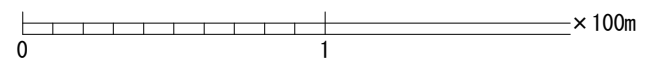
自然現象の種類	土石流
溪流番号	483-J091
溪流名	東勢波佐川
所在地	北宇和郡鬼北町大字内深田

この地図は、国土地理院長の承認を得て、同院発行の数値地図200000（地図画像）及び数値地図25000（地図画像）を複製したものである。（承認番号 平27情複、第1439号）

土砂災害警戒区域等の指定の公示に係る図書（その2）



土石流の高さ: 0.6m  
 想定される力の最大: 24.7kN/m



様式-2 (土)

土砂災害警戒区域・土砂災害特別警戒区域  
 区域図

土砂災害防止法施行令第二条の基準に該当する区域	
土砂災害防止法施行令第三条の基準に該当する区域	
その他の区域	

N  
 縮尺  
 1:2,500

自然現象の種類	土石流	溪流番号	483-J091
告示番号	愛媛県告示第177号	溪流名	東勢波佐川
告示年月日	令和2年2月28日	所在地	北宇和郡鬼北町大字内深田