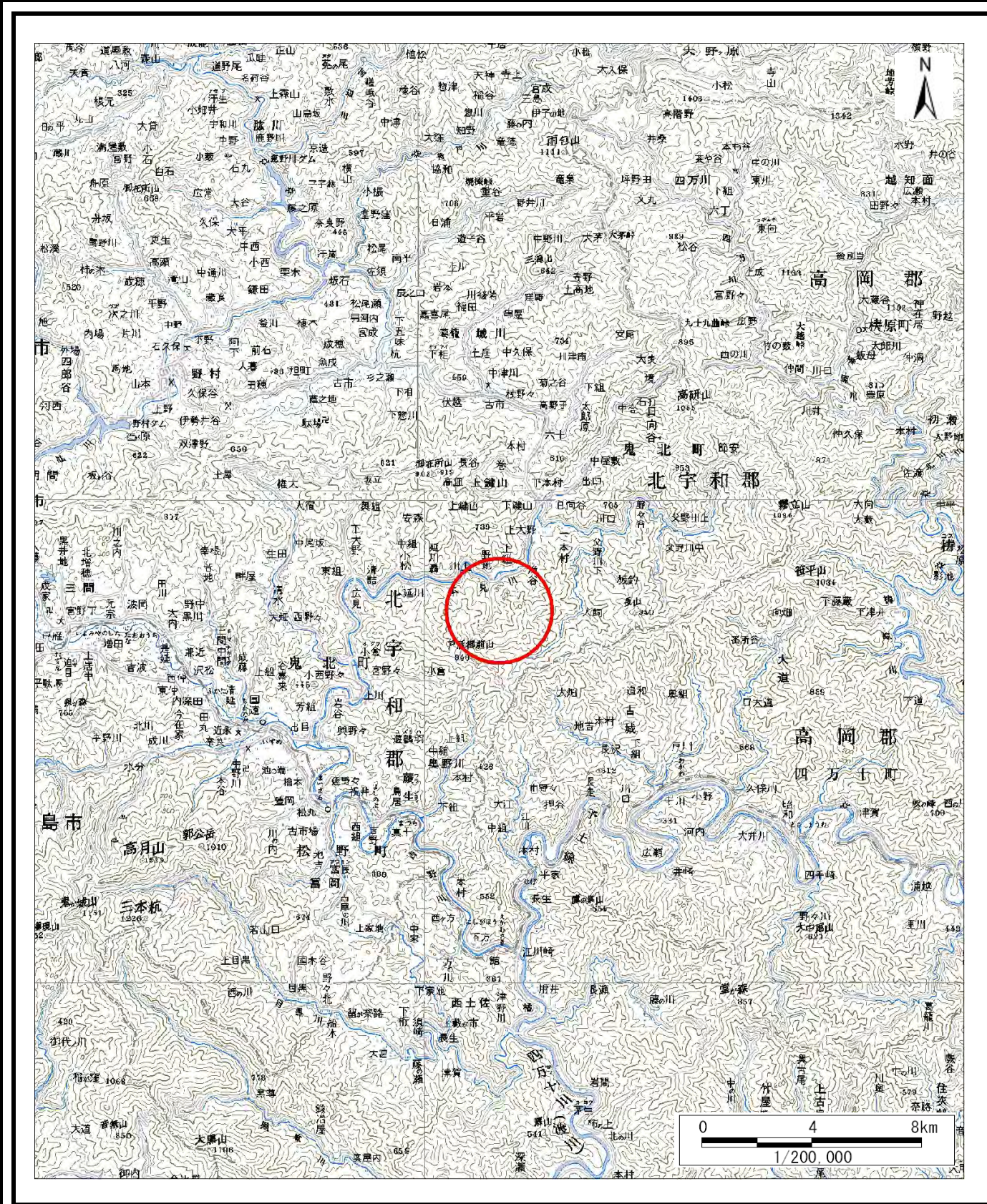
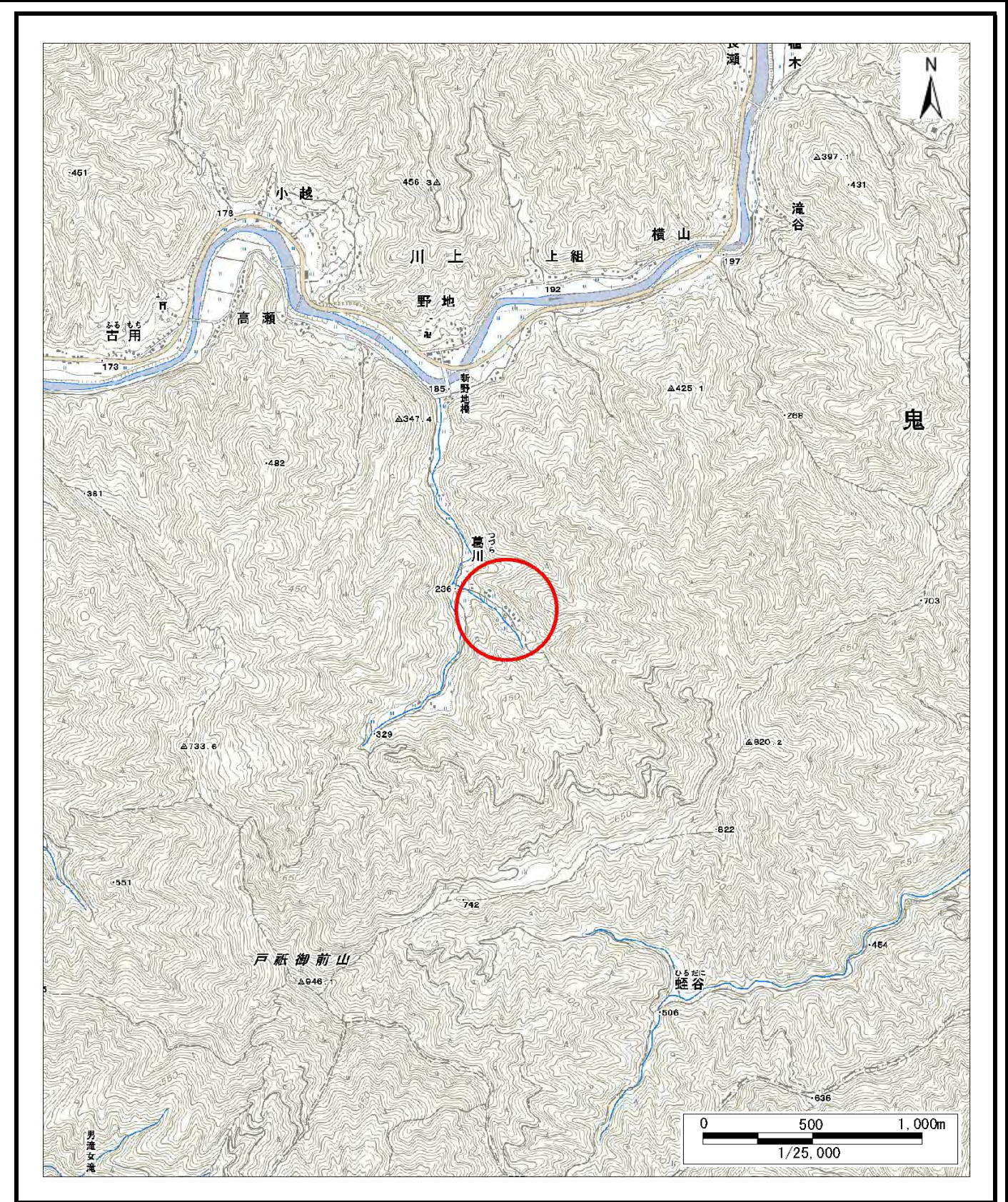


# 土砂災害警戒区域等の指定の公示に係る図書（その1）



(1/200,000)



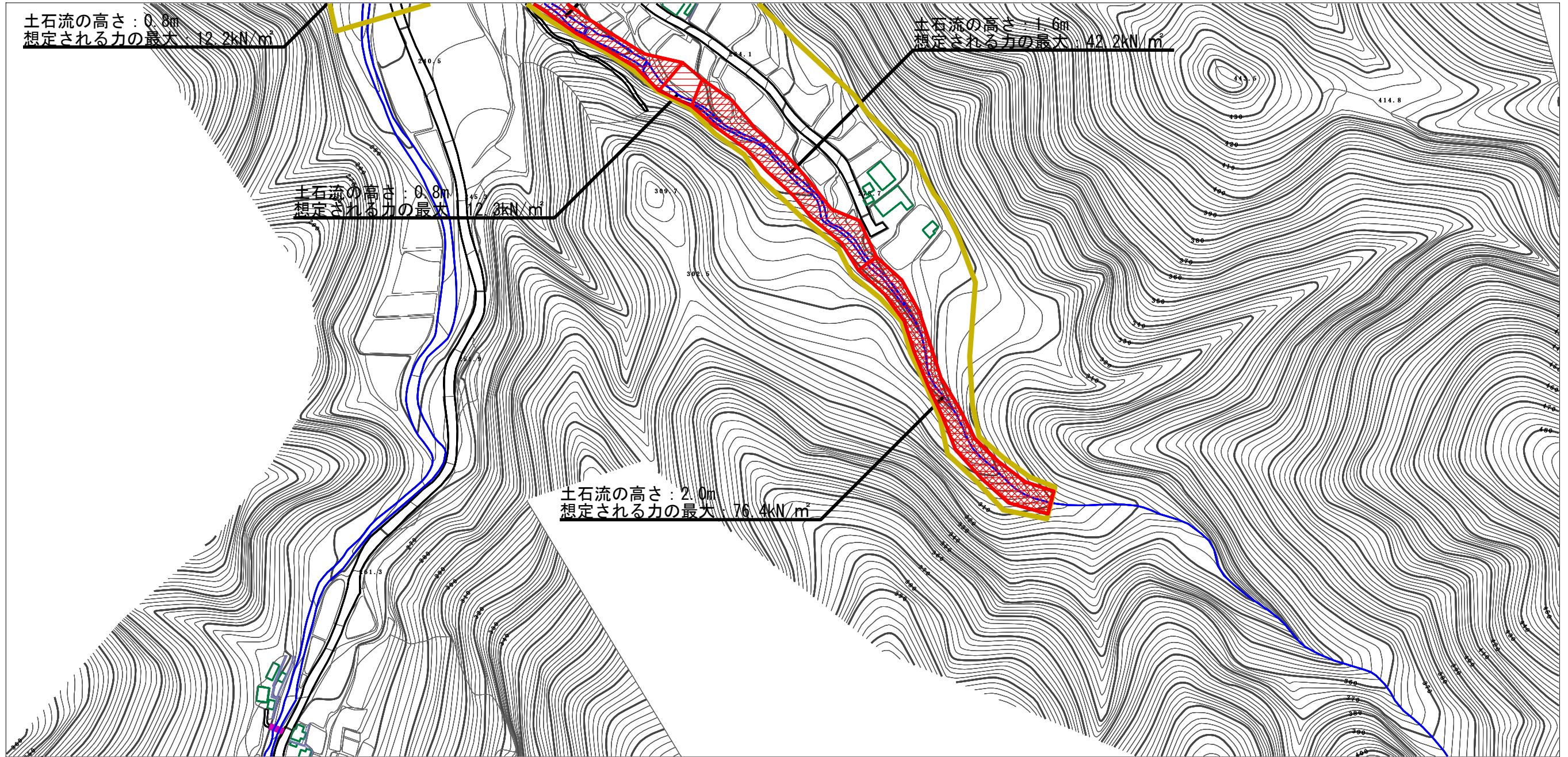
(1/25,000)

様式-1 (土)  
土砂災害警戒区域・土砂災害特別警戒区域 位置図

|         |             |
|---------|-------------|
| 自然現象の種類 | 土石流         |
| 溪流番号    | 483-2239-2  |
| 溪流名     | つづら川        |
| 所在地     | 北宇和郡鬼北町大字川上 |

この地図は、国土地理院長の承認を得て、同院発行の数値地図200000（地図画像）及び数値地図25000（地図画像）を複製したものである。（承認番号 平27情複、第1439号）

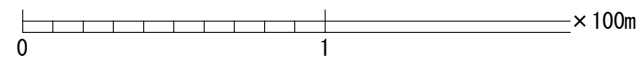
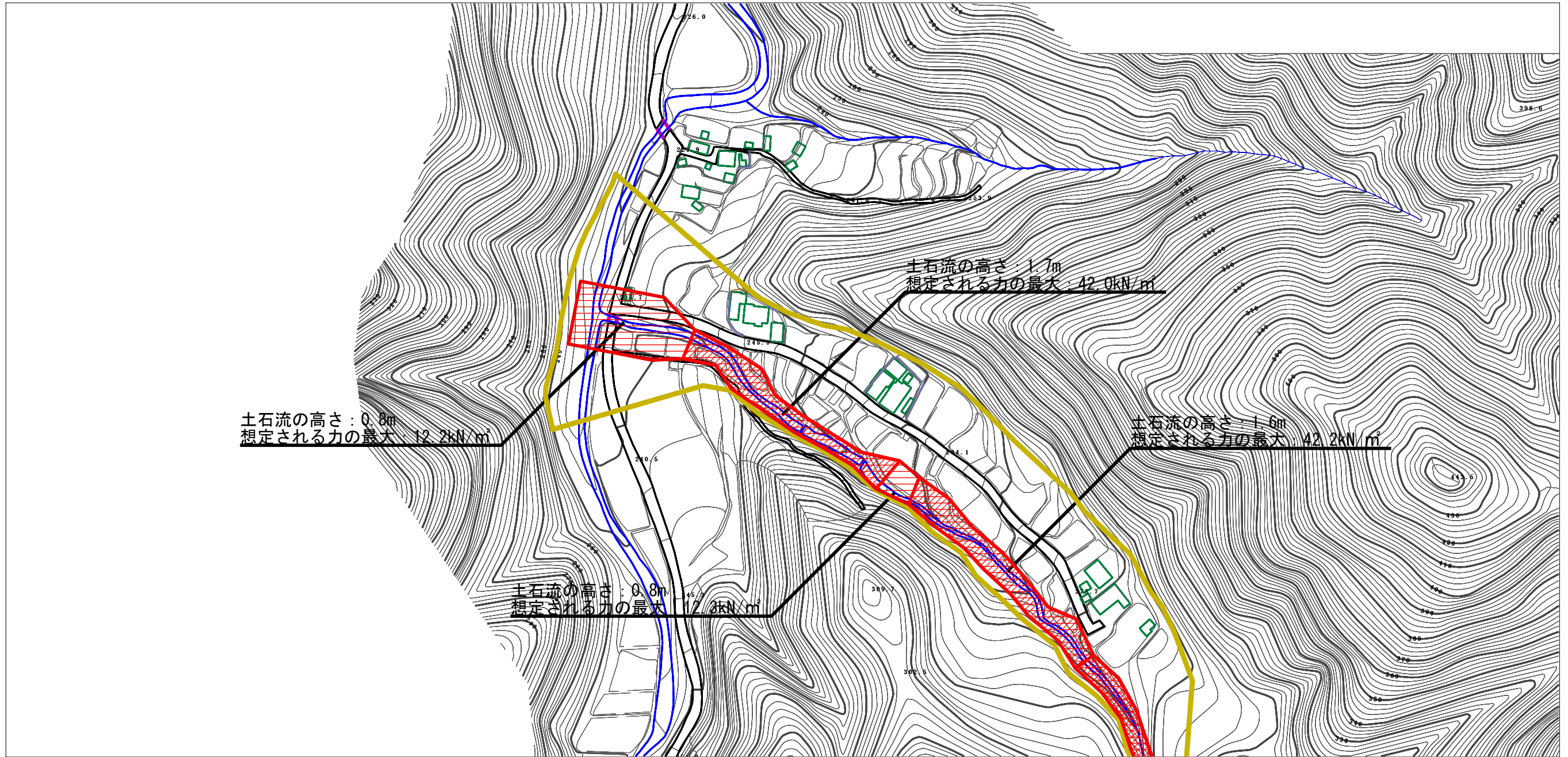
土砂災害警戒区域等の指定の公示に係る図書（その2）



0 1 × 100m

|  |                         |  |                    |         |            |      |             |
|--|-------------------------|--|--------------------|---------|------------|------|-------------|
| 様式-2 (土)<br>土砂災害警戒区域・土砂災害特別警戒区域<br>区域図 | 土砂災害防止法施行令第2条の基準に該当する区域 |  | N<br>縮尺<br>1:2,500 | 自然現象の種類 | 土石流        | 溪流番号 | 483-2239-2  |
|  | 土砂災害防止法施行令第3条の基準に該当する区域 |  |                    | 告示番号    | 愛媛県告示第177号 | 溪流名  | つづら川        |
|  | 土砂災害防止法施行令第3条の基準に該当する区域 |  |                    | 告示年月日   | 令和2年2月28日  | 所在地  | 北宇和郡鬼北町大字川上 |
|  | その他の区域                  |  |                    |         |            |      |             |

土砂災害警戒区域等の指定の公示に係る図書（その2）



様式-2（土）

土砂災害警戒区域・土砂災害特別警戒区域  
区域図

|   |  |
|---|--|
| 土砂災害防止法施行令第二条の基準に該当する区域                               |  |
| 土砂災害防止法施行令第三条の基準に該当する区域                               |  |
| 土石流の高さが1mを超える場合、土石等の移動による力が50kN/m <sup>2</sup> を超える区域 |  |
| 土石流の高さが1mを超える場合、土石等の移動による力が50kN/m <sup>2</sup> 以下の区域  |  |
| その他の区域  |  |

N  
縮尺  
1:2,500

|         |            |      |             |
|---------|------------|------|-------------|
| 自然現象の種類 | 土石流        | 溪流番号 | 483-2239-2  |
| 告示番号    | 愛媛県告示第177号 | 溪流名  | つづら川        |
| 告示年月日   | 令和2年2月28日  | 所在地  | 北宇和郡鬼北町大字川上 |