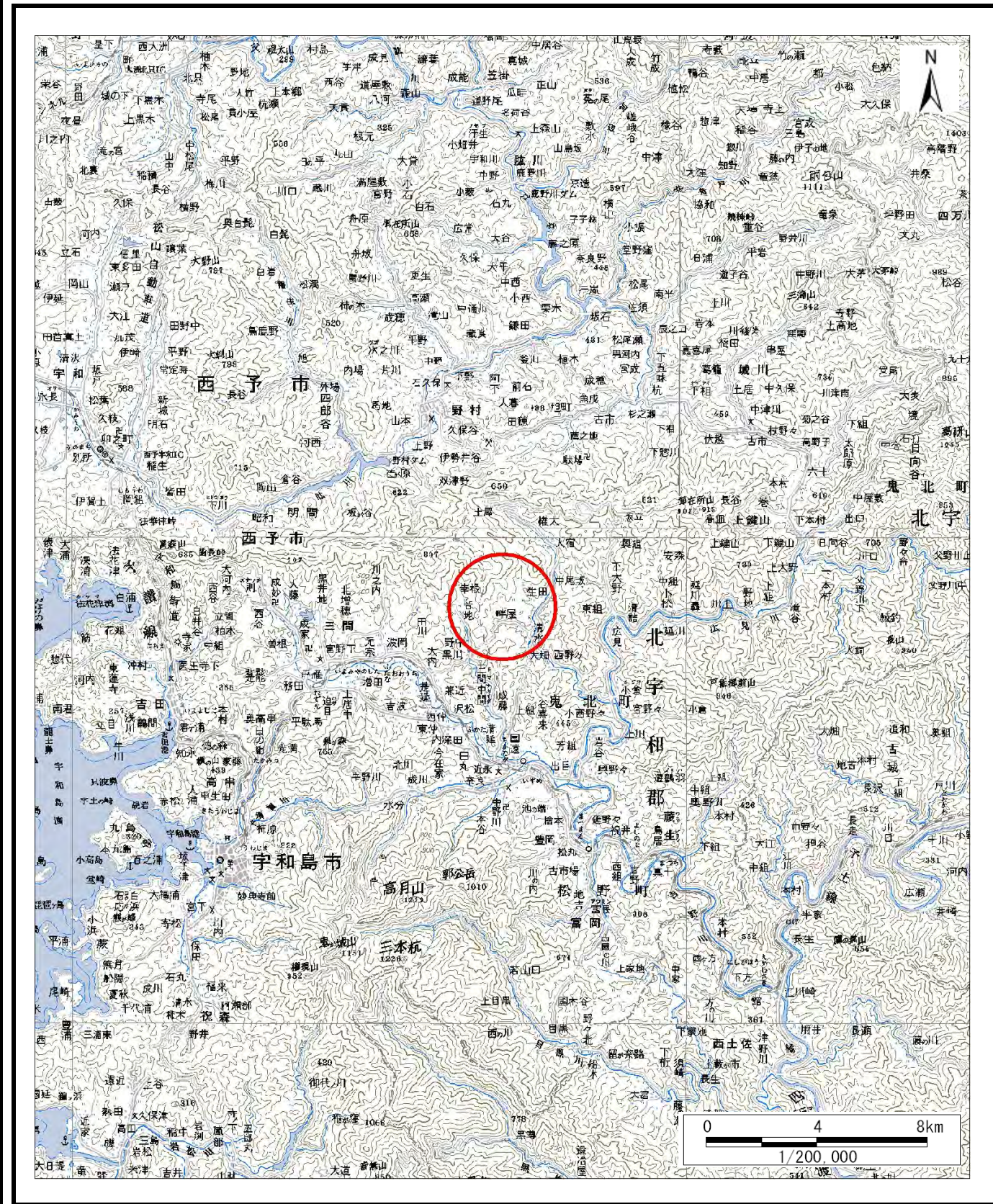
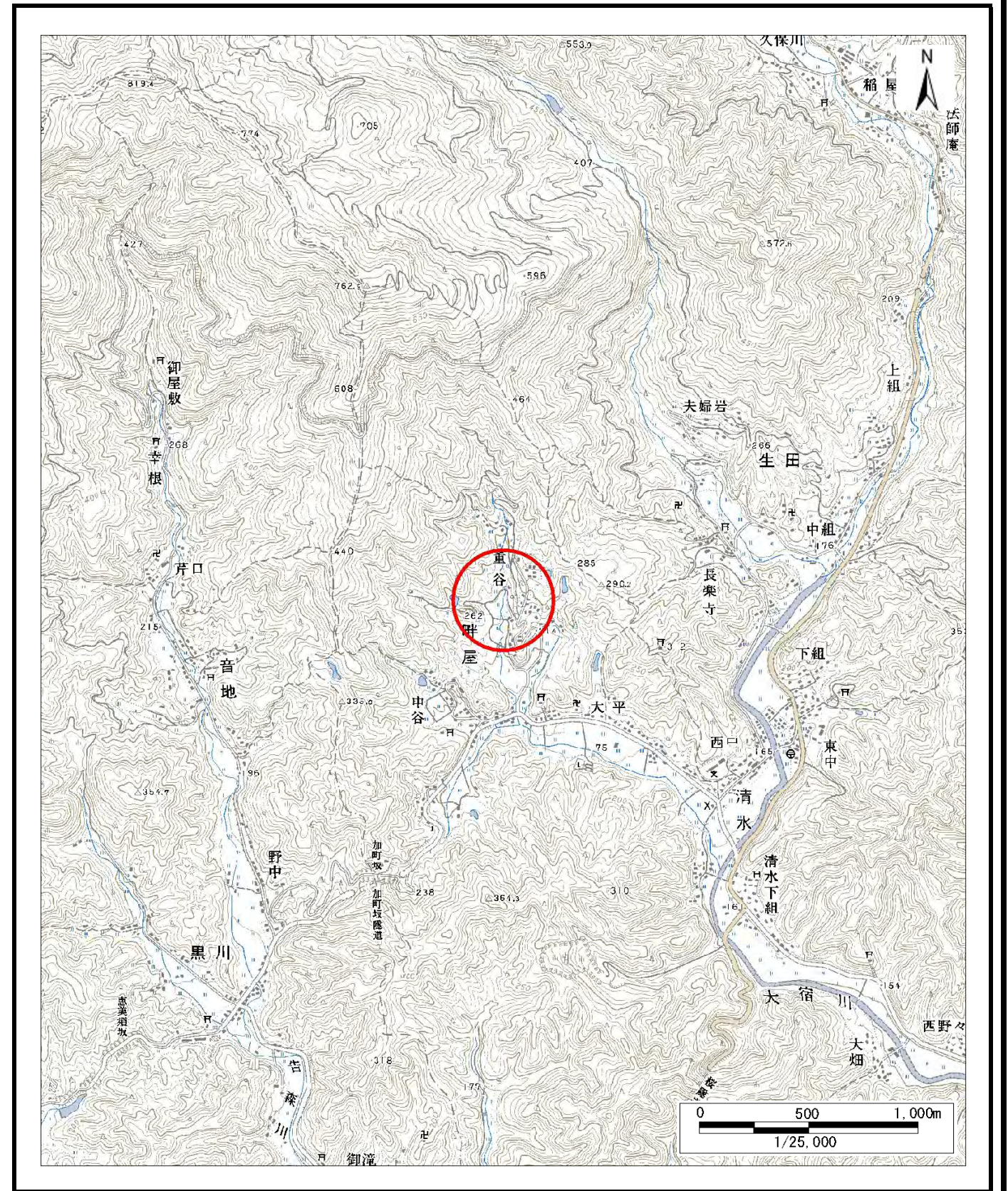


# 土砂災害警戒区域等の指定の公示に係る図書（その1）



(1/200,000)



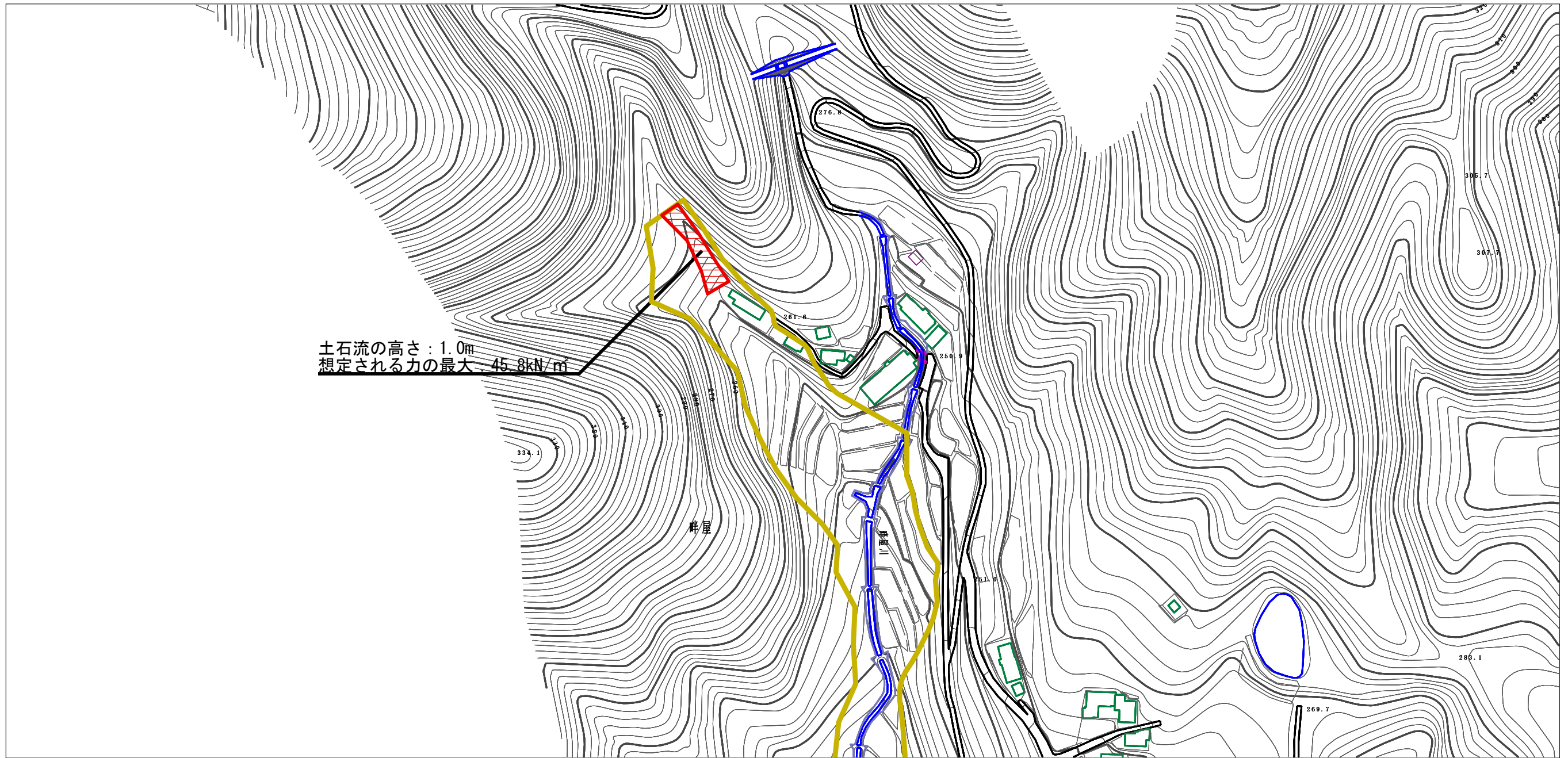
(1/25,000)

様式-1 (土)  
土砂災害警戒区域・土砂災害特別警戒区域 位置図

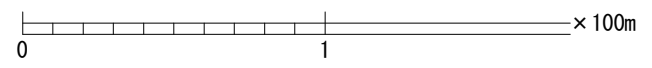
自然現象の種類	土石流
溪流番号	483-2188
溪流名	下畔屋川
所在地	北宇和郡鬼北町大字畔屋

この地図は、国土地理院長の承認を得て、同院発行の数値地図20000（地図画像）及び数値地図25000（地図画像）を複製したものである。（承認番号 平27情複、第1439号）

土砂災害警戒区域等の指定の公示に係る図書（その2）

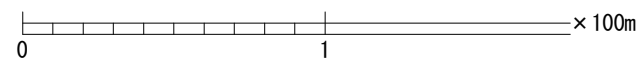
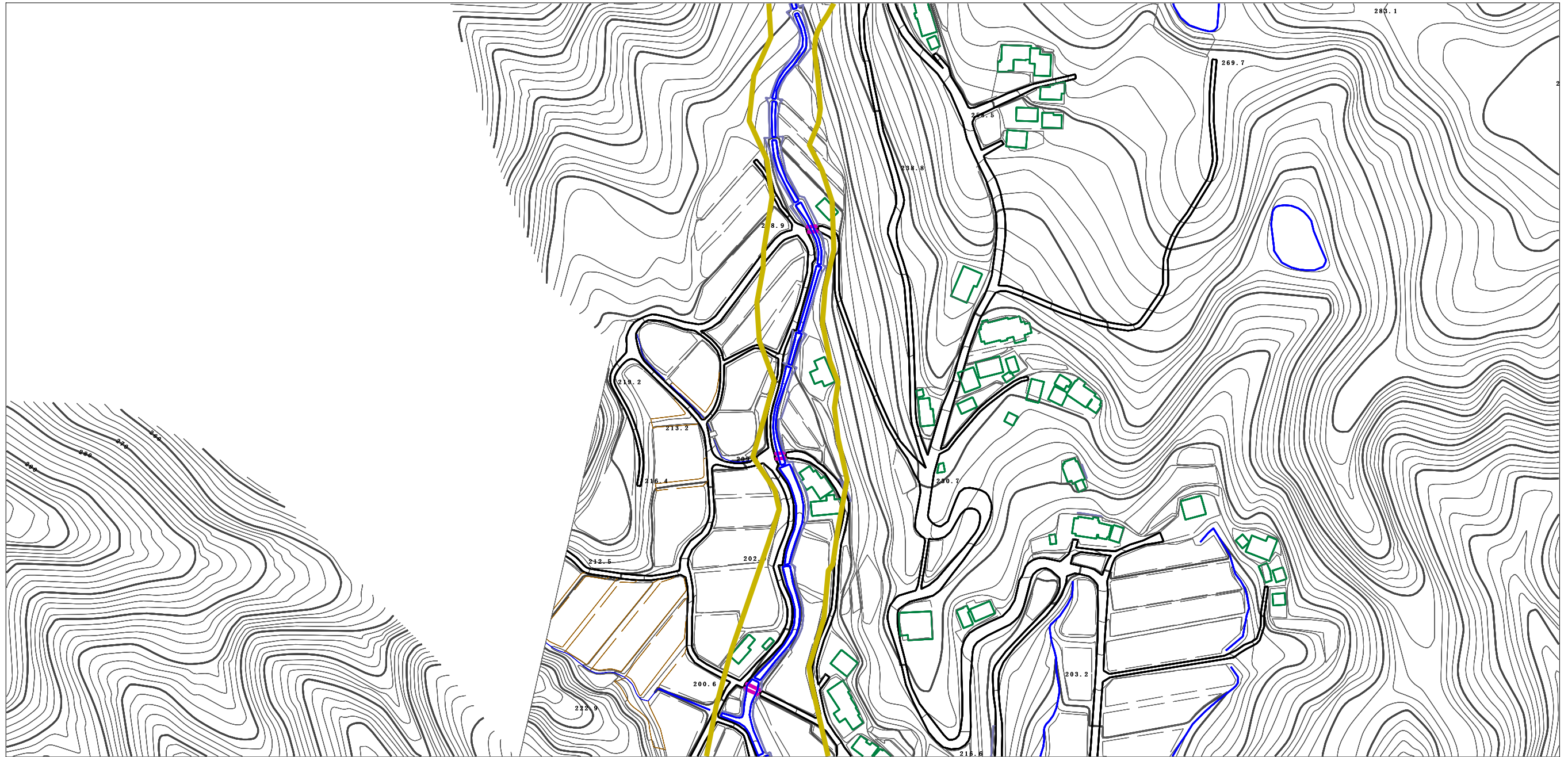


土石流の高さ：1.0m  
 想定される力の最大：45.8kN/m<sup>2</sup>



様式-2 (土) 土砂災害警戒区域・土砂災害特別警戒区域 区域図	土砂災害防止法施行令第二条の基準に該当する区域		N 縮尺 1:2,500	自然現象の種類	土石流	溪流番号	483-2188
	土砂災害防止法施行令第三条の基準に該当する区域			告示番号	愛媛県告示第177号	溪流名	下畔屋川
	その他の区域			告示年月日	令和2年2月28日	所在地	北宇和郡鬼北町大字畔屋

土砂災害警戒区域等の指定の公示に係る図書（その2）



様式-2 (土)

土砂災害警戒区域・土砂災害特別警戒区域  
区域図

土砂災害防止法施行令第二条の基準に該当する区域



縮尺  
1:2,500

自然現象  
の種類

土石流

溪流番号

483-2188

告示番号

愛媛県告示第176号

溪流名

下畔屋川

告示年月日

令和2年2月28日

所在地

北宇和郡鬼北町大字畔屋

土砂災害防止  
法施行令第三  
条の基準に該  
当する区域

土石流の高さが1mを超える場合、土石等の  
移動による力が50kN/m<sup>2</sup>を超える区域



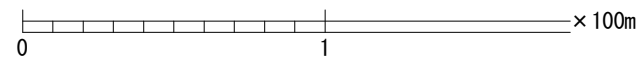
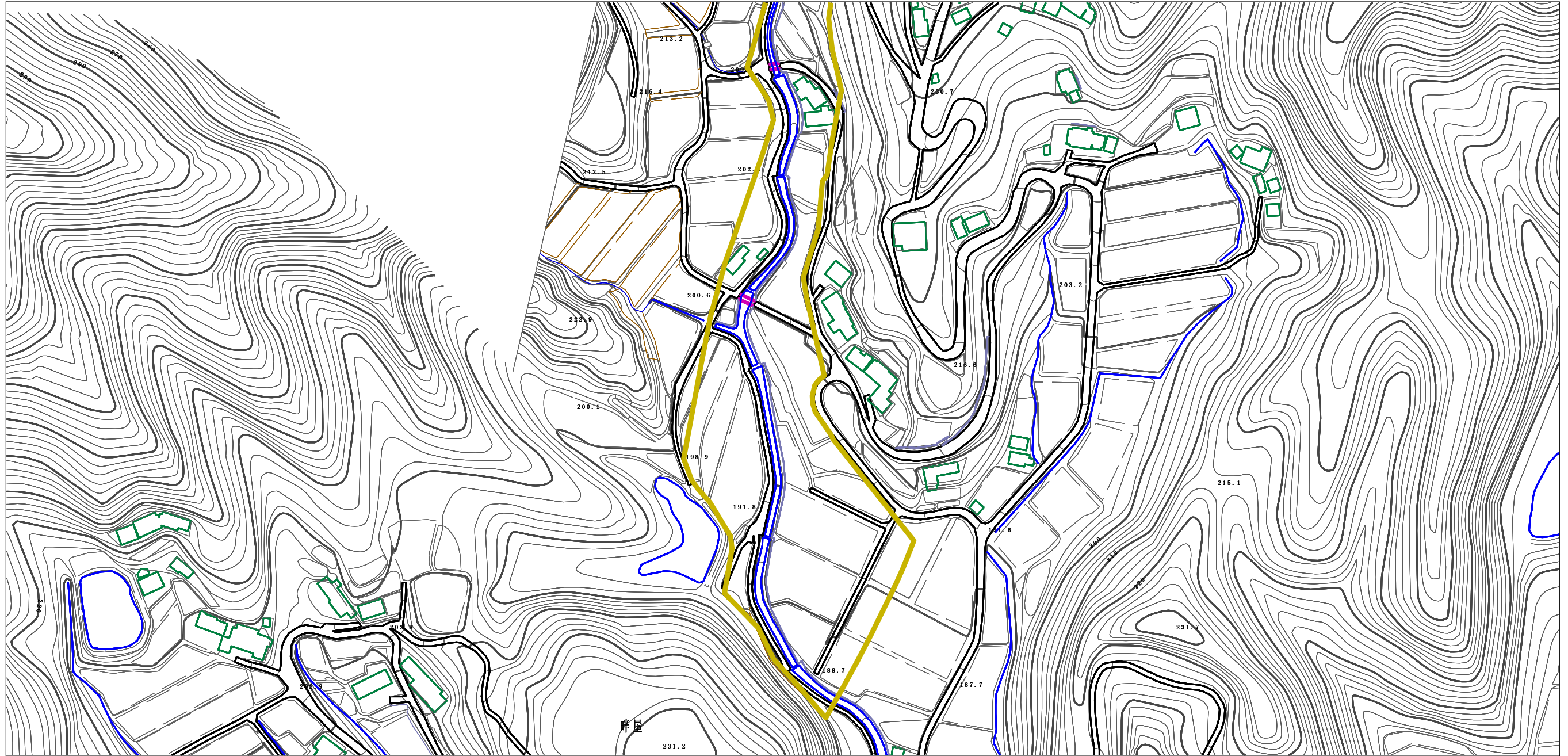
土石流の高さが1mを超える場合、土石等の  
移動による力が50kN/m<sup>2</sup>以下の区域



その他の区域



土砂災害警戒区域等の指定の公示に係る図書（その2）



様式-2 (土) 土砂災害警戒区域・土砂災害特別警戒区域 区域図	土砂災害防止法施行令第二条の基準に該当する区域		N 縮尺 1:2,500	自然現象の種類	土石流	溪流番号	483-2188
	土砂災害防止法施行令第三条の基準に該当する区域			告示番号	愛媛県告示第176号	溪流名	下畔屋川
	その他の区域			告示年月日	令和2年2月28日	所在地	北宇和郡鬼北町大字畔屋