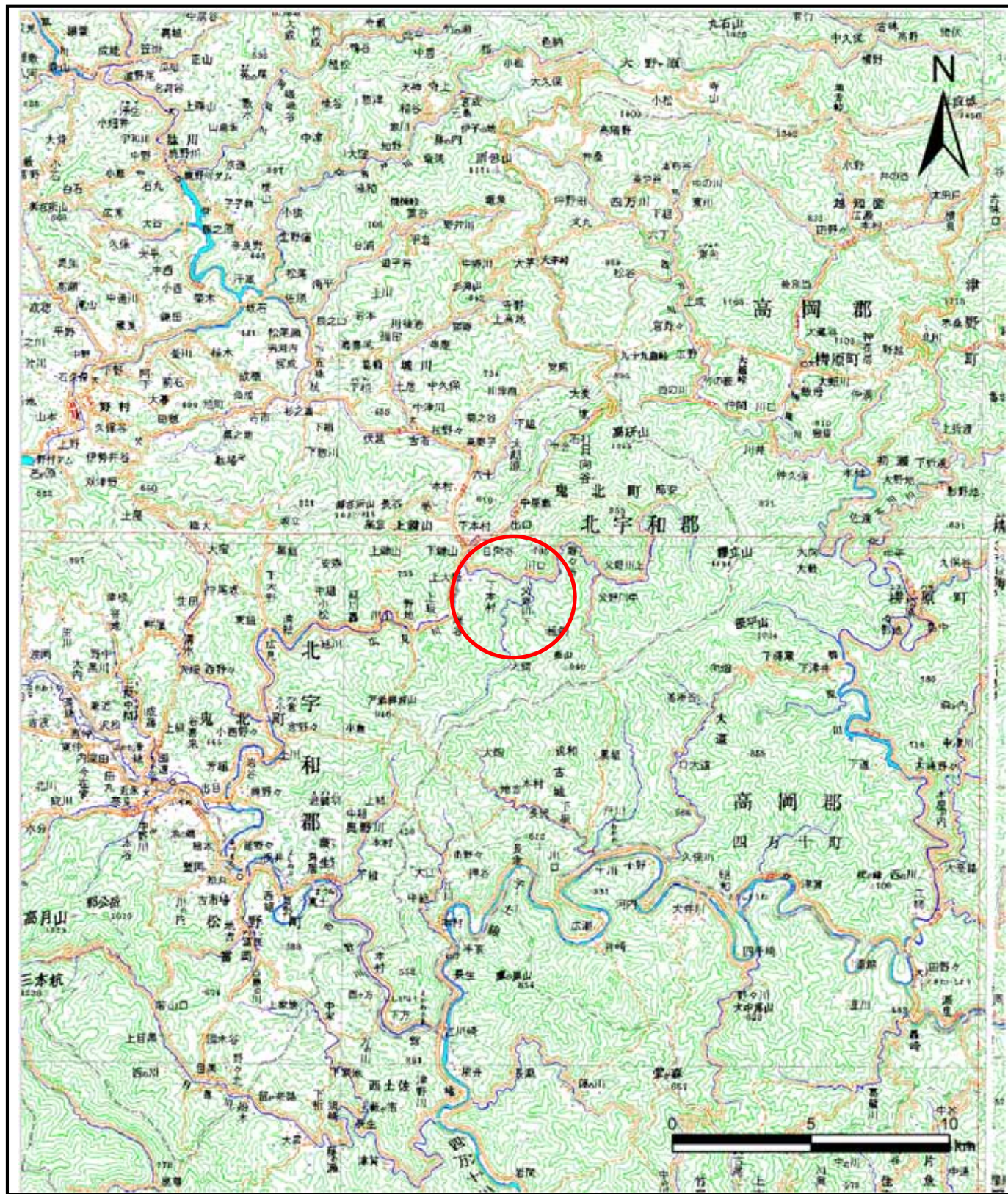
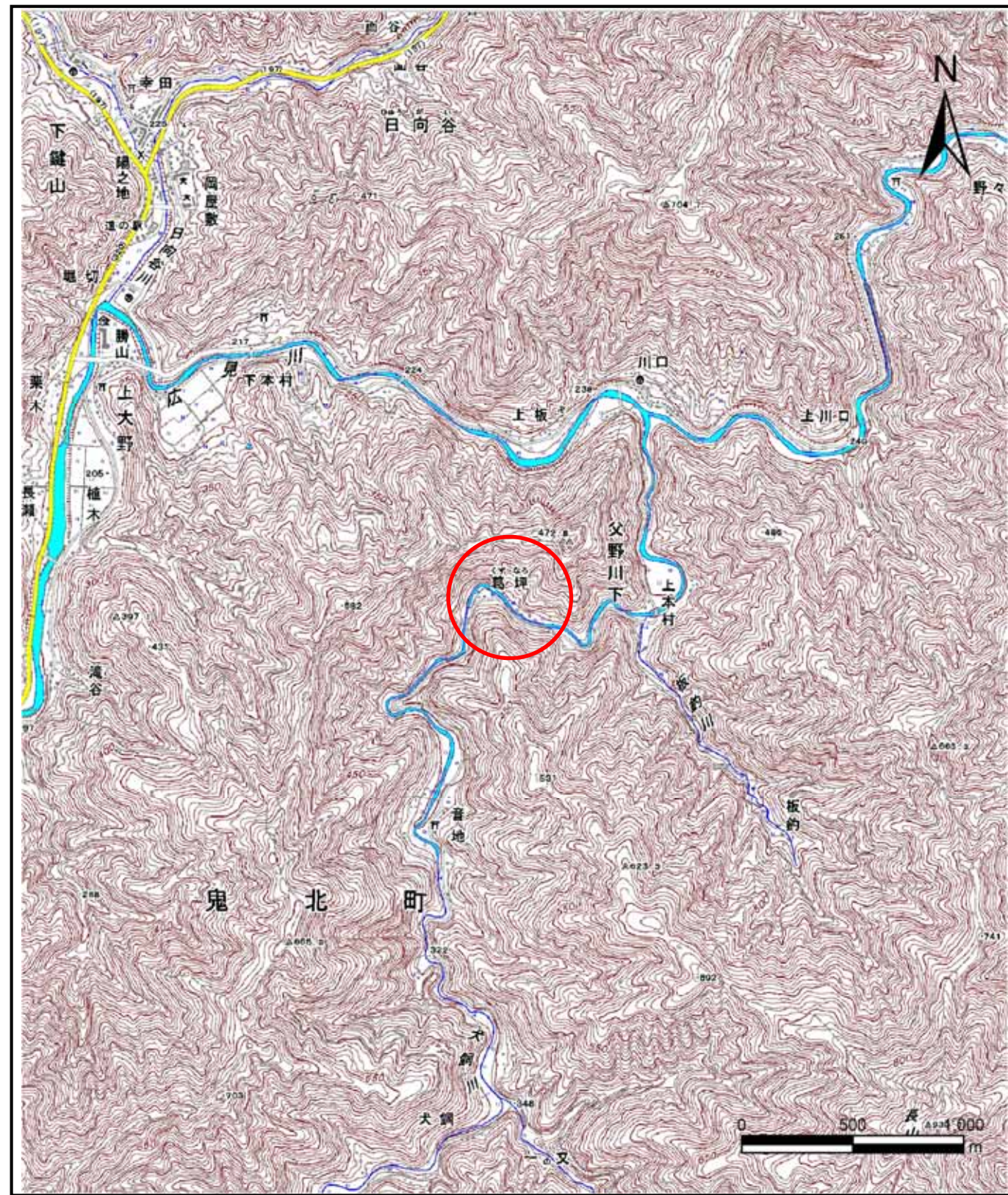


# 土砂災害警戒区域等の指定の公示に係る図書(その1)



(1/200,000)



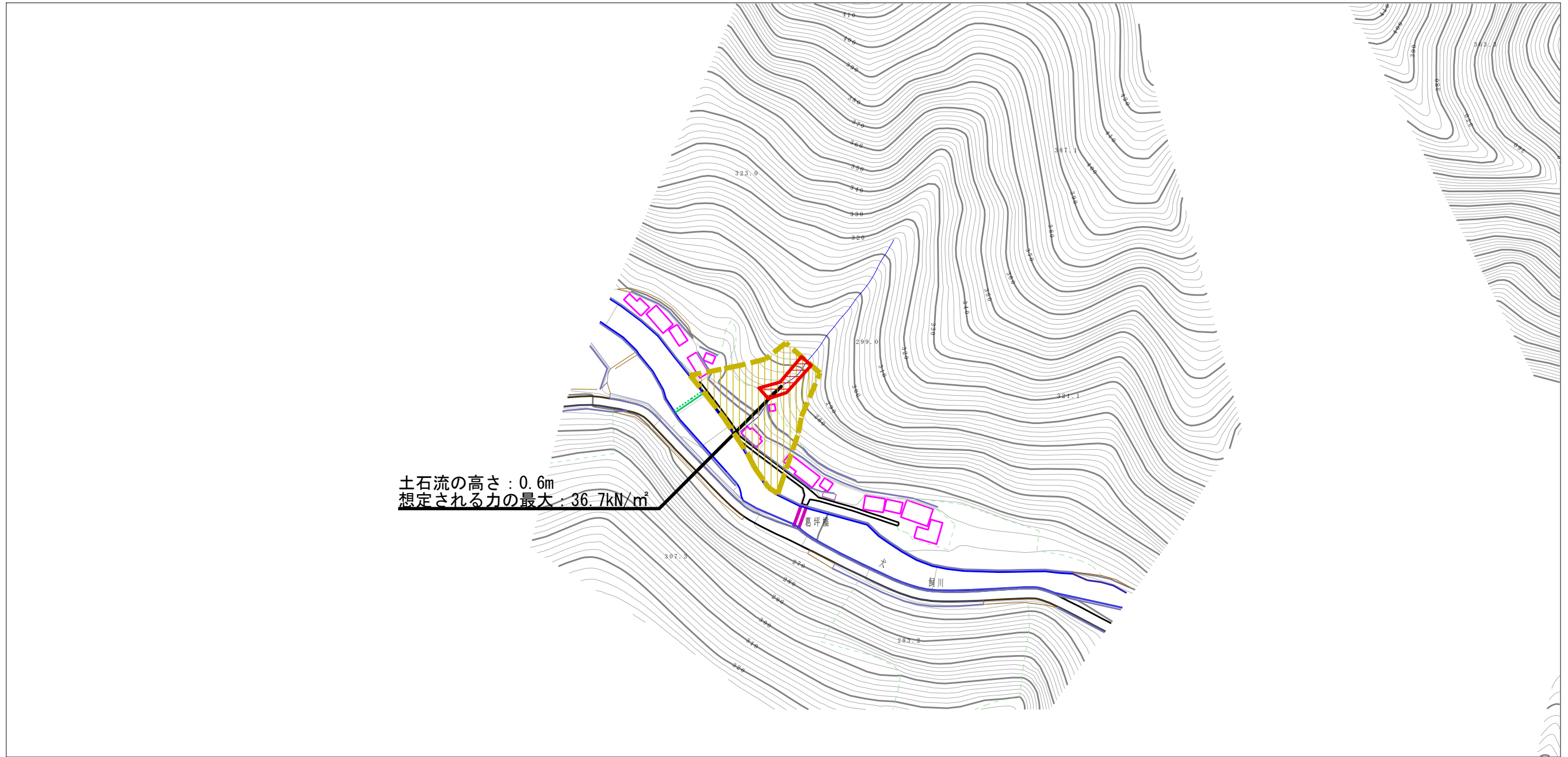
(1/25,000)

様式-1(土)  
土砂災害警戒区域・土砂災害特別警戒区域 位置図

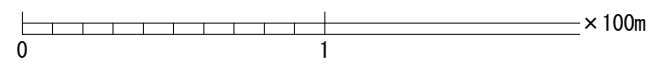
自然現象の種類	土石流
溪流番号	485-1576
溪流名	葛坪川
所在地	北宇和郡鬼北町父野川下

この地図は、国土地理院長の承認を得て、同院発行の数値地図20000（地図画像）及び数値地図25000（地図画像）を複製したものである。（承認番号 平26情複、第1049号）

土砂災害警戒区域等の指定の公示に係る図書（その2）



土石流の高さ : 0.6m  
 想定される力の最大 : 36.7kN/m<sup>2</sup>



様式-2 (土) 土砂災害警戒区域・土砂災害特別警戒区域 区域図	土砂災害防止法施行令第二条の基準に該当する区域		N 縮尺 1:2,500	自然現象の種類	土石流	溪流番号	485-1576
	土砂災害防止法施行令第三条の基準に該当する区域			告示番号	愛媛県告示第337号	溪流名	葛坪川
	それ以外の区域			告示年月日	平成28年3月25日	所在地	北宇和郡鬼北町父野川下