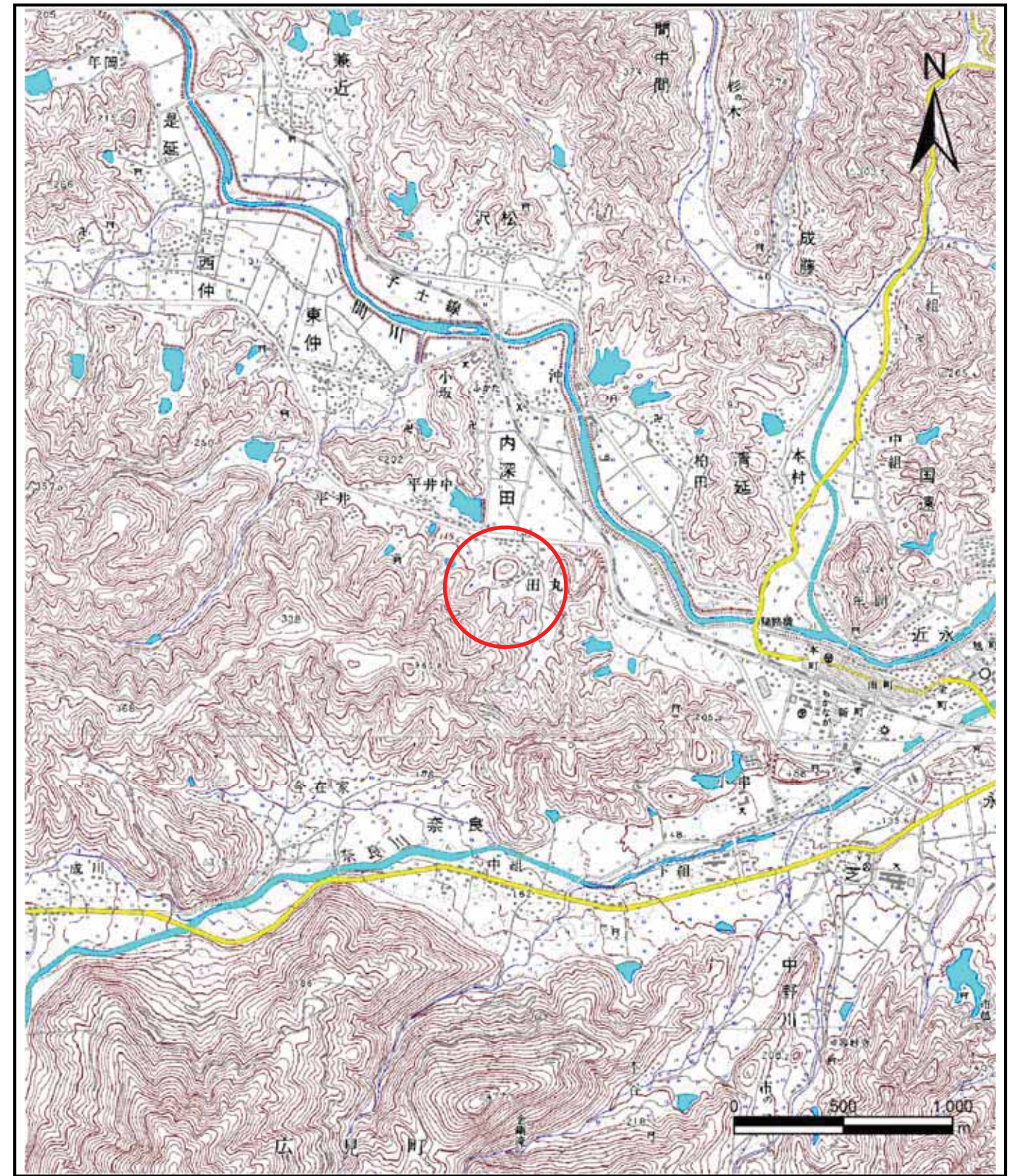
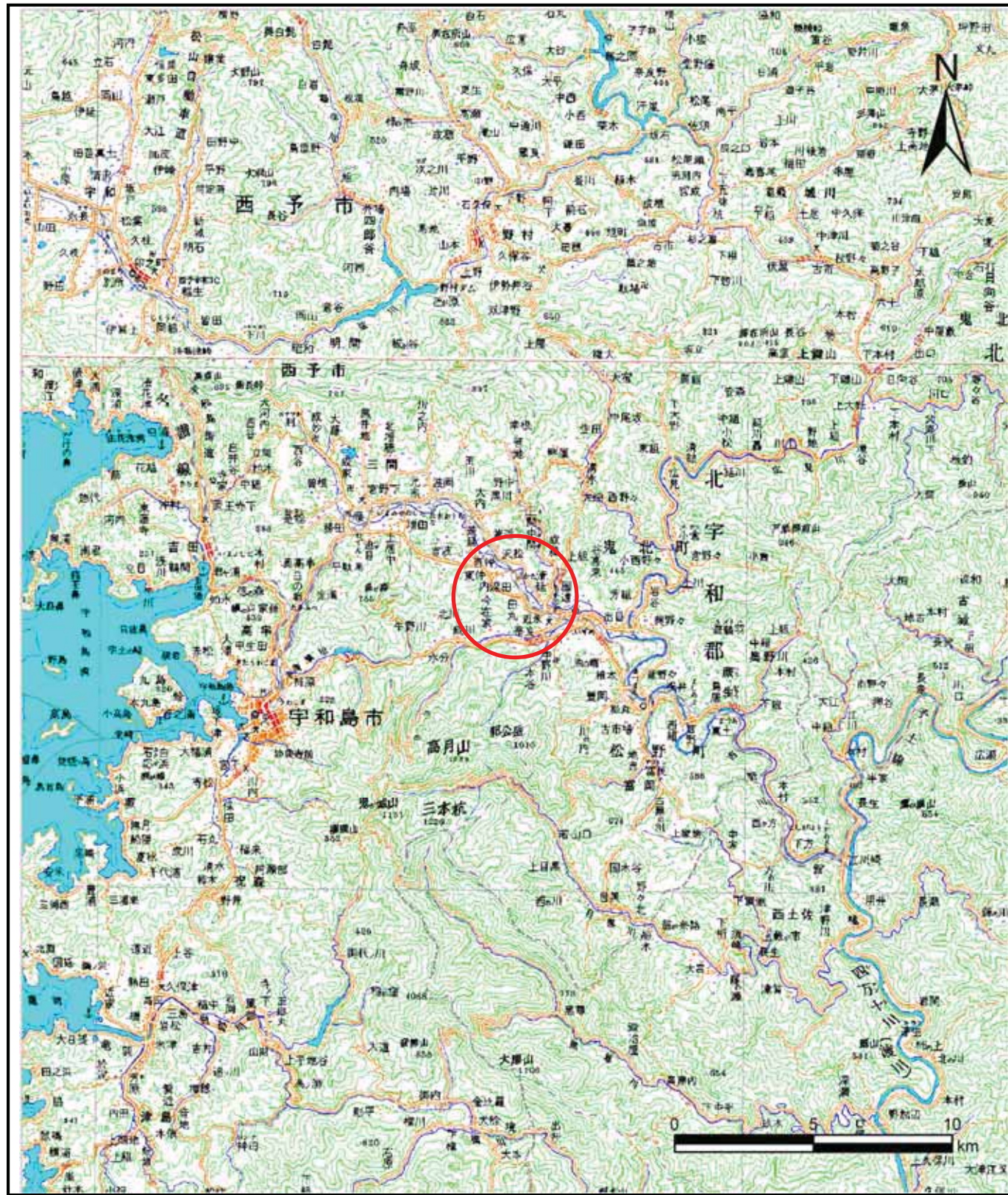


土砂災害警戒区域等の指定の公示に係る図書(その1)

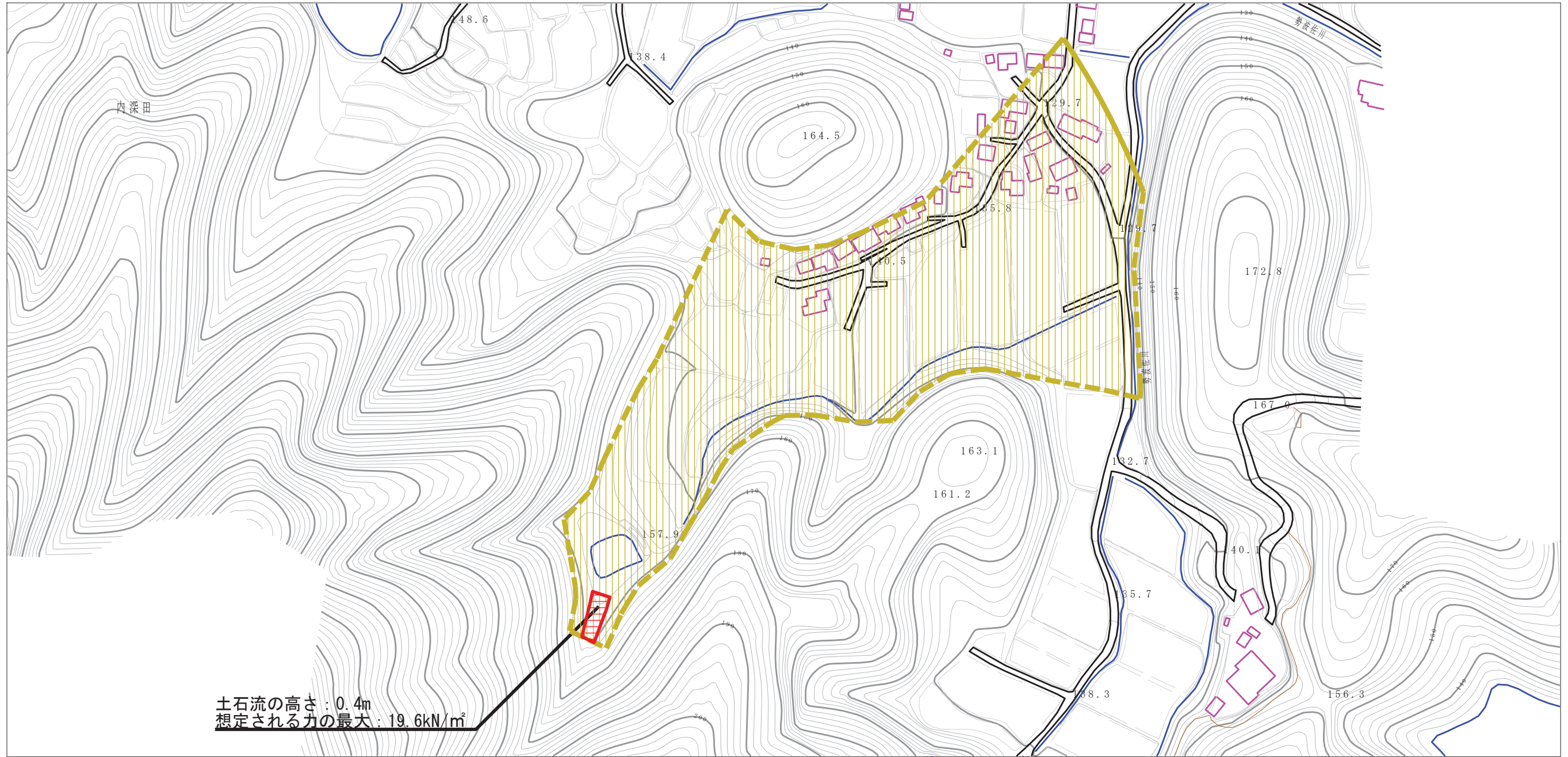


様式 - 1(土)
土砂災害警戒区域・土砂災害特別警戒区域 位置図

自然現象の種類	土石流
溪流番号	483-1422-1
溪流名	田丸川
所在地	北宇和郡鬼北町内深田

この地図は、国土地理院長の承認を得て、同院発行の数値地図200000（地図画像）及び数値地図25000（地図画像）を複製したものである。（承認番号 平26情複、第1049号）

土砂災害警戒区域等の指定の公示に係る図書（その2）



土石流の高さ: 0.4m
 想定される力の最大: 19.6kN/m²



様式-2 (土)

土砂災害警戒区域・土砂災害特別警戒区域
 区域図

土砂災害防止法施行令第二条の基準に該当する区域

- 土石流の高さが1mを超える場合、土石等の移動による力が50kN/m²を超える区域
- 土石流の高さが1mを超える場合、土石等の移動による力が50kN/m²以下の区域
- それ以外の区域



縮尺
1:2,500

自然現象の種類	土石流	溪流番号	483-1422-1
告示番号	愛媛県告示第337号	溪流名	田丸川
告示年月日	平成28年3月25日	所在地	北宇和郡鬼北町内深田