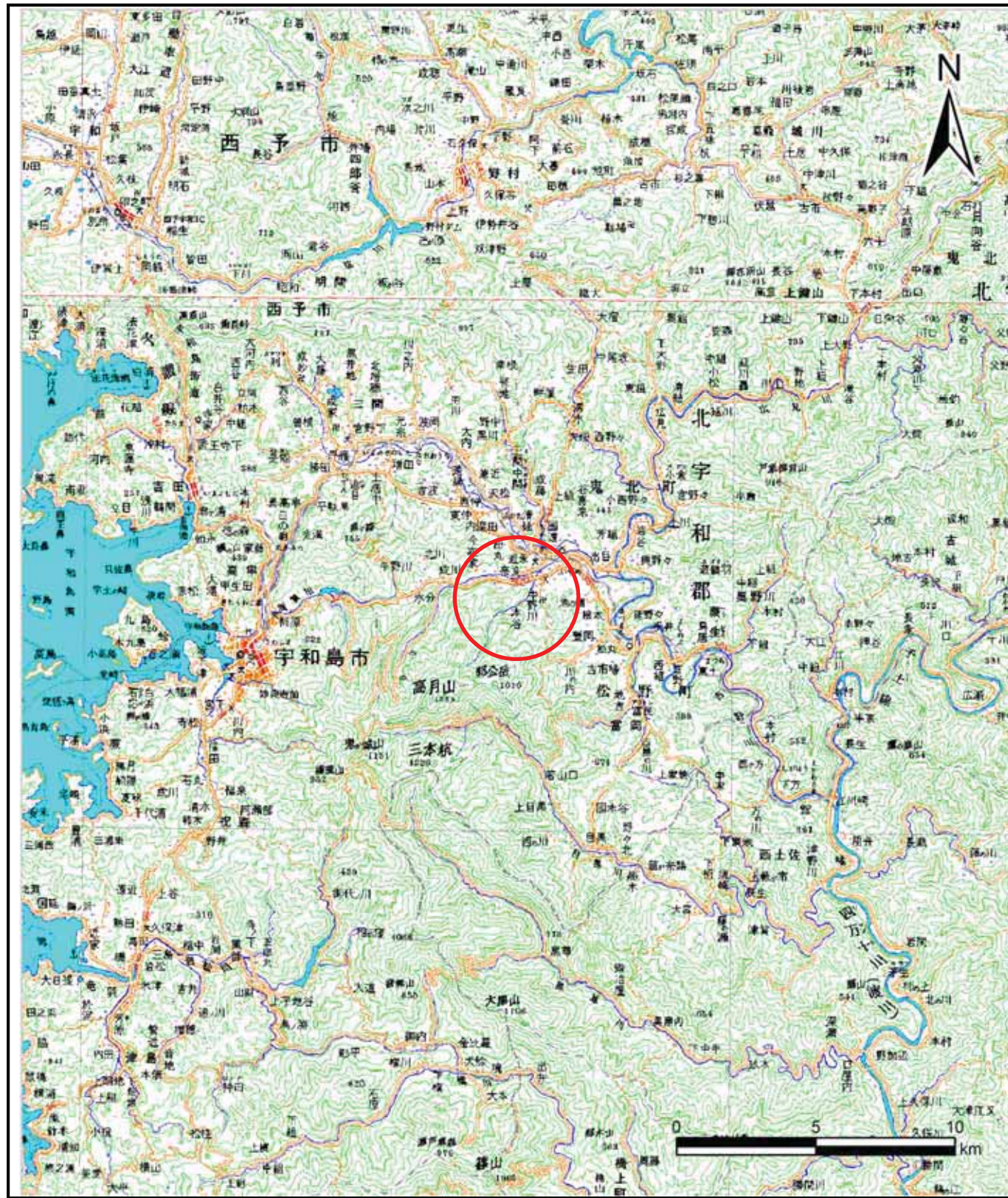
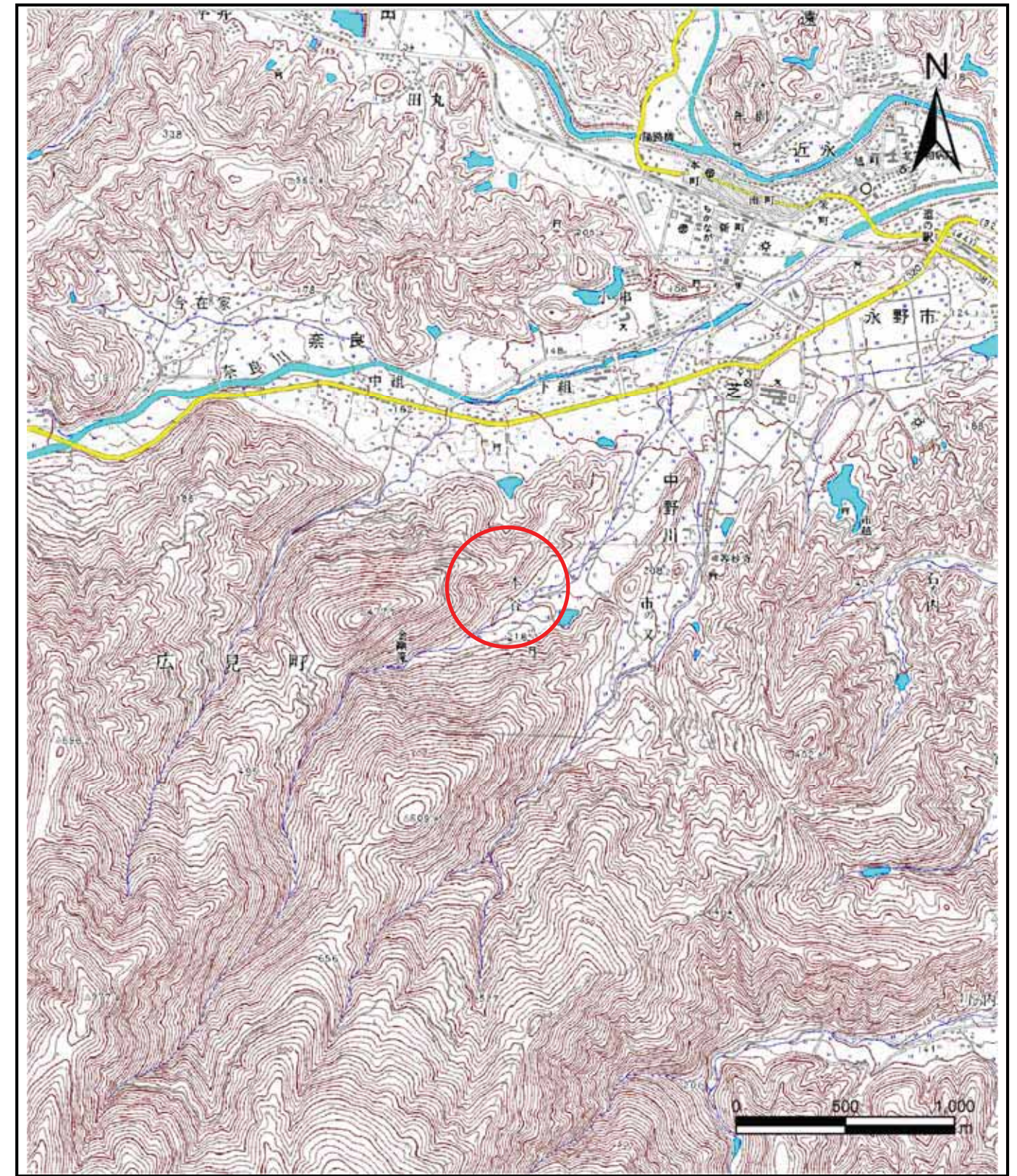


土砂災害警戒区域等の指定の公示に係る図書(その1)



(1/200,000)



(1/25,000)

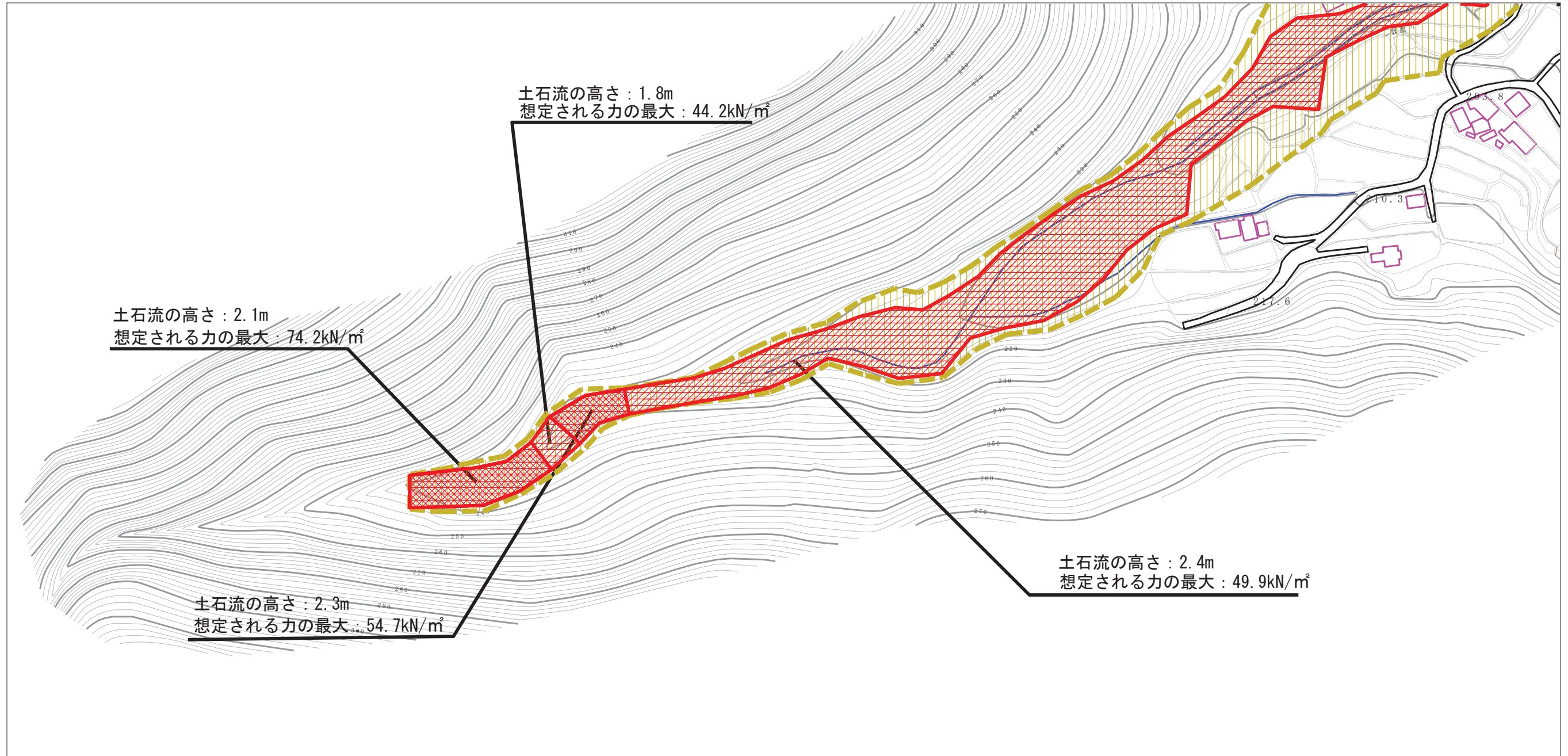
様式 - 1(土)  
土砂災害警戒区域・土砂災害特別警戒区域 位置図

自然現象の種類	土石流
溪流番号	483-1410
溪流名	二股瀬川
所在地	北宇和郡鬼北町中野川・奈良

この地図は、国土地理院長の承認を得て、同院発行の数値地図20000（地図画像）及び数値地図25000（地図画像）を複製したものである。（承認番号 平26情複、第1049号）



土砂災害警戒区域等の指定の公示に係る図書（その2）



様式-2（土）

土砂災害警戒区域・土砂災害特別警戒区域  
区域図

土砂災害防止法施行令第二条の基準に該当する区域

土砂災害防止法施行令第三条の基準に該当する区域	土石流の高さが1mを超える場合、土石等の移動による力が50kN/m <sup>2</sup> を超える区域	
	土石流の高さが1mを超える場合、土石等の移動による力が50kN/m <sup>2</sup> 以下の区域	
	それ以外の区域	

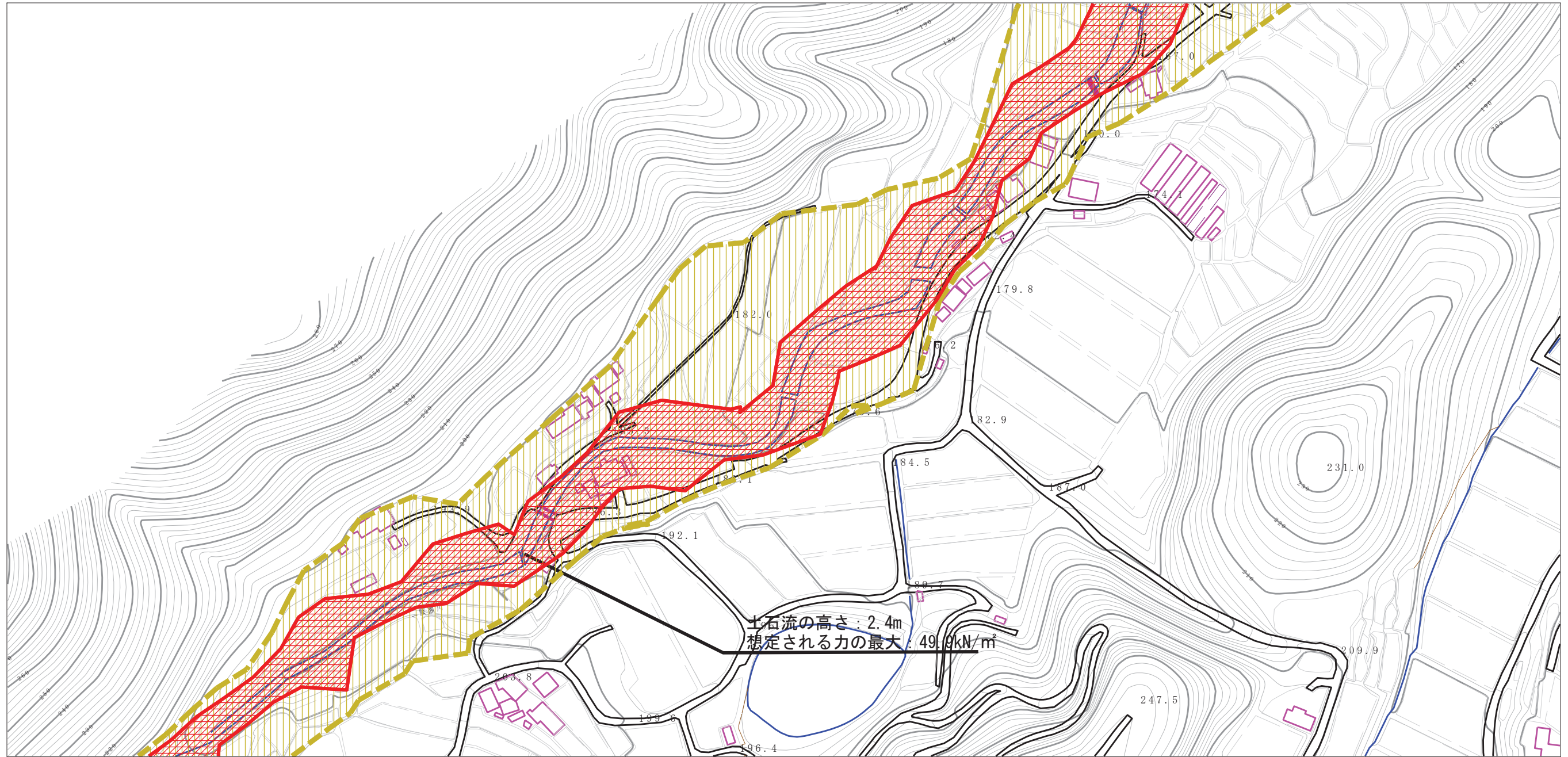


縮尺  
1:2,500

自然現象の種類	土石流	溪流番号	483-1410
告示番号	愛媛県告示第337号	溪流名	二股瀬川
告示年月日	平成28年3月25日	所在地	北宇和郡鬼北町 中野川・奈良



土砂災害警戒区域等の指定の公示に係る図書（その2）



0 1 × 100m

様式-2（土）

土砂災害警戒区域・土砂災害特別警戒区域  
区域図

土砂災害防止法施行令第二条の基準に該当する区域

土砂災害防止法施行令第三条の基準に該当する区域

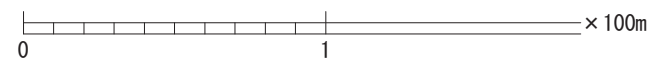
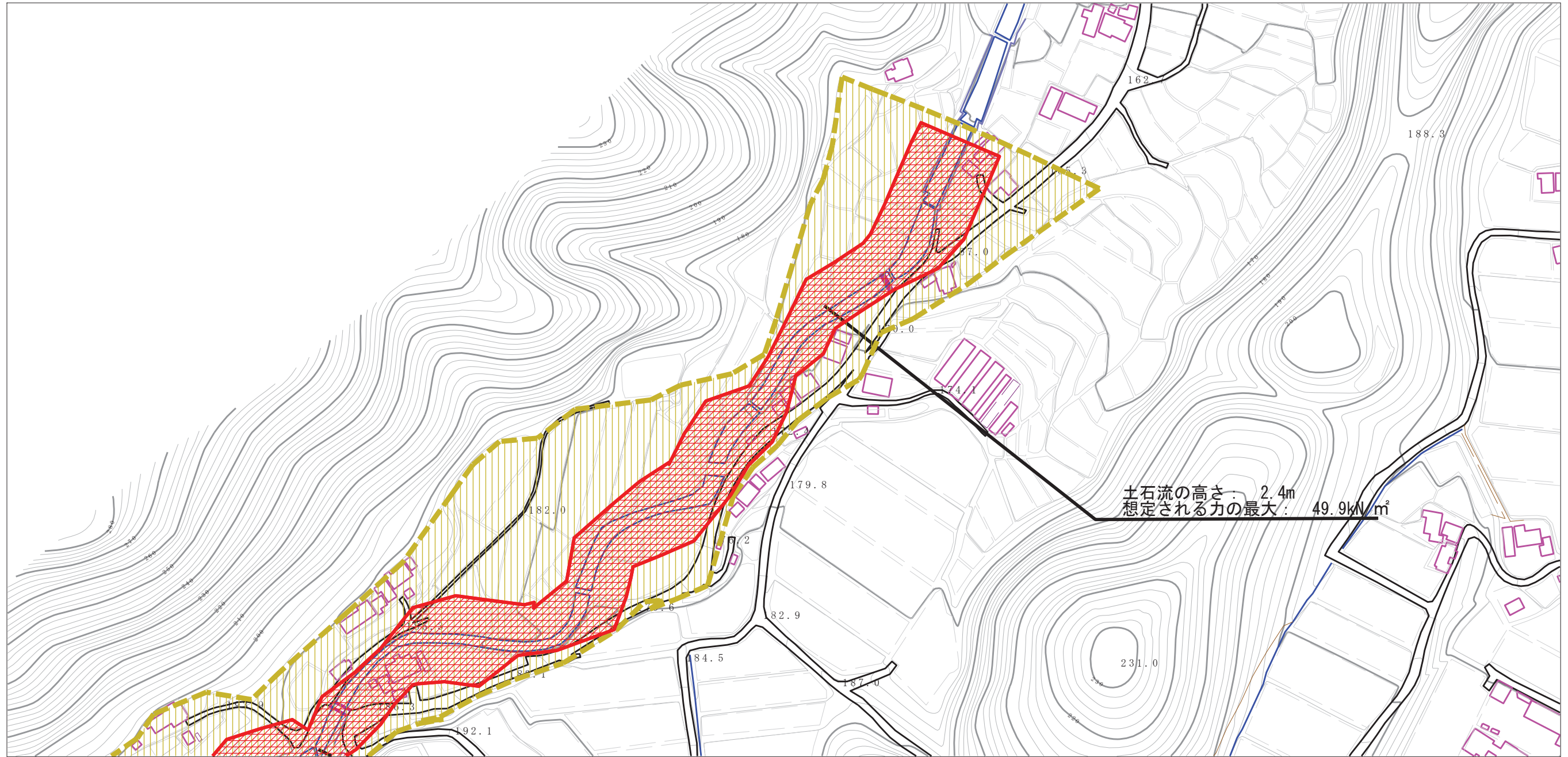


縮尺  
1:2,500

自然現象の種類	土石流	溪流番号	483-1410
告示番号	愛媛県告示第337号	溪流名	二股瀬川
告示年月日	平成28年3月25日	所在地	北宇和郡鬼北町 中野川・奈良



土砂災害警戒区域等の指定の公示に係る図書（その2）



様式-2 (土) 土砂災害警戒区域・土砂災害特別警戒区域 区域図	土砂災害防止法施行令第二条の基準に該当する区域		N 縮尺 1:2,500	自然現象の種類	土石流	溪流番号	483-1410
	土砂災害防止法施行令第三条の基準に該当する区域			告示番号	愛媛県告示第337号	溪流名	二股瀬川
	それ以外の区域			告示年月日	平成28年3月25日	所在地	北宇和郡鬼北町 中野川・奈良