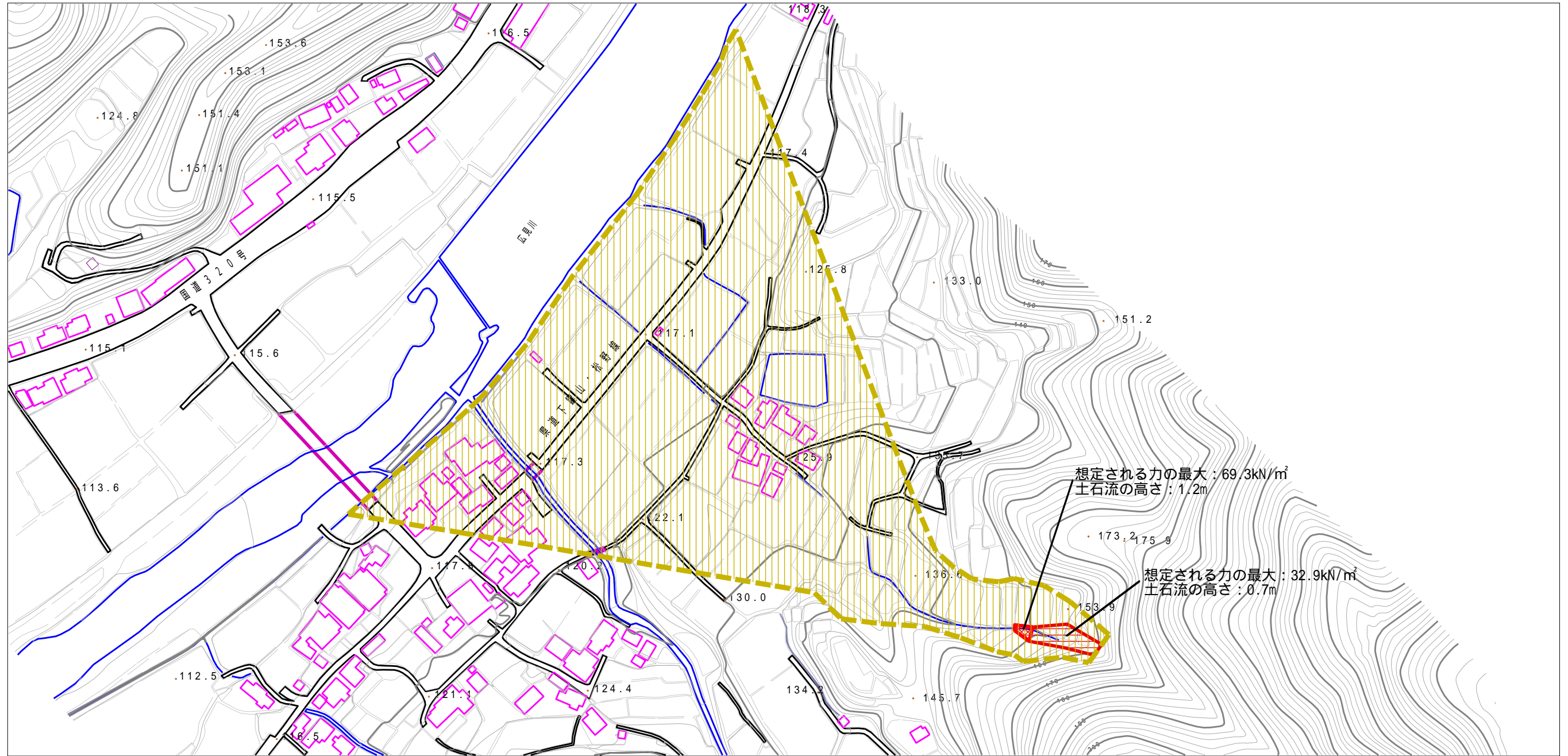
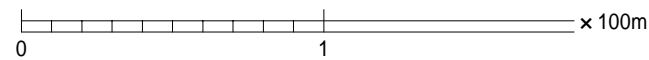


土砂災害警戒区域等の指定の公示に係る図書（その2）



想定される力の最大：69.3kN/m²
土石流の高さ：1.2m

想定される力の最大：32.9kN/m²
土石流の高さ：0.7m



様式 - 2 (土)

土砂災害警戒区域・土砂災害特別警戒区域
区域図

土砂災害防止法施行令第二条の基準に該当する区域



自然現象
の種類

土石流

溪流番号

483-1499

土砂災害防止
法施行令第三
条の基準に該
当する区域

土石流の高さが1mを超える場合、土石等の
移動による力が50kN/m²を超える区域



縮尺
1:2,500

告示番号

愛媛県告示第456号

溪流名

東寺谷川

土石流の高さが1mを超える場合、土石等の
移動による力が50kN/m²を超えない区域



告示年月日

平成19年3月16日

所在地

北宇和郡鬼北町大字上川

その他の区域

