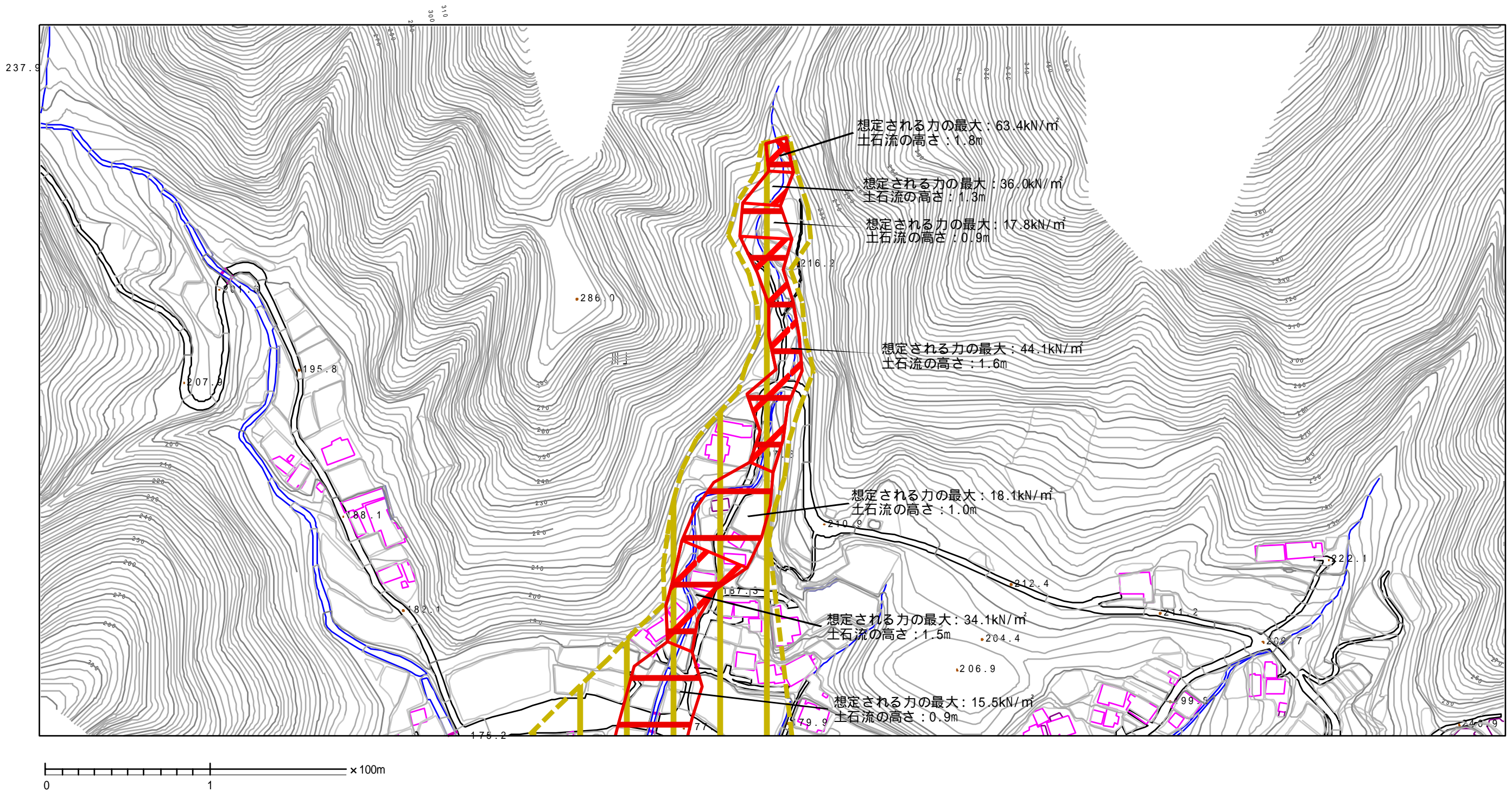
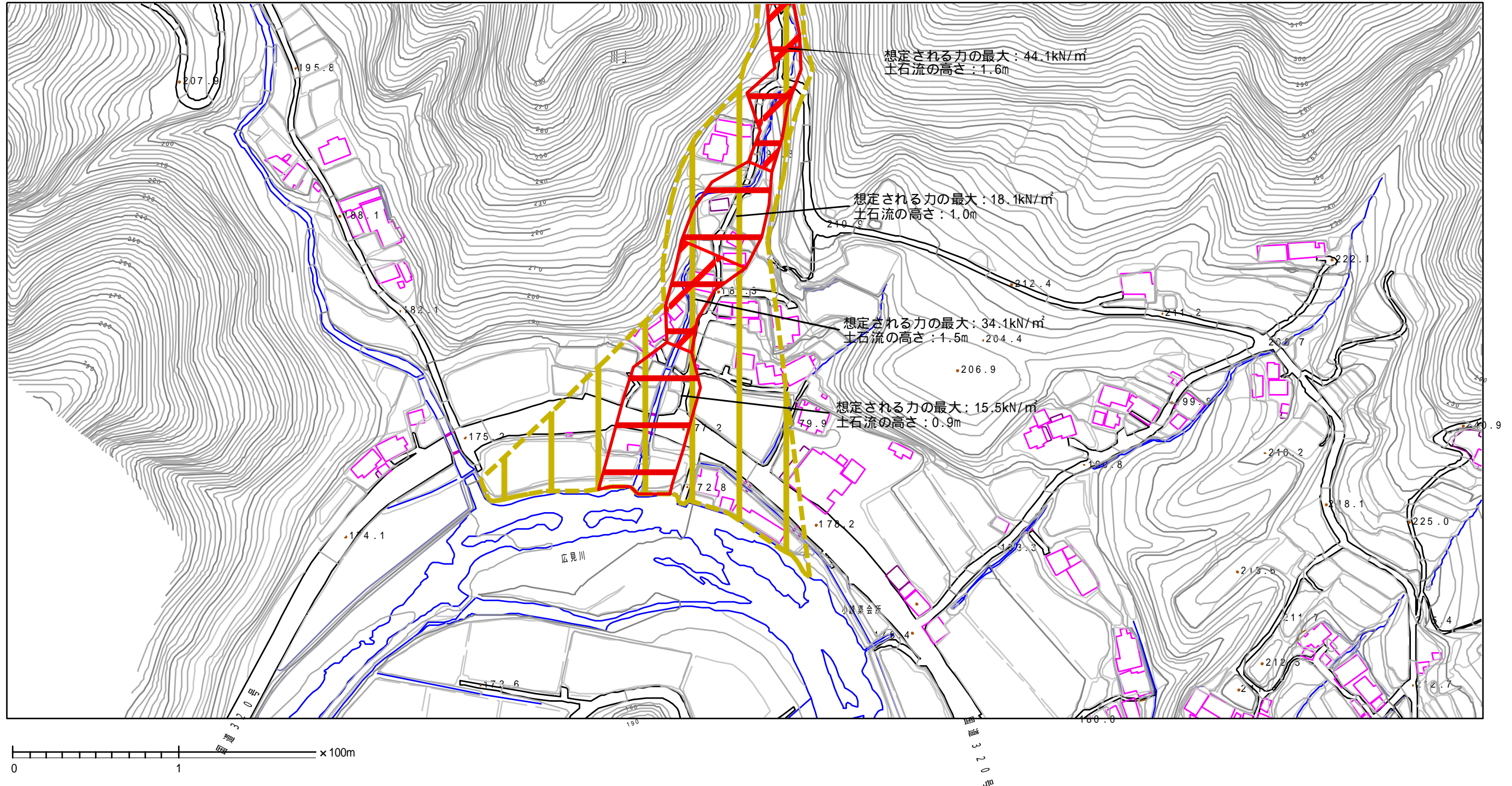


土砂災害警戒区域等の指定の公示に係る図書 (その2)



| | | | | | | | |
|--|-------------------------|--|---------------|---------|------------|------|-------------|
| 様式 - 2 (土) 土砂災害警戒区域・土砂災害特別警戒区域 区域図 | 土砂災害防止法施行令第二条の基準に該当する区域 | | 縮尺 1:2,500 | 自然現象の種類 | 土石流 | 溪流番号 | 483-1480 |
| | 土砂災害防止法施行令第三条の基準に該当する区域 | | | 告示番号 | 愛媛県告示第456号 | 溪流名 | ホツチ川 |
| | その他の区域 | | | 告示年月日 | 平成19年3月16日 | 所在地 | 北宇和郡鬼北町大字川上 |
| | | | | | | | |

土砂災害警戒区域等の指定の公示に係る図書 (その2)



| | | | | | | | |
|--|-------------------------|--|---------------|---------|------------|------|-------------|
| 様式 - 2 (土) 土砂災害警戒区域・土砂災害特別警戒区域 区域図 | 土砂災害防止法施行令第二条の基準に該当する区域 | | 縮尺 1:2,500 | 自然現象の種類 | 土石流 | 溪流番号 | 483-1480 |
| | 土砂災害防止法施行令第三条の基準に該当する区域 | | | 告示番号 | 愛媛県告示第456号 | 溪流名 | ホツチ川 |
| | 土砂災害防止法施行令第三条の基準に該当する区域 | | | 告示年月日 | 平成19年3月16日 | 所在地 | 北宇和郡鬼北町大字川上 |
| | その他の区域 | | | | | | |