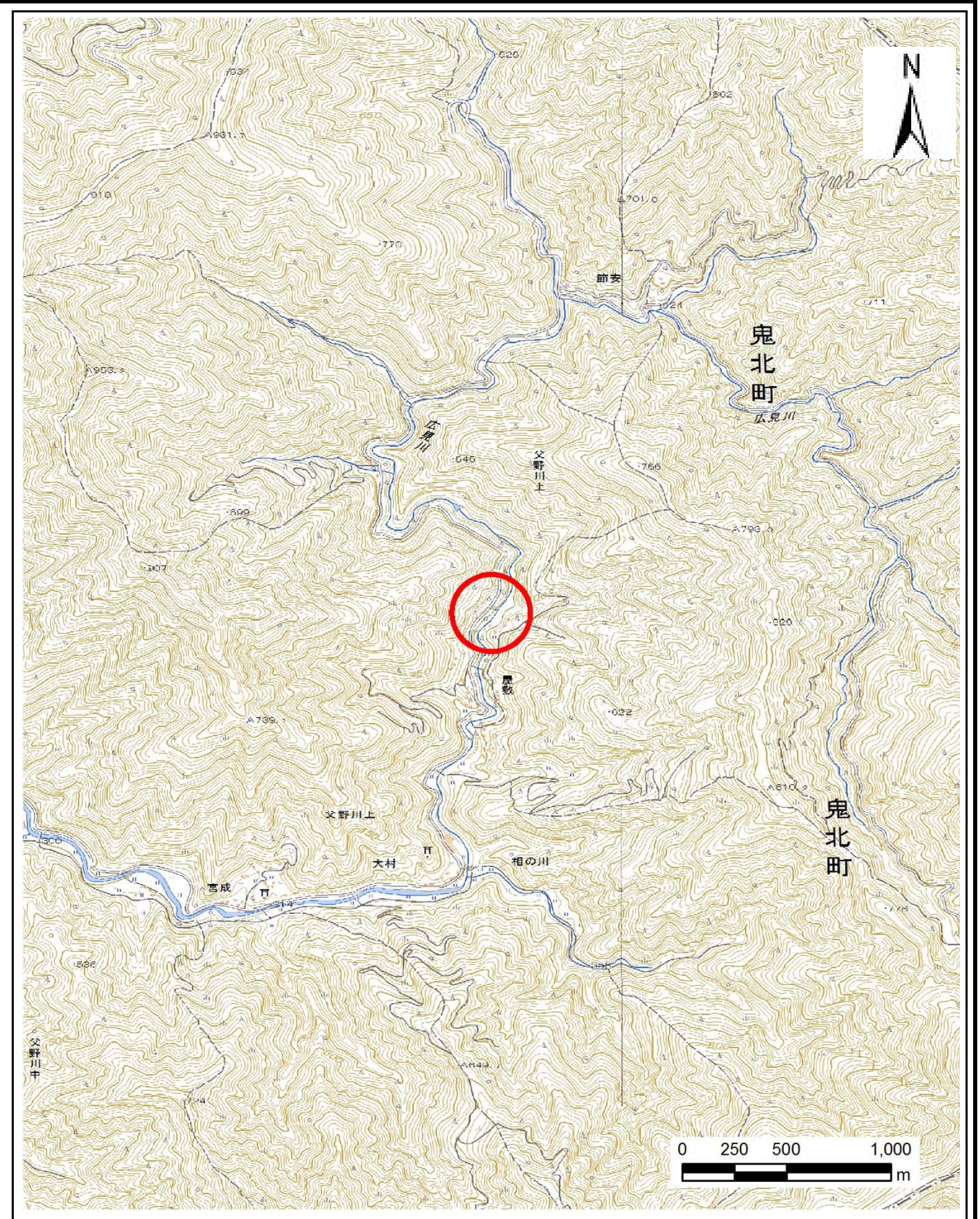
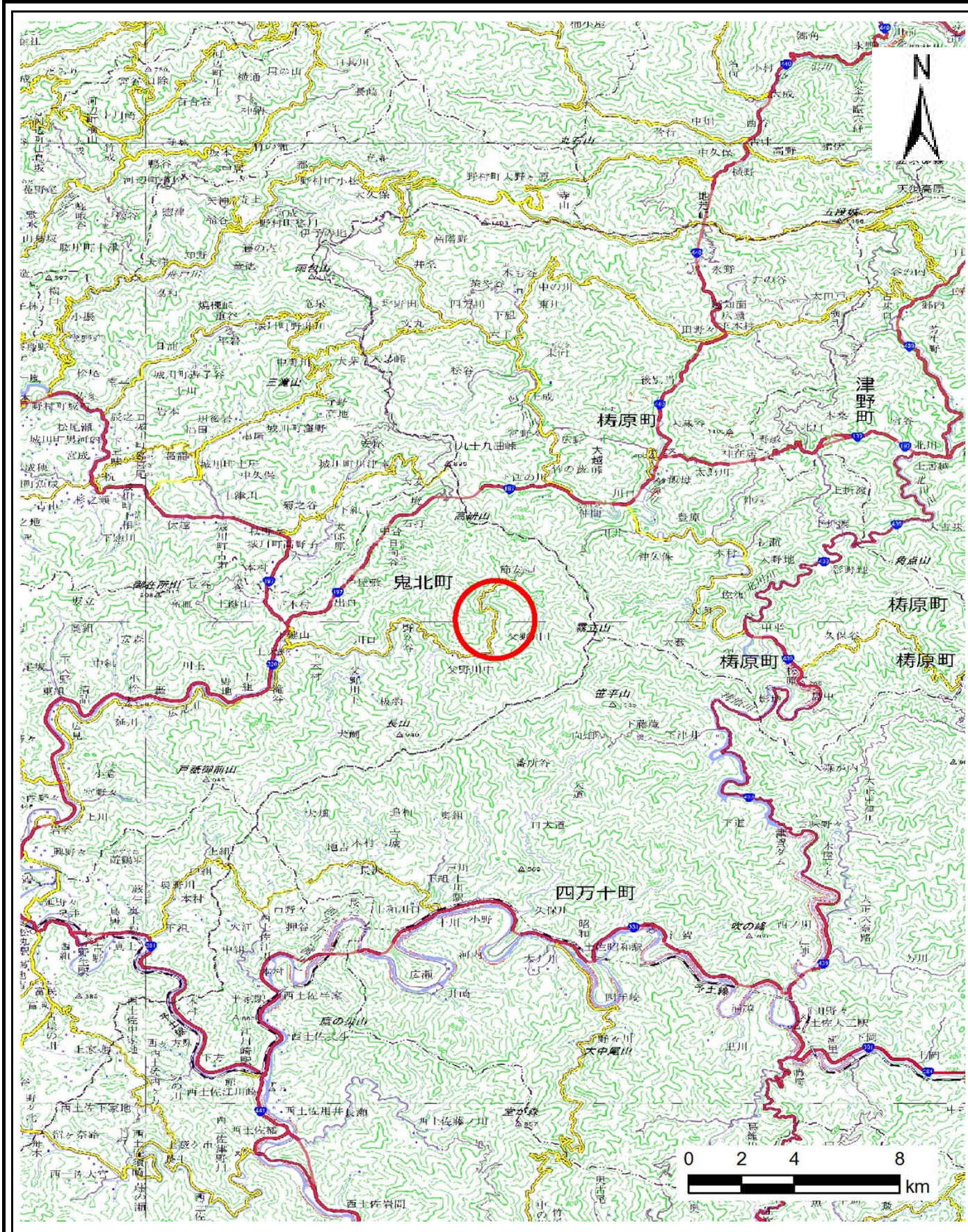


土砂災害警戒区域等の指定の公示に係る図書(その1)

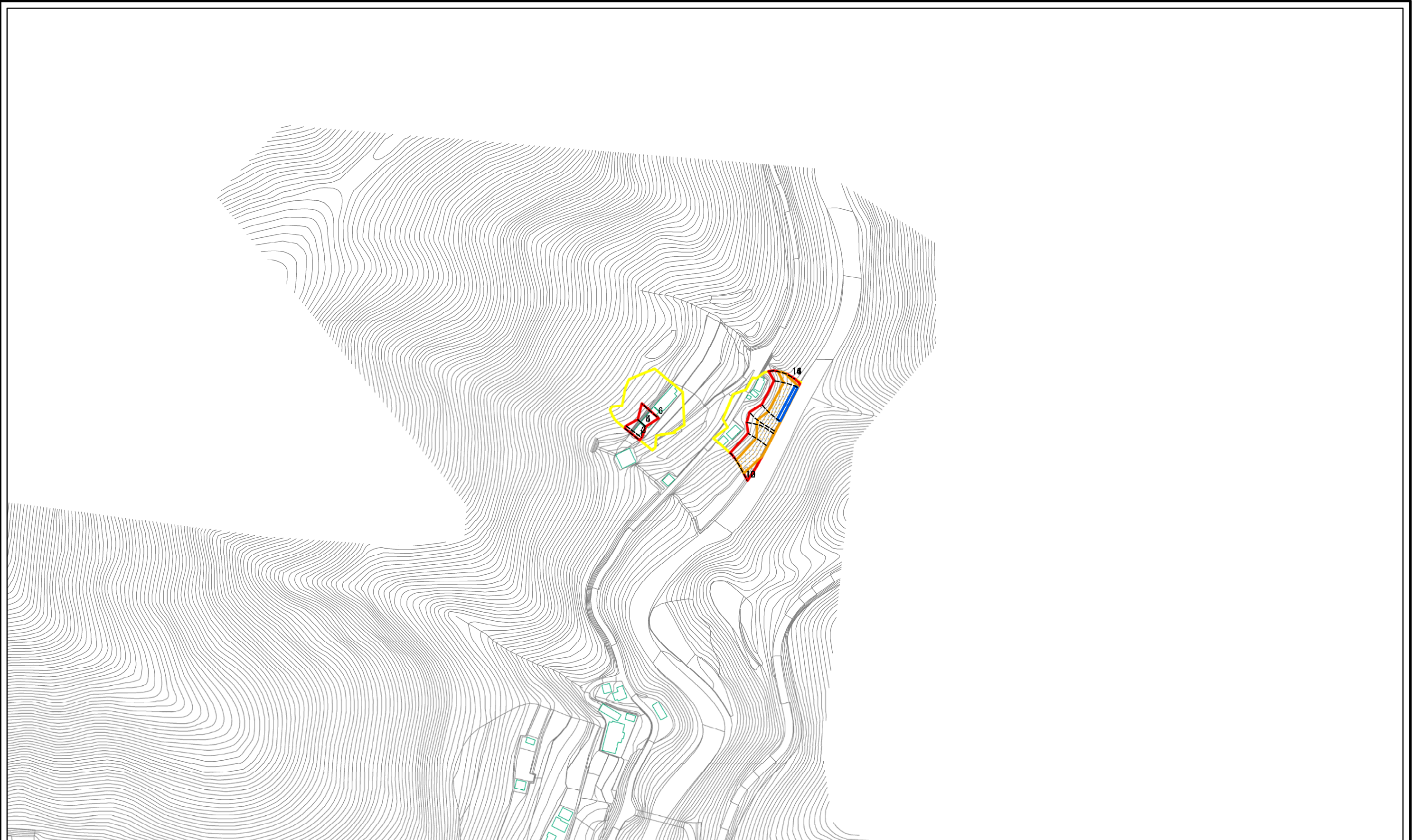


様式-1(急)
土砂災害警戒区域・土砂災害特別警戒区域
位置図

| | |
|---------|---------------|
| 自然現象の種類 | 急傾斜地の崩壊 |
| 箇所番号 | 485-II-73(1) |
| 箇所名 | 父野川上7-3 |
| 所在地 | 北宇和郡鬼北町大字父野川上 |

この地図は、国土地理院長の承認を得て、同院発行の電子地形図25000及び電子地形図20万を複製したものである。(承認番号 平29情複、第1353号)

土砂災害警戒区域等の指定の公示に係る図書(その2)



図中の数字は横断測線番号を示す

0 25 50 100
m

| | | | | | | | |
|---|---|--|---------|---------|---------|------------|--------------|
| 様式-2(急) 土砂災害警戒区域・土砂災害特別警戒区域 区域図(その1) | 土砂災害防止法施行令第二条の基準に該当する区域 | | N | 自然現象の種類 | 急傾斜地の崩壊 | 箇所番号 | 485-II-73(1) |
| | 土砂災害防止法施行令第三条の基準に該当する区域 | | | 縮尺 | 告示番号 | 愛媛県告示第340号 | 箇所名 |
| | 土砂等の(移動)高さが1m以下の場合、土砂等の移動による力が100kN/mを超える区域 | | 1:2,500 | | 告示年月日 | 令和3年3月23日 | 所在地 |
| | 土砂等の堆積の高さが3mを超える区域 | | | それ以外の区域 | | | |