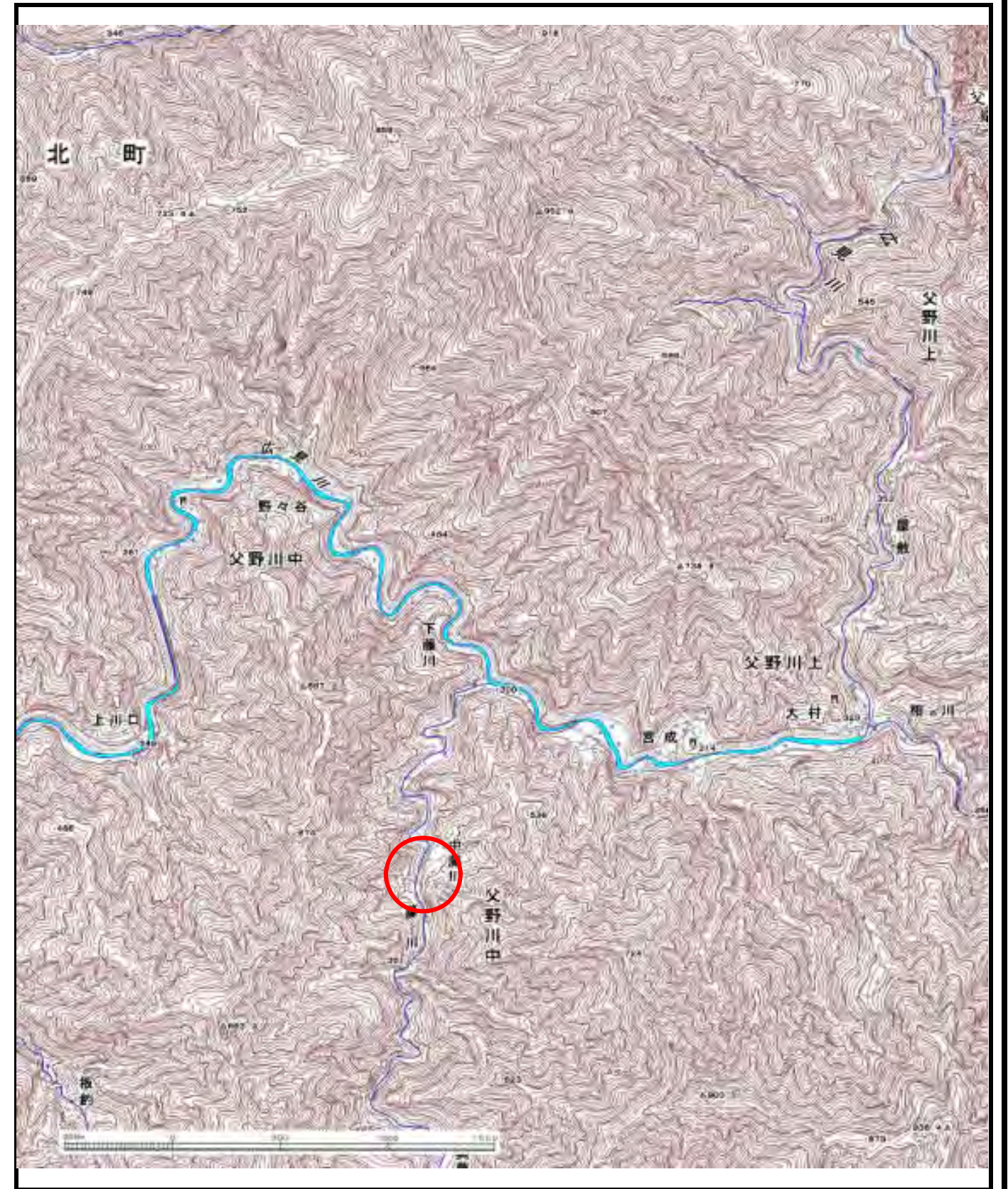
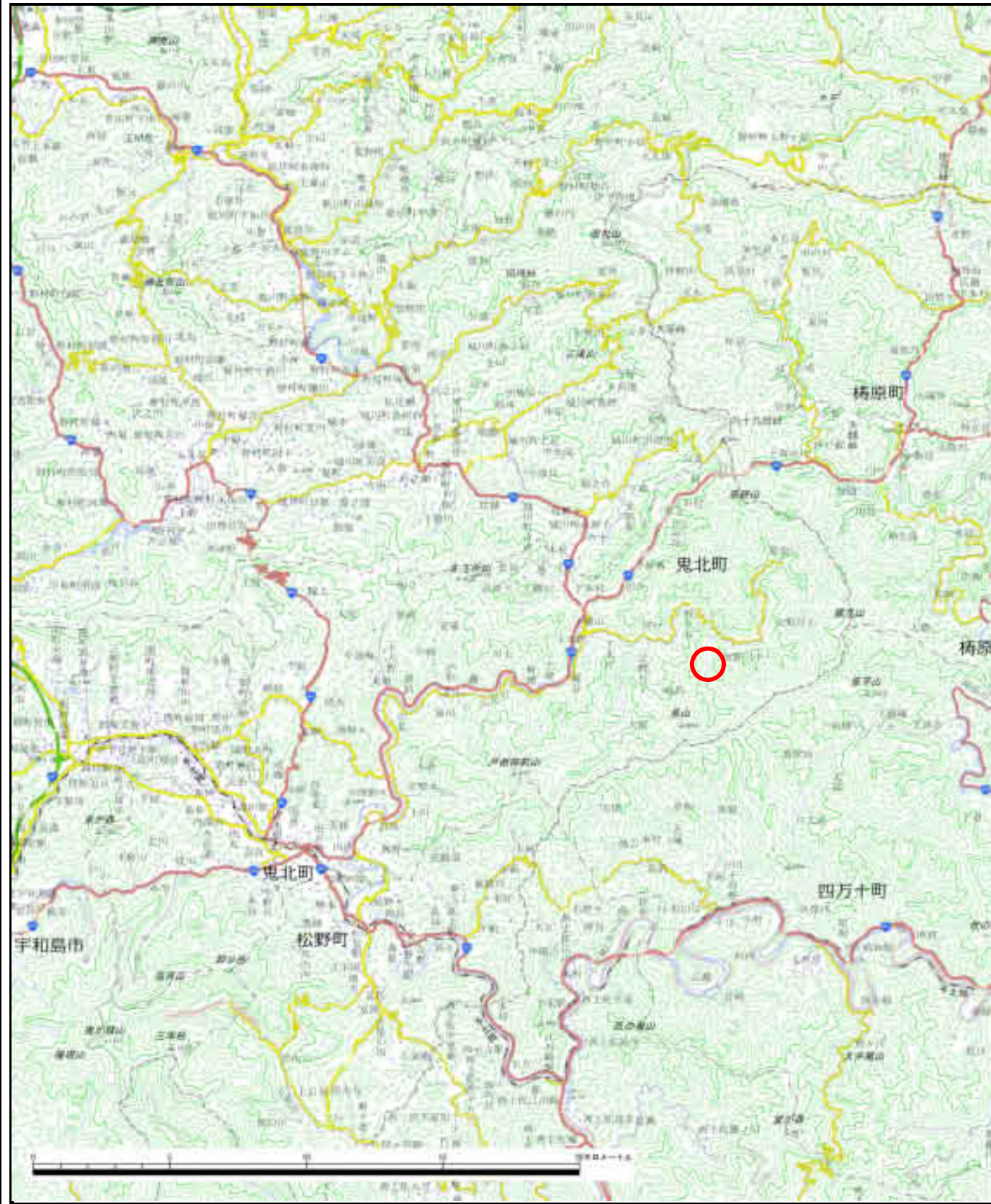


土砂災害警戒区域等の指定の公示に係る図書（その1）

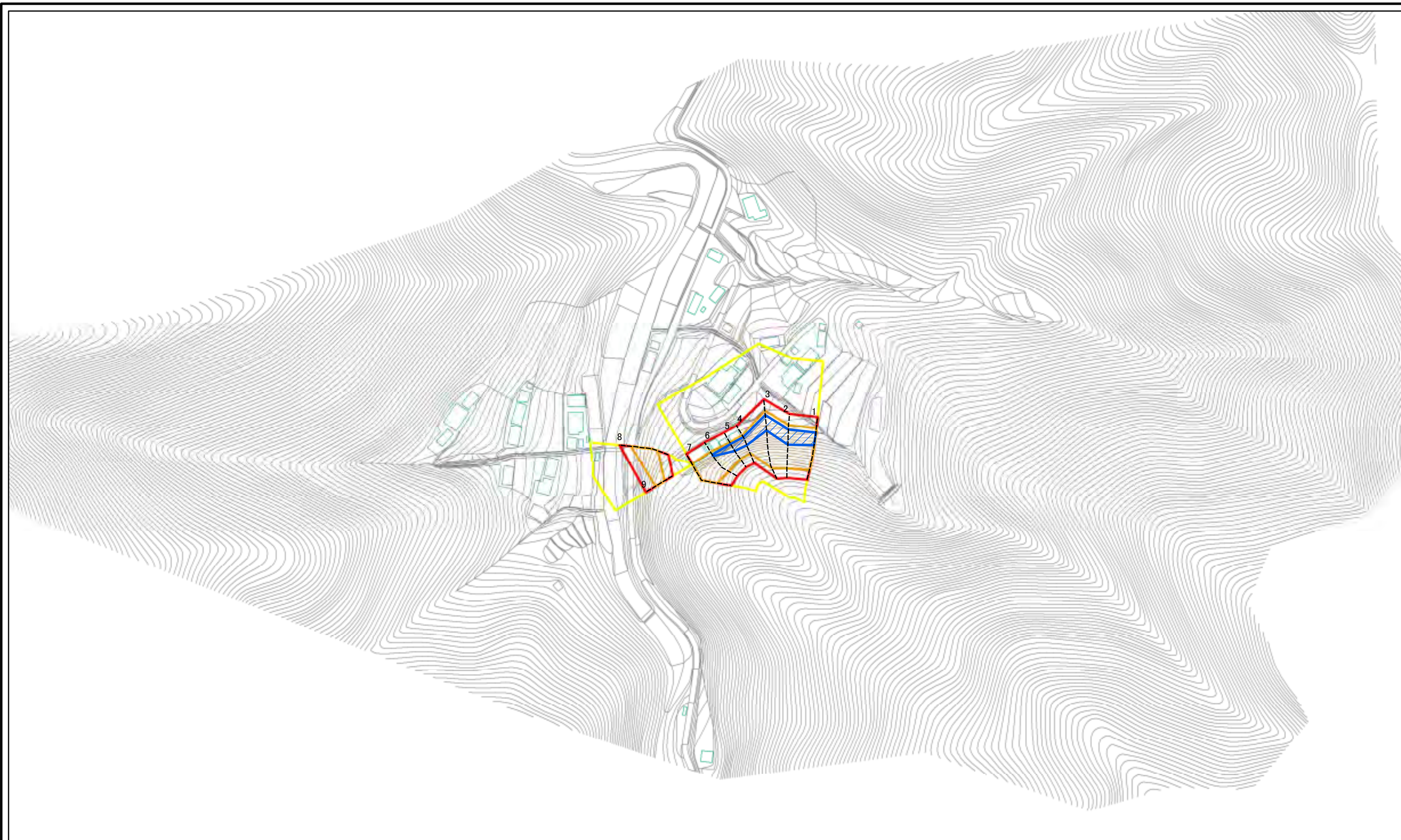


様式-1（急）
土砂災害警戒区域・土砂災害特別警戒区域 位置図

自然現象の種類	急傾斜地の崩壊
溪流番号	485-II-68(1)
箇所名	父野川中6-7
所在地	北宇和郡鬼北町大字父野川中

この地図は、国土地理院長の承認を得て、同院発行の数値地図200000（地図画像）及び数値地図25000（地図画像）を複製したものである。（認証番号 平27情複 第1440号）

土砂災害警戒区域等の指定の公示に係る図書(その2)



0 25 50 100
m

図中の数字は横断測線番号を示す

様式-2(急)
土砂災害警戒区域・土砂災害特別警戒区域
区域図(その1)

土砂災害防止法施行令第二条の基準に該当する区域	
土砂災害防止法施行令第三条の基準に該当する区域	
それ以外の区域	

	縮尺
	1:2,500

自然現象の種類	急傾斜地の崩壊	箇所番号	485-II-68(1)
告示番号	愛媛県告示第177号	箇所名	父野川中6-7
告示年月日	令和2年2月28日	所在地	北宇和郡鬼北町大字父野川中