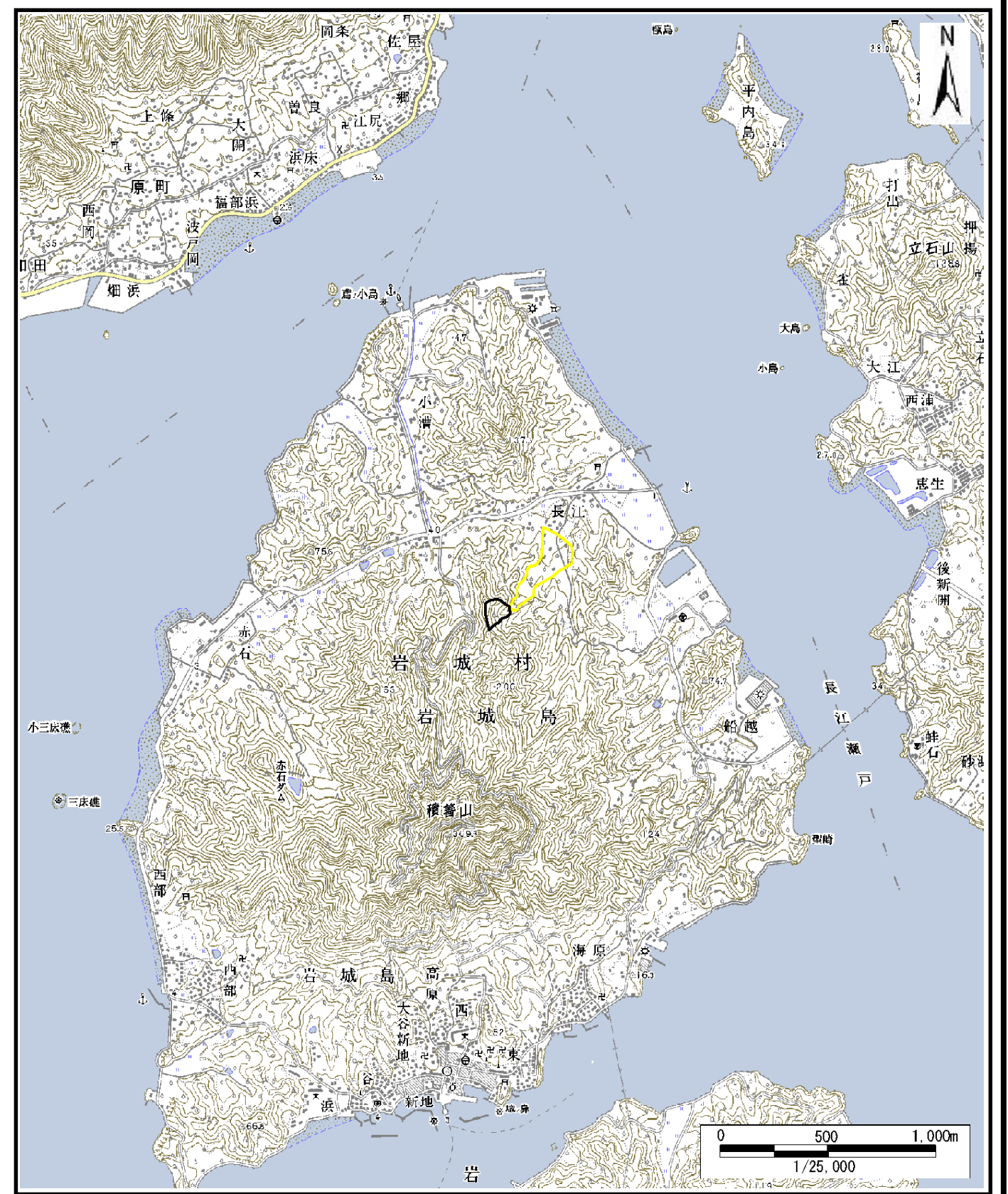


土砂災害警戒区域等の指定の公示に係る図書（その1）

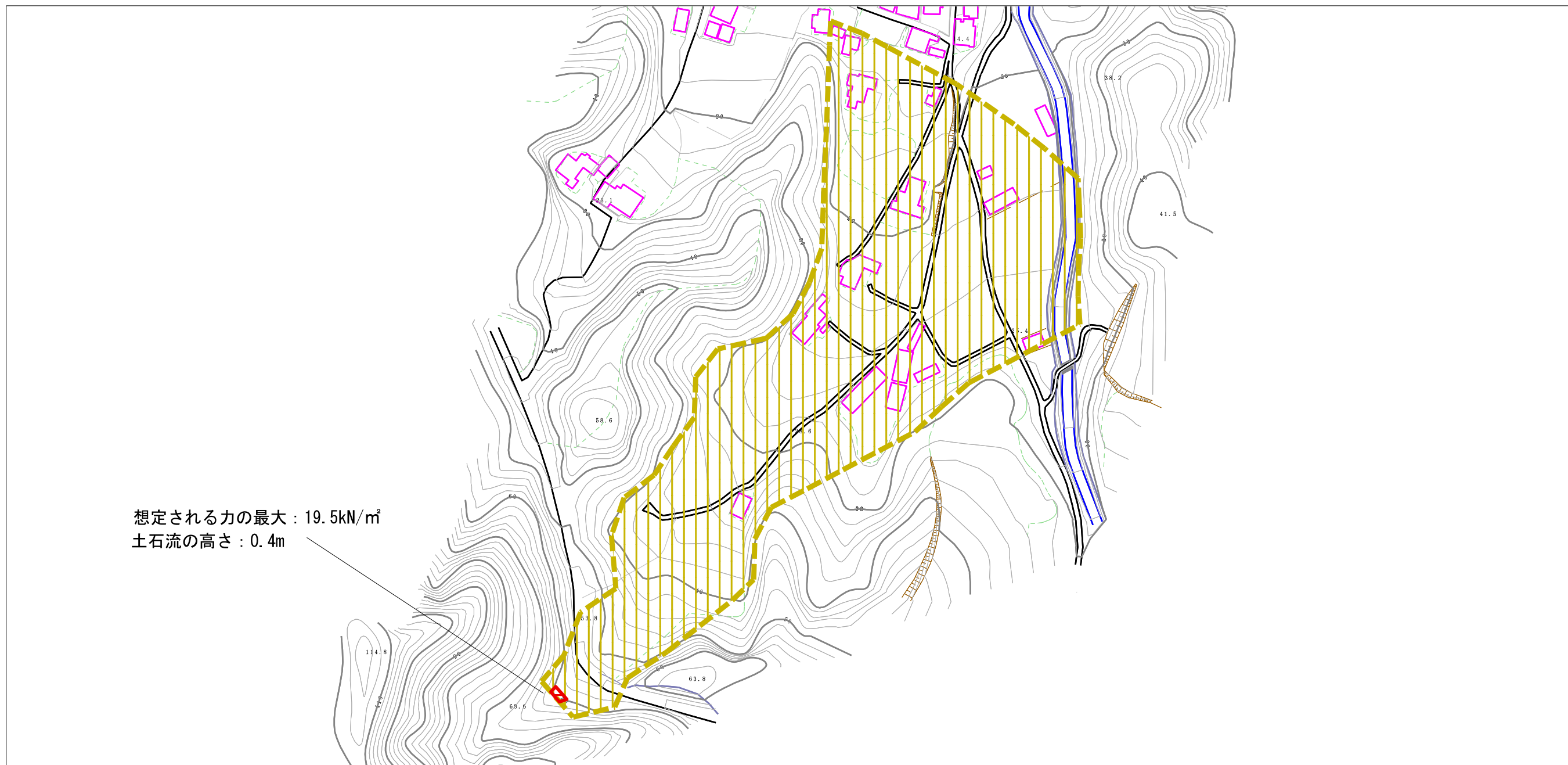


<p>様式-1 (土) 土砂災害警戒区域・土砂災害特別警戒区域 位置図</p>

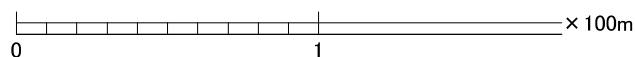
自然現象の種類	土石流
溪流番号	352-1456
溪流名	長江川北川
所在地	越智郡上島町岩城

この地図は、国土地理院長の承認を得て、同院発行の数値地図20000（地図画像）及び数値地図25000（地図画像）を複製したものである。（承認番号 平26四複、第36号）

土砂災害警戒区域等の指定の公示に係る図書（その2）



想定される力の最大 : 19.5kN/m²
 土石流の高さ : 0.4m



様式-2(土)

土砂災害警戒区域・土砂災害特別警戒区域
 区域図

土砂災害防止法施行令第二条の基準に該当する区域



自然現象
 の種類

土石流

溪流番号

352-1456

土石流の高さが1mを超える場合、土石等の
 移動による力が90kN/m²を超える区域



縮尺

告示番号

愛媛県告示第248号

溪流名

長江川北川

土石流の高さが1mを超える場合、土石等の
 移動による力が90kN/m²以下の区域



1:2,500

告示年月日

平成27年3月10日

所在地

越智郡上島町岩城

それ以外の区域

