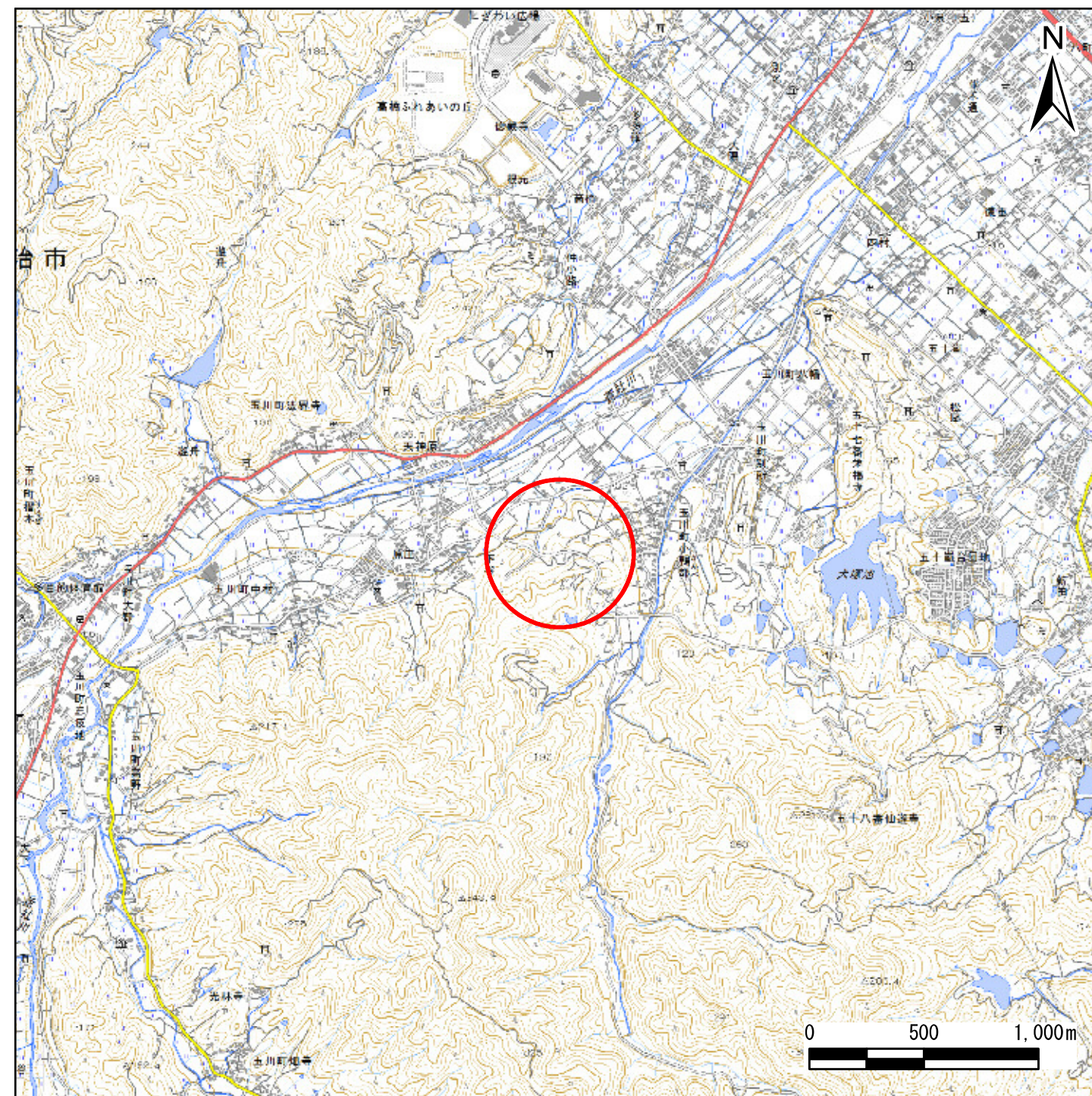


土砂災害警戒区域等の指定の公示に係る図書（その1）



(1/200,000)

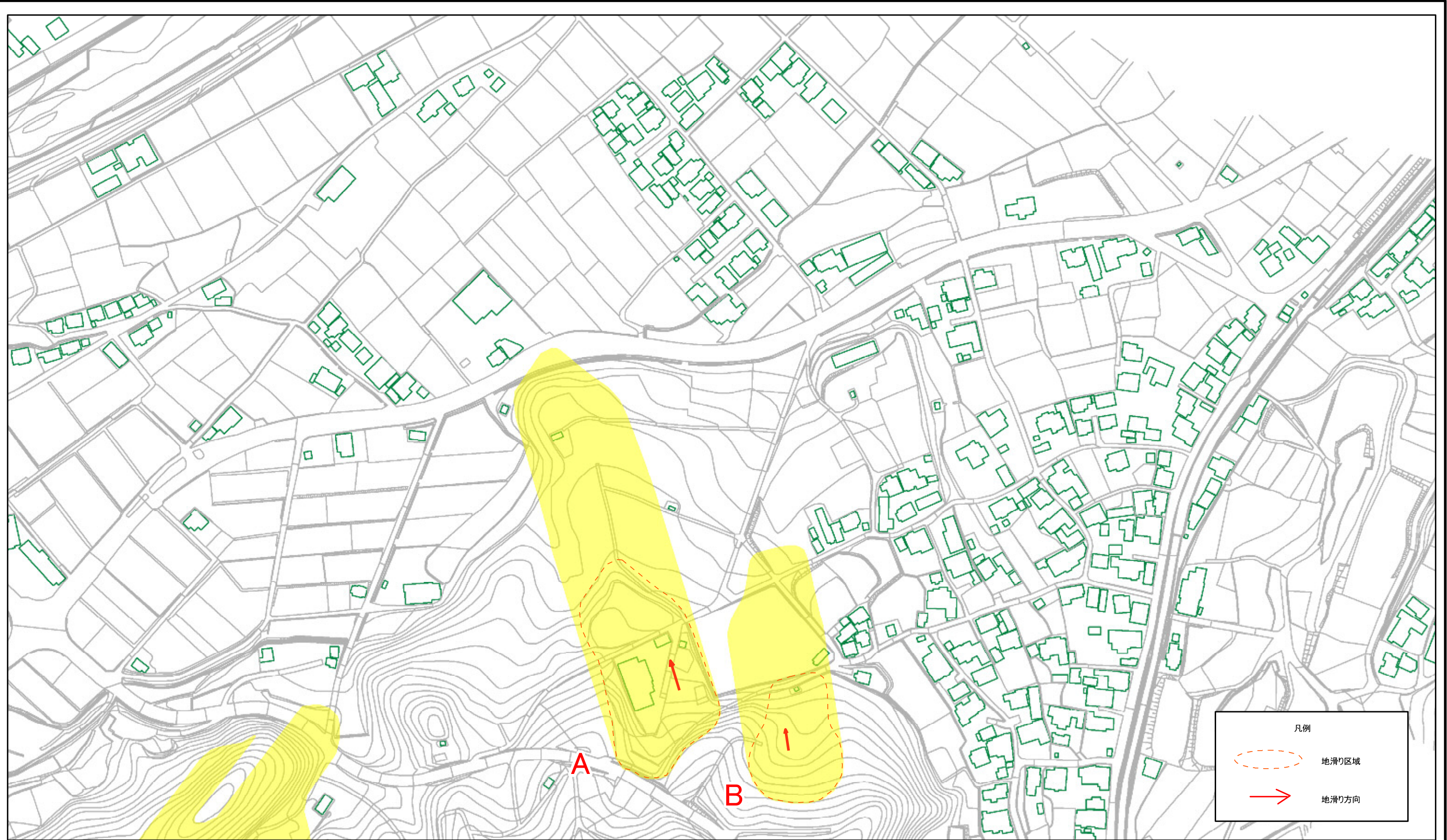


(1/25,000)

様式-1(地)
土砂災害警戒区域・土砂災害特別警戒区域 位置図

自然現象の種類	地滑り
箇所番号	342-NK-97
箇所名	小鴨部
地滑り区域名	A,B,C,D,E
所在地	今治市玉川町小鴨部・玉川町中村

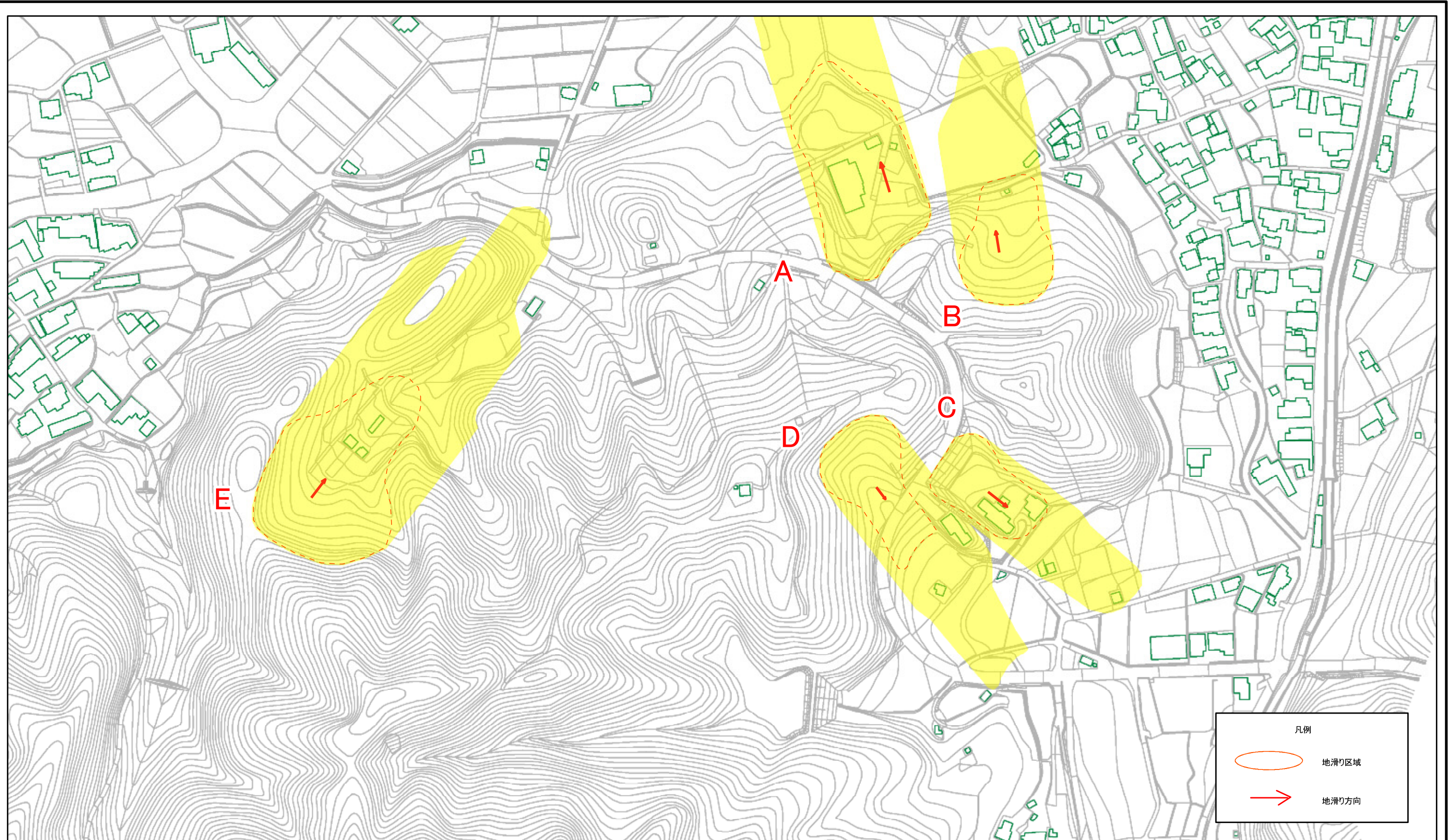
土砂災害警戒区域等の指定の公示に係る図書(その2)



0 25 50 100 150 200 m

様式-2(地) 土砂災害警戒区域・土砂災害特別警戒区域 区域図	土砂災害防止法施行令第二条の基準に該当する区域(土砂災害警戒区域)		N 縮尺 1:2,500	自然現象の種類 地滑り	箇所番号 342-NK-97	箇所名 小鴨部	
	土砂災害防止法施行令第三条の基準に該当する区域(土砂災害特別警戒区域)			告示番号 愛媛県告示第286号	地滑り区域名 A,B,C,D,E	告示年月日 令和3年3月16日	所在地 今治市玉川町小鴨部・玉川町中村

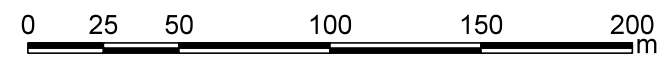
土砂災害警戒区域等の指定の公示に係る図書(その2)



凡例

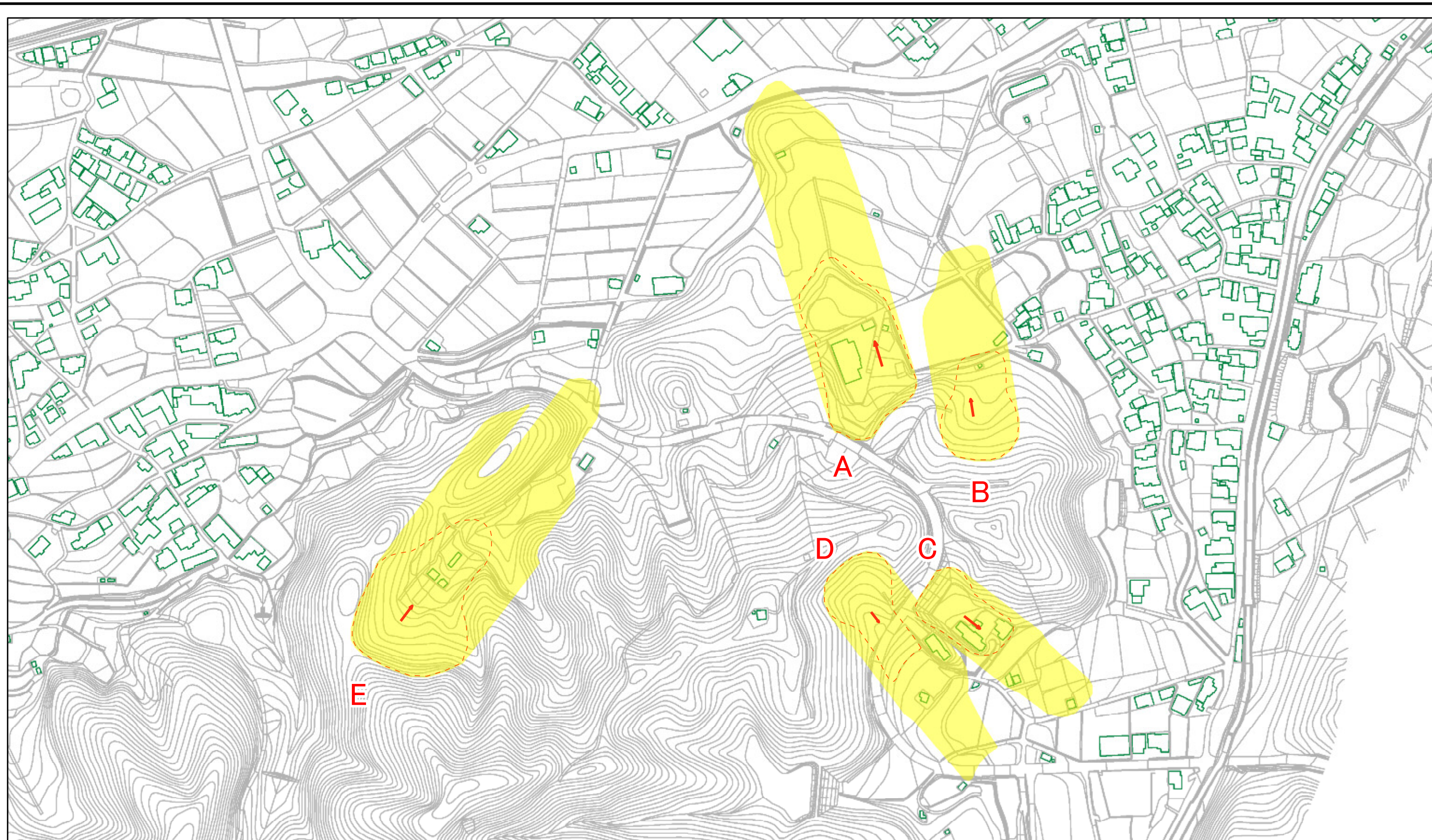
○ 地滑り区域

→ 地滑り方向



様式-2(地) 土砂災害警戒区域・土砂災害特別警戒区域 区域図	土砂災害防止法施行令第二条の基準に該当する区域(土砂災害警戒区域)		N 縮尺 1:2,500	自然現象の種類 地滑り	箇所番号 342-NK-97	箇所名 小鴨部
	土砂災害防止法施行令第三条の基準に該当する区域(土砂災害特別警戒区域)			告示番号 愛媛県告示第286号	地滑り区域名 A,B,C,D,E	所在地 今治市玉川町小鴨部・玉川町中村
				告示年月日 令和3年3月16日		

参考資料(全体図)



0 25 50 100 150 200
m

参考資料(全体図)	土砂災害防止法施行令第二条の基準に該当する区域(土砂災害警戒区域)		N 縮尺 1:3,000	自然現象の種類	地滑り	箇所番号	342-NK-97	箇所名	小鴨部
	土砂災害防止法施行令第三条の基準に該当する区域(土砂災害特別警戒区域)			告示番号	愛媛県告示第286号	地滑り区域名	A,B,C,D,E		
				告示年月日	令和3年3月16日	所在地	今治市玉川町小鴨部・玉川町中村		