

土砂災害警戒区域等の指定の公示に係る図書（その1）



(1/200,000)



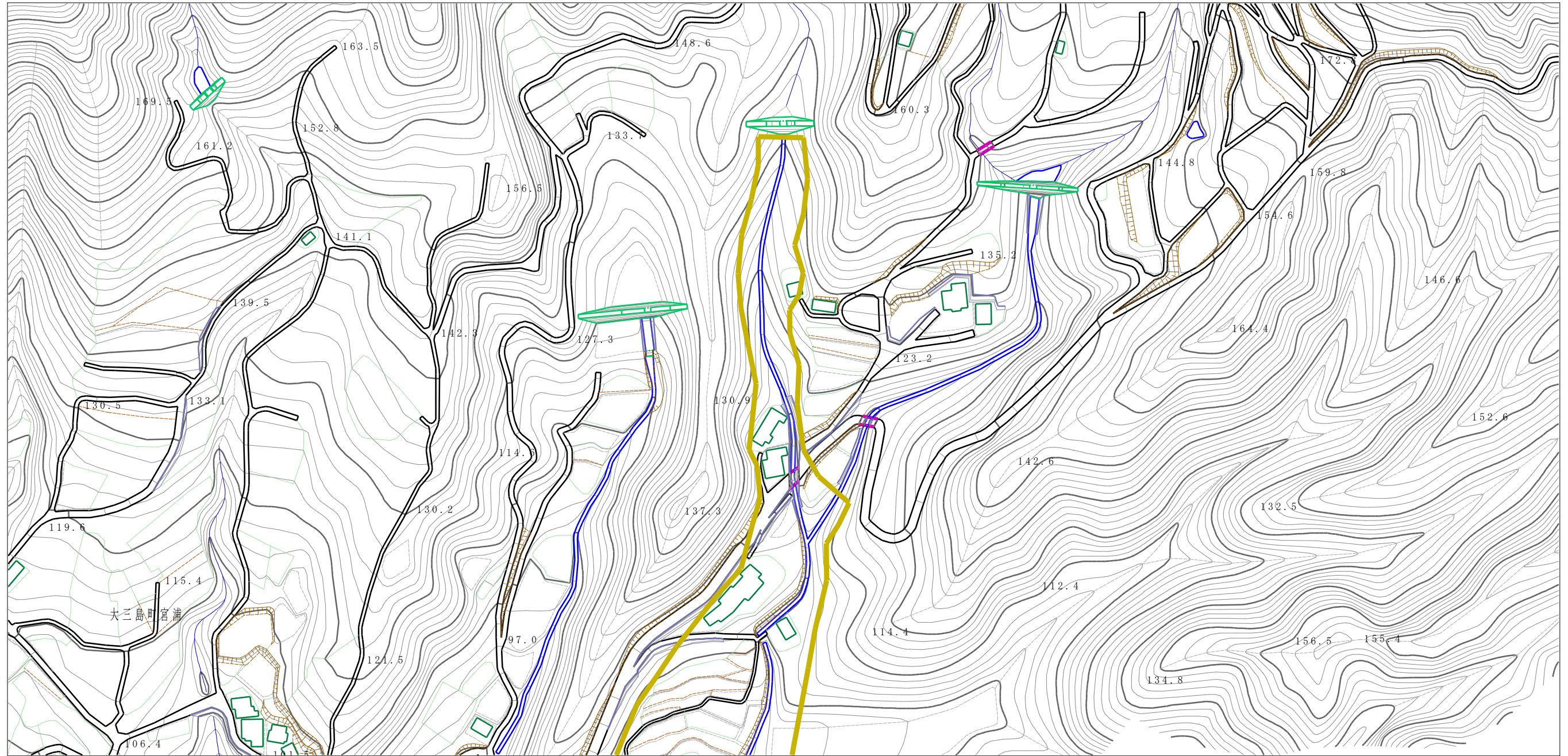
(1/25,000)

様式-1 (土)
土砂災害警戒区域・土砂災害特別警戒区域 位置図

自然現象の種類	土石流
溪流番号	354-2258
溪流名	市伊谷川
所在地	今治市大三島町深山

この地図は、国土地理院長の承認を得て、同院発行の電子地形図25000及び電子地形図20万を複製したものである。（承認番号 平29情複、 第1182号）

土砂災害警戒区域等の指定の公示に係る図書（その2）



0 1 × 100m

様式-2 (土)

土砂災害警戒区域・土砂災害特別警戒区域
区域図

土砂災害防止法施行令第二条の基準に該当する区域



土砂災害防止法施行令第三条の基準に該当する区域



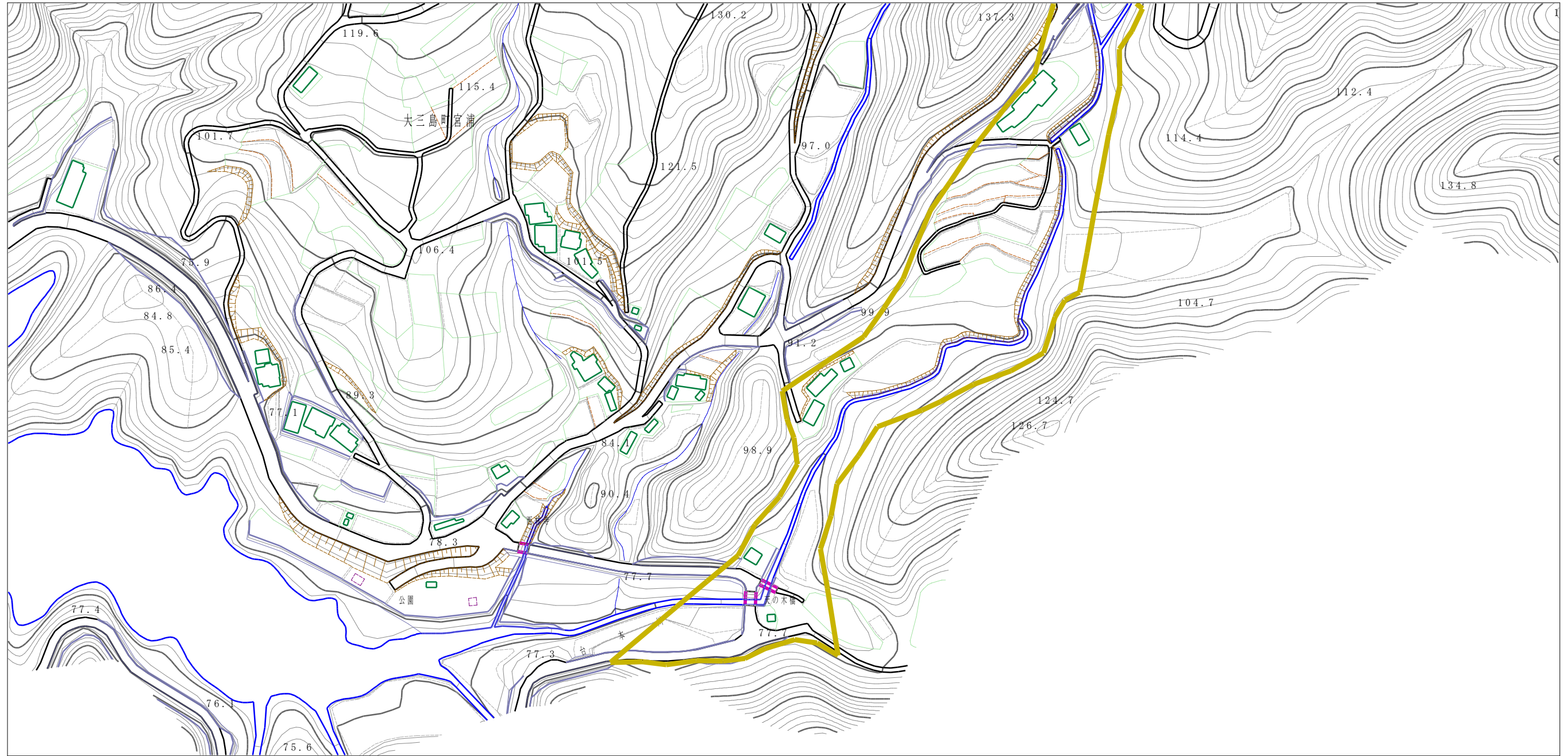
その他の区域



縮尺
1:2,500

自然現象の種類	土石流	溪流番号	354-2258
告示番号	愛媛県告示第379号	溪流名	市伊谷川
告示年月日	令和3年3月26日	所在地	今治市大三島町深山

土砂災害警戒区域等の指定の公示に係る図書（その2）



0 1 × 100m

様式-2 (土) 土砂災害警戒区域・土砂災害特別警戒区域 区域図	土砂災害防止法施行令第二条の基準に該当する区域		自然現象 の種類 土石流	溪流番号	354-2258	
	土砂災害防止法施行令第三条の基準に該当する区域			縮尺 1:2,500	告示番号	愛媛県告示第379号
	土石流の高さが1mを超える場合、土石等の移動による力が50kN/m ² を超える区域				告示年月日	令和3年3月26日
	土石流の高さが1mを超える場合、土石等の移動による力が50kN/m ² 以下の区域				所在地	今治市大三島町深山
その他の区域						