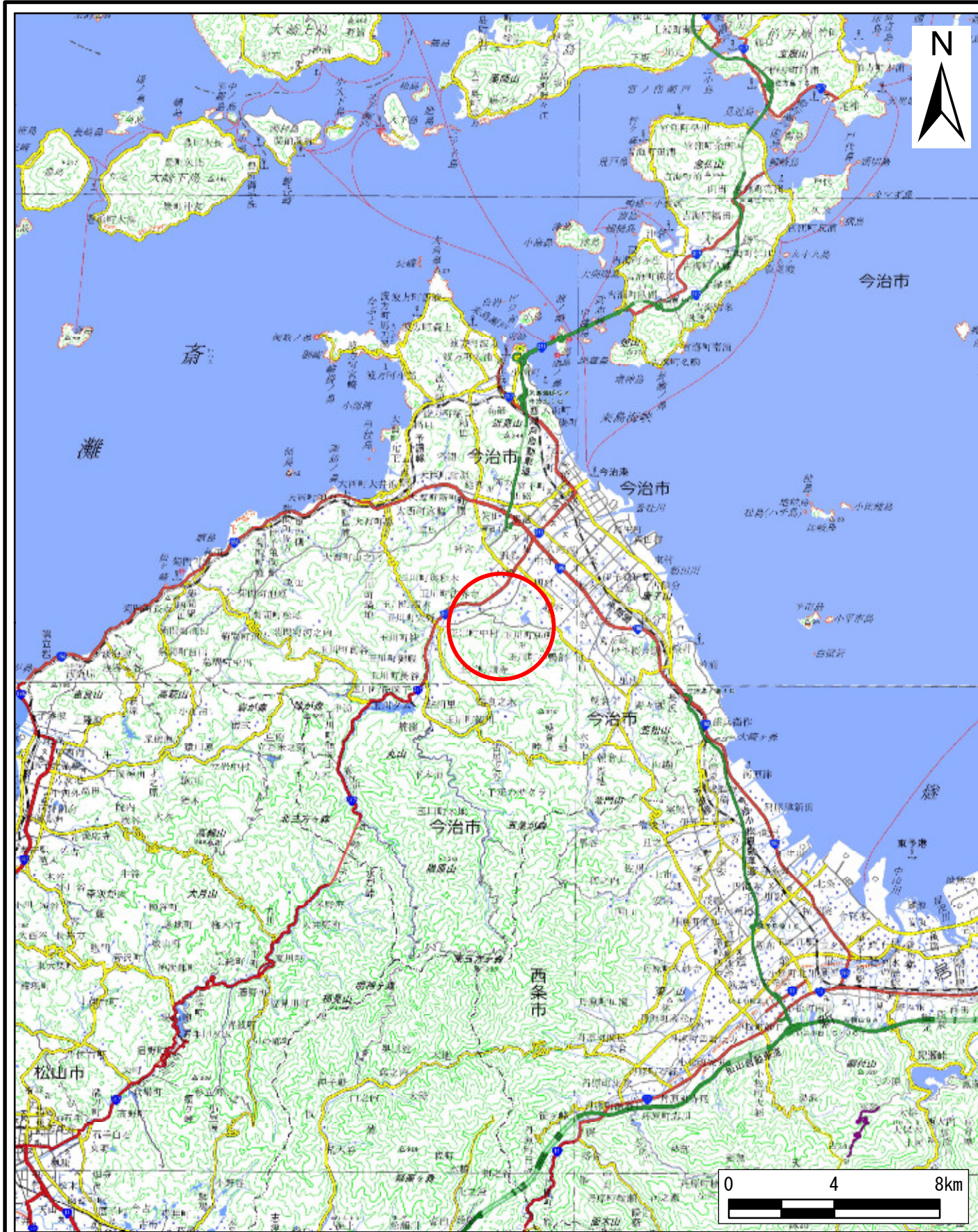
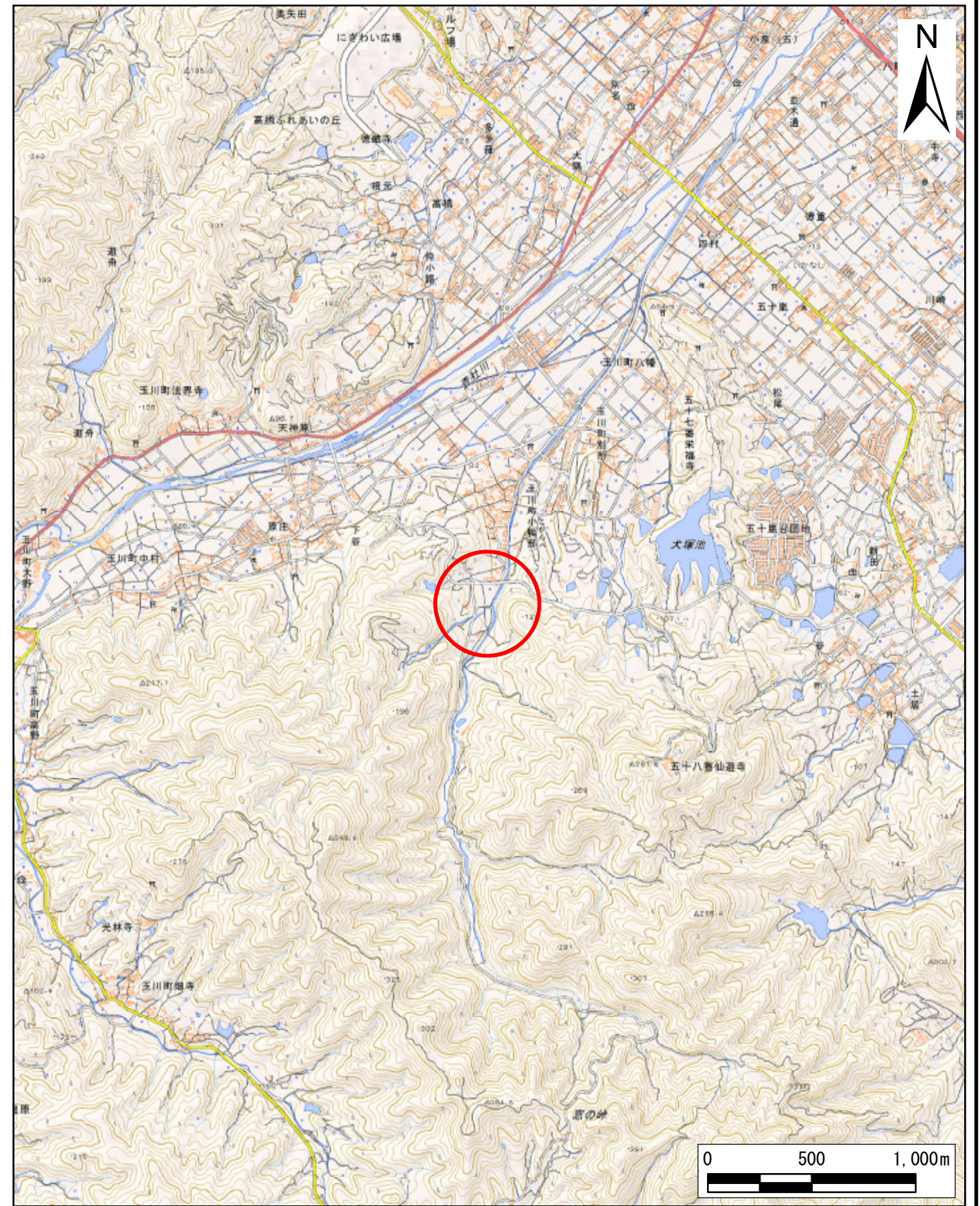


土砂災害警戒区域等の指定の公示に係る図書（その1）



(1/200,000)

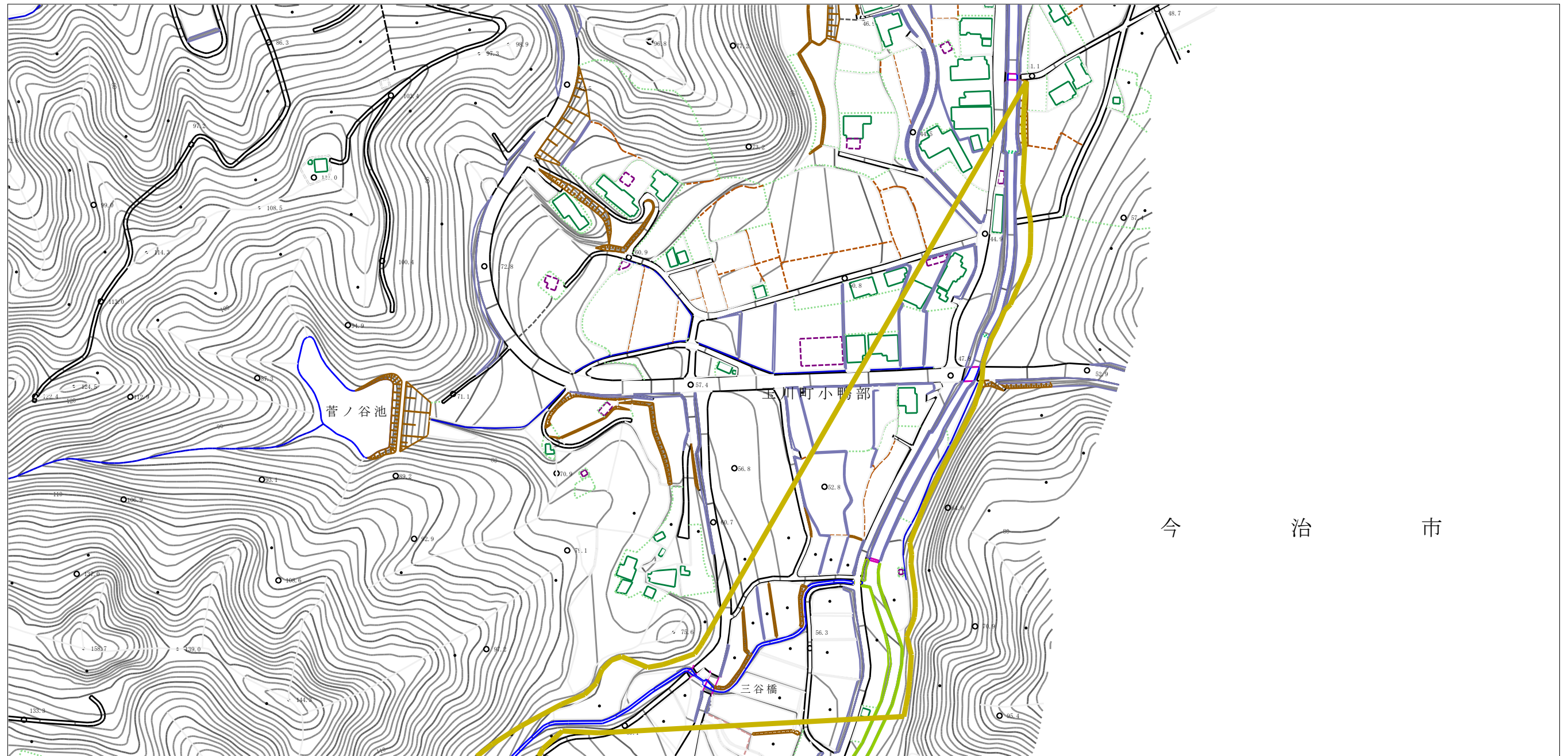


(1/25,000)

様式-1(土)
土砂災害警戒区域・土砂災害特別警戒区域
位置図

自然現象の種類	土石流
箇所番号	342-1079
箇所名	三谷川
所在地	今治市玉川町小鴨部

土砂災害警戒区域等の指定の公示に係る図書（その2）



今 治 市

0 1 × 100m

様式-2 (土)

土砂災害警戒区域・土砂災害特別警戒区域
区域図

土砂災害防止法施行令第2条の基準に該当する区域



土砂災害防止
法施行令第3
条の基準に該
当する区域

土石流の高さが1mを超える場合、土石等の
移動による力が50kN/m²を超える区域



土石流の高さが1mを超える場合、土石等の
移動による力が50kN/m²以下の区域



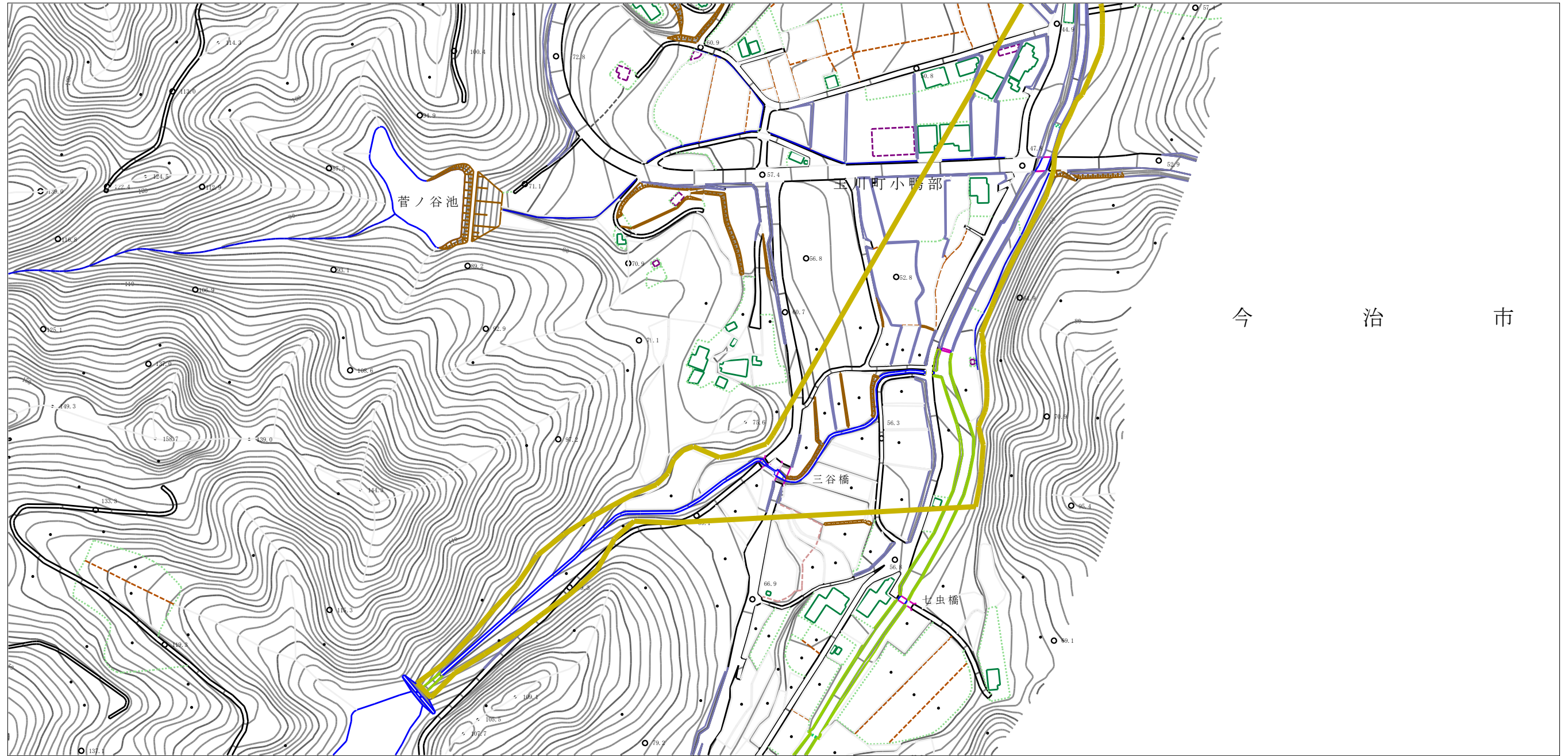
それ以外の区域



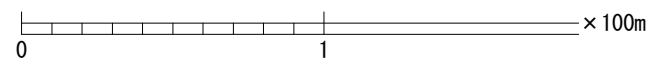
縮尺
1:2,500

自然現象 の種類	土石流	溪流番号	342-1079
告示番号	愛媛県告示第286号	溪流名	三谷川
告示年月日	令和3年3月16日	所在地	今治市玉川町小鴨部

土砂災害警戒区域等の指定の公示に係る図書（その2）



今 治 市



様式-2 (土) 土砂災害警戒区域・土砂災害特別警戒区域 区域図	土砂災害防止法施行令第二条の基準に該当する区域		N 縮尺 1:2,500	自然現象の種類	土石流	溪流番号	342-1079
	土砂災害防止法施行令第三条の基準に該当する区域			告示番号	愛媛県告示第286号	溪流名	三谷川
	それ以外の区域			告示年月日	令和3年3月16日	所在地	今治市玉川町小鴨部