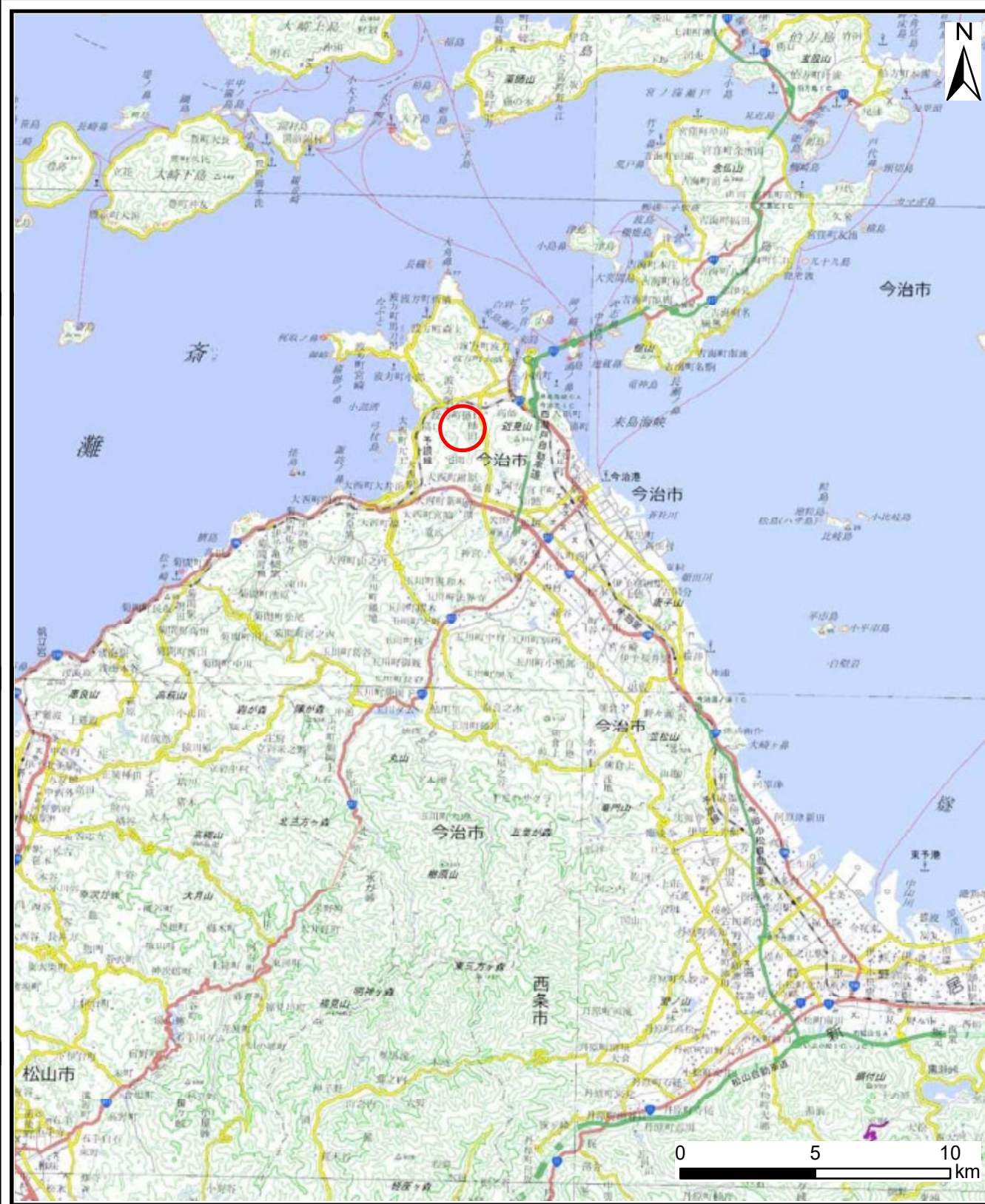


土砂災害警戒区域等の指定の公示に係る図書（その1）



(1/200,000)



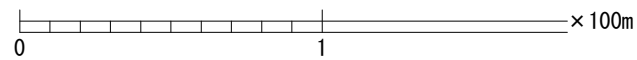
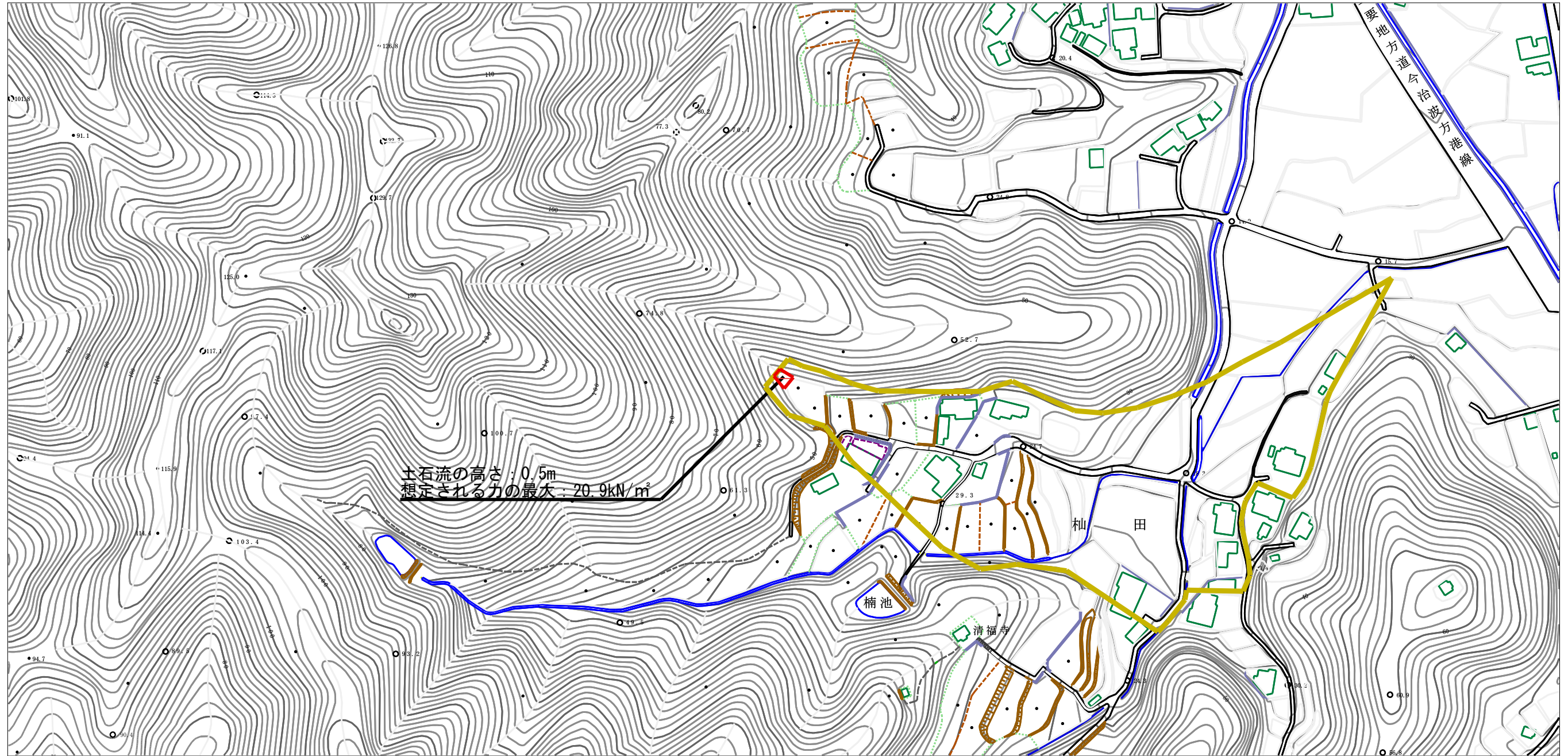
(1/25,000)

様式-1(土)
土砂災害警戒区域・土砂災害特別警戒区域 位置図

自然現象の種類	土石流
溪流番号	202-2016-2
溪流名	西谷上川
所在地	今治市杣田

この地図は、国土地理院長の承認を得て、同院発行の電子地形図25000及び電子地形図20万を複製したものである。（認証番号 平29情複、第1182号）

土石災害警戒区域等の指定の公示に係る図書（その2）



様式-2 (土) 土石災害警戒区域・土石災害特別警戒区域 区域図	土石災害防止法施行令第二条の基準に該当する区域		N 縮尺 1:2,500	自然現象の種類 土石流	溪流番号 202-2016-2
	土石災害防止法施行令第三条の基準に該当する区域			告示番号 愛媛県告示第289号	溪流名 西谷上川
	土石流の高さが1mを超える場合、土石等の移動による力が50kN/m ² を超える区域			告示年月日 令和3年3月16日	所在地 今治市杣田
	土石流の高さが1mを超える場合、土石等の移動による力が50kN/m ² 以下の区域				
	それ以外の区域				