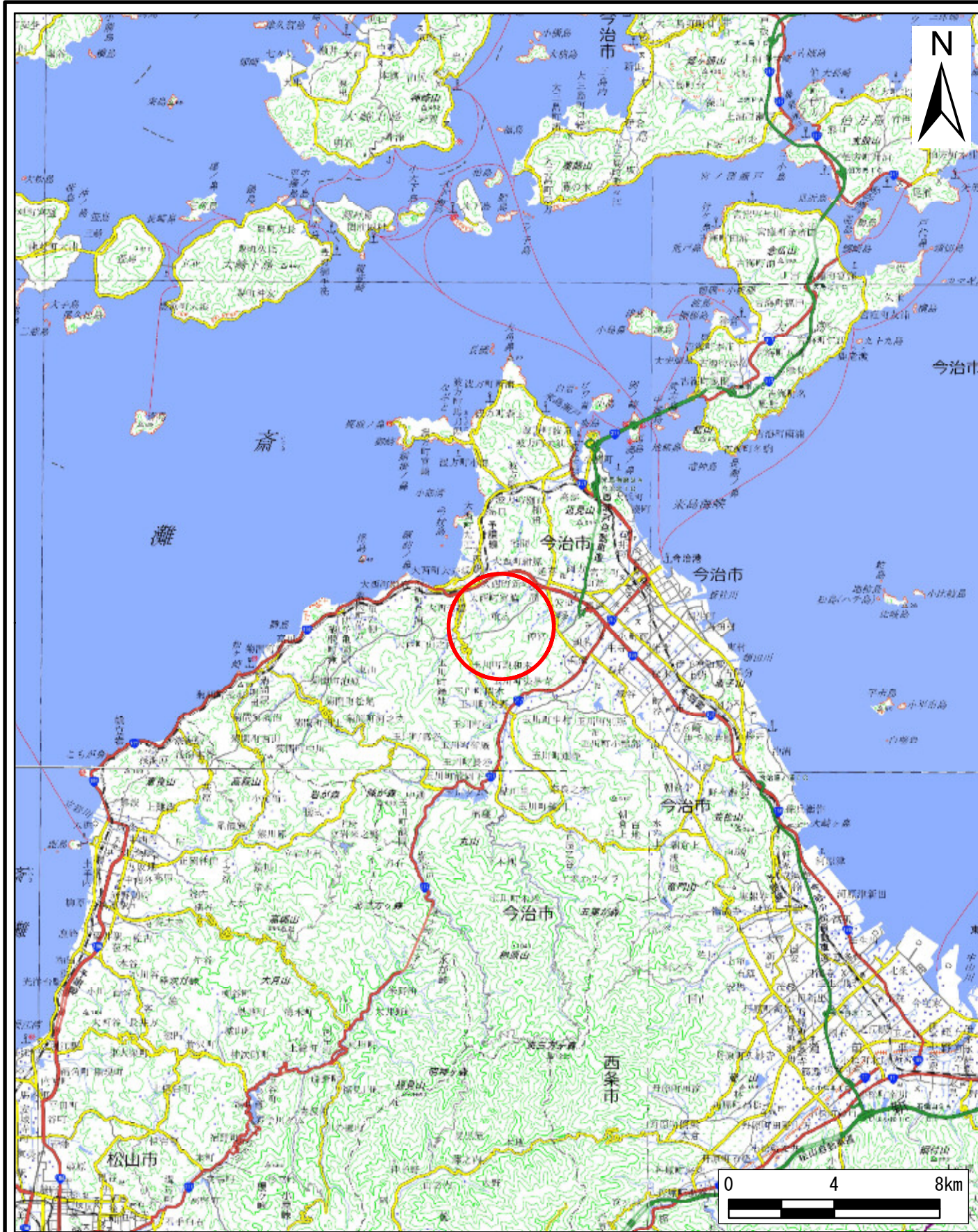
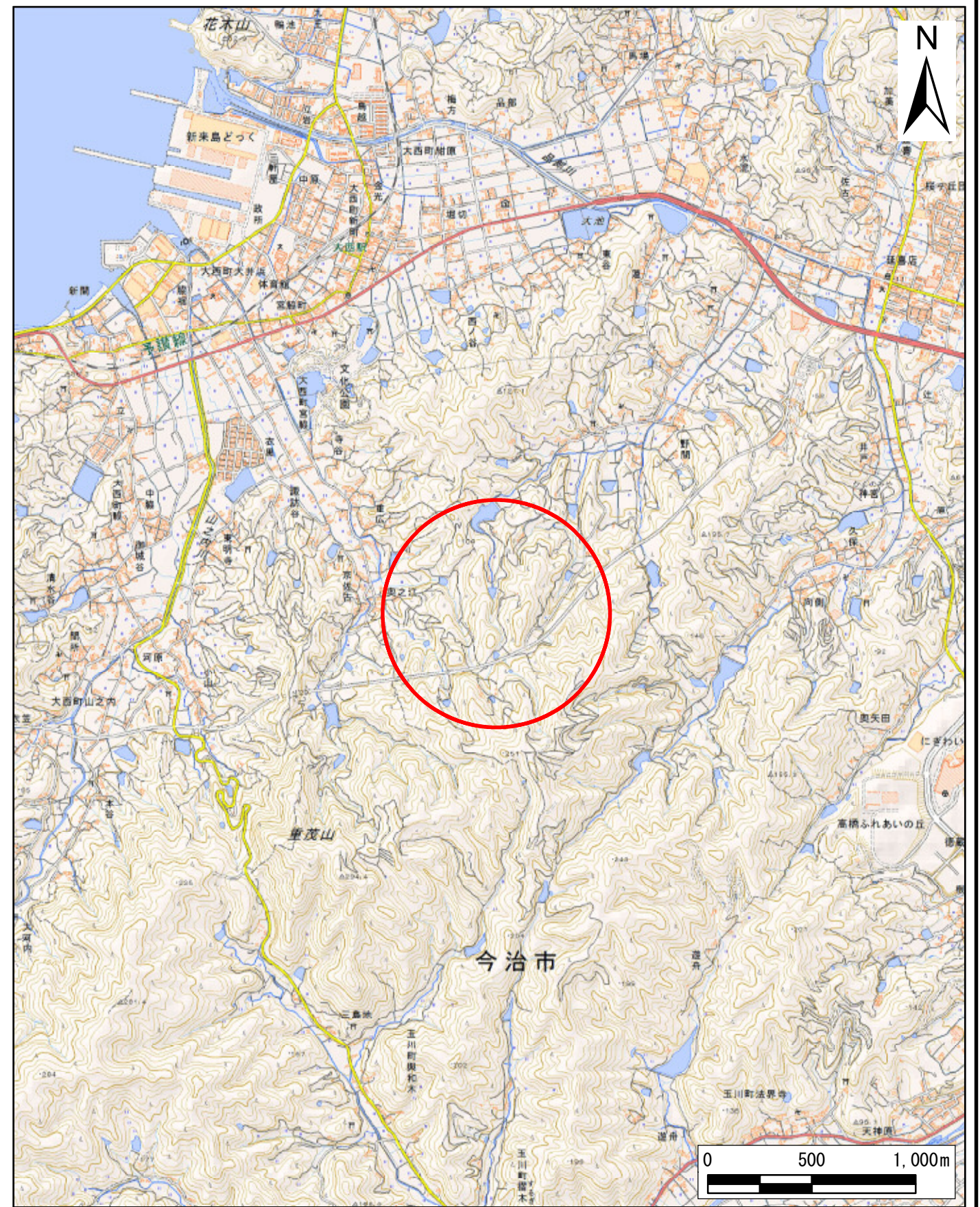


土砂災害警戒区域等の指定の公示に係る図書（その1）



(1/200,000)

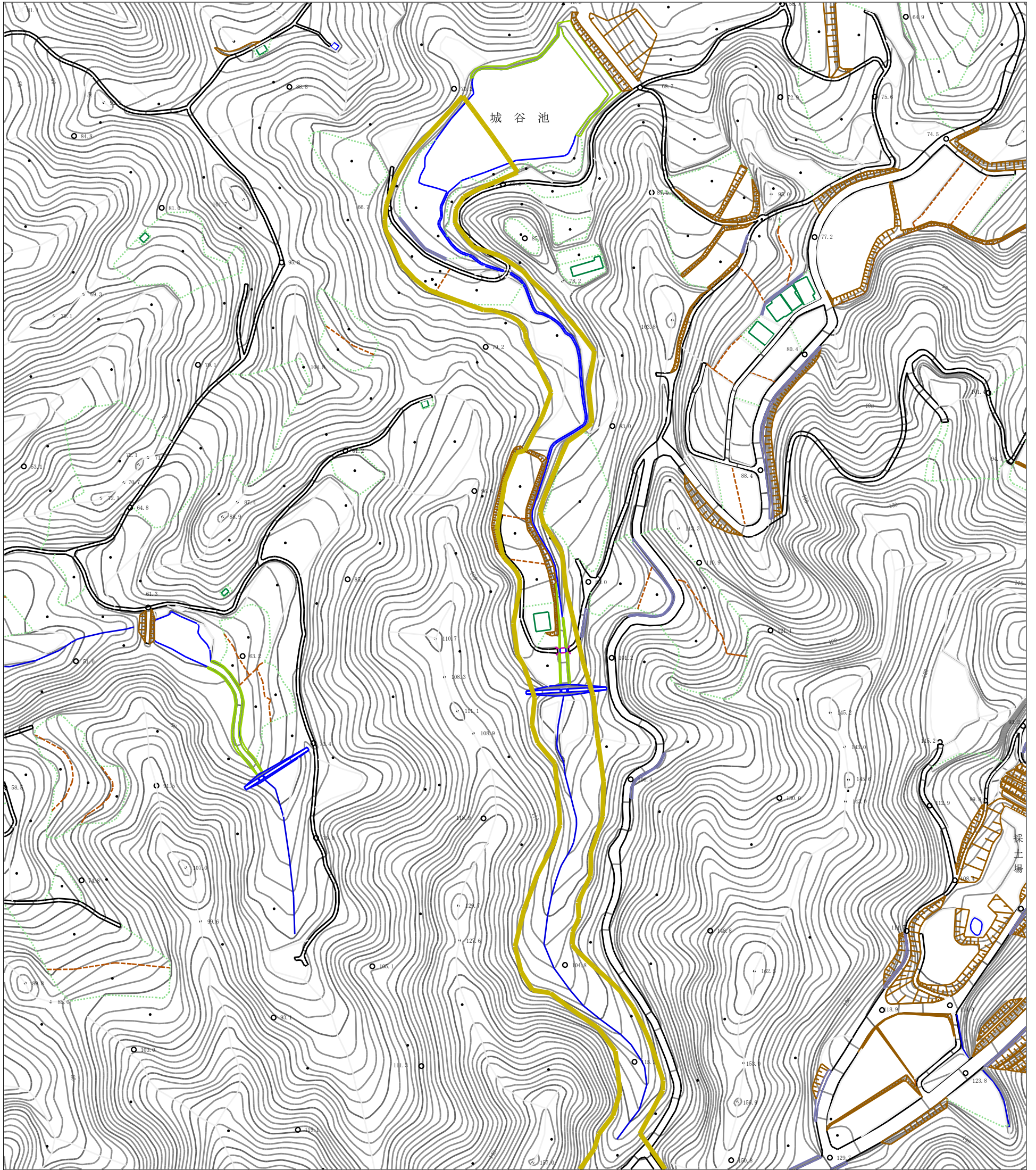


(1/25,000)

様式-1(土)
土砂災害警戒区域・土砂災害特別警戒区域
位置図

自然現象の種類	土石流
箇所番号	202-1031-2
箇所名	宮脇川
所在地	今治市野間

土砂災害警戒区域等の指定の公示に係る図書（その2）

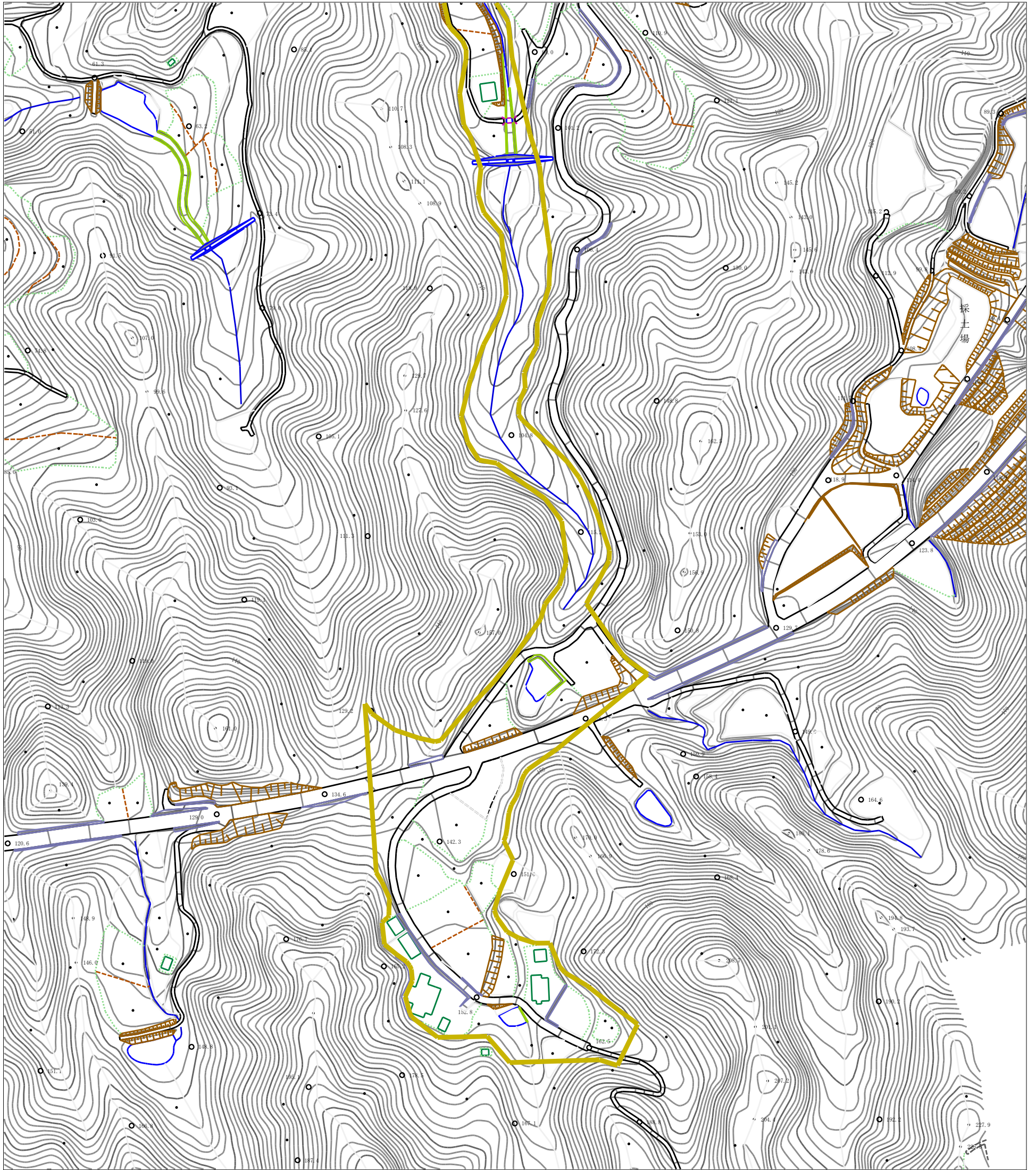


0 1 × 100m

N
縮尺
1:2,500

様式-2 (土) 土砂災害警戒区域・土砂災害特別警戒区域 区域図	土砂災害防止法施行令第二条の基準に該当する区域		自然現象 の種類	土石流	溪流番号	202-1031-2
	土砂災害防止 法施行令第三 条の基準に該 当する区域		告示番号	愛媛県告示第286号	溪流名	宮脇川
	それ以外の区域			告示年月日	令和3年3月16日	所在地

土砂災害警戒区域等の指定の公示に係る図書（その2）



0 1 × 100m

様式-2 (土)

土砂災害警戒区域・土砂災害特別警戒区域
区域図

土砂災害防止法施行令第二条の基準に該当する区域



土砂災害防止法施行令第三条の基準に該当する区域



それ以外の区域



縮尺
1:2,500

自然現象
の種類

土石流

溪流番号

202-1031-2

告示番号

愛媛県告示第286号

溪流名

宮脇川

告示年月日

令和3年3月16日

所在地

今治市野間