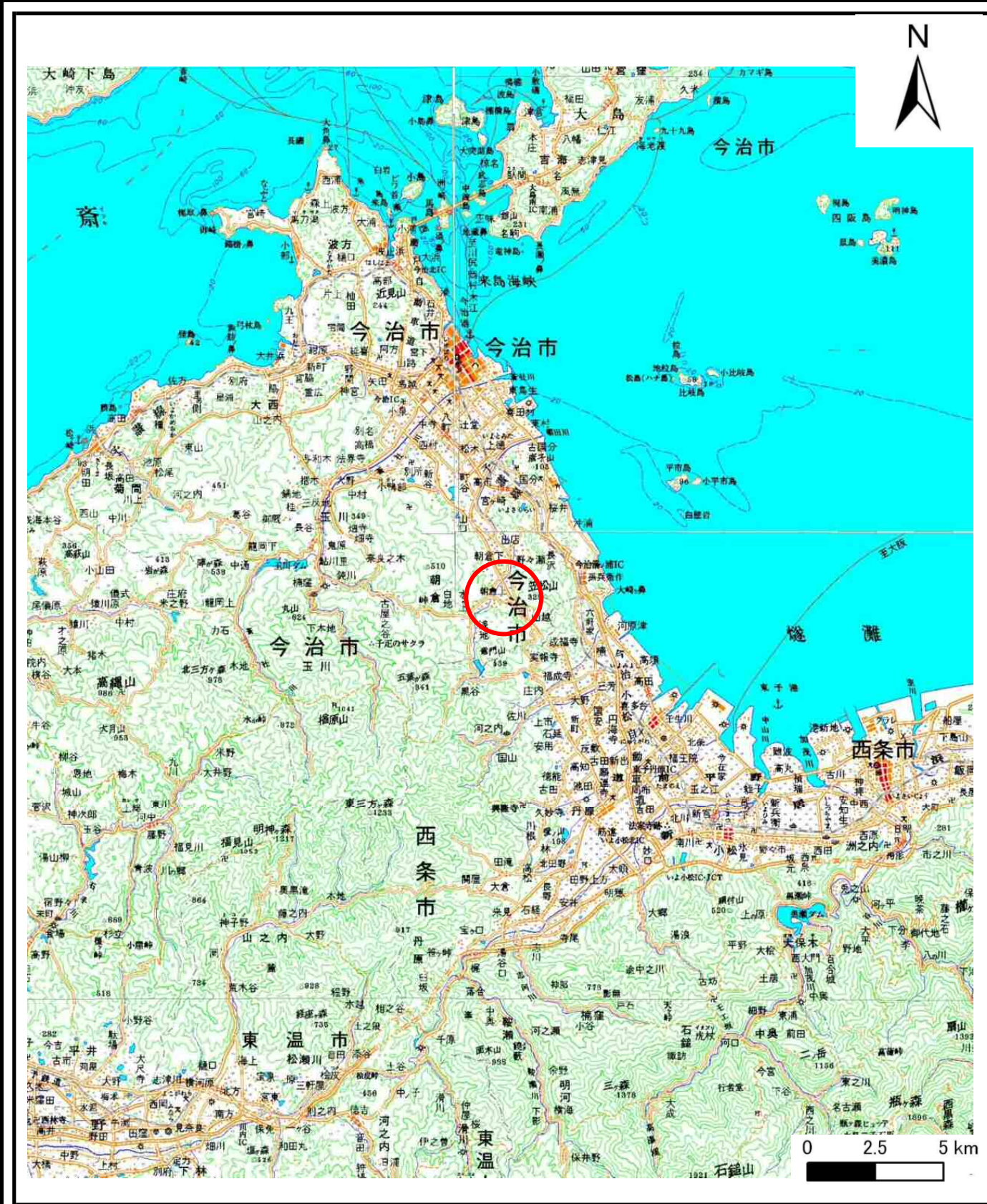
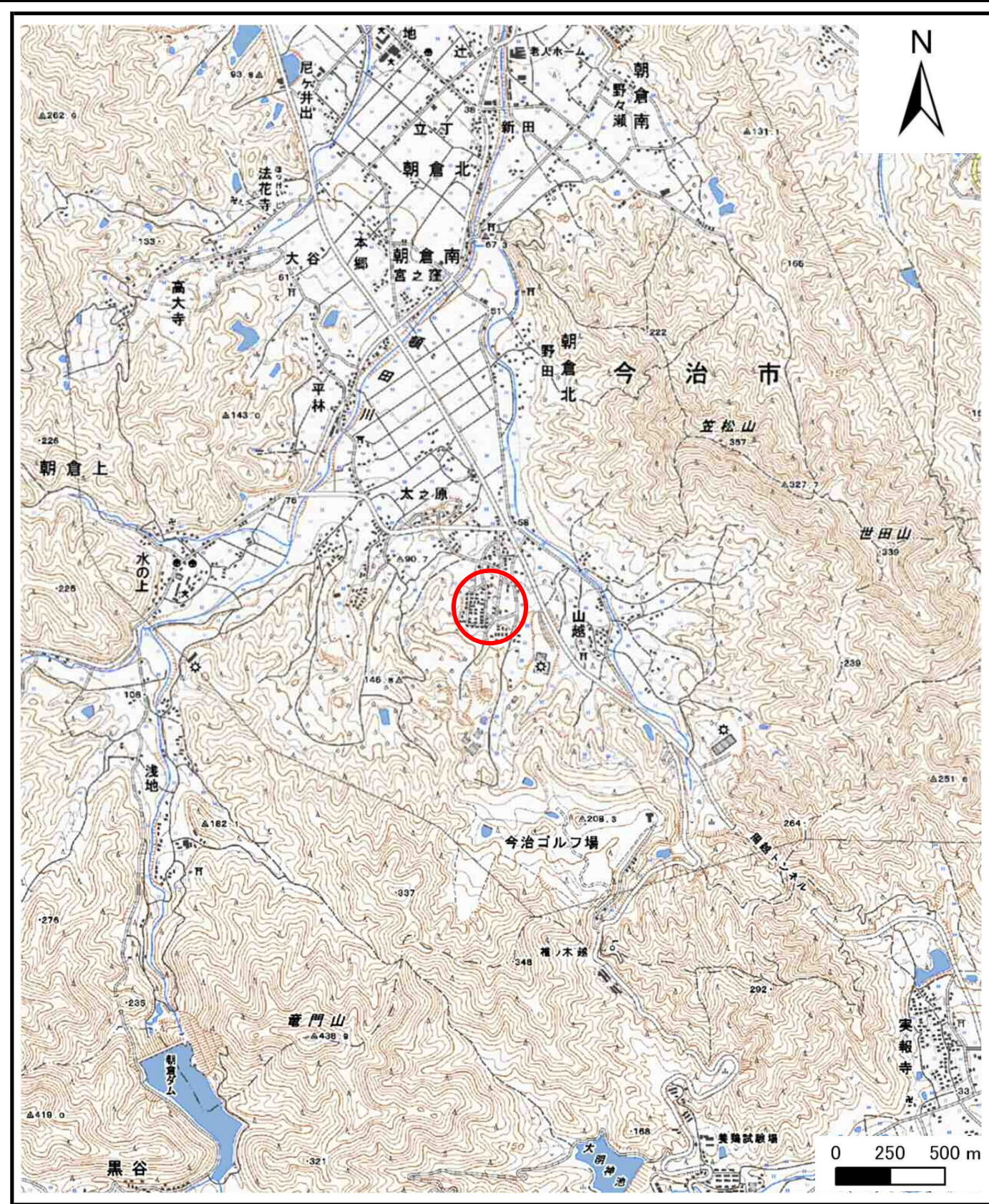


土砂災害警戒区域の指定の公示に係る図書 (その1)



(1/200,000)



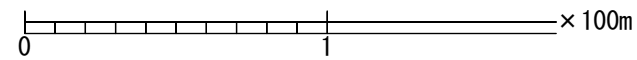
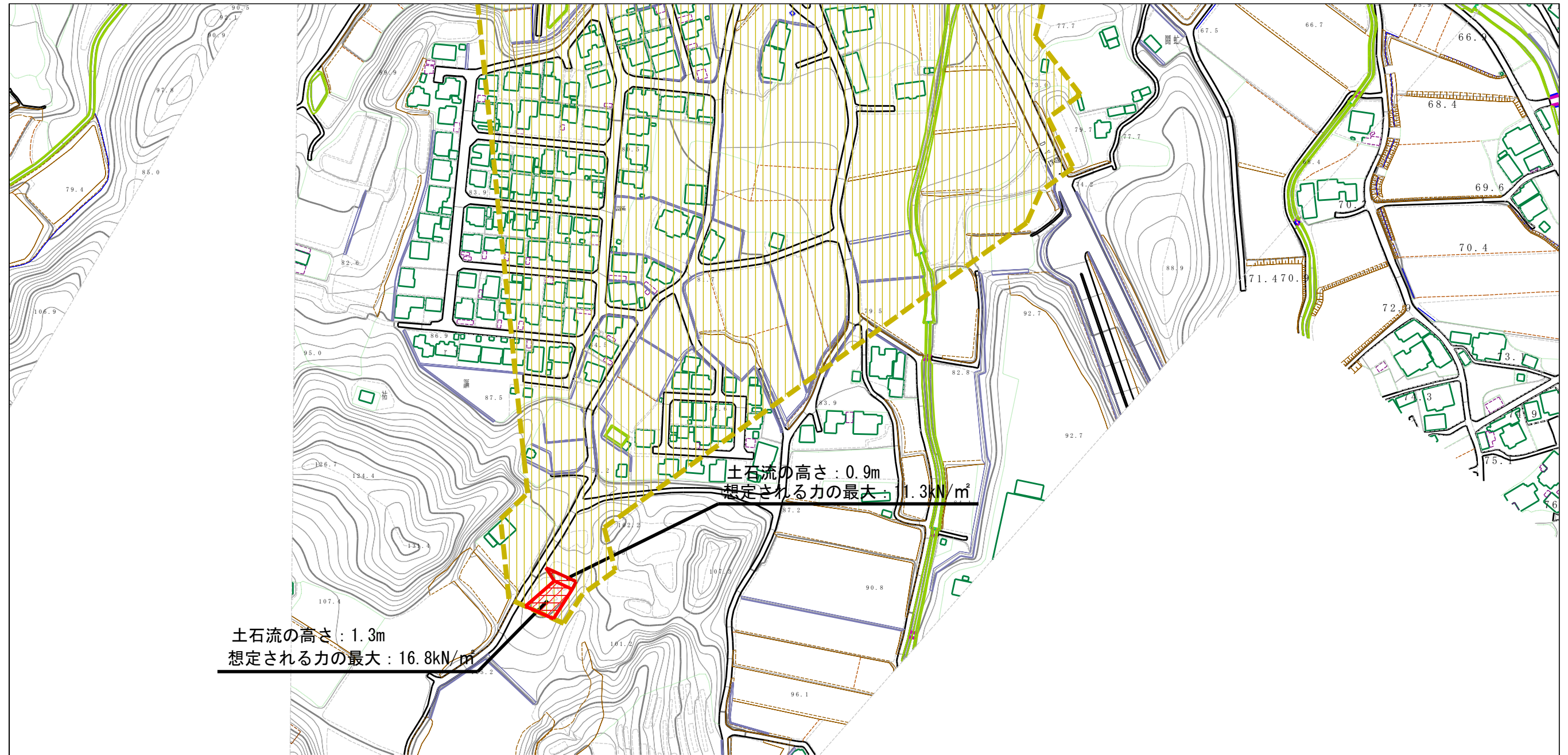
(1/25,000)

様式-1 (土)  
土砂災害警戒区域 位置図

自然現象の種類	土石流
溪流番号	341-1057
溪流名	椎ノ木川支川
所在地	今治市朝倉上

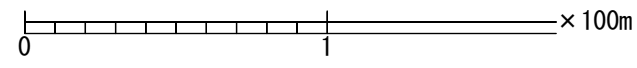
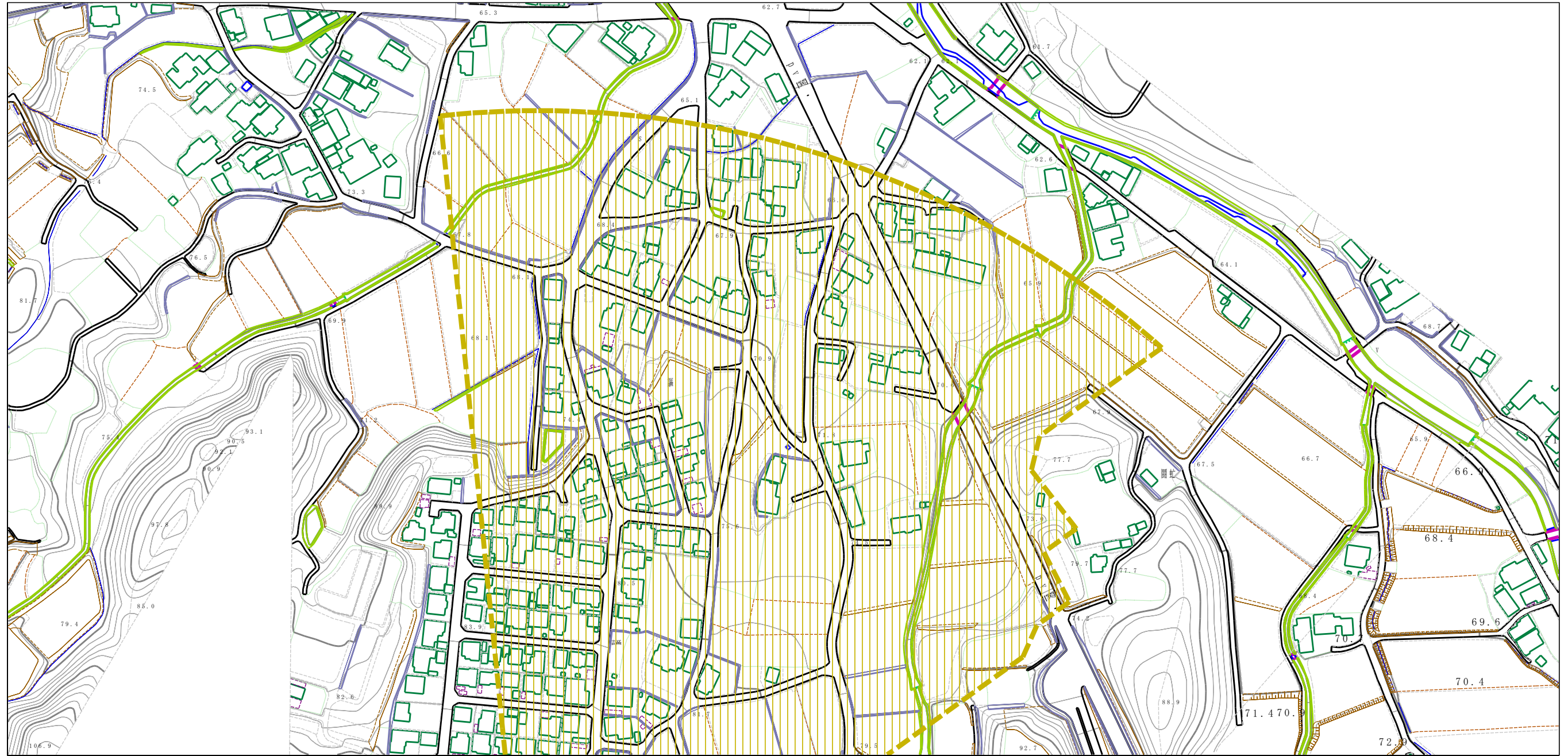
この地図は、国土地理院長の承認を得て、同院発行の電子地形図25000及び電子地形図20万を複製したものである。(承認番号 平28情複、第157号)

土砂災害警戒区域等の指定の公示に係る図書（その2）



様式-2 (土) 土砂災害警戒区域・土砂災害特別警戒区域 区域図	土砂災害防止法施行令第二条の基準に該当する区域		自然現象 の種類 土石流	溪流番号	341-1057		
	土砂災害防止法施行令第三条の基準に該当する区域			告示番号	愛媛県告示第128号	溪流名	椎ノ木川支川
	それ以外の区域			告示年月日	平成30年2月9日	所在地	今治市朝倉上
			縮尺 1:2,500				

# 土砂災害警戒区域等の指定の公示に係る図書（その2）



様式-2 (土) 土砂災害警戒区域・土砂災害特別警戒区域 区域図	土砂災害防止法施行令第二条の基準に該当する区域		縮尺 1:2,500	自然現象の種類	土石流	溪流番号	341-1057
	土砂災害防止法施行令第三条の基準に該当する区域			告示番号	愛媛県告示第128号	溪流名	椎ノ木川支川
	それ以外の区域			告示年月日	平成30年2月9日	所在地	今治市朝倉上