

# 土砂災害警戒区域等の指定の公示に係る図書（その1）



(1/200,000)



(1/25,000)

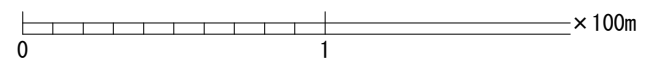
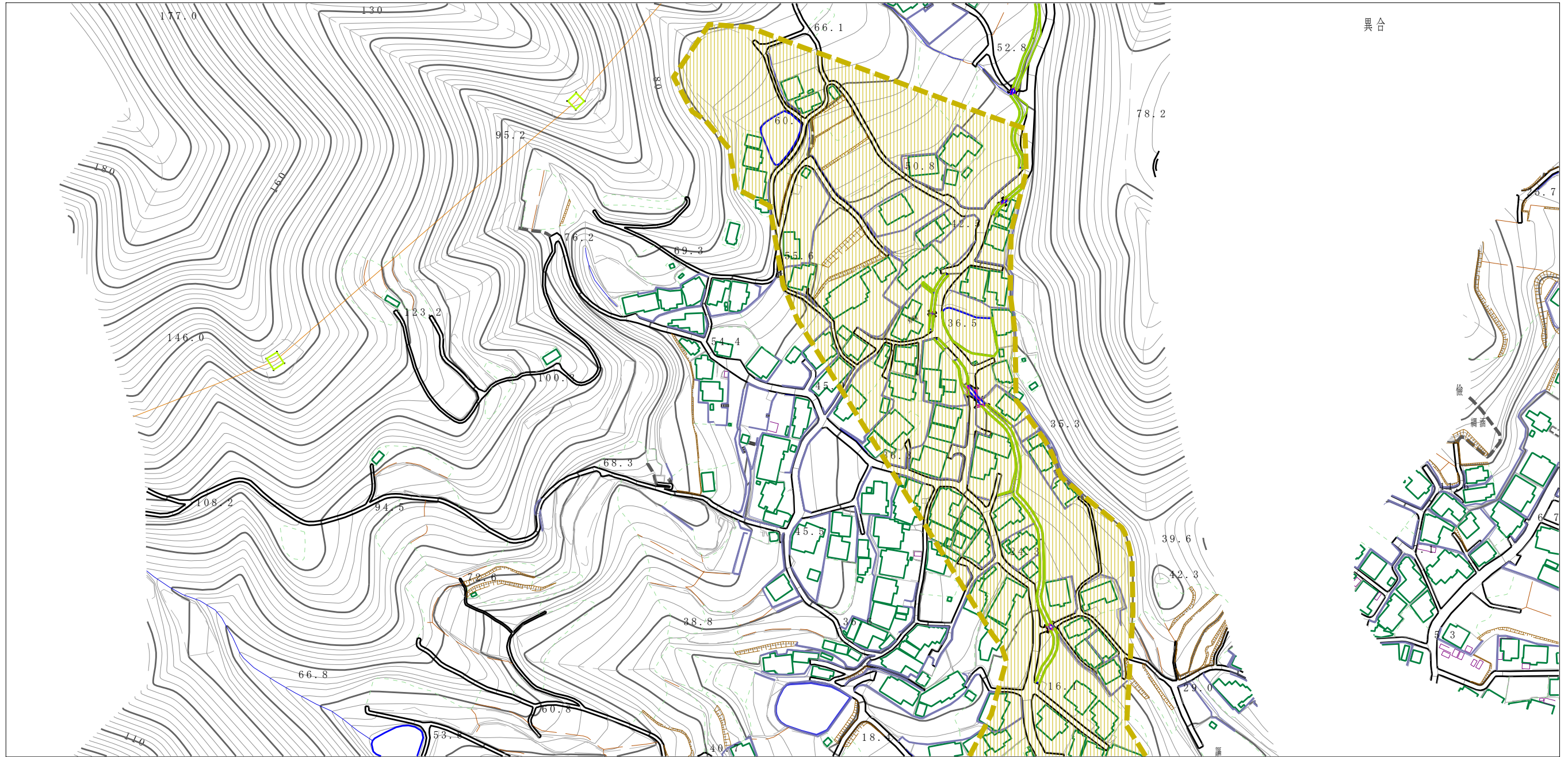
様式-1 (土)  
土砂災害警戒区域・土砂災害特別警戒区域 位置図

自然現象の種類	土石流
溪流番号	348-1369
溪流名	国道川下川
所在地	今治市伯方町有津

この地図は、国土地理院長の承認を得て、同院発行の電子地形図25000及び電子地形図20万を複製したものである。（承認番号 平28情複、 第158号）



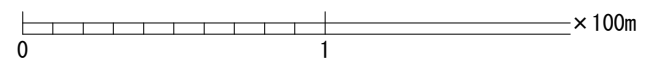
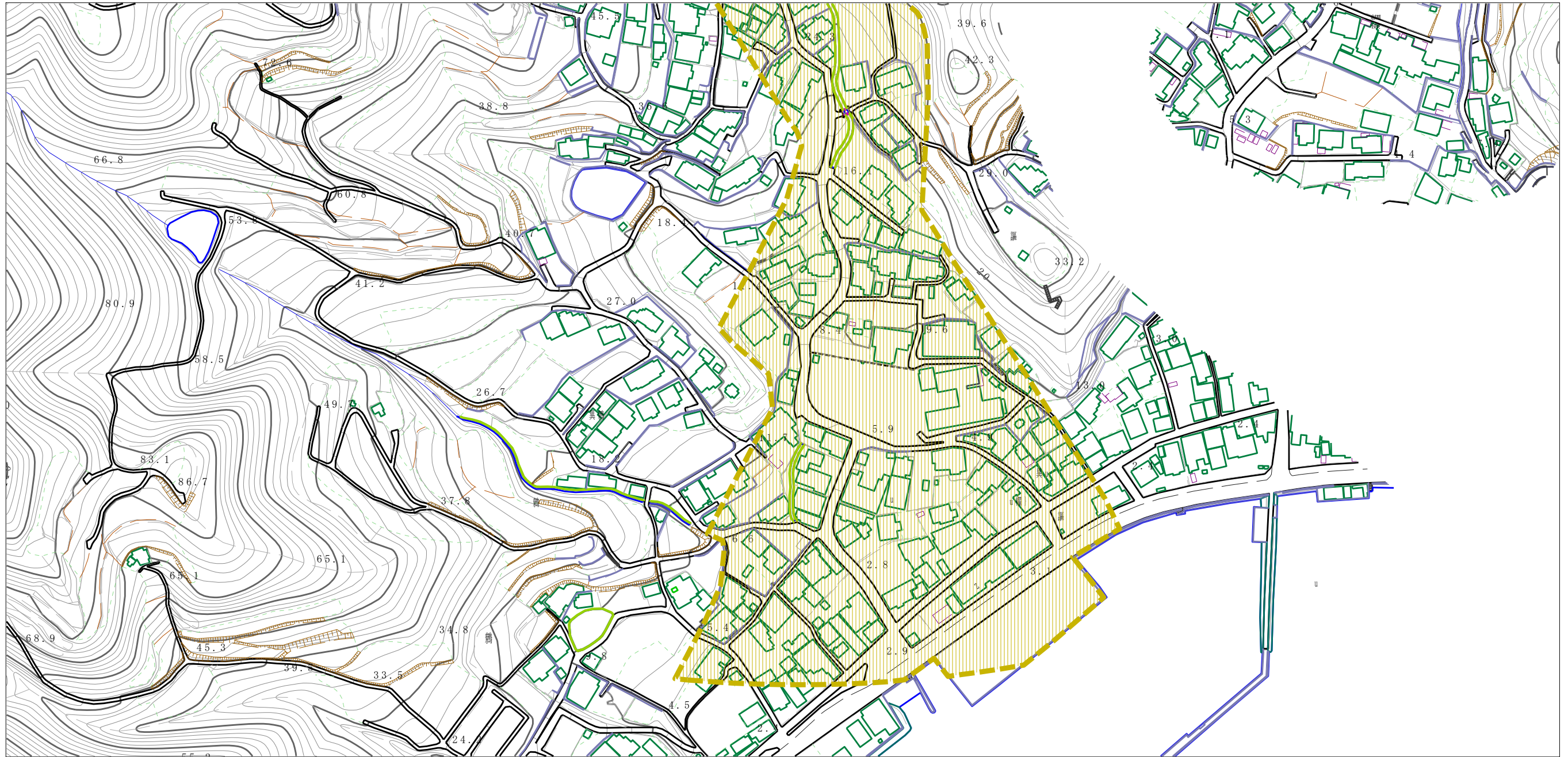
# 土砂災害警戒区域等の指定の公示に係る図書（その2）



様式-2 (土) 土砂災害警戒区域・土砂災害特別警戒区域 区域図	土砂災害防止法施行令第二条の基準に該当する区域		N 縮尺 1:2,500	自然現象の種類	土石流	溪流番号	348-1369
	土砂災害防止法施行令第三条の基準に該当する区域			告示番号	愛媛県告示第783号	溪流名	国道川下川
	それ以外の区域			告示年月日	平成29年6月30日	所在地	今治市伯方町有津



土砂災害警戒区域等の指定の公示に係る図書（その2）



様式-2 (土) 土砂災害警戒区域・土砂災害特別警戒区域 区域図	土砂災害防止法施行令第二条の基準に該当する区域		N 縮尺 1:2,500	自然現象の種類	土石流	溪流番号	348-1369
	土砂災害防止法施行令第三条の基準に該当する区域			告示番号	愛媛県告示第783号	溪流名	国道川下川
	それ以外の区域			告示年月日	平成29年6月30日	所在地	今治市伯方町有津