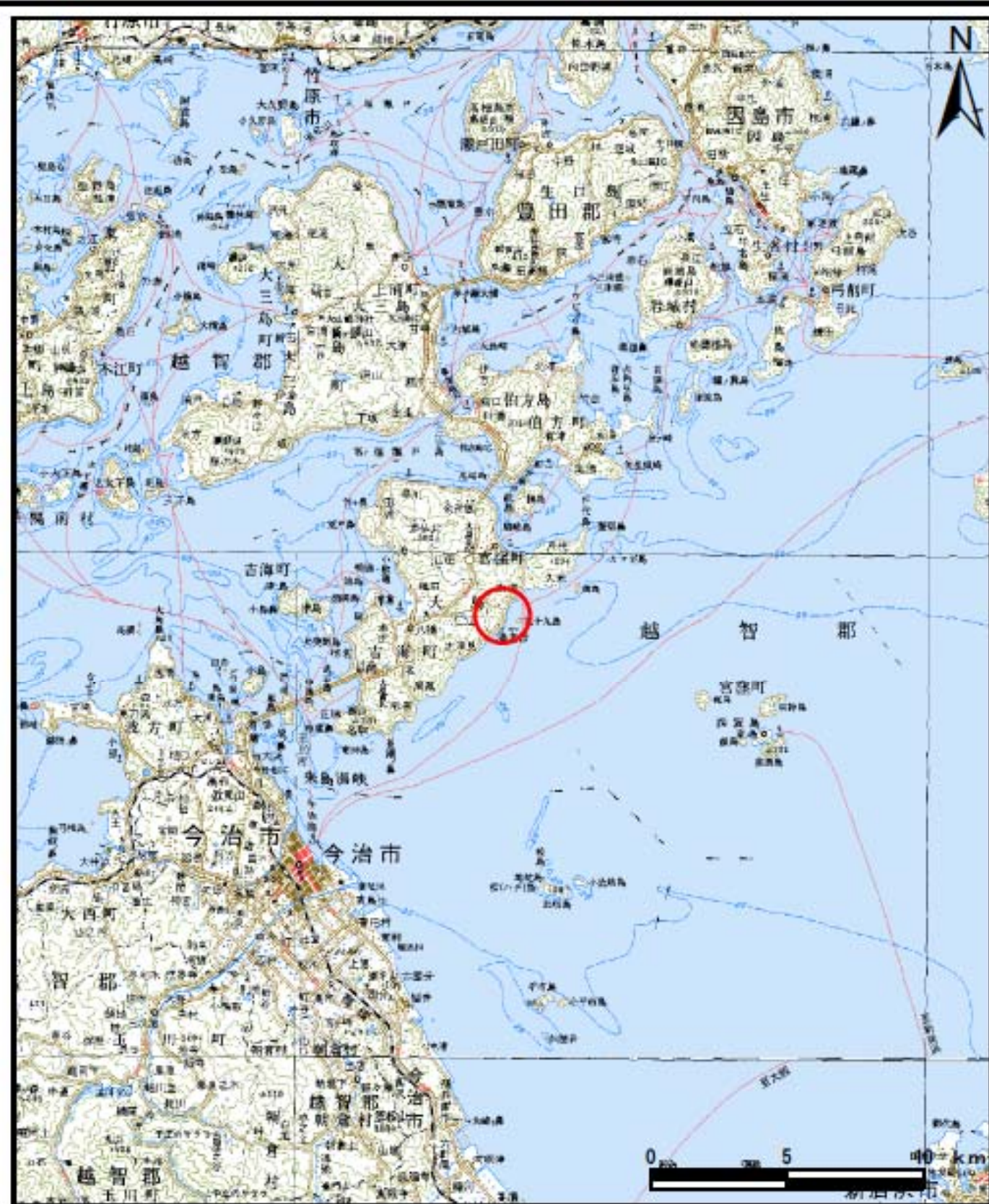
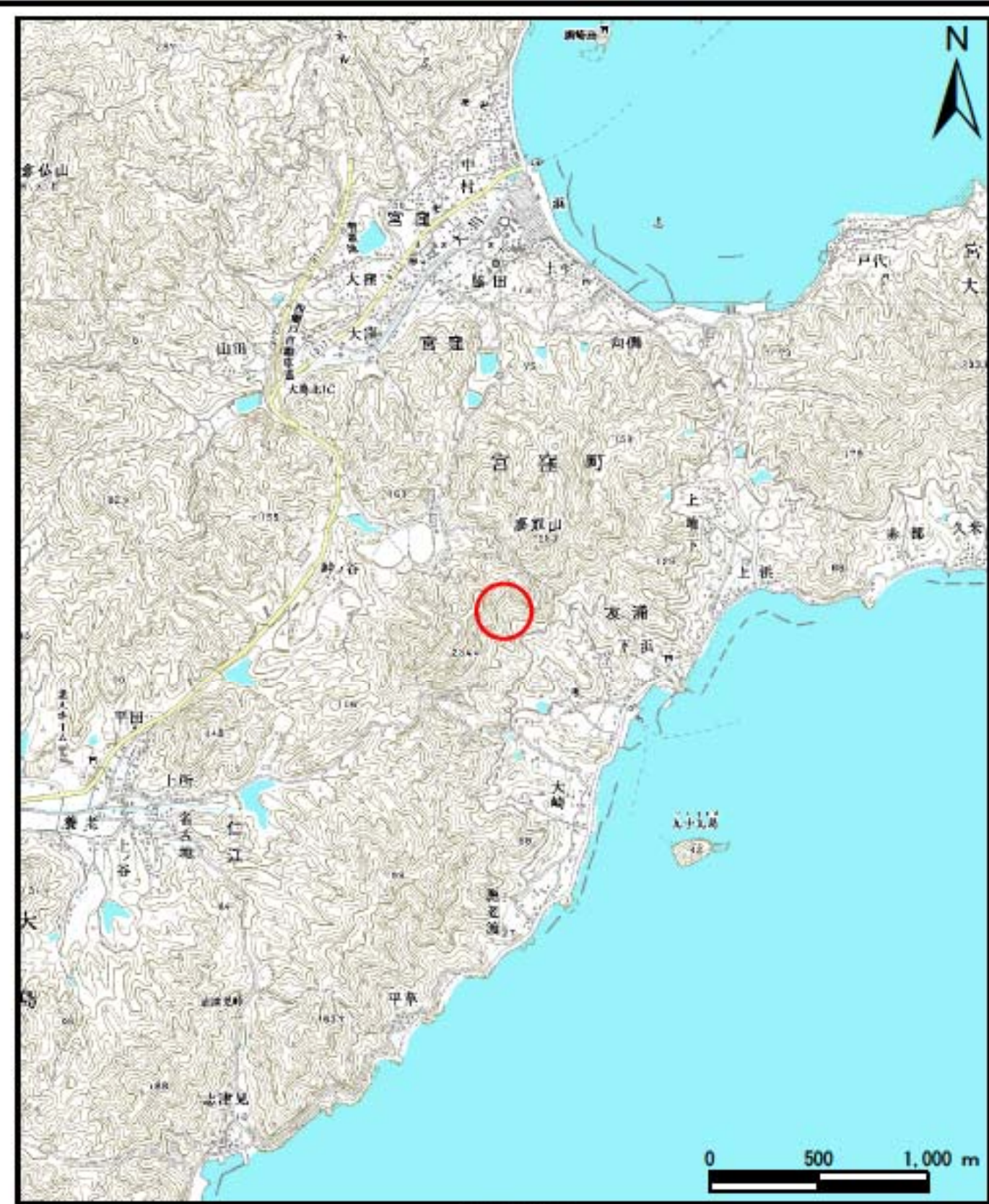


土砂災害警戒区域等の指定の公示に係る図書（その1）



(1/200,000)

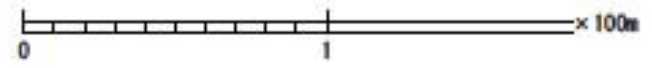
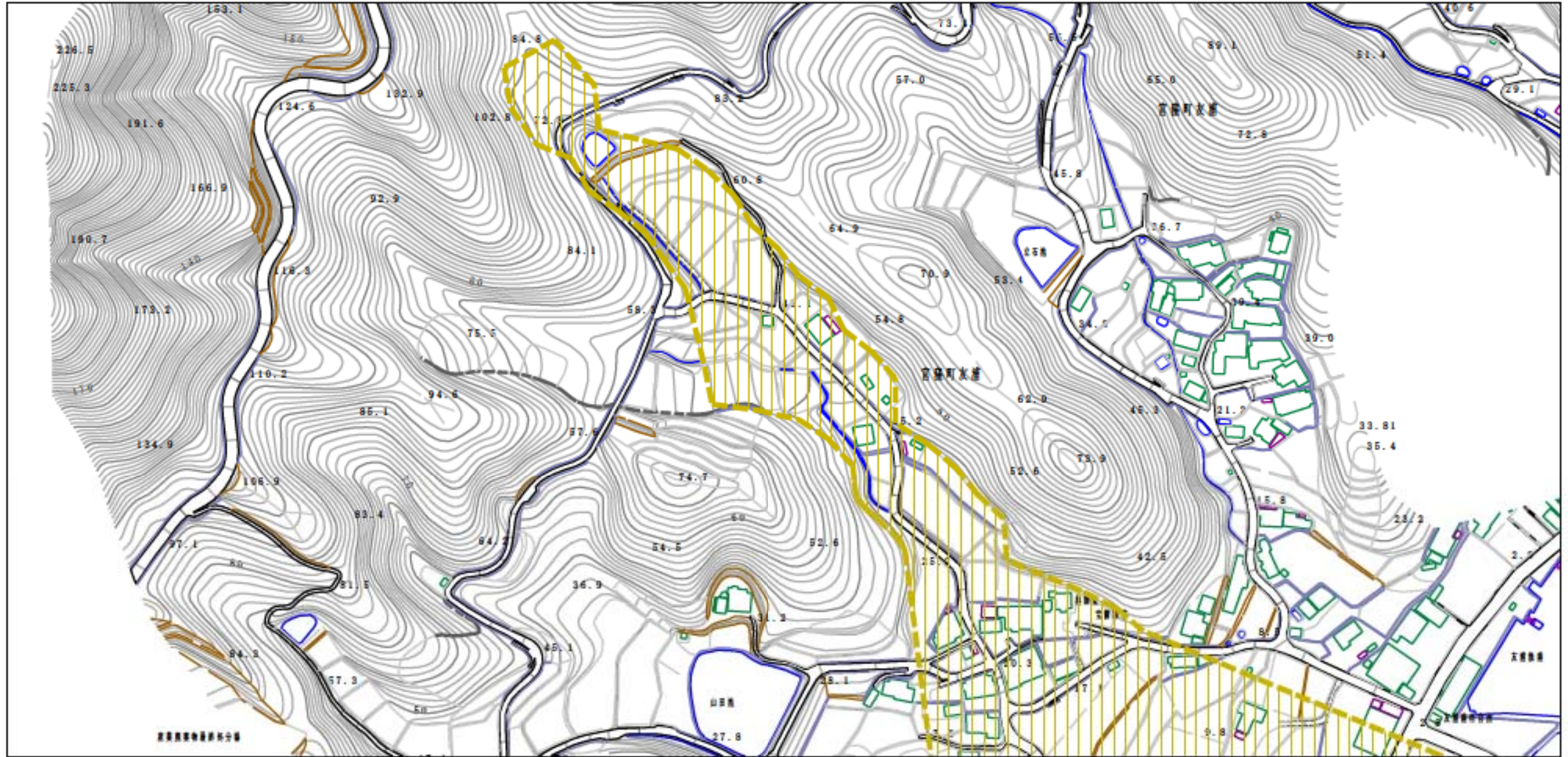


(1/25,000)

様式-1(土)
土砂災害警戒区域・土砂災害特別警戒区域 位置図

自然現象の種類	土石流
溪流番号	347-1360-2
溪流名	立石川
所在地	今治市宮窪町友浦

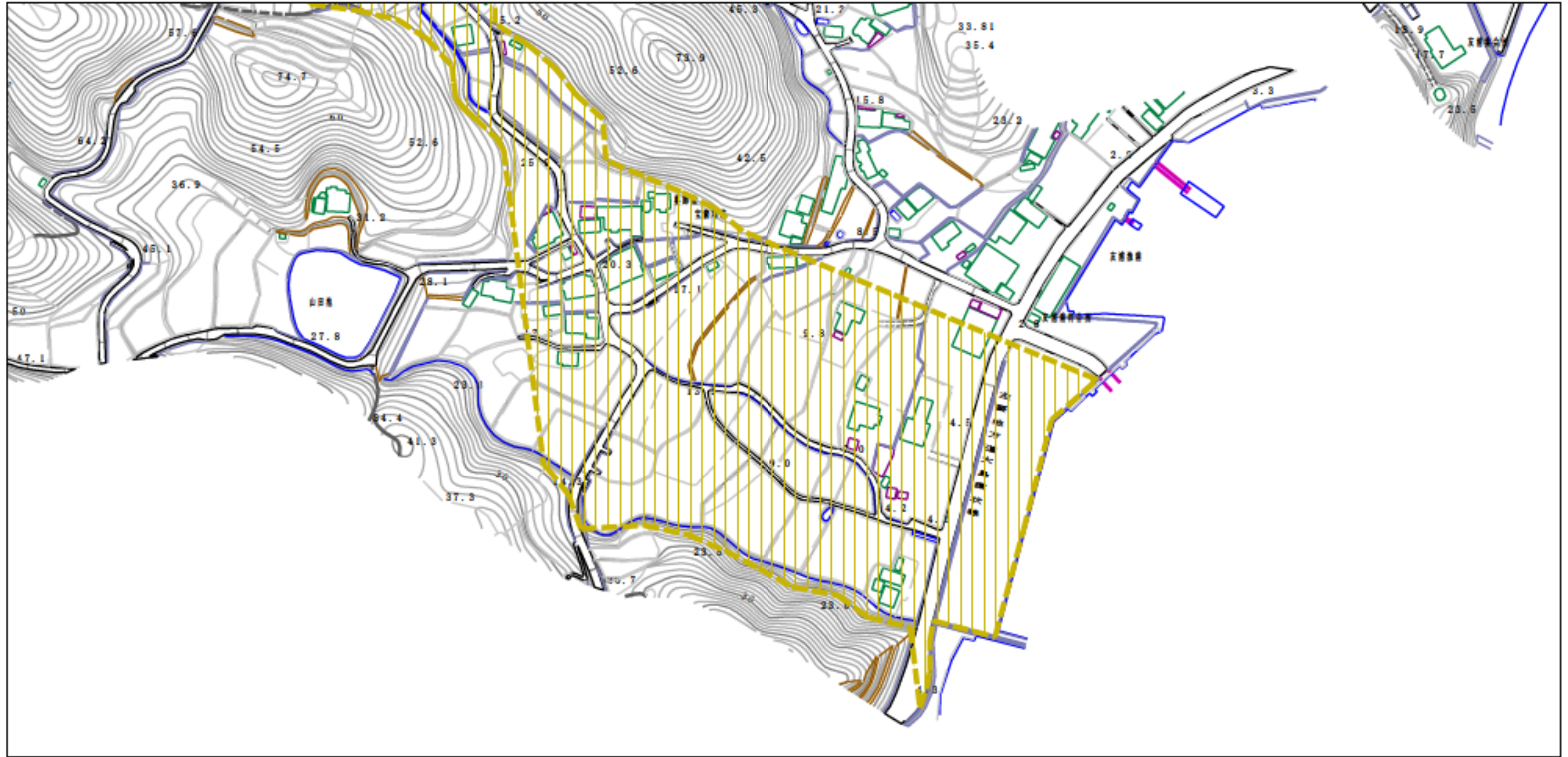
土砂災害警戒区域等の指定の公示に係る図書（その2）



様式-2 (土) 土砂災害警戒区域・土砂災害特別警戒区域 区域図	土砂災害防止法施行令第2条の基準に該当する区域		自然現象 の種類 土石流	溪流番号 347-1360-2
	土砂災害防止法施行令第3条の基準に該当する区域			告示番号 愛媛県告示第982号
	土砂災害防止法施行令第4条の基準に該当する区域		告示年月日 平成27年7月31日	所在地 今治市宮窪町友浦
	それ以外の区域			

縮尺
1:2,500

土砂災害警戒区域等の指定の公示に係る図書（その2）



0 1 100m

様式-2 (土) 土砂災害警戒区域・土砂災害特別警戒区域 区域図	土砂災害防止法施行令第2条の基準に該当する区域		N 縮尺 1:2,500	自然現象 の種類	土石流	溪流番号	347-1360-2
	土砂災害防止法施行令第3条の基準に該当する区域			告示番号	愛媛県告示第982号	溪流名	立石川
	土砂災害の量が1m ³ を超える場合、土石等の移動による力が500kN/m ² を超える区域			告示年月日	平成27年7月31日	所在地	今治市宮窪町友浦
	土砂災害の量が1m ³ を超える場合、土石等の移動による力が500kN/m ² 以下の区域						
	それ以外の区域						