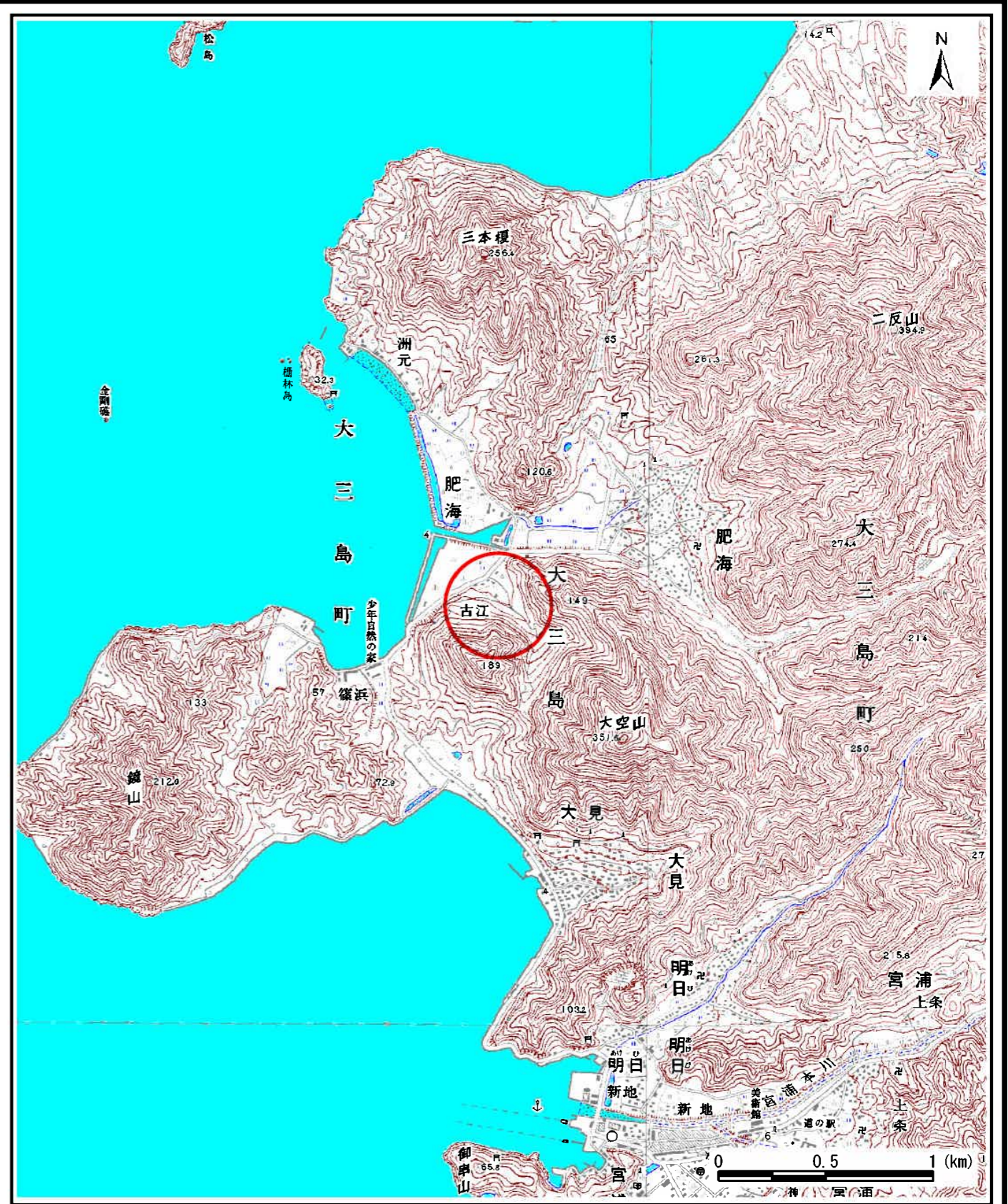
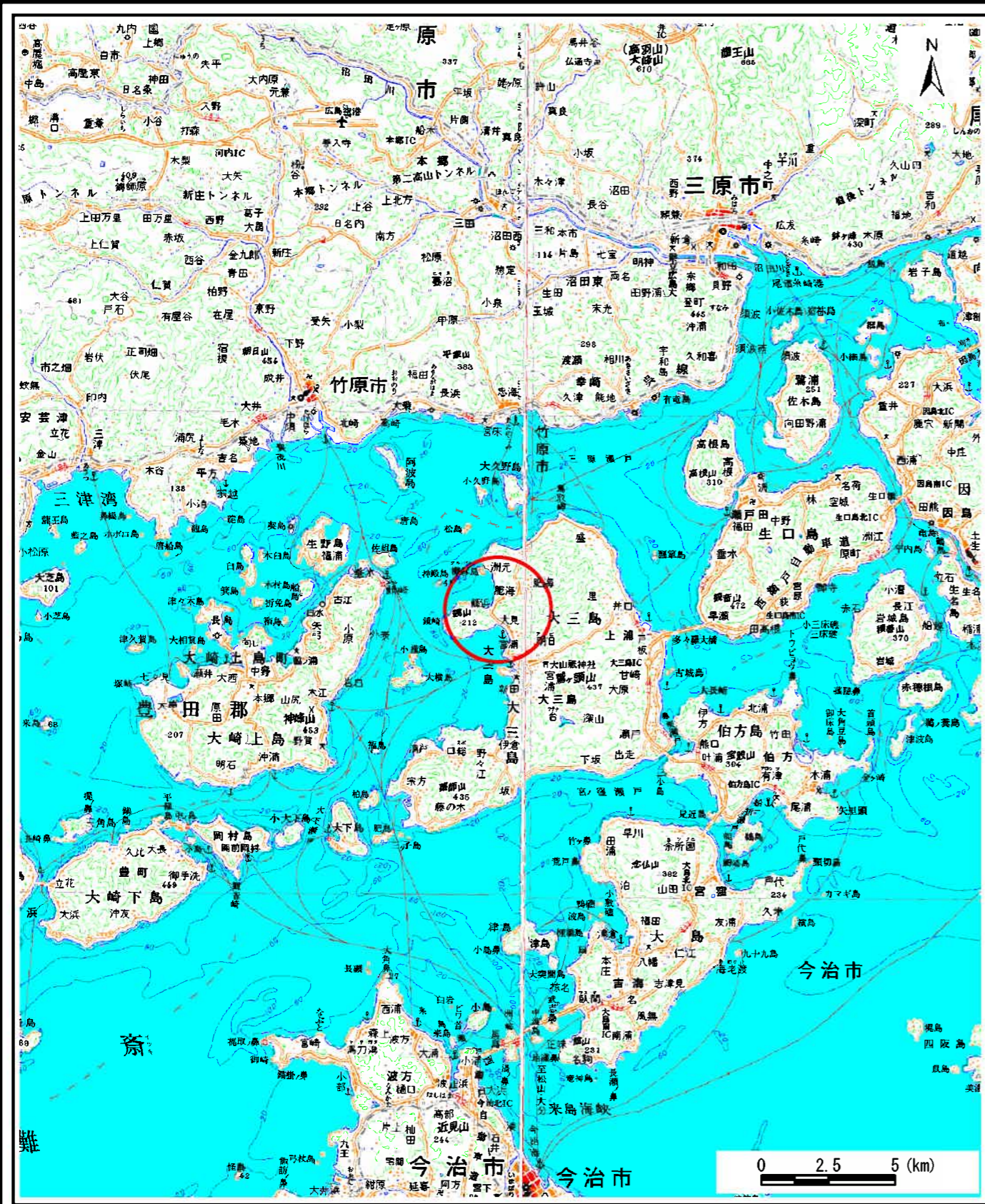


土砂災害警戒区域等の指定の公示に係る図書（その1）

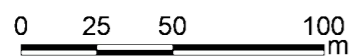
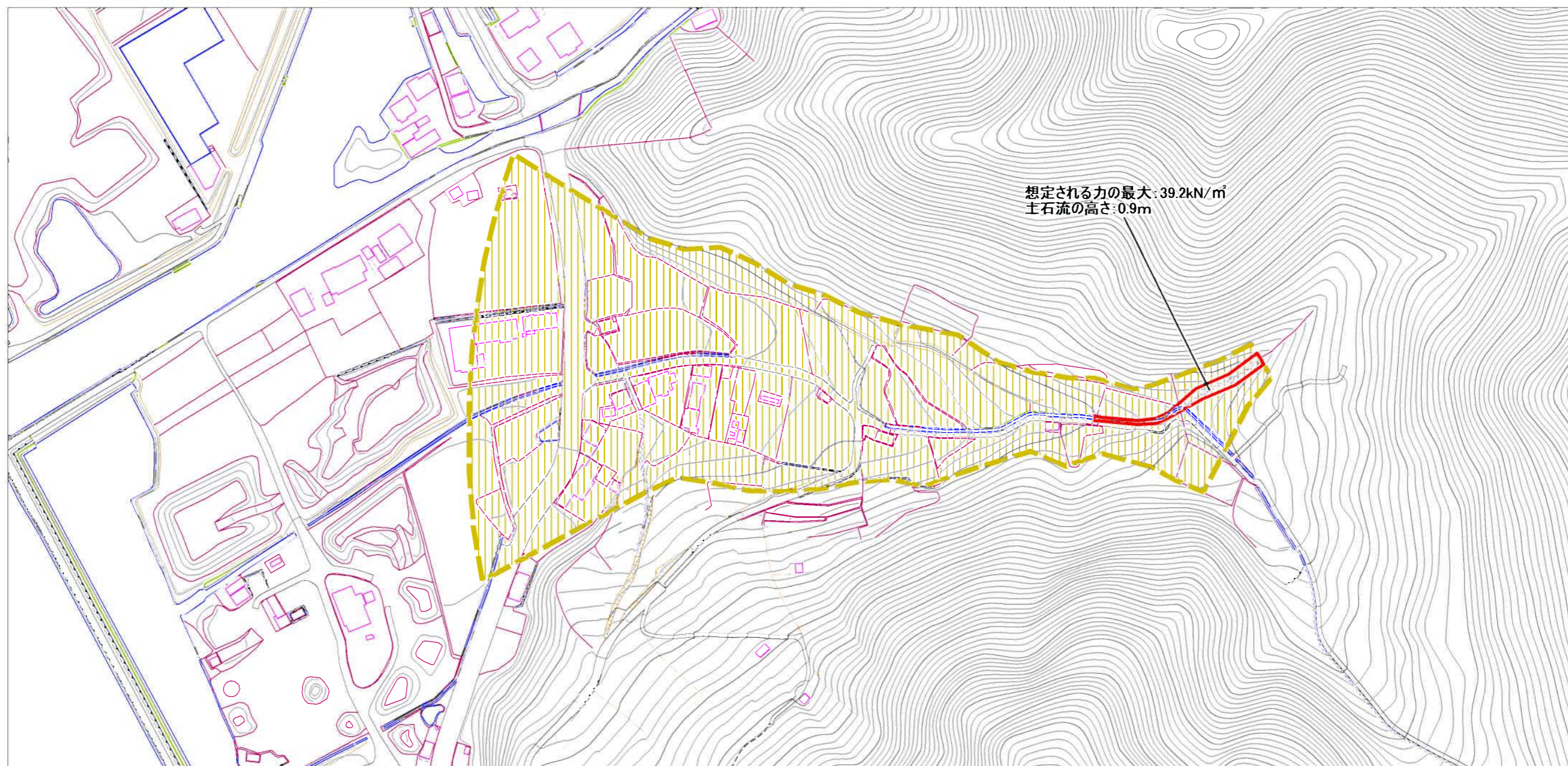


<p>様式-1 (土) 土砂災害警戒区域・土砂災害特別警戒区域 位置図</p>

自然現象の種類	土石流
溪流番号	354-1500
溪流名	古江川
所在地	今治市大三島町肥海

この地図は、国土地理院長の承認を得て、同院発行の数値地図200000（地図画像）及び数値地図25000（地図画像）を複製したものである。（承認番号 平26四複、第33号）

土砂災害警戒区域等の指定の公示に係る図書(その2)



様式-2(土) 土砂災害警戒区域・土砂災害特別警戒区域 区域図	土砂災害防止法施行令第2条の基準に該当する区域 (土砂災害警戒区域)		自然現象 の種類 土石流	溪流番号	354-1500		
	土砂災害防止法施行令第3条の基準に該当する区域 (土砂災害特別警戒区域)			告示番号	愛媛県告示第983号	溪流名	古江川
	その他の区域			告示年月日	平成27年7月31日	所在地	今治市大三島町肥海
		縮尺	1:2,500				