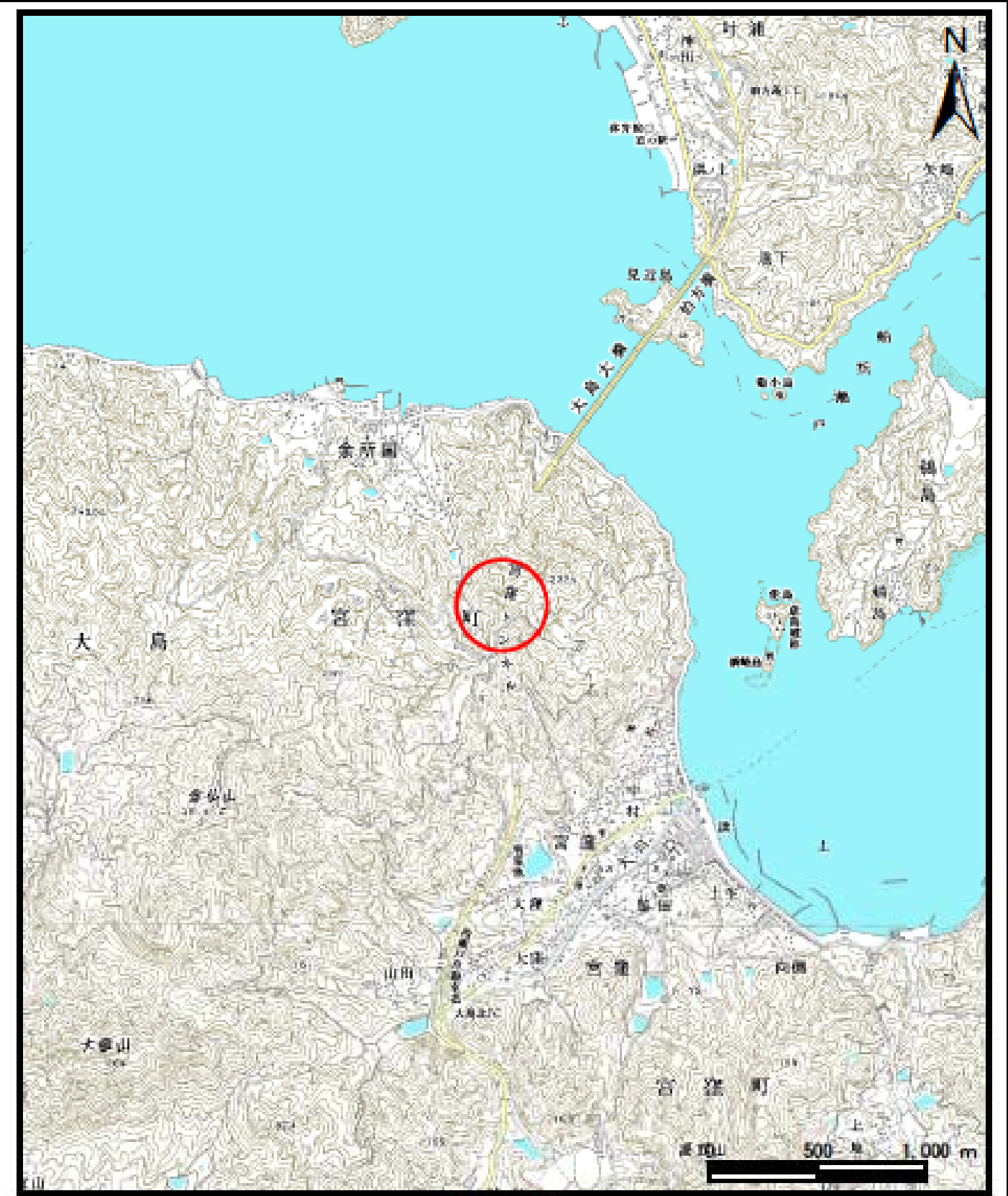


土砂災害警戒区域等の指定の公示に係る図書（その1）



(1/200,000)

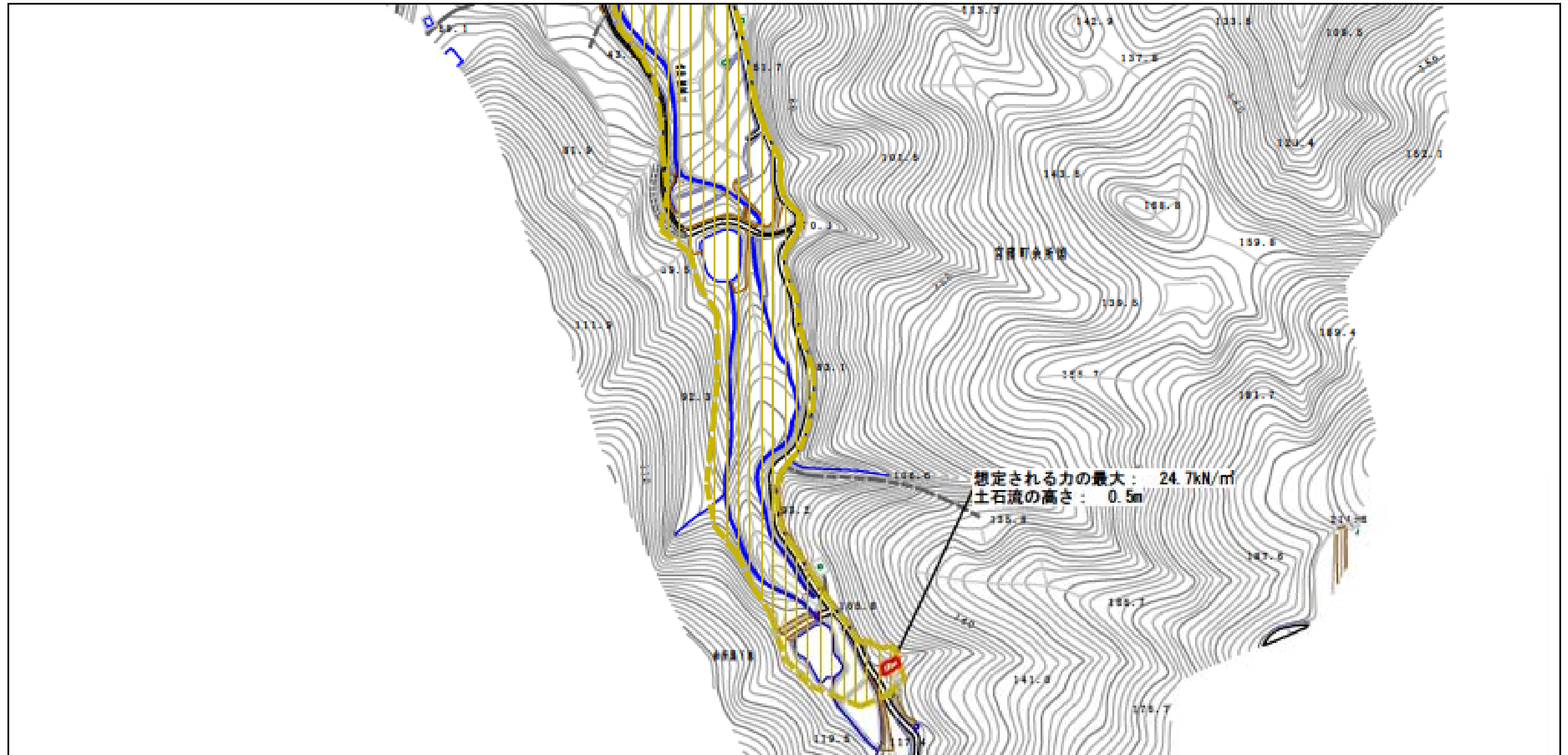


(1/25,000)

様式-1(土)
土砂災害警戒区域・土砂災害特別警戒区域 位置図

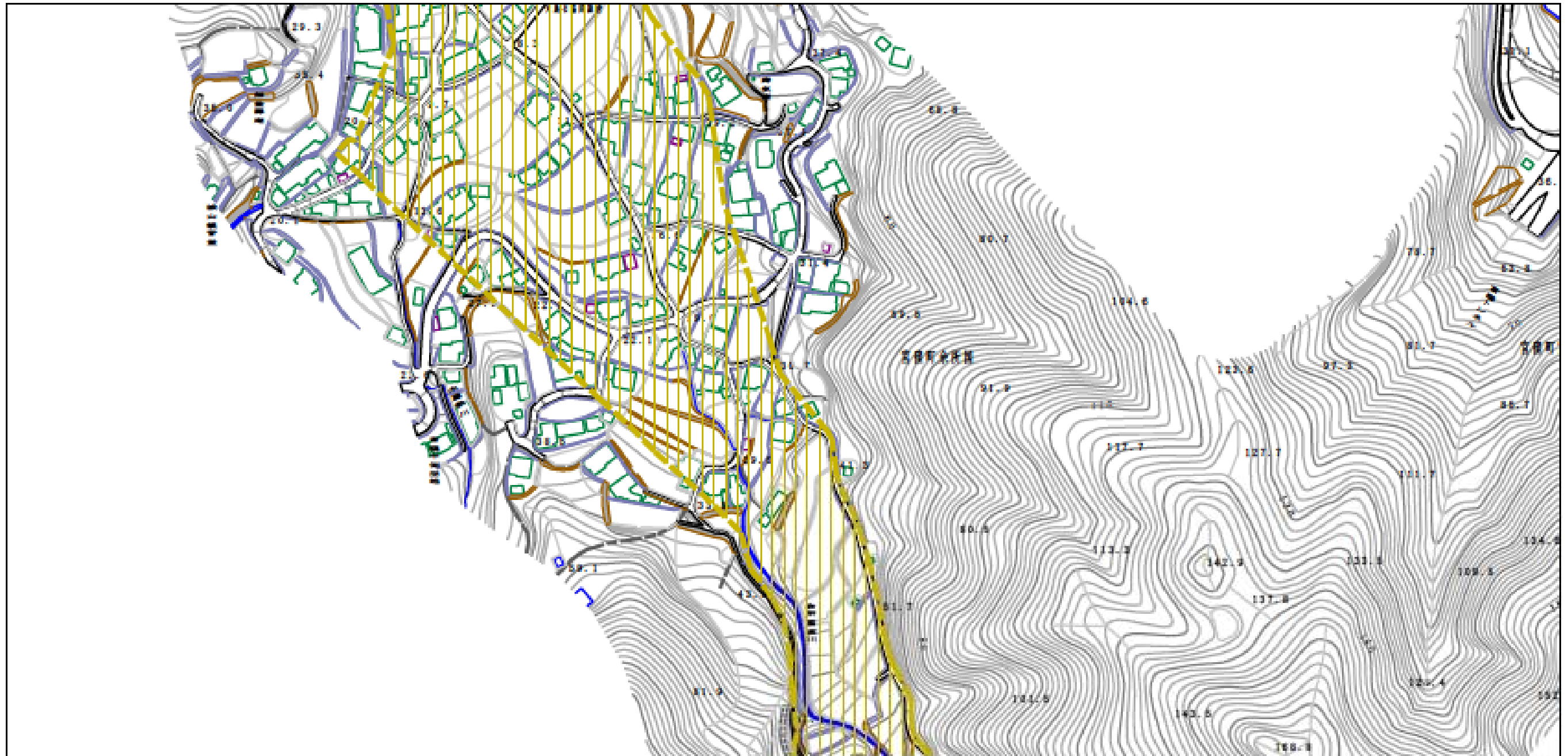
自然現象の種類	土石流
溪流番号	347-1332-3
溪流名	峠川
所在地	今治市宮窪町余所国

土砂災害警戒区域等の指定の公示に係る図書（その2）



様式-2(土) 土砂災害警戒区域・土砂災害特別警戒区域 区域図	土砂災害特別警戒区域等の指定に係る図書		自然現象 の種類 土石流	溪流番号	347-1332-3		
	土砂災害警戒区域等の指定に係る図書			告示番号	愛媛県告示第983号	溪流名	神川
	土砂災害警戒区域等の指定に係る図書			告示年月日	平成27年7月31日	所在地	今治市宮窪町余所園
	縮尺	1:2,500					

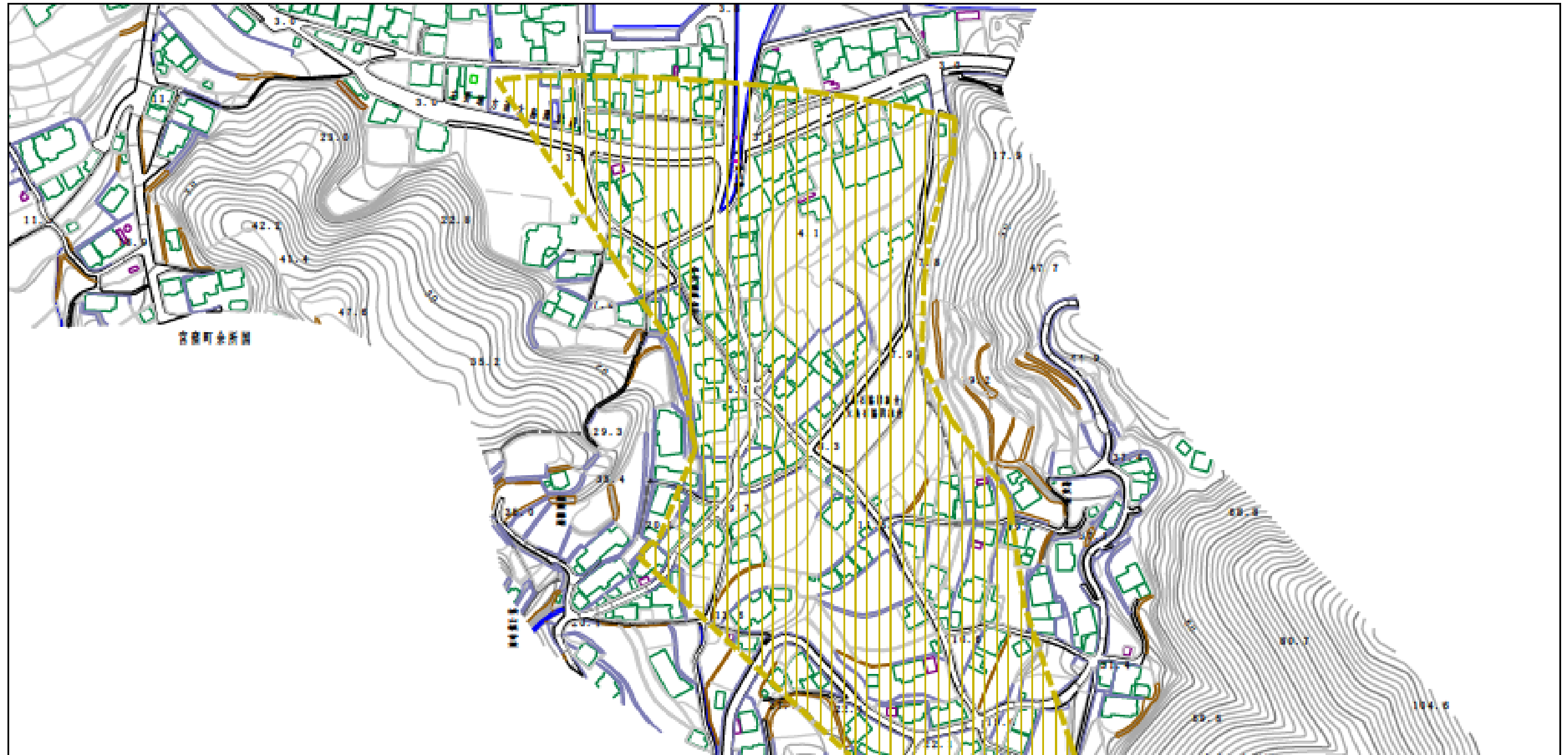
土砂災害警戒区域等の指定の公示に係る図書（その2）



0 1 × 100m

様式-2(土) 土砂災害警戒区域・土砂災害特別警戒区域 区域図	土砂災害特別警戒区域に指定する区域		N 縮尺 1:2,500	自然現象 の種類	土石流	溪流番号	347-1332-3
	土砂災害警戒区域に指定する区域 （土砂災害の発生が1~2層となる場合、土砂等の 崩壊による土砂の流出/河川への流入を促進 する区域）			告示番号	愛媛県告示第983号	溪流名	神川
	土砂災害警戒区域に指定する区域 （土砂災害の発生が1~2層となる場合、土砂等の 崩壊による土砂の流出/河川への流入を促進 する区域）			告示年月日	平成27年7月31日	所在地	今治市宮窪町余所園

土砂災害警戒区域等の指定の公示に係る図書（その2）



様式-2(土) 土砂災害警戒区域・土砂災害特別警戒区域 区域図	土砂災害警戒区域の指定に係る区域		N 縮尺 1:2,500	自然現象 の種類	土石流	溪流番号	347-1332-3
	土砂災害特別警戒区域の指定に係る区域			告示番号	愛媛県告示第983号	溪流名	神川
	土砂災害警戒区域の指定に係る区域 (告示による)			告示年月日	平成27年7月31日		
	土砂災害特別警戒区域の指定に係る区域 (告示による)						