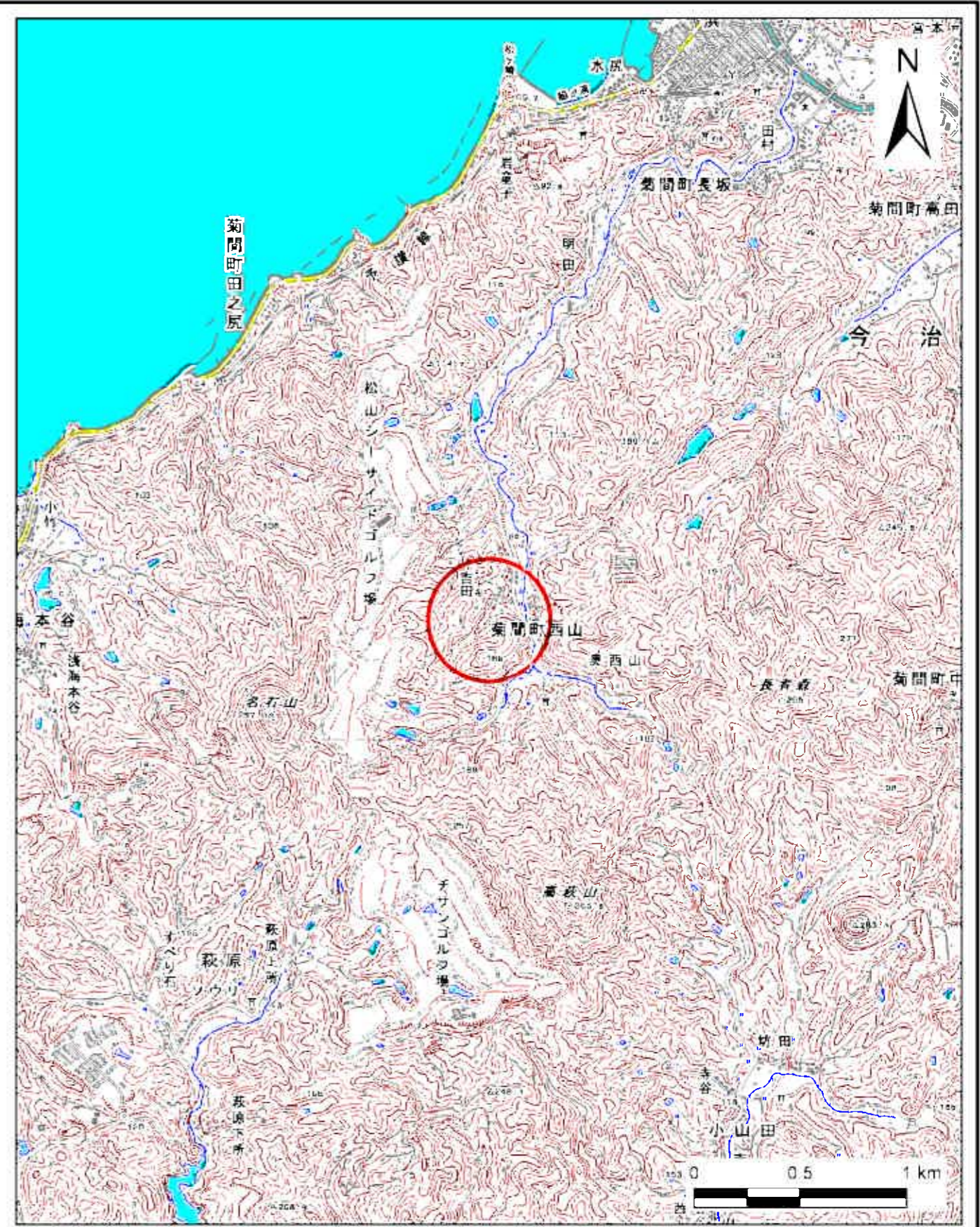
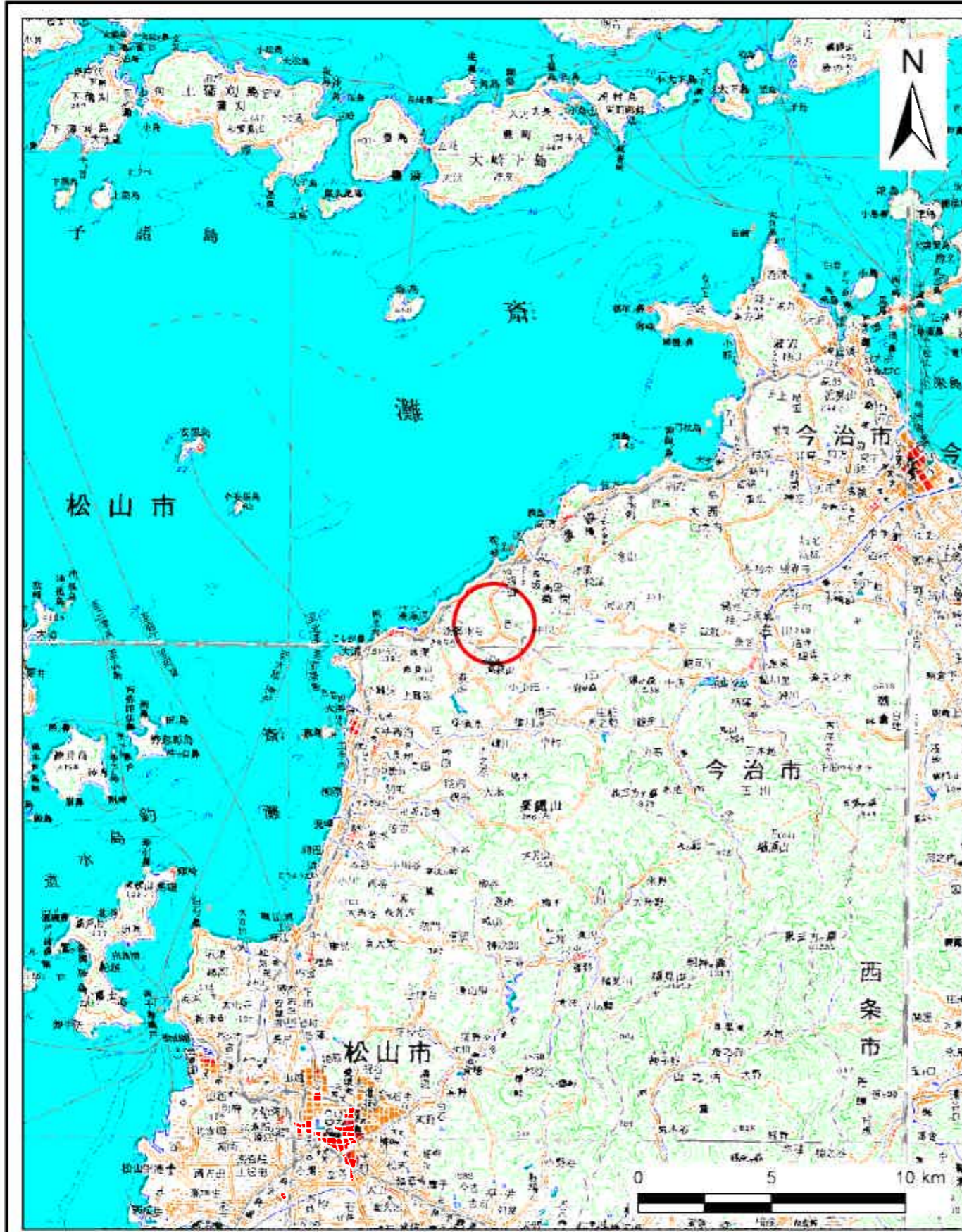


土砂災害警戒区域の指定の公示に係る図書(その1)

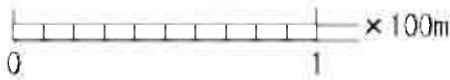
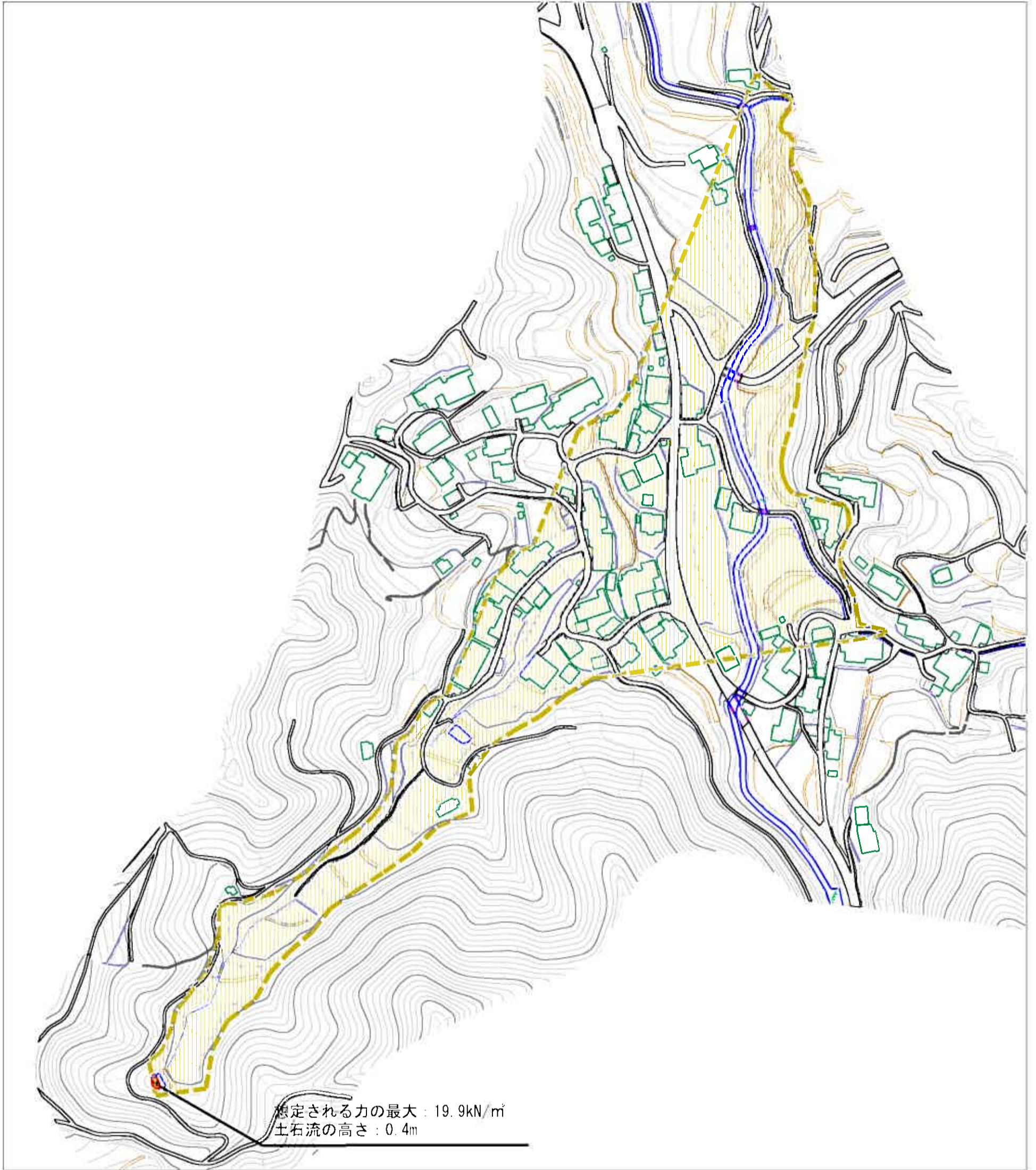


様式-1(土)
土砂災害警戒区域 位置図

自然現象の種類	土石流
箇所番号	345-1270
区域の名称	神楽田川
所在地	今治市菊間町西山

この地図は、国土地理院長の承認を得て、同院発行の数値地図200000（地図画像）及び数値地図25000（地図画像）を複製したものである。（承認番号 平26四複、第36号）

土砂災害警戒区域等の指定の公示に係る図書（その2）



様式-2 (土)

土砂災害警戒区域・土砂災害特別警戒区域
区域図

土砂災害防止法施行令第22条の基準に該当する区域

土砂災害防止法施行令第23条の基準に該当する区域

土石流の流速が1m/秒を超える時は、土石流の
移動による力が9kN/m²を超える区域

土石流の流速が1m/秒を超える時は、土石流の
移動による力が9kN/m²以下の区域

それ以外の区域



縮尺

1:2,500

自然現象
の種類

土石流

告示番号

愛媛県告示第983号

告示年月日

平成27年 7月31日

溪流番号

345-1270

溪流名

神楽田川

所在地

今治市菊間町西山