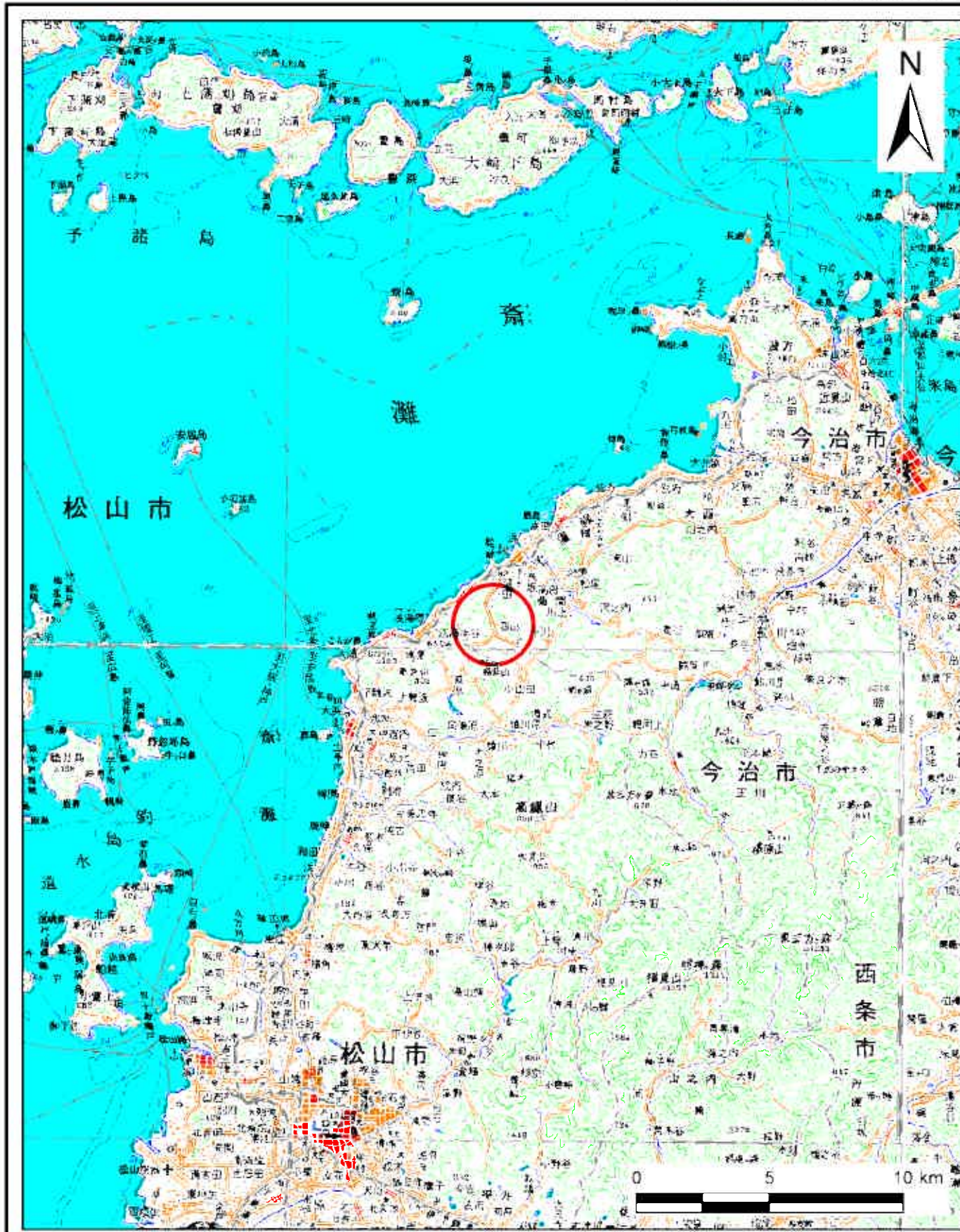
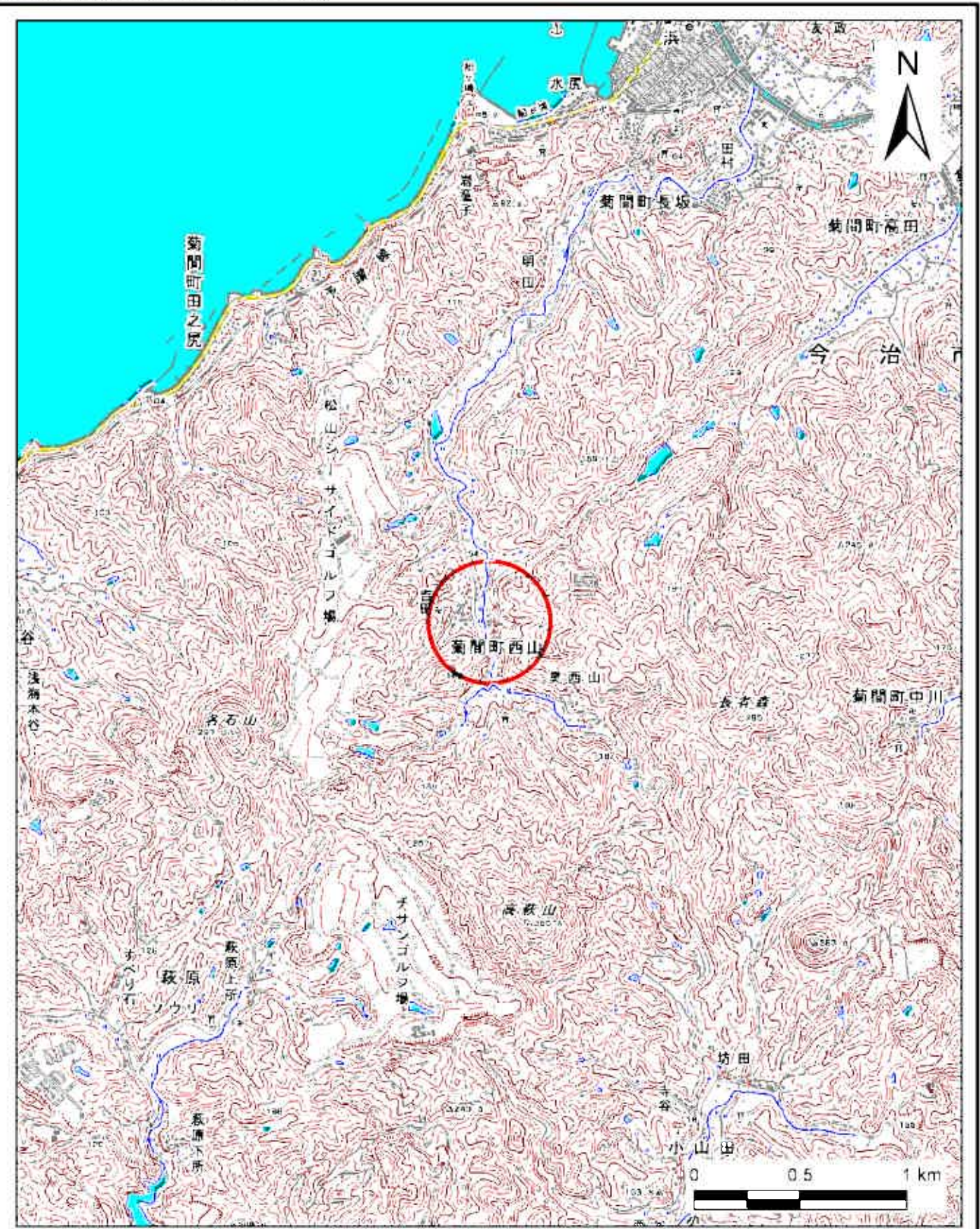


# 土砂災害警戒区域の指定の公示に係る図書(その1)



(1/200,000)



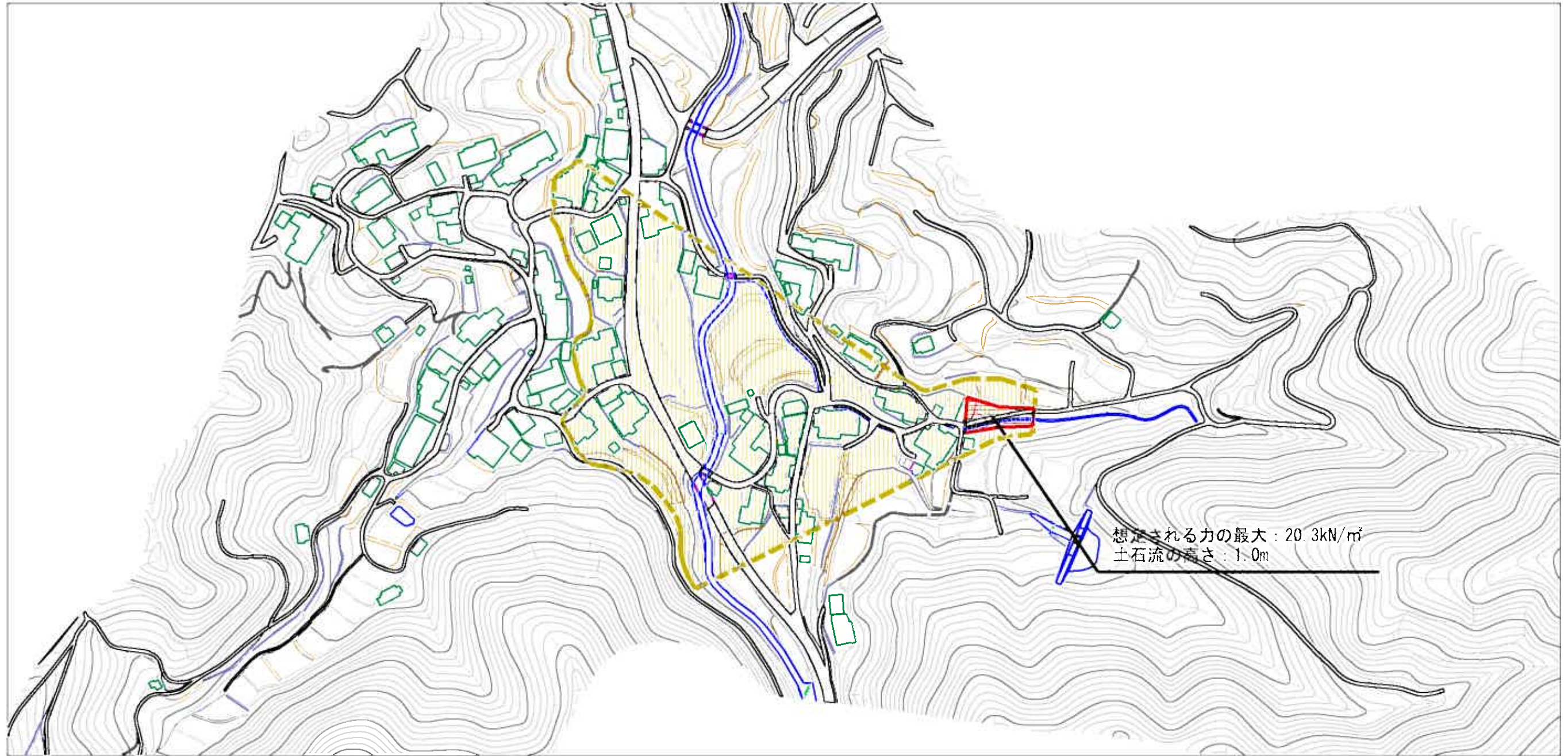
(1/25,000)

様式-1(土) 土砂災害警戒区域 位置図	自然現象の種類	土石流
	箇所番号	345-1268
	区域の名称	奥谷川
	所在地	今治市菊間町西山

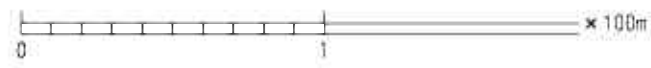
この地図は、国土地理院長の承認を得て、同院発行の数値地図200000（地図画像）及び数値地図25000（地図画像）を複製したものである。（承認番号 平26四複、第36号）



土砂災害警戒区域等の指定の公示に係る図書（その2）



想定される力の最大：20.3kN/m<sup>2</sup>  
土石流の高さ：1.0m



様式-2 (土) 土砂災害警戒区域・土砂災害特別警戒区域 区域図	土砂災害防止法施行令第22条の基準に該当する区域		N 縮尺 1:2,500	自然現象の種類	土石流	溪流番号	345-1268
	土砂災害防止法施行令第23条の基準に該当する区域			告示番号	愛媛県告示第983号	溪流名	奥谷川
	それ以外の区域			告示年月日	平成27年 7月31日	所在地	今治市菊間町西山