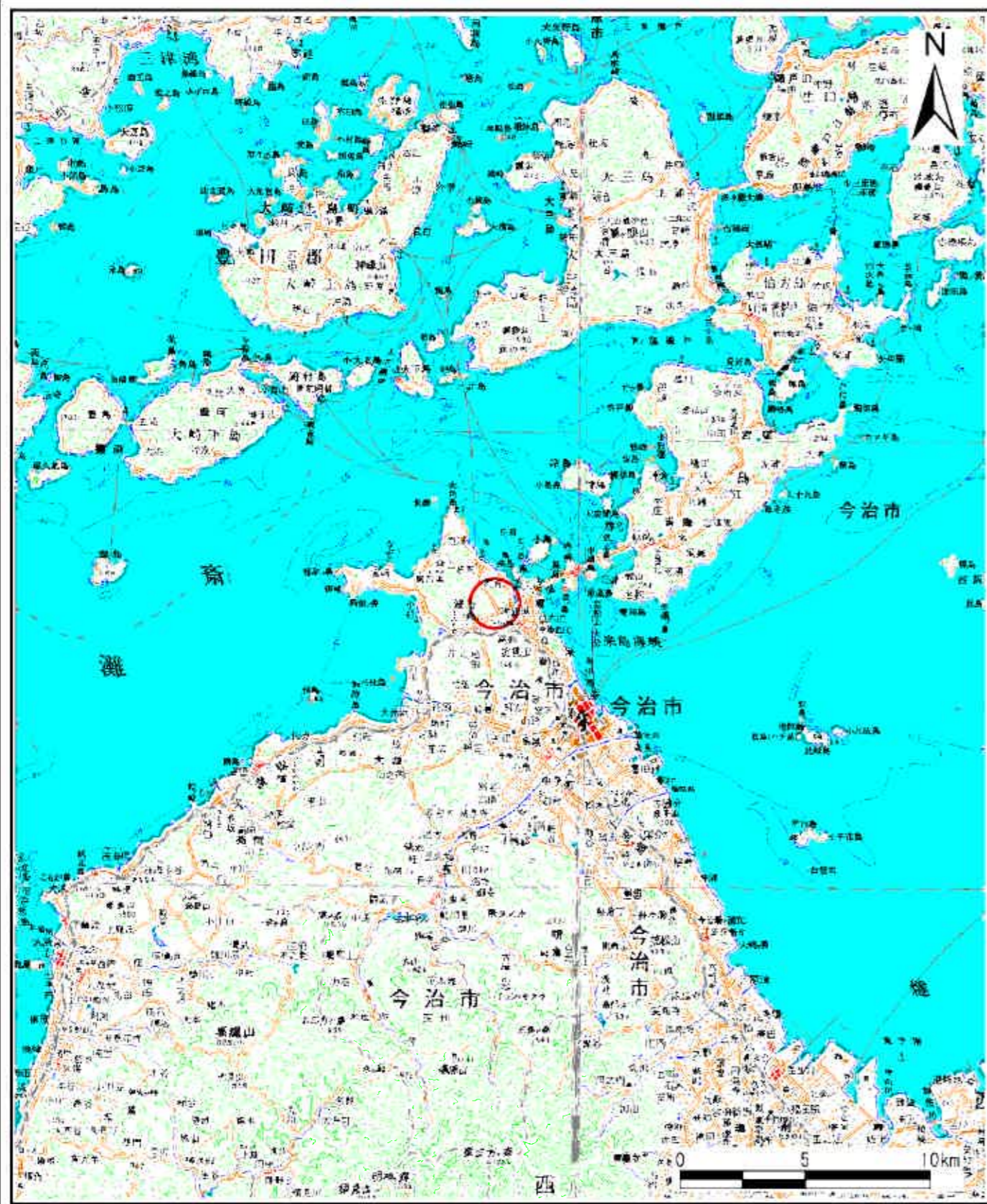
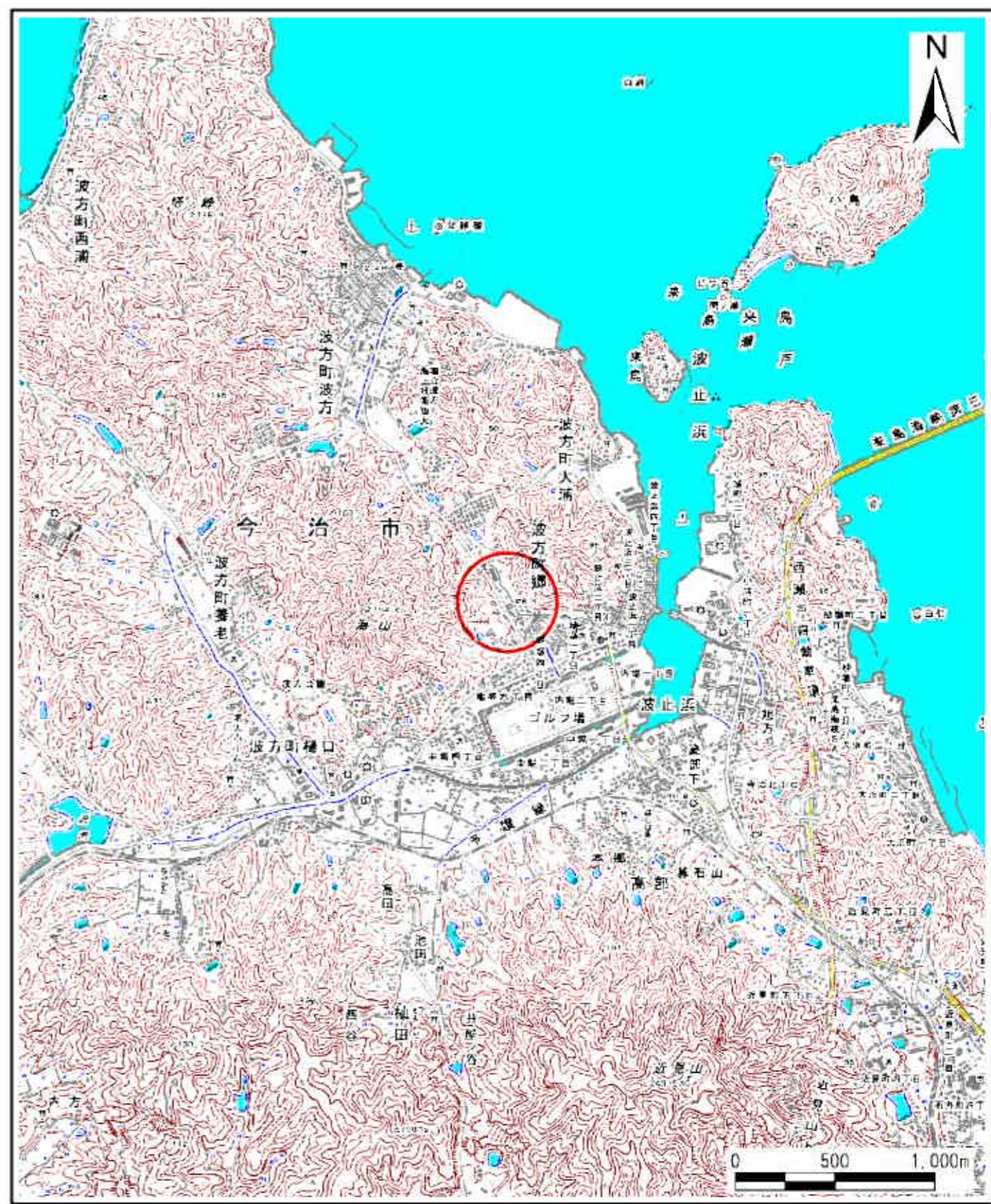


土砂災害警戒区域等の指定の公示に係る図書（その1）



(1/200,000)



(1/25,000)

様式-1(土)
土砂災害警戒区域・土砂災害特別警戒区域 位置図

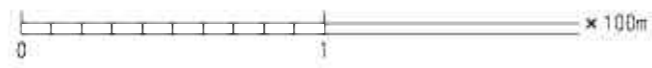
自然現象の種類	土石流
渓流番号	343-1206
渓流名	郷(2)
所在地	今治市波方町郷

この地図は、国土地理院長の承認を得て、同院発行の数値地図20000（地図画像）及び数値地図25000（地図画像）を複製したものである。（承認番号 平26四複、第36号）

土砂災害警戒区域等の指定の公示に係る図書（その2）



想定される力の最大：20.5kN/m²
土石流の高さ：0.5m



様式-2 (土) 土砂災害警戒区域・土砂災害特別警戒区域 区域図	土砂災害防止法施行令第22条の基準に該当する区域		自然現象 の種類 土石流	溪流番号	343-1206		
	土砂災害防止法施行令第23条の基準に該当する区域			告示番号	愛媛県告示第983号	溪流名	郷(2)
	それ以外の区域			告示年月日	平成27年 7月31日	所在地	今治市波方町郷
			縮尺 1:2,500				