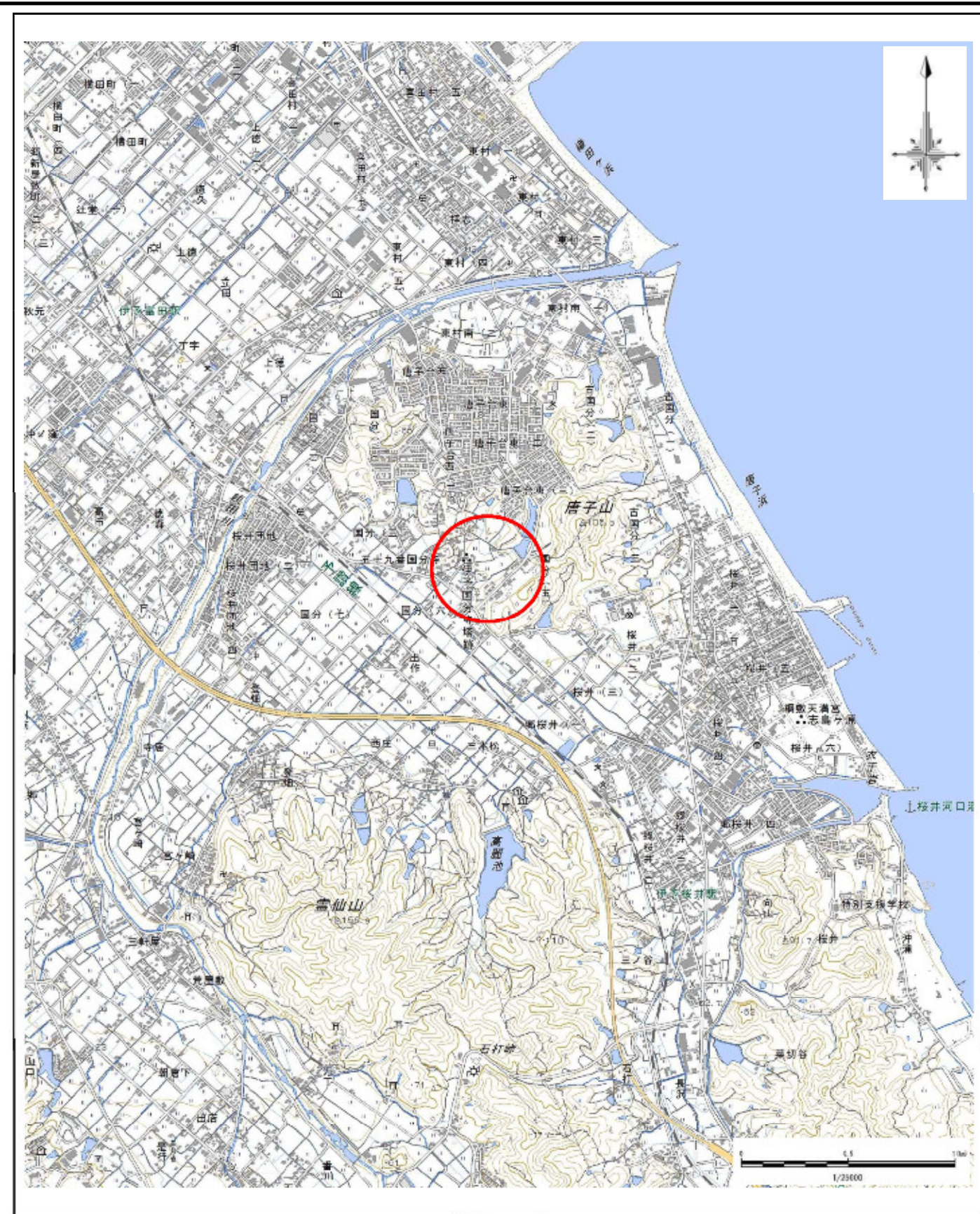


土砂災害警戒区域等の指定の公示に係る図書(その1)

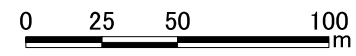
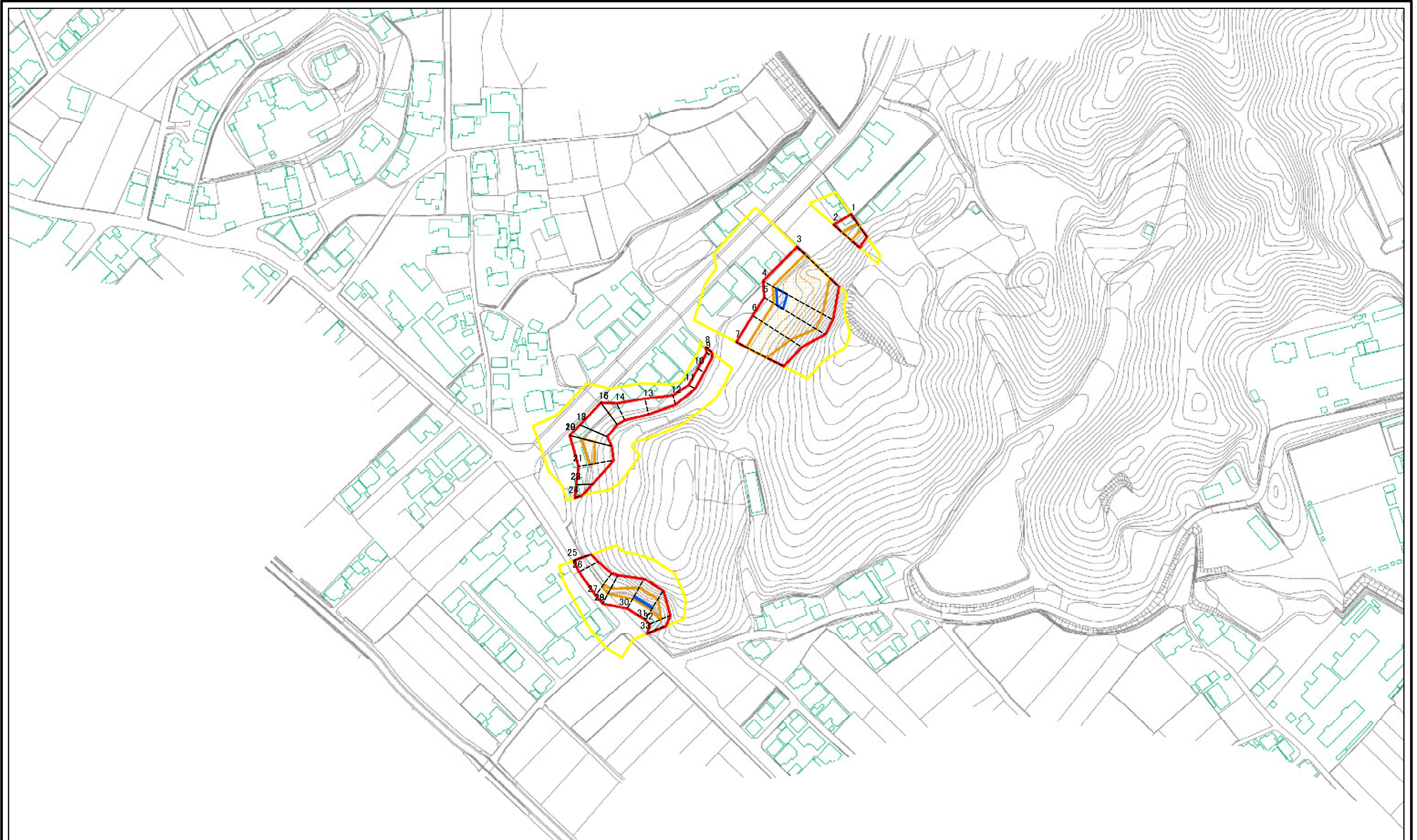


様式-1(急)
土砂災害警戒区域・土砂災害特別警戒区域
位置図

自然現象の種類	急傾斜地の崩壊
箇所番号	202-II-26(1)
箇所名	国分A
所在地	今治市国分5丁目・国分4丁目・国分6丁目・桜井3丁目

この地図は、国土地理院長の承認を得て、同院発行の電子地形図25000及び電子地形図20万を複製したものである。(承認番号 平29情複、第1182号)

土砂災害警戒区域等の指定の公示に係る図書(その2)



図中の数字は横断測線番号を示す

様式-2(急) 土砂災害警戒区域・土砂災害特別警戒区域 区域図(その1)	土砂災害防止法施行令第二条の基準に該当する区域		N 縮尺 1:2,500	自然現象の種類 急傾斜地の崩壊	箇所番号 202-II-26(1)
	土砂災害防止法施行令第三条の基準に該当する区域			告示番号 愛媛県告示第289号	箇所名 国分A
	土砂等の(移動)高さが1m以下の場合、土砂等の移動による力が100kN/mを超える区域			告示年月日 令和3年3月16日	所在地 今治市国分5丁目・国分4丁目・国分6丁目・桜井3丁目
	土砂等の堆積の高さが3mを超える区域				
	それ以外の区域				