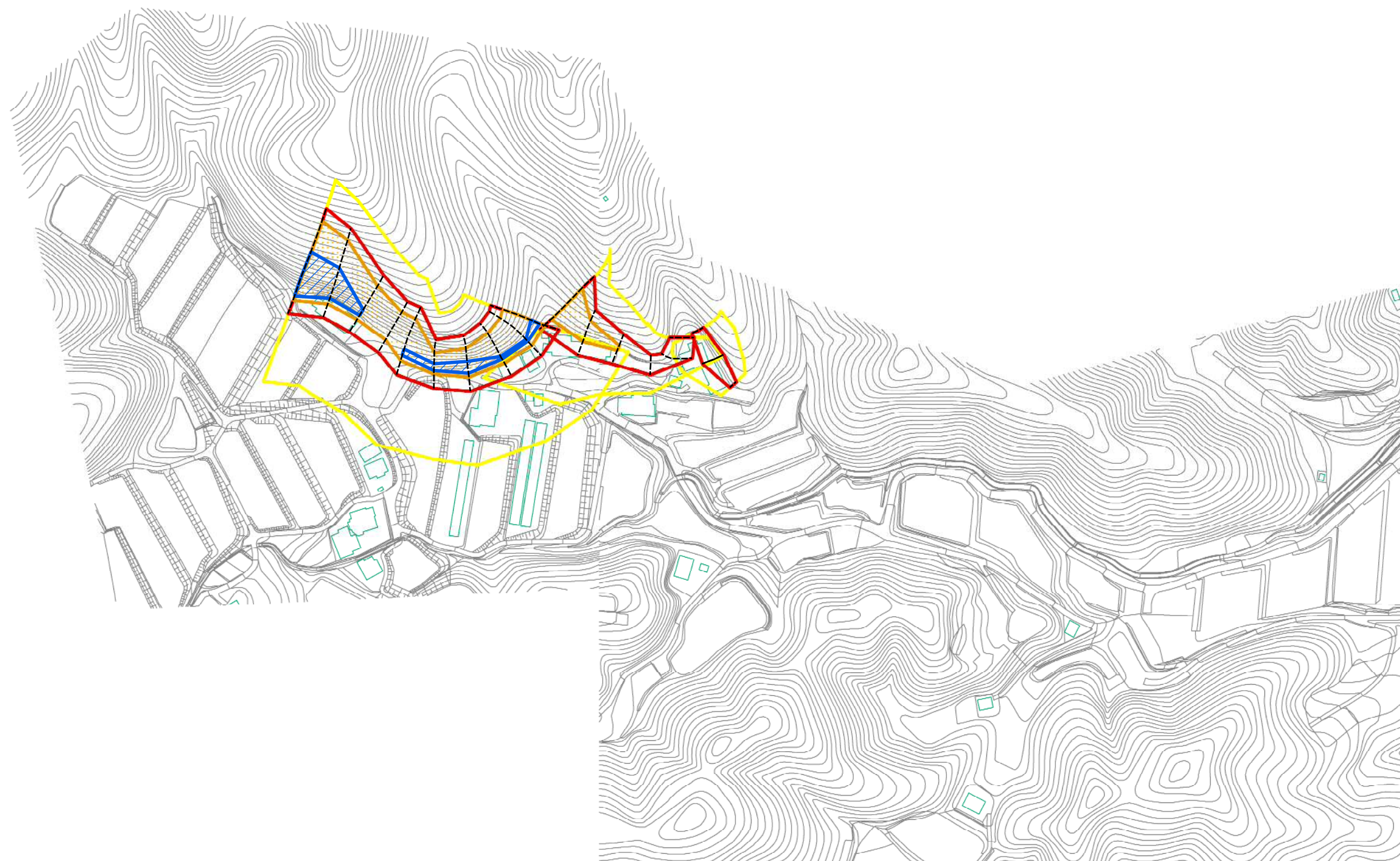


# 土砂災害警戒区域等の指定の公示に係る図書(その2)



0 25 50 100  
m

様式-2(急)  
土砂災害警戒区域・土砂災害特別警戒区域  
区域図

土砂災害防止法施行令第二条の基準に該当する区域		N	自然現象 の種類	急傾斜地の崩壊	箇所番号	341-I-259(1)
土砂災害防止法 施行令第三条の 基準に該当する 区域						
土砂等の(移動)高さが1m以下の場合、 土砂等の移動による力が100kN/mを超える区域		縮尺	告示番号	愛媛県告示第784号	箇所名	西藏寺
土砂等の堆積の高さが3mを超える区域						
それ以外の区域		1:2,500	告示年月日	平成29年6月30日	所在地	今治市朝倉上

告示年月日	平成29年6月30日	所在地	今治市朝倉上
-------	------------	-----	--------